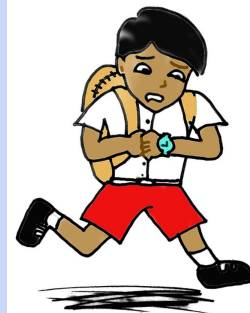




# Colònies 22-23

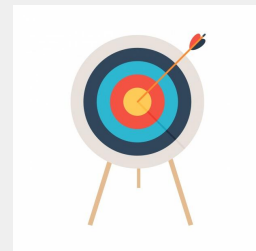
El Pou de Glaç  
La Bisbal d'Empordà  
19, 20 i 21 d'abril  
4t



# Activitats

## Torn:

- Representació de formes amb fang mitjançant un torn de ceramista.
- Utilització de tècniques de modelatge amb el torn.
- Experimentació del fang i de les seves qualitats com a mitjà d'expressió.



## Taller de pastisseria:

- Utilització de materials i estris de pastisseria seguint unes pautes.
- Utilització de receptes i tècniques d'elaboració.
- Identificació i classificació de matèries primeres.

## Quads

- Utilització d'un vehicle dins un circuit tancat.
- Superació de les dificultats del circuit a través de les tècniques de conducció.



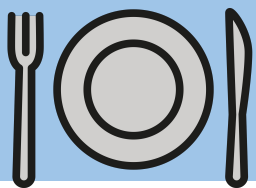
## Tir amb arc:

- Realització de la pràctica de tir amb arc.
- Identificació i utilització correcta del material necessari.
- Identificació de les mesures de seguretat.

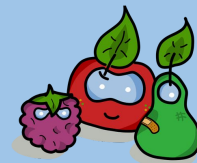
# Planning d'activitats



		DIA 1	DIA 2	DIA 3
Matí	9:00 a 10:00	Arribada	Esmorzar	
	10:00 a 11:30		Activitat	Activitat
	11:30 a 13:00		Activitat	Activitat
Tarda	13:00 a 14:00	Dinar		
	14:00 a 15:00	Temps lliure a càrrec dels monitors/es		
	15:00 a 16:30	Activitat	Activitat	Fins aviat!
	16:30 a 18:00	Activitat	Activitat	
	18:00 a 18:30	Beremar		
	18:30 a 20:00	Temps lliure a càrrec dels/les mestres		
Nit	20:00 a 21:00	Sopar		
	21:00 a 21:30	Temps lliure a càrrec dels monitors/es		
	21:30 a 23:00	Joc de nit		



# Menú



			Carbhidrats	Proteïna	Postres	
Dimecres	<b>Dinar</b>	Macarrons napolitana	Escalopa	Xips	Fruita de temporada	
	<b>Sopar</b>	Mongeta verda amb patates	Lluç arrebossat	Tomàquet i pastanaga	Natilles de xocolata	
Dijous	<b>Dinar</b>	Llenties	Hamburguesa	Amanida	Fruita de temporada	
	<b>Sopar</b>	Sopa de pasta	Truita de patates	Croquetes	logurt	
Divendres	<b>Dinar</b>	Arròs amb tomàquet	Pollastre al forn	Enciam	Gelat	

# Què cal portar ?

-Necesser amb pinta, raspall de dents, pasta de dents, gel de bany, crema solar i mocadors de paper.

-Xancles per a la dutxa.

- Una tovallola de mans i una per la dutxa.

-Dues mudes completes: xandall, samarreta i roba interior. Cada muda ha d'anar en una bossa individual amb tot el que s'ha de posar al matí.

Poden portar roba "elegant" per la discoteca.

- Una muda i calçat de recanvi ( dins d'una bossa).

- Un pijama.

- Un impermeable i un jersei o jaqueta d'abric.

-Sac de dormir.

-Llanterna ( amb piles noves).

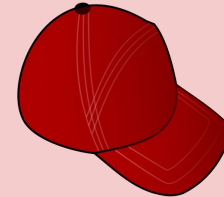
-Cantimplora.

-Una gorra.

-Una bossa per a la roba bruta.

NO poden portar l'aminadures, diners, joies, cromos i similars.

TOTES LES BOSSES I LA ROBA HAN D'ANAR MARCADES AMB NOM I COGNOM.





# Casa de colònies Pou de Glac

