

BENVINGUTS CURS 2024-25

INS
L'ALT BERGUEDA
BAGÀ



Avda Salarich, 29

08695 BAGÀ

Tel 938244136



<http://insaltbergueda.cat>

CICLE FORMATIU DE GRAU SUPERIOR

ENSENYAMENT I ANIMACIÓ SOCIOESPORTIVA
(TSEAS)

Família: Activitats físiques i esportives

Tutor de grup:

[@insaltbergueda.cat](https://www.instagram.com/insaltbergueda.cat)

DURADA



2 CURSOS ACADÈMICS

2.066 HORES

515 HORES

ESTADA A L'EMPRESA

**1.551 HORES
AL CENTRE DOCENT**

858 HORES - 1R EAS

693 HORES - 2N EAS

QUÈ ENS CARACTERITZA?

ENTORN



PROJECTES



ORIENTACIÓ
PROFESSIONAL

QUÈ ESTUDIARÀS?

17 MÒDULS PROFESSIONALS

VALORACIÓ DE LA CONDICIÓ FÍSICA I INTERVENCIÓ EN ACCIDENTS

JOCS I ACTIVITATS FISICORECREATIVES D'ANIMACIÓ TURÍSTICA

ACTIVITATS FISICOESPORTIVES INDIVIDUALS

ANGLÈS PROFESSIONAL

SOSTENIBILITAT APLICADA AL SISTEMA PRODUCTIU

DINAMITZACIÓ DE GRUPS

ACTIVITATS D'OCI I TEMPS LLIURE

PROJECTE INTERMODULAR

ITINERARI PER A L'OCUPABILITAT I i II

DIGITALITZACIÓ APLICADA ALS SECTORS PRODUCTIUS

METODOLOGIA DE L'ENSENYAMENT D'ACTIVITATS FISICOESPORTIVES

ACTIVITATS FISICOESPORTIVES D'EQUIP

MÒDUL PROFESSIONAL OPTATIU

FORMACIÓ EN CENTRES DE TREBALL

PLANIFICACIÓ DE L'ANIMACIÓ SOCIESPORTIVA

ACTIVITATS FISICOESPORTIVES D'IMPLEMENTS

ACTIVITATS FISICOESPORTIVES PER A LA INCLUSIÓ SOCIAL

QUÈ ESTUDIARÀS 1r CURS



- **1123.** ACTIVITATS D'OCI I TEMPS LLIURE
- **1124.** DINAMITZACIÓ GRUPAL
- **1139.** ACTIVITATS FISICOESPORTIVES INDIVIDUALS
- **1141.** ACTIVITATS FISICOESPORTIVES D'IMPLEMENTS
- **1142.** ACTIVITATS FISICOESPORTIVES PER A LA INCLUSIÓ SOCIAL
- **1143.** METODOLOGIA DE L'ENSENYAMENT D'ACTIV. FISICOESPORTIVES
- **1709.** ITINERARI PERSONAL PER A L'OCUPABILITAT I
- **0179.** ANGLÈS PROFESSIONAL
- **TUTORIA**



PROFESSORAT



- **1123. ACTIVITATS D'OCI I TEMPS LLIURE:** Aina P i Laura S (substitut)
- **1124. DINAMITZACIÓ GRUPAL:** Aina P (substitut) i Laura S (substitut)
- **1139. ACTIVITATS FISICOESPORTIVES INDIVIDUALS:** Sònia M (natació), Sergi R i Meri S (terrestres)
- **1141. ACTIVITATS FISICOESPORTIVES D'IMPLEMENTS:** Montse C
- **1142. ACTIVITATS FISICOESPORTIVES PER A LA INCLUSIÓ SOCIAL:** Laura S (substitut)
- **1143. METODOLOGIA DE L'ENSENYAMENT D'ACTIV. FISICOESPORTIVES:** Sergi R
- **1709. ITINERARI PERSONAL PER A L'OCUPABILITAT I:** David S
- **0179. ANGLÈS PROFESSIONAL:** Marta B
- **TUTORIA:** Aina P (Substitut)

MP (Mòdul professional)



- RA1 ✓
- RA2 ✓
- RA3 ✓
- RA4 ✓

CRITERIS GENERALS D'AVALUACIÓ

L'alumne té **dues convocatòries**:

- 1era convocatòria
- 2ona convocatòria

S'avaluarà cada MP de forma independent.

PER PODER SUPERAR ELS MP'S S'HAN D'APROVAR TOTS ELS RESULTATS D'APRENTATGE (RA) AMB UN RESULTAT DE 5 0 SUPERIOR I QUE LA MITJANA SIGUI IGUAL O SUPERIOR A 5.

CRITERIS GENERALS D'AVALUACIÓ

EL CENTRE ESTABLEIX UN
DIA DE RECUPERACIÓ
TRIMESTRAL CADA 11
SETMANES. LA NOTA
MÀXIMA EN LA
RECUPERACIÓ SERÀ DE 5
(VEURE EL CALENDARI)

EN EL CAS QUE
L'ALUMNE NO SUPERI
LA PRIMERA
CONVOCATÒRIA,
ANIRIA A LA **SEGONA**
CONVOCATÒRIA
(JUNY) ON S'HAURÀ
DE **RECUPERAR TOT**
EL RA/MP

CRITERIS GENERALS D'AVALUACIÓ

EN CAS DE **LESIÓ**, CALDRÀ MATRICULAR-SE EL **SEGÜENT CURS PER RECUPERAR LES PROVES PRÀCTIQUES**. LES NOTES DE TREBALLS I TEÒRIQUES QUEDEN GUARDADES

NO S'ACCEPTEN TREBALLS FORA DE TERMINI (NP). EN CAS DE **NO PRESENTAR-SE A 2A CONVOCATÒRIA O NO SUPERAR EL MP**, CALDRÀ TORNAR-SE A MATRICULAR.

PAS DE CURS: 60% DELS MP'S APROVATS

ASSISTÈNCIA

És
obligatòria

Més de 20%
de faltes
(justificades
o
injustificades)
perdrà el dret
a l'avaluació
ordinària.

Un retard
suposarà
una falta



**SENTIT
COMÚ !!**

**Una actitud no
favorable s'avisarà
a l'alumne que
abandoni la classe i
computarà com a
FALTA
D'ASSISTÈNCIA**



DISCIPLINA

- Heu escollit estudiar el CFGS
- Es prohibeix l'ús del mòbil dins del centre (veure normativa)
- No es pot menjar a l'aula
- Aula neta
- Comportament, responsabilitat

FALTES (responsabilitat)

- 1 Falta: Diàleg i avís
- 2 Faltes: Expulsió a casa
- FALTA GREU: Expulsió immediata a casa

**SENTIT
COMÚ !!**

Una actitud no favorable s'avisarà a l'alumne que abandoni la classe i computarà com a

**FALTA +
ASSISTÈNCIA**



ÚS DEL MÒBIL !

- **PROHIBIT EL MÒBIL AL CENTRE**

**NO ES
PERMET**



Per norma general, **el mòbil no està permès al centre** (aules, passadissos i pati). Si es porta al centre, ha d'estar silenciats o apagats i no ha de ser visible.
Si l'alumne necessita fer ús del telèfon, pot fer servir el telèfon de consergeria.

**ÚS
DIDÀCTIC**



ÚS DEL MÒBIL !

- **PROHIBIT EL MÒBIL AL CENTRE**

Si veiem un alumne que no respecta les normes d'ús del mòbil, li demanarem **SEMPRE** que l'entregui apagat i sense cap objecte personal dins de la funda (diners, dni,...)

Si l'alumne entrega el mòbil, li donarem directament al cap d'estudis, el més aviat possible, amb una nota que indiqui el nom i curs de l'alumne. Podem deixar-lo també a consergeria.

Si l'alumne no l'entrega, li advertirem de les conseqüències i redactarem una falta greu. Avisarem també dins del mateix dia al cap d'estudis.

Si és la primera vegada, s'entregarà a cap d'estudis o consergeria (**no deixar el mòbil sense vigilància**) i no es redactarà falta a l'alumne. **La família ha de venir a buscar el mòbil.**

Si no és la primera vegada, es redactarà falta (cap d'estudis) i ho passarà a recollir també la família.

No entregar el mòbil, a més de la falta greu, comportarà perdre el dret d'assistència a classes durant un dia. L'alumne haurà de venir al centre, deixar el mòbil a consergeria i quedar-se a l'aula d'ús múltiple. Només anirà a l'aula en cas d'examen.

ENTREGA DE TREBALLS

No s'acceptaran treballs sense tapa, índex, introducció, cos, conclusió i bibliografia.

Els treballs s'han d'entregar el dia establert, en cas de no ser així es podran entregar el dia que determini el professor de cada matèria i s'avaluaran amb nota màxima 5. Els treballs s'entregaran a l'hora de classe, mai per passadissos ni a les guixetes.

Els treballs es podran entregar en format digital o paper segons les demandes de cada professor.

El fet de presentar un treball i/o prova escrita amb faltes d'ortografia aquestes seran penalitzades amb -0.25/0.5 punts de la nota final del treball i/o prova escrita.

RECLAMACIONS

Els alumnes, o els seus pares o tutors legals en el cas que siguin menors d'edat, tenen dret a sol·licitar aclariments als professors respecte de les qualificacions d'activitats parcials o finals de curs, així com a reclamar contra les decisions i qualificacions que, com a resultat del procés d'avaluació, s'adoptin al final d'un curs.

Reclamacions per qualificacions obtingudes al llarg del curs

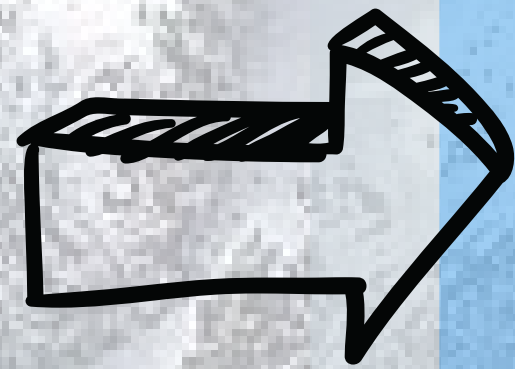
Les reclamacions respecte a les qualificacions obtingudes al llarg del curs, si no es resolen directament entre el professor o professora i l'alumne o alumna afectats, s'han de presentar al tutor o tutora, el qual les ha de traslladar al departament, seminari o òrgan equivalent que correspongui per tal que s'estudïin. En tot cas, la resolució definitiva correspon al professor o professora.

Reclamacions per qualificacions finals

Per a les qualificacions finals de cada curs el centre establirà un dia, posterior a la realització de les avaluacions finals ordinària i extraordinària, perquè els professors estudiïn i resolguin les possibles reclamacions.

Si l'alumne no està d'acord amb la resolució, pot reiterar la reclamació en un escrit adreçat al director o directora, que s'ha de presentar el mateix dia de la resolució o l'endemà.

**Obligació: Portàtil per a treballar
PROHIBIT EL MÒBIL**



Classroom

- Material didàctic
- Entrega de treballs
- Seguiment de les notes

**Obligació: Roba esportiva o muda de recanvi i
calçat esportiu per a la pràctica de les
activitats**





HORARI

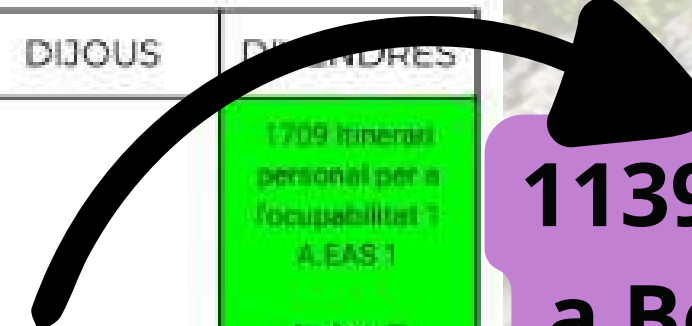
DE DILLUNS A DIVENDRES

De 8:30h. a 14:30h.





1r EAS	DILLUNS	DIMARTS	DIMECRES	DIJOUS	DIENDES
8:30 a 9:25	1141 Activitats fisicoesportives d'impliments A. EAS 1 Montse C.	1142 Activitats Fisicoesportives per a la inclusió social A. EAS 1 Laura S	1143 Metodologia de l'ensenyament d'Activitats Fisicoesportives A.EAS 1 Sergi R. Meri S		1709 Itinerari personal per a l'ocupabilitat 1 A.EAS 1 Andreu F.
9:25 a 10:20	Tutoria Alt. EAS 1 Aina P.				1124 Dinamització grupal A. EAS 1 Aina P.
10:20 a 11:15	1124 Dinamització grupal A. EAS 1 Laura S. Aina P.	1123 Activitats d'oci i temps lliure A. EAS 1 Laura S	1139 Activitats Fisicoesportives individuals A.EAS 1 Sergi R. Meri S.	1139 Activitats Fisicoesportives individuals A. Berga Sonia M. 1141 Activitats fisicoesportives d'impliments A. Berga Montse C.	Anglès professional A. Guiarnn I Marta B.
11:15 a 11:45	1124 Dinamització grupal A. EAS 1 (11:15 a 12:10) Laura S. Aina P.		1139 Activitats Fisicoesportives individuals A.EAS 1 Sergi R. Meri S.		
11:45 a 12:40	Patí (12:10 a 12:40)	1123 Activitats d'oci i temps lliure A. EAS 1 Laura S. Aina P.			Anglès professional A. Guiarnn I Marta B.
12:40 a 13:35	1709 Itinerari personal per a l'ocupabilitat 1 A.EAS 1 Andreu F.				
13:35 a 14:30					



1139. Implements i natació a Berga: de 9.00h a 14.00h



HORARI

Calendari Escolar EAS 1

Acollida i inici de classes	Dijous 12 de setembre de 8:30h a 9:25h
Reunió de pares inici de curs	Dimecres 18 de setembre a les 19h
1r trimestre	Del 12 de setembre al 22 de novembre
2n trimestre	Del 25 de novembre al 28 de febrer
3r trimestre	Del 3 de març al 23 de maig
CONVOCATÒRIES	
1a. Convocatòria	Del 12 de setembre al 23 de maig
2a. convocatòria	Del 2 de juny al 10 de juny
SEGUIMENT 1a .CONVOCATÒRIA	
Entrega de notes orientatives 1r seguiment	Divendres 29 de novembre
Entrega de notes orientatives 2n seguiment	Divendres 7 de març
RECUPERACIONS 1a. CONVOCATÒRIA	
Recuperacions 1r seguiment	Dimecres 4 de desembre
Recuperacions 2n seguiment	Dimecres 12 de març
Recuperacions 3r seguiment	Dilluns 26 de maig
ENTREGA DE NOTES FINALS	
1a. Convocatòria	Dijous 29 de maig
2a. Convocatòria	Divendres 13 de juny

VACANCES

Nadal	Del 21 de desembre al 7 de gener (inclosos)
Pasqua	Del 12 d'abril al 21 d'abril (inclosos)
DIES FESTIUS	
La Diada	11 de setembre
Tots Sants	1 de novembre
Dia de la Constitució	6 de desembre
Festa del treball	1 de maig
Sant Joan	24 de juny
Dies de festa local	
3 de març	a concretar
Dies de lliure disposició	
4 de novembre	2 de maig
19 de juny (segons aprovació ST)	20 de juny

CALENDARI

CURS 2024-25

AULES I VESTUARIS I COMUNICACIÓ

AULA EAS 1

- 1r Pis

DESDOBLAMENT 1124. DINAMITZACIÓ

- Aula EAS 1
- Aula x

DESDOBLAMENT 1139. INDIVIDUALS

- Aula EAS 1
- Aula x

VESTUARIS

- Pavelló (control material)

CORREU

- nom@insaltbergueda
- Comunicació pares (autorització majors)

GUIXETES

- Demanar-ho a en Jaume (consergeria)

PAGAMENTS

PAGAMENT

SEGON PAGAMENT: Termini màxim 30 de setembre!!!

COMUNICACIÓ I COMUNICAPP

COMUNICACIÓ AMB EL CENTRE

- **Assistència:** Trucar al centre per avisar que l'alumne no vindrà
- **Tutora Individual:** Per correu, mserrano@insaltbergueda.cat
- **Centre:** 938244136

Recordar 20% faltes d'assistència

Són faltes justificades: Exàmens oficials, judicis, operació, contracte laboral, esportistes elit (BOE).

COMUNICACIÓ I COMUNICAPP

COMUNICAPP

- Seguiment de les faltes d'assistència
- Comunicació amb els pares
- Pagaments

COMUNICACIÓ I COMUNICAPP

Descarregar l'app "COMUNICAPP" des del app store (iphone) o google play (android).

Un cop entrem ens demana nom, població i centre. Amb android s'obre un desplegable, amb iphone s'ha de fer rodar la paraula "selecciona".

Important **acceptar condicions legals**, i **registrar-se**.

A screenshot of the mobile app's registration interface. At the top, the status bar shows the time 10:56, signal strength, 4G, and battery level. Below the status bar, there is a navigation bar with a back arrow, 'App Store', the app logo 'ComunicAPP >> EDU', and a battery icon. The main content area has a light blue background and contains the following elements: a text input field with the placeholder 'Introdueix el teu nom i cognoms:'; a red heading 'Selecciona la teva població:' followed by a grey button labeled 'Selecciona'; another red heading 'Selecciona el teu centre:' followed by a grey button labeled 'Selecciona'; a green button labeled 'REGISTRAR-SE'; and a toggle switch with the text 'Introduint les meves dades accepto les **Condicions Legals**'.

COMUNICAPP

10:57
◀ App Store ComunicAPP >> EDU

Introdueix el teu nom i cognoms:
Susana Picas Gorriz

Selecciona la teva població:

Selecciona

Selecciona el teu centre:

Selecciona

REGISTRAR-SE

Introduint les meves dades accepto les **Condicions Legals**

10:59
ComunicAPP >> EDU

Introdueix el teu nom i cognoms:
Susana Picas Gorriz

Selecciona la teva població:

Bagà

Selecciona el teu centre:

Escola Galceran de Pinós

Institut l'Alt Berguedà

REGISTRAR-SE

q w e r t y u i o p
a s d f g h j k l ñ
↑ z x c v b n m ↵
123 😊 espacio intro
🌐 🎤

COMUNICAPP

Un cop posat el número de mòbil, si coincideix amb el que tenim registrat, triem “**no tinc codi**”, “**rebre el codi per email**”, i l’**app** enviarà un mail al correu que tenim introduït.

Mirar al correu brossa (sobre tot a gmail).



Entra mòbil

Si l'escola t'ha donat un codi

Si vols rebre el codi per email

C



P



ALTRES INFORMACIONS..



DIARI

- Berga - Bagà
- Puigcerdà - Bagà

PISCINA i IMPLEMENTS

- Bagà - Berga - Bagà

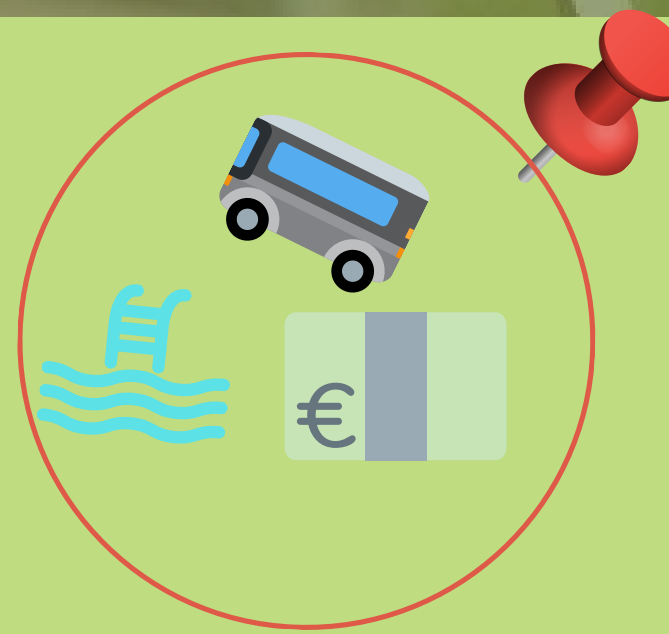
TRANSPORT PÚBLIC

Veure opcions de transport públic
Transport personal (anotar-ho)

INFORMACIÓ IMPORTANT



ALTRES INFORMACIONS..



PÀDEL, TENIS I
ALTRES AL PAVELLÓ



PISCINA TOSSALET
BERGA

DIJOUS:
IMPLEMENTS i
NATACIÓ

9:00h a 14:00h (Biblioteca)

MATERIAL
NECESSARI

DE QUÈ TREBALLARÀS?

MONITOR/A



**MONITOR/A
D'ACTIVITATS
FISICOESPORTIVES I
RECREATIVES
INDIVIDUALS,
D'EQUIP I
IMPLEMENTS, I DE
TEMPS LLIURE**

COORDINADOR/A



**COORDINADOR/A
D'ACTIVITATS D'ANIMACIÓ
ESPORTIVA, DE TEMPS
LLIURE EDUCATIU INFANTIL I
JUVENIL, DE CAMPAMENTS,
ALBERGS DE JOVENTUT,
CASES DE COLÒNIES,
GRANGES ESCOLA,ETC.**

DIRECTOR/A



**DIRECTOR/A DE TEMPS
LLIURE EDUCATIU
INFANTIL I JUVENIL, DE
CAMPAMENTS, ALBERGS
DE JOVENTUT, CASES DE
COLÒNIES, GRANGES
ESCOLA,ETC.**

QUIN TÍTOL OBTINDRÀS?

»» TÈCNIC/A SUPERIOR EN ENSENYAMENT
I ANIMACIÓ SOCIOESPORTIVA

QUINES QUALIFICACIONS LABORALS TINDRÀS?

QUALIFICACIÓ PROFESSIONAL D'ANIMACIÓ ESPORTIVA I RECREATIVA

QUALIFICACIÓ PROFESSIONAL DE DIRECCIÓ I COORDINACIÓ D'ACTIVITATS
DE LLEURE EDUCATIU

I DESPRÉS ... QUÈ PUC FER?

TÍTOL DE TÈCNIC
GRAU SUPERIOR

CFGs
TSEAS

ROPEC

ROPELL

MÓN LABORAL

- Empreses de lleure
- Empreses d'activitats esportives
- Cases de colònies
- Casals / Campus

ENSENYAMENTS UNIVERSITARIS

PAU

Nota admissió

Qualificació CFGS + a·M1 + b·M2





DUBBTES



MOLTES GRÀCIES
PER LA VOSTRA
ATENCIÓ