

# BENVINGUTS CURS 2024-25

INS  
L'ALT BERGUEDA  
BAGÀ



Avda Salarich, 29

08695 BAGÀ

Tel 938244136

<http://insaltbergueda.cat>



# L'INSTITUT

## ESTUDIS POST-OBLIGATORIS DE LA FAMÍLIA D'ACTIVITATS FÍSiques I ESPORTIVES

- Des del curs 2004/2005 s'oferta el **CFGM** de “**Conducció d'activitats físico esportives en el medi natural**”. Des del curs 2021-22 el CFGM s'anomena **Guia en el Medi natural i Temps de Lleure**
- En el curs 2019/2020 s'incorpora el **CFGS** “**Ensenyament i animació socioesportiva**”

## ESTUDIS d'ESO i BATXILLERAT

- El **1995/96** s'inicien els ensenyaments de secundària obligatòria (ESO)
- El curs **1998/99** es completen tots els ensenyaments d'ESO i de Batxillerat



# CICLE FORMATIU DE GRAU SUPERIOR

ENSENYAMENT I ANIMACIÓ SOCIOESPORTIVA  
(TSEAS)

Família: Activitats físiques i esportives

Tutor de grup: Meritxell Serrano  
[mserrano@insaltbergueda.cat](mailto:mserrano@insaltbergueda.cat)

# QUÈ ENS CARACTERITZA?

ENTORN



PROJECTES



ORIENTACIÓ  
PROFESSIONAL

# DURADA



**2 CURSOS ACADÈMICS**

**2.000 HORES**

**383 HORES**

**PRÀCTIQUES A L'EMPRESA**

**1.650 HORES  
AL CENTRE DOCENT**

**858 HORES - 1R EAS**

**759 HORES - 2N EAS**

# QUIN TÍTOL OBTINDRÀS?

➤➤➤ **TÈCNIC/A SUPERIOR EN ENSENYAMENT  
I ANIMACIÓ SOCIOESPORTIVA**

**QUINES QUALIFICACIONS LABORALS TINDRÀS?**

QUALIFICACIÓ PROFESSIONAL D'ANIMACIÓ ESPORTIVA I RECREATIVA

QUALIFICACIÓ PROFESSIONAL DE DIRECCIÓ I COORDINACIÓ D'ACTIVITATS  
DE LLEURE EDUCATIU

# ON PODRÀS TREBALLAR?

**MONITOR/A**



**MONITOR/A  
D'ACTIVITATS  
FISICOESPORTIVES I  
RECREATIVES  
INDIVIDUALS,  
D'EQUIP I  
IMPLEMENTS, I DE  
TEMPS LLIURE**

**COORDINADOR/A**



**COORDINADOR/A  
D'ACTIVITATS D'ANIMACIÓ  
ESPORTIVA, DE TEMPS  
LLIURE EDUCATIU INFANTIL I  
JUVENIL, DE CAMPAMENTS,  
ALBERGS DE JOVENTUT,  
CASES DE COLÒNIES,  
GRANGES ESCOLA,ETC.**

**DIRECTOR/A**



**DIRECTOR/A DE TEMPS  
LLIURE EDUCATIU  
INFANTIL I JUVENIL, DE  
CAMPAMENTS, ALBERGS  
DE JOVENTUT, CASES DE  
COLÒNIES, GRANGES  
ESCOLA,ETC.**

# I DESPRÉS ... QUÈ PUC FER?

TÍTOL DE TÈCNIC  
GRAU SUPERIOR

CFGs  
TSEAS

ROPEC

ROPELL

## MÓN LABORAL

- Empreses de lleure
- Empreses d'activitats esportives
- Cases de colònies
- Casals / Campus

## ENSENYAMENTS UNIVERSITARIS

PAU

Nota admissió

Qualificació CFGS + a·M1 + b·M2



# QUÈ ESTUDIARÀS?

## 15 MÒDULS PROFESSIONALS

VALORACIÓ DE LA CONDICIÓ FÍSICA I INTERVENCIÓ EN ACCIDENTS

JOCS I ACTIVITATS FISICORECREATIVES D'ANIMACIÓ TURÍSTICA

ACTIVITATS FISICOESPORTIVES INDIVIDUALS

ANGLÈS

PROJECTE D'ENSENYAMENT I ANIMACIÓ SOCIOESPORTIVA

DINAMITZACIÓ DE GRUPS

ACTIVITATS D'OCI I TEMPS LLIURE

EMPRESA I INICIATIVA EMPRENEDORA

METODOLOGIA DE L'ENSENYAMENT D'ACTIVITATS FISICOESPORTIVES

FORMACIÓ I ORIENTACIÓ LABORAL

ACTIVITATS FISICOESPORTIVES D'EQUIP

FORMACIÓ EN CENTRES DE TREBALL

PLANIFICACIÓ DE L'ANIMACIÓ SOCIESPORTIVA

ACTIVITATS FISICOESPORTIVES D'IMPLEMENTS

ACTIVITATS FISICOESPORTIVES PER A LA INCLUSIÓ SOCIAL

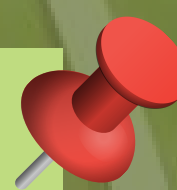
# QUÈ ESTUDIARÀS 2n CURS



- **MP1:** VALORACIÓ DE LA CONDICIÓ FÍSICA I INTERVENCIÓ EN ACCIDENTS
- **MP3:** PLANIFICACIÓ DE L'ANIMACIÓ SOCIOESPORTIVA
- **MP8:** ACTIVITATS FISICOESPORTIVES D'EQUIP
- **MP9:** JOCS I ACTIVITATS RECREATIVES D'ANIMACIÓ TURÍSTICA
- **MP12:** EMPRESA I INICIATIVA EMPRENEDORA
- **MP14:** PROJECTE D'ENSENYAMENT I ANIMACIÓ SOCIOESPORTIVA
- **MP15:** FORMACIÓ EN CENTRES DE TREBALL
- **TUTORIA:** SEGUIMENT + IPOP



# PROFESSORAT



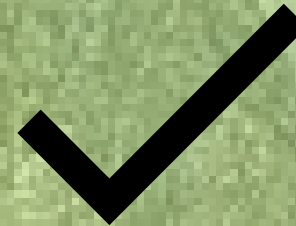
- **MP1: VALORACIÓ DE LA CONDICIÓ FÍSICA I INTERVENCIÓ EN ACCIDENTS:** Sònia M i Andreu S
- **MP3: PLANIFICACIÓ DE L'ANIMACIÓ SOCIOESPORTIVA:** Francesc M
- **MP8: ACTIVITATS FISICOESPORTIVES D'EQUIP:** David S i Meri S
- **MP9: JOCS I ACTIVITATS RECREATIVES D'ANIMACIÓ TURÍSTICA:** Montse C, Francesc M i Meri S
- **MP12: EMPRESA I INICIATIVA EMPRENEDORA:** Laura S (Guillem M)
- **MP14: PROJECTE D'ENSENYAMENT I ANIMACIÓ SOCIOESPORTIVA:** (Laura S - Guillem M/ Aina P / Francesc M / David S/ Meri)
- **MP15: FORMACIÓ EN CENTRES DE TREBALL**
- **TUTORIA:** Meri

# MP (Mòdul professional)



**UF1**

**(UNITAT FORMATIVA)**



- **RA1** ✓
- **RA2** ✓
- **RA3** ✓
- **RA4** ✓

**UF2**

**(UNITAT FORMATIVA)**



- **RA1** ✓
- **RA2** ✓
- **RA3** ✓

# CRITERIS GENERALS D'AVALUACIÓ

L'alumne té **dues convocatòries**:

- 1era convocatòria
- 2ona convocatòria

S'avaluaran cada una de les UF de forma independent.

PER PODER SUPERAR LES UF'S S'HAN D'APROVAR TOTS ELS RESULTATS D'APRENTATGE (RA) AMB UN RESULTAT DE 5 0 SUPERIOR I QUE LA MITJANA SIGUI IGUAL O SUPERIOR A 5.

# CRITERIS GENERALS D'AVALUACIÓ

EL CENTRE ESTABLEIX UN  
**DIA DE RECUPERACIÓ**  
**TRIMESTRAL** CADA 11  
SETMANES. LA NOTA  
MÀXIMA EN LA  
RECUPERACIÓ SERÀ DE 5  
(VEURE EL CALENDARI)

EN EL CAS QUE  
L'ALUMNE NO SUPERI  
LA PRIMERA  
CONVOCATÒRIA,  
ANIRIA A LA **SEGONA**  
**CONVOCATÒRIA**  
(**JUNY**) ON S'HAURÀ  
DE **RECUPERAR TOT**  
**EL NF/RA**

# CRITERIS GENERALS D'AVALUACIÓ

EN CAS DE **LESIÓ**, CALDRÀ MATRICULAR-SE EL **SEGÜENT CURS PER RECUPERAR LES PROVES PRÀCTIQUES**. LES NOTES DE TREBALLS I TEÒRIQUES QUEDEN GUARDADES

**NO S'ACCEPTEN TREBALLS FORA DE TERMINI (NP)**. EN CAS DE **NO PRESENTAR-SE A 2A CONVOCATÒRIA O NO SUPERAR LA UF**, CALDRÀ TORNAR-SE A MATRICULAR.

**OBTENCIÓ TÍTOL: Superació 100% dels MP's**

# ASSISTÈNCIA

És  
obligatòria

Més de 20%  
de faltes  
(justificades  
o  
injustificades)  
perdrà el dret  
a l'avaluació  
ordinària.

Un retard  
suposarà  
una falta



**SENTIT  
COMÚ !!**

**Una actitud no  
favorable s'avisarà  
a l'alumne que  
abandoni la classe i  
computarà com a  
FALTA  
D'ASSISTÈNCIA**



# DISCIPLINA

- Heu escollit estudiar el CFGS
- Es prohibeix l'ús del mòbil dins del centre (veure normativa)
- No es pot menjar a l'aula
- Aula neta
- Comportament, responsabilitat

## FALTES (responsabilitat)

- 1 Falta: Diàleg i avís
- 2 Faltes: Expulsió a casa
- FALTA GREU: Expulsió immediata a casa

**SENTIT  
COMÚ !!**

Una actitud no favorable s'avisarà a l'alumne que abandoni la classe i computarà com a

**FALTA +  
ASSISTÈNCIA**



# ÚS DEL MÒBIL !

- **PROHIBIT EL MÒBIL AL CENTRE**

**NO ES  
PERMET**



Per norma general, **el mòbil no està permès al centre** (aules, passadissos i pati). Si es porta al centre, ha d'estar silenciàt o apagat i no ha de ser visible.  
Si l'alumne necessita fer ús del telèfon, pot fer servir el telèfon de consergeria.

**ÚS  
DIDÀCTIC**



# ÚS DEL MÒBIL !

- **PROHIBIT EL MÒBIL AL CENTRE**

Si veiem un alumne que no respecta les normes d'ús del mòbil, li demanarem **SEMPRE** que l'entregui apagat i sense cap objecte personal dins de la funda (diners, dni,...)

Si l'alumne entrega el mòbil, li donarem directament al cap d'estudis, el més aviat possible, amb una nota que indiqui el nom i curs de l'alumne. Podem deixar-lo també a consergeria.

Si l'alumne no l'entrega, li advertirem de les conseqüències i redactarem una falta greu. Avisarem també dins del mateix dia al cap d'estudis.

Si és la primera vegada, s'entregarà a cap d'estudis o consergeria (**no deixar el mòbil sense vigilància**) i no es redactarà falta a l'alumne. **La família ha de venir a buscar el mòbil.**

Si no és la primera vegada, es redactarà falta (cap d'estudis) i ho passarà a recollir també la família.

No entregar el mòbil, a més de la falta greu, comportarà perdre el dret d'assistència a classes durant un dia. L'alumne haurà de venir al centre, deixar el mòbil a consergeria i quedar-se a l'aula d'ús múltiple. Només anirà a l'aula en cas d'examen.

# ENTREGA DE TREBALLS

No s'acceptaran treballs sense tapa, índex, introducció, cos, conclusió i bibliografia.

Els treballs s'han d'entregar el dia establert, en cas de no ser així es podran entregar el dia que determini el professor de cada matèria i s'avaluaran amb nota màxima 5. Els treballs s'entregaran a l'hora de classe, mai per passadissos ni a les guixetes.

Els treballs es podran entregar en format digital o paper segons les demandes de cada professor.

El fet de presentar un treball i/o prova escrita amb faltes d'ortografia aquestes seran penalitzades amb -0.25/0.5 punts de la nota final del treball i/o prova escrita.

# RECLAMACIONS

Els alumnes, o els seus pares o tutors legals en el cas que siguin menors d'edat, tenen dret a sol·licitar aclariments als professors respecte de les qualificacions d'activitats parcials o finals de curs, així com a reclamar contra les decisions i qualificacions que, com a resultat del procés d'avaluació, s'adoptin al final d'un curs.

## *Reclamacions per qualificacions obtingudes al llarg del curs*

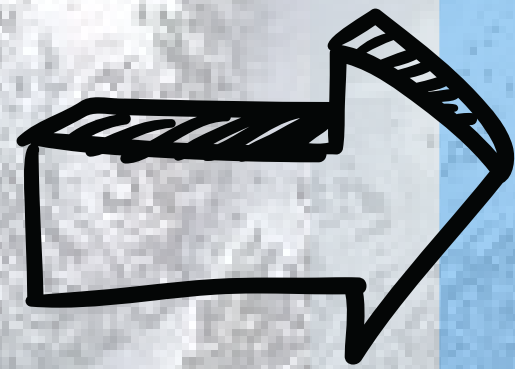
Les reclamacions respecte a les qualificacions obtingudes al llarg del curs, si no es resolen directament entre el professor o professora i l'alumne o alumna afectats, s'han de presentar al tutor o tutora, el qual les ha de traslladar al departament, seminari o òrgan equivalent que correspongui per tal que s'estudïin. En tot cas, la resolució definitiva correspon al professor o professora.

## *Reclamacions per qualificacions finals*

Per a les qualificacions finals de cada curs el centre establirà un dia, posterior a la realització de les avaluacions finals ordinària i extraordinària, perquè els professors estudiïn i resolguin les possibles reclamacions.

Si l'alumne no està d'acord amb la resolució, pot reiterar la reclamació en un escrit adreçat al director o directora, que s'ha de presentar el mateix dia de la resolució o l'endemà.

**Important: Portàtil per a treballar**  
**PROHIBIT EL MÒBIL**



## **Classroom**

- Material didàctic
- Entrega de treballs
- Seguiment de les notes

**Material: Roba esportiva o muda de recanvi i calçat esportiu per a la pràctica de les activitats**





# HORARI

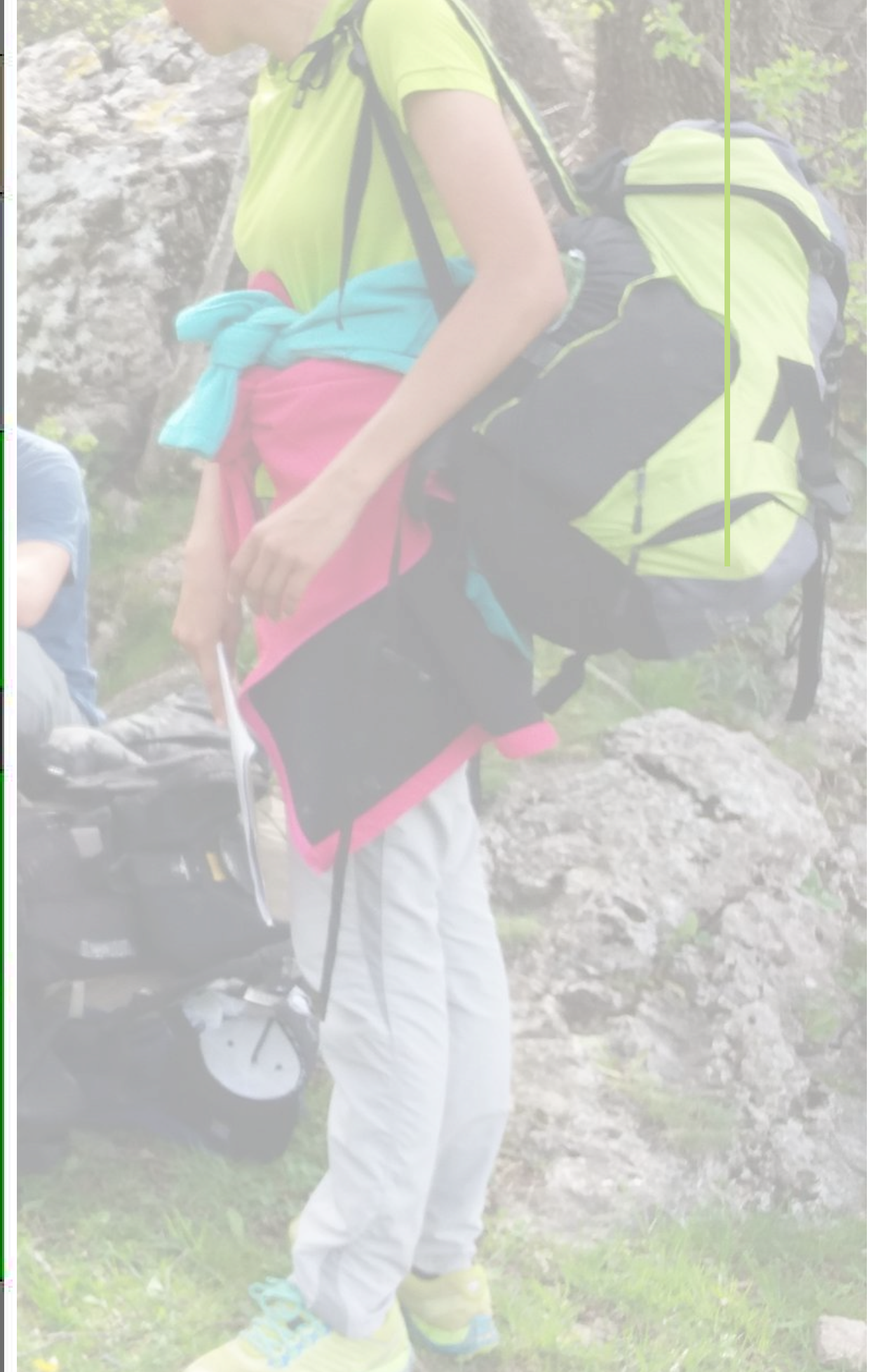
DE DILLUNS A DIVENDRES

De 8:30h. a 14:30h.





2n EAS	DILLUNS	DIMARTS	DIMECRES	DIJOUS	DIVENDRES
8:30 a 9:25	GUIAMN 2 i EAS 2 MP12 Empresa i iniciativa empenedora (EIE) A. EAS 2 Laura S.	MP14 Projecte d'ensenyament i animació Socioesportiva A. EAS 2 Andreu F. Aina P.		MP3 Planificació de l'animació socioesportiva A.EAS 2 Aina P.	MP3 Planificació de l'animació socioesportiva A.EAS 2 Aina P.
9:25 a 10:20			MP14 Projecte d'ensenyament i animació Socioesportiva A. EAS 2 Laura S.	MP14 Projecte d'ensenyament i animació Socioesportiva A. EAS 2 Laura S. Aina P.	MP14 Projecte d'ensenyament i animació Socioesportiva A. EAS 2 Meri S. Andreu F.
10:20 a 11:15	MP9 Jocs i activitats físicorecreatives i d'animació turística A.EAS 2 Meri S. Montse C.	MP1 Valoració de la condició física i intervenció en accidents A.EAS 2 Andreu S.			MP8 Activitats físicoesportives d'equip A.EAS 2 Meri S. Andreu F.
11:15 a 11:45					
11:45 a 12:40	MP9 Jocs i activitats físicorecreatives i d'animació turística A.EAS 2 Meri S. Montse C.	MP1 Valoració de la condició física i intervenció en accidents A.EAS 2	MP1 Valoració de la condició física i intervenció en accidents A.EAS 2 Sònia M.		MP8 Activitats físicoesportives d'equip A.EAS 2 Meri S. Andreu F.
12:40 a 13:35	MP9 Jocs i activitats físicorecreatives i d'animació turística A.EAS 2 Meri S. Aina P.	MP1 Valoració de la condició física i intervenció en accidents A.EAS 2 Andreu S.	Tutoria A.EAS 2 Meri S.		
13:35 a 14:30	MP14 Projecte d'ensenyament i animació Socioesportiva A. EAS 2 Meri S. Aina P.				



# HORARI

CURS 2024-25

<b>Calendari Escolar EAS 2</b>	
<b>Acollida i inici de classes</b>	Dijous 12 de setembre de 8:30h a 9:25h
<b>Reunió de pares inici de curs</b>	Dimecres 18 de setembre a les 19h
<b>1r trimestre</b>	Del 12 de setembre al 15 de novembre
<b>2n trimestre</b>	Del 18 de novembre al 21 de febrer
<b>3r trimestre</b>	Del 24 de febrer al 15 de maig
<b>CONVOCATÒRIES</b>	
<b>1a. Convocatòria</b>	Del 12 de setembre al 15 de maig
<b>2a. convocatòria</b>	Del 2 de juny al 10 de juny
<b>SEGUIMENT 1a .CONVOCATÒRIA</b>	
<b>Entrega de notes orientatives 1r seguiment</b>	Dimecres 27 de novembre
<b>Entrega de notes orientatives 2n seguiment</b>	Dimecres 5 de març
<b>RECUPERACIONS 1a. CONVOCATÒRIA</b>	
<b>Recuperacions 1r seguiment</b>	Dimecres 4 de desembre
<b>Recuperacions 2n seguiment</b>	Dimecres 12 de març
<b>Recuperacions 3r seguiment</b>	Dilluns 19 de maig
<b>ENTREGA DE NOTES FINALS</b>	
<b>1a. Convocatòria</b>	Dijous 22 de maig
<b>2a. Convocatòria</b>	Divendres 13 de juny

<b>VACANCES</b>	
<b>Nadal</b>	Del 21 de desembre al 7 de gener (inclosos)
<b>Pasqua</b>	Del 12 d'abril al 21 d'abril (inclosos)
<b>DIES FESTIUS</b>	
<b>La Diada</b>	11 de setembre
<b>Tots Sants</b>	1 de novembre
<b>Dia de la Constitució</b>	6 de desembre
<b>Festa del treball</b>	1 de maig
<b>Sant Joan</b>	24 de juny
<b>Dies de festa local</b>	
3 de març	a concretar
<b>Dies de lliure disposició</b>	
4 de novembre	2 de maig
19 de juny (segons aprovació ST)	20 de juny

# CALENDARI

CURS 2024-25

# COMUNICACIÓ I COMUNICAPP

## COMUNICACIÓ AMB EL CENTRE

- **Assistència:** Trucar al centre per avisar que l'alumne no vindrà
- **Tutora Individual:** Per correu, [mserrano@insaltbergueda.cat](mailto:mserrano@insaltbergueda.cat)
- **Centre:** 938244136

**Recordar 20% faltes d'assistència**

**Són faltes justificades:** Exàmens oficials, judicis, operació, contracte laboral, esportistes elit (BOE).

# COMUNICACIÓ I COMUNICAPP

## COMUNICAPP

- Seguiment de les faltes d'assistència
- Comunicació amb els pares
- Pagaments

# COMUNICACIÓ I COMUNICAPP

Descarregar l'app "COMUNICAPP" des del app store (iphone) o google play (android).

Un cop entrem ens demana nom, població i centre. Amb android s'obre un desplegable, amb iphone s'ha de fer rodar la paraula "selecciona".

Important **acceptar condicions legals**, i **registrar-se**.



10:56  
◀ App Store ComunicAPP >> EDU 4G

Introdueix el teu nom i cognoms:

Selecciona la teva població:

Selecciona el teu centre:

REGISTRAR-SE

Introduint les meves dades accepto les **Condicions Legals**

# COMUNICAPP

10:57  
◀ App Store ComunicAPP >> EDU

Introdueix el teu nom i cognoms:  
Susana Picas Gorriz

Selecciona la teva població:

Selecciona

Selecciona el teu centre:

Selecciona

REGISTRAR-SE

Introduint les meves dades accepto les **Condicions Legals**

10:59  
ComunicAPP >> EDU

Introdueix el teu nom i cognoms:  
Susana Picas Gorriz

Selecciona la teva població:

Bagà

Selecciona el teu centre:

Escola Galceran de Pinós

Institut l'Alt Berguedà

REGISTRAR-SE

q w e r t y u i o p  
a s d f g h j k l ñ  
↑ z x c v b n m ↵  
123 😊 espacio intro  
🌐 🎤

# COMUNICAPP

Un cop posat el número de mòbil, si coincideix amb el que tenim registrat, triem “**no tinc codi**”, “**rebre el codi per email**”, i l’**app** enviarà un mail al correu que tenim introduït.

**Mirar al correu brossa (sobre tot a gmail).**



Entra mòbil

Si l'escola t'ha donat un codi

Si vols rebre el codi per email

C



P



# PAGAMENTS

**PAGAMENT: 650€**

**SEGON PAGAMENT: Setembre**

# ALTRES INFORMACIONS...

**Realització de diverses activitats voltants de Bagà i altres poblacions:**

- **TRANSPORT PROPI**

# ALTRES INFORMACIONS...

## CONVALIDACIONS (Mirar data termini presentació documents)

- EIE
- Assistència obligatòria fins que es tingui el document de convalidació

## EXEMPCIONS

- FCT (Termini màxim 31 d'octubre)
- TUTORA FCT: Meritxell Serrano

## ACCÉS A LA UNIVERSITAT

- PAU - Proves d'accés a la universitat (11, 12, 13 de juny)
- Ponderacions 2024 Notes de tall
- Opció Saló de l'ensenyament
- Classes de Batxillerat (oients)

## TÈCNICS ESPORTIUS

- T.E. ESQUÍ - Nivell 1 i 2

# ALTRES INFORMACIONS...

## **ACOMPANYAMENT JOVE**

**(Tots els dimarts educadora social)**

Servei preventiu, educatiu i d'acompanyament per a adolescents i joves entre 12 i 29 anys

- Benestar i salut emocional
- Prevenció de violències
- Prevenció addicions i consums
- Sexualitat

## **SALUT I ESCOLA (1 dimarts al mes infermera)**

Aquest programa té la finalitat de millorar la salut dels adolescents mitjançant accions que promocionen hàbits saludables, prevenció de situacions de risc, ajuda a la detecció precoç de problemes de salut.

- Infermera referent
- Infermera benestar emocional
- Dietista - Nutricionista
- Llevadora



# DUBBTES



MOLTES GRÀCIES  
PER LA VOSTRA  
ATENCIÓ