

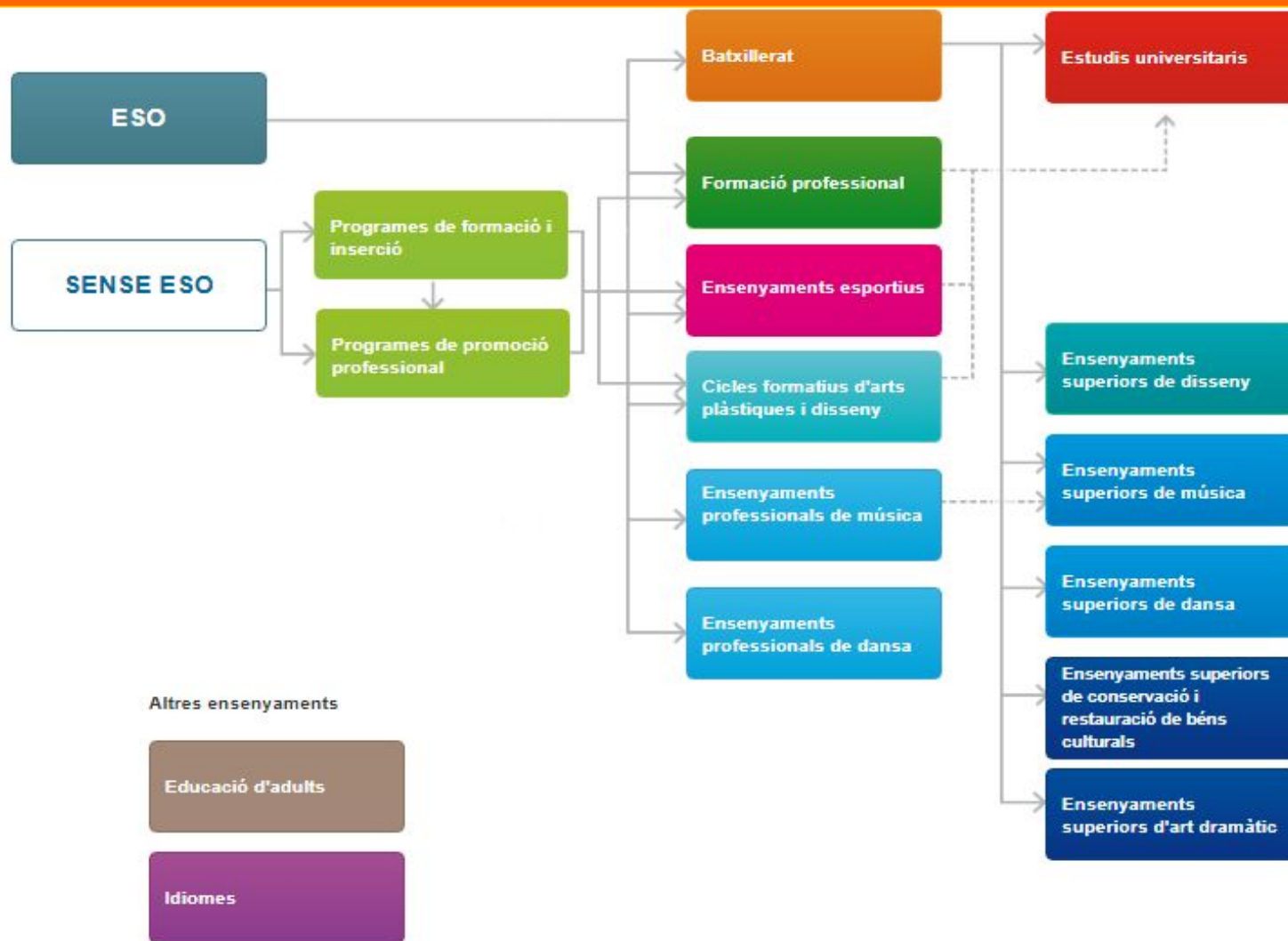


## Reunió famílies 2n.ESO

### **Setembre de 2023**



# Sistema educatiu de Catalunya. Després de l'ESO...



Per més informació: <http://queestudiar.gencat.cat/ca/estudis/>

# Organigrama docent

## Equip Directiu

**Directora:** Gemma Montanyà

**Cap d'Estudis:** Benjamí Herrera

**Secretària:** Assumpta Riera

**Coordinadora Pedagògica:** Lícia Palou

## Coordinadors

**Coord. 1r i 2n d'ESO:** Pere Pajerols

**Coord. 2n i 3r d'ESO:** Montserrat Tomàs

**Coord. de Batxillerat:** Ester Guerrero

**Coord. de CFGM:** Eva Santacreu

**Coord. de CFGS:** Andreu Ferrer

**Coord. Informàtica:** Jaume Betbesé

**Coord. Plataforma digital:** M. Eugenia Penella

**Coord. Biblioteca i LIC:** Ester Cucurull

**Coord. de riscos laborals:** Josep Macià

**Psicopedagogia:** Lícia Palou i Anabel Cunill

## Caps de departaments

**Expressió:** Sònia Martínez

**LI. estrangeres:** Gillian Connor

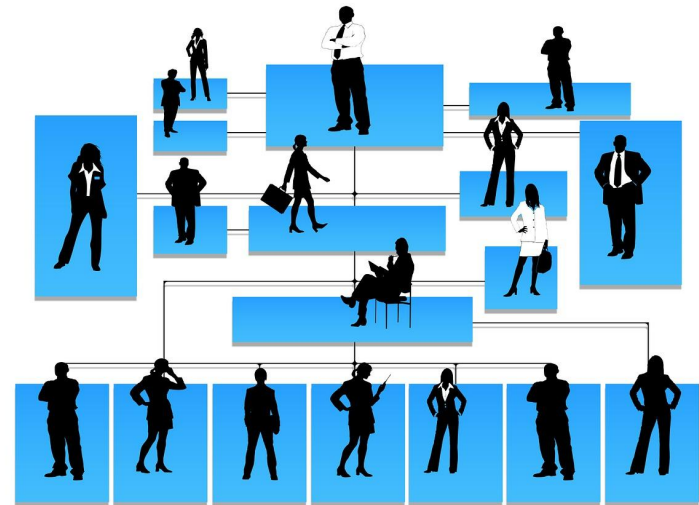
**Llengües:** Màrius Moneo

**Ciències:** Toni Riba

**Matemàtiques:** Ferran Vilalta

**Humanitats:** Sílvia Galera

**Tecnologia:** Jaume Betbesé





# Vacances

- Nadal: 21 desembre - 7 gener (inclosos)
- Pasqua: 25 març- 1 abril (inclosos)
- Ponts i festius:
  - Pont de la Hispanitat: 12 i 13 d'octubre.
  - Tot Sants: 1 de novembre.
  - Pont de la Constitució-Puríssima: 6, 7 i 8 de desembre.
  - Carnestoltes: 12 de febrer.
  - L'1 de maig: 1 de maig.
  - Festa local: 20 de maig.
  - Divendres de Patum: 30, 31 de maig.



# Currículum

Matèries	1r ESO	2n ESO	3r ESO	4t ESO
LI. Catalana i literatura	3	3	3	3
LI. Castellana i literatura	3	3	3	3
LI. Estrangera (Anglès)	3	3	3	3
Matemàtiques	3	4	4	4
Ciències de la naturalesa	3	2	2+2	
Ciències Socials, geografia i història	3	3	3	3
Educació física	2	2	2	2
Tecnologies	2	2	2	
Educació visual i plàstica	2		2	
Música	2	2	0	
Religió o Activitats cívico i culturals	1	1	1	1
Matèries optatives àmbits	2	2	2	
Matèries optatives específiques				9+1 (CB)
Projectes		2		(1)
Servei comunitari			(1)	(1)
Tutoria	1	1	1	1
<b>TOTAL</b>	<b>30</b>	<b>30</b>	<b>30</b>	<b>30</b>

# Currículum

**Projectes trimestrals 2n. d'ESO**

**1rtrim. S'aixeca el teló**

**2ntrim: El Berguedà als  
fogons**



# OPTATIVES

## 1r i 2n ESO

<b>Àmbit lingüístic</b>	Hi trobarem aquell alumnat amb sensibilitat pel llenguatge oral i escrit; que els agrada llegir, escriure, explicar històries, fer debats...
<b>Àmbit científic</b>	En aquesta optativa es treballaran tres grans projectes, tres d'ells relacionats directament amb els objectius de desenvolupament sostenibles ODS11, ODS12 i ODS13, en els que es treballarà sobre la necessitat d'adoptar hàbits saludables que ajudin a mantenir i millorar la salut i sobre la urgència d'un compromís ciutadà per al bé comú a través dels objectius de desenvolupament sostenible, adoptant actituds com el consum responsable, la cura mediambiental i el respecte.
<b>Cinètico-corporal</b>	Hi trobarem el més esportistes de l'Institut. Seran els encarregats alguns dels esdeveniments esportius del centre i la jornada lúdica amb els alumnes de P6
<b>Àmbit artístic</b>	En aquesta optativa s'hi treballaran el dibuix i diferents processos creatius i de disseny. Es realitzaran projectes artístics grupals sobre art contemporani. Es participarà en el Concurs artístic La mirada jove sota el títol: "Com veig el futur del Berguedà"(Liven).
<b>Àmbit social</b>	<p>Es planteja amb clau metodològica d'Aprenentatge-Servei. Es vol promoure la pau, els drets humans i un món més just i solidari. Es pretén donar a conèixer, les entitats socials que tenim a la comarca. A partir del que coneixem d'aquestes entitats, veiem com marxa el món i quin és el funcionament econòmic. Per així veure com tot això impacta en el nostre entorn proper. Coneixen exemples de solidaritat i cooperació (amb exemples propers i llunyans).</p> <p>Durant tot el curs potenciarem la relació intergeneracional, amb la correspondència entre l'alumnat i els residents de la Residència Colisee Bagà. Farem una visita mensual als residents amb els quals es manté la correspondència.</p>
<b>Àmbit matemàtic</b>	<p>En aquesta matèria s'aplicaran els continguts treballats prèviament per resoldre problemes a partir de situacions que requereixin utilitzar diferents competències de l'àmbit matemàtic.</p> <p>Es plantejaran reptes que demanen la participació de diversos continguts del curs.</p>



# Horaris



Generalitat de Catalunya  
Departament d'Educació  
Institut L'Alt Berguedà

2ESO A	DILLUNS	DIMARTS	DIMECRES	DIJOUS	DIVENDRES
8:00 a 8:55	<b>TUTORIA</b> Aula 3n A Núria	<b>ACT. C.CULT.</b> Aula 2n A Lúcia <b>RELIGIÓ</b> Aula Informàtica Joan	<b>Cient:</b> A. 1nA. Núria <b>Ling:</b> A. 1r B. Josep <b>Mate:</b> A. 2n A. Lluís <b>Social:</b> A. 2n B. Joan <b>Art:</b> A. Cadí. Montse <b>Esport:</b> Gím. Montse <b>Fis:</b> A. Mús. Montse	<b>G1: ANG</b> (A. 2n B) Glòria <b>G2: CAST</b> (A. 2nA) Pere <b>G3: CAT</b> (A. Tiraval) Joaquim	<b>G1: ANG</b> (A. 2n B) Glòria <b>G2: CAST</b> (A. 2nA) Pere <b>G3: CAT</b> (A. Tiraval) Joaquim
8:55 a 9:25		PLA LECTOR			aula: 2A
9:25 a 10:20	<b>MATES</b> Aula 2n A Lluís	<b>TECNO</b> Aula 2n A Pep	<b>PROJECTES</b> Aules 2n A, 2nB i Cadí	<b>SOCIALS</b> Aula 2n A Jaume	<b>G1: CAST</b> (A. 2n B.) Pere <b>G2: ANG</b> (A. 2n A) Glòria <b>G3: MAT</b> (A. Mús) Lluís
10:20 a 11:15	<b>FÍS/QUIM</b> Lab. Química Núria <b>TECNO</b> Taller Tecno Pep	<b>SOCIALS</b> Aula 2n A Jaume	Montse A. Lúcia Montse C.	<b>MÚSICA</b> Aula 2n A Maria	<b>G1: MAT</b> (A. 2nB) Lluís <b>G2: CAT</b> (A. 2n A) Joaquim <b>G3: CAST</b> (A. Mús) Josep
11:15 a 11:45		ESBARJO			
11:45 a 12:40	<b>MÚSICA</b> Aula 2n A Maria	<b>Cient:</b> A. 1nA. Núria <b>Ling:</b> A. 1r B. Josep <b>Mate:</b> A. 2n A. Lluís <b>Social:</b> A. 2n B. Joan <b>Art:</b> A. Cadí. Montse <b>Esport:</b> Gím. Montse <b>Fis:</b> A. Mús. Montse	<b>G1: CAT</b> (A. 2n B) Joaquim <b>G2: MAT</b> (A. 2n A) Lluís <b>G3: ANG</b> (A. Mús.) Glòria	<b>G1: MAT</b> (A. 2nB) Lluís <b>G2: CAT</b> (A. 2n A) Joaquim <b>G3: CAST</b> (A. 3nA) Josep	<b>G1: CAT</b> (A. 2n B) Joaquim <b>G2: MAT</b> (A. 2n A) Lluís <b>G3: ANG</b> (A. Mús.) Glòria
12:40 a 13:35	<b>E. Física</b> Gimnàs Bengi	<b>FÍS/QUIM</b> Aula 2n A Núria	<b>G1: MAT</b> (A. 2nB) Lluís <b>G2: CAT</b> (A. 2n A) Joaquim <b>G3: CAST</b> (A. Mús) Josep	<b>G1: CAT</b> (A. 2n B) Joaquim <b>G2: MAT</b> (A. 2n A) Lluís <b>G3: ANG</b> (A. Tiraval) Glòria	<b>FÍS/QUIM</b> Lab. Química Núria <b>TECNO</b> Taller Tecno Pep
13:35 a 14:30		<b>G1: CAST</b> (A. 2n B.) Pere <b>G2: ANG</b> (A. 2n A) Gillian <b>G3: MAT</b> (A. Tiraval) Lluís	<b>G1: ANG</b> (A. 2n B) Glòria <b>G2: CAST</b> (A. 2nA) Pere <b>G3: CAT</b> (A. Tiraval) Joaquim	<b>G1: CAST</b> (A. 2n B.) Pere <b>G2: ANG</b> (A. 2n A) Glòria <b>G3: MAT</b> (A. Tiraval) Lluís	<b>SOCIALS</b> Aula 2n A Jaume

2ESO B	DILLUNS	DIMARTS	DIMECRES	DIJOUS	DIVENDRES
8:00 a 8:55	<b>TUTORIA</b> Aula 2n B Jaume	<b>ACT. C.CULT.</b> Aula 2n B Anabel <b>RELIGIÓ</b> Aula Informàtica Joan	<b>Client:</b> A. 1rA. Núria <b>Lleng:</b> A. 1r B. Josep <b>Mate:</b> A. 2n A. Lluís <b>Social:</b> A. 2n B. Joan <b>Art:</b> A. Cadl. Montse <b>Esport:</b> Gim. Montse <b>Fra:</b> A. Mús. Montse	<b>G1: ANG</b> (A. 2n B) Glòria <b>G2: CAST</b> (A. 2nA) Pere <b>G3: CAT</b> (A. Tiraval) Joaquim	<b>G1: ANG</b> (A. 2n B) Glòria <b>G2: CAST</b> (A. 2nA) Pere <b>G3: CAT</b> (A. Tiraval) Joaquim
8:55 a 9:25		PLA LECTOR			aula: 2A
9:25 a 10:20	<b>MÚSICA</b> Aula Música Maria	<b>E. Física</b> Gimnàs Bengi	<b>PROJECTES</b> Aules 2n A, 2nB ) Cadl.  Montse A. Lluis Montse C.	<b>MÚSICA</b> Aula Música Maria	<b>G1: CAST</b> (A. 2n B.) Pere <b>G2: ANG</b> (A. 2n A) Glòria <b>G3: MAT</b> (A. Mús) Lluís
10:20 a 11:15	<b>MATES</b> Aula 2n B Lluís			<b>FÍS/QUIM</b> Aula 2n B Núria	<b>G1: MAT</b> (A. 2nB) Lluís <b>G2: CAT</b> (A. 2n A) Joaquim <b>G3: CAST</b> (A. Mús) Josep
11:15 a 11:45		ESBARJO			
11:45 a 12:40	<b>FÍS/QUIM</b> Lab. Química Núria <b>TECNO</b> Taller Tecno Pep	<b>Client:</b> A. 1rA. Núria <b>Lleng:</b> A. 1r B. Josep <b>Mate:</b> A. 2n A. Lluís <b>Social:</b> A. 2n B. Joan <b>Art:</b> A. Cadl. Montse <b>Esport:</b> Gim. Montse <b>Fra:</b> A. Mús. Montse	<b>G1: CAT</b> (A. 2n B) Joaquim <b>G2: MAT</b> (A. 2n A) Lluís <b>G3: ANG</b> (A. Mús.) Glòria	<b>G1: MAT</b> (A. 2nB) Lluís <b>G2: CAT</b> (A. 2n A) Joaquim <b>G3: CAST</b> (A. 3rA) Josep	<b>G1: CAT</b> (A. 2n B) Joaquim <b>G2: MAT</b> (A. 2n A) Lluís <b>G3: ANG</b> (A. Mús.) Glòria
12:40 a 13:35	<b>FÍS/QUIM</b> Lab. Química Núria <b>TECNO</b> Taller Tecno Pep	<b>SOCIALS</b> Aula 2n B Jaume	<b>G1: MAT</b> (A. 2nB) Lluís <b>G2: CAT</b> (A. 2n A) Joaquim <b>G3: CAST</b> (A. Mús) Josep	<b>G1: CAT</b> (A. 2n B) Joaquim <b>G2: MAT</b> (A. 2n A) Lluís <b>G3: ANG</b> (A. Tiraval.) Glòria	<b>SOCIALS</b> Aula 2n B Jaume
13:35 a 14:30	<b>SOCIALS</b> Aula 2n B Jaume	<b>G1: CAST</b> (A. 2n B.) Pere <b>G2: ANG</b> (A. 2n A) Gillian <b>G3: MAT</b> (A. Tiraval) Lluís	<b>G1: ANG</b> (A. 2n B) Glòria <b>G2: CAST</b> (A. 2nA) Pere <b>G3: CAT</b> (A. Tiraval) Joaquim	<b>G1: CAST</b> (A. 2n B.) Pere <b>G2: ANG</b> (A. 2n A) Glòria <b>G3: MAT</b> (A. Tiraval) Lluís	<b>TECNO</b> Aula 2n B Pep

# Tutories individuals

- PERE PAJEROLS: [ppajerols@insaltbergueda.cat](mailto:ppajerols@insaltbergueda.cat)
- JAUME SERRA: [jserra46@insaltbergueda.cat](mailto:jserra46@insaltbergueda.cat)
- NÚRIA PUIG: [nuriapuigriera3@insaltbergueda.cat](mailto:nuriapuigriera3@insaltbergueda.cat)
- LLUÍS DALMAU: [ldalmau@insaltbergueda.cat](mailto:ldalmau@insaltbergueda.cat)
- QUIM CASTILLA: [qcastilla@insaltbergueda.cat](mailto:qcastilla@insaltbergueda.cat)
- ANNABEL CUNILL: [acunill@insaltbergueda.cat](mailto:acunill@insaltbergueda.cat)
- MARIA ROVIRA: [mrovira@insaltbergueda.cat](mailto:mrovira@insaltbergueda.cat)
- JOAN TERRÉ: [jterre@insaltbergueda.cat](mailto:jterre@insaltbergueda.cat)



# Altres: AD, avaluació...

- ✓ **Atenció a la diversitat**
- ✓ **Plans Individualitzats**
- ✓ **Grups reduïts**
- ✓ **Pla d'Acció Tutorial**



# SORTIDES PREVISTES 23/24.

- ✓ **TEATRE (Anglès)**
- ✓ **CONEIXEM L'ENTORN: VIC**
- ✓ **COSMOCAIXA**
- ✓ **FESTIBIKE**
- ✓ **FEM ÒPERA**
- ✓ **PORTAVENTURA**





# Valors i hàbits

- ✓ Compromís amb els estudis
- ✓ Absències: justificació escrita
- ✓ Dedicació i constància
- ✓ Interès en l'aprenentatge i passió per descobrir
- ✓ Actitud responsable i madura
- ✓ Capacitat de reflexió i anàlisi
- ✓ Saber aprendre de les errades
- ✓ Nova normativa aparells mòbils



# LLIBRES DE 2n.ESO

MATÈRIA	TÍTOL	ISBN	EDITORIAL	PREU/LLOGUER SOCIS AMPA
Llengua Catalana	Llengua catalana 2ESO Pr Agna de Valldaura <b>NOU!</b>	978-84-489-5153-5	Barcanova	12,00 €
Llengua Anglesa *	Student's Book Teamwork ESO 2 <b>NOU!</b>	978-99-253- 0462-2	Burlington	12,00 €
C. Socials	Llibre de consulta Situacions 2 Geografia i Història <b>NOU!</b>	978-84-682-9477-3	Vicens Vives	12,00 €
C. Socials	Quadern d'aprenentatge Situacions 2 Geografia i Història <b>PARES</b>	978-84-682-7826-1	Vicens Vives	28,40 €
Llengua Castellana	Llengua castellana 2ESO PrConcepción Arenal <b>NOU!</b>	978-84-489-5314-0	Barcanova	12,00 €
Francès (optativa)	Esprit 1*	97884-1906503-2	Sgel	12,00 €
<b>LLIBRES DE LECTURA</b>				
Llengua Catalana	Mites grecs	978-84-316-90663	Vicens Vives	9,98 €
	La ratera	978-84-316-9223-0	Vicens Vives	10,40 €
	Projecte túning	978-84-479-2511-7	Baula	10,93 €
Llengua Castellana	El rey Arturo cabalga de nuevo <b>NOU</b>	978-88467591668	Eds, SM	8,74 €
	Mentira	978-84-683-1577-5	Edebé	11,35 €
	Las lágrimas de Shiva	978-84-23675104	Edebé	11,35 €
Llengua Anglesa	A Christmas Carol	978-9963-46790-7	Burlington	6,80 €
	The Abandoned House	978-9963-47-828-6	Burlington	6,80 €
	Cathy's Dreams	978-9963-47-565-0	Burlington	6,80 €

# Sistema de pagament sortides

## Sistema de pagament de les sortides, activitats.

Els ingressos al compte de l' Institut es faran a "La Caixa" per l'operativa "PAGAMENT A TERCERS" i mitjançant un dels dos sistemes següents:

- Línea oberta
  - *Seleccionar / Comptes/ Transferències i traspessos / Ingressos sense conèixer el número del compte de destinació / A tercers/ Nou ingrés / Introduir codi d'entitat*
- Caixer automàtic de la caixa
  - o Amb targeta de crèdit de "la Caixa" o llibreta d'estalvi de "la Caixa"
    - *Altres/ Pagaments / Sense codi de barres/Col·legis i matrícules / Amb codi d'entitat / Introduir el codi d'entitat / Introduir informació que demana la pantalla*
  - o Amb targeta de crèdit de QWALSEVOL entitat. Els passos a seguir són els següents:
    - *Més operacions/ Col·legis, matrícules, pagaments a tercers / Disposa de rebut? NO / Coneix el codi ? SÍ / Introduir el codi d'entitat / Introduir informació que demana la pantalla*



En el cas que alguna persona no tingui llibreta de l'entitat ni targeta de qualsevol altra entitat podrà fer excepcionalment el pagament a l'oficina.

Per poder fer els ingressos, el centre facilitarà UN CODI D'ENTITAT DE SET DIGITS que identificarà el concepte de pagament. Aquest codi serà diferent en cada excursió i constarà sempre en la circular que es passarà des del centre. Una vegada introduït aquest codi es farà constar qui realitza l'ingrés i l'import. Un cop s'hagi fet l'operació s'imprimiran dos rebuts, un per a qui fa l'ingrés i l'altre per a lliurar a l' institut.





# Comunicacions

**Pàgina web:** [www.insaltbergueda.cat](http://www.insaltbergueda.cat)

## COM ENTRAR A CLICKEDU

- 1) Entrar a la web <http://insaltbergueda.cat>, al link de dalt a la dreta on posa clickedu.



- 2) Us sortirà una finestra com aquesta on heu d'omplir **usuari** i **contrasenya**. I clicar a **Iniciar**.

A screenshot of a login form titled 'Iniciar sessió'. It features two input fields: 'Nom d'usuari' and 'Contrasenya'. Below the fields is a link that says 'Heu oblidat la contrasenya?'. At the bottom right is a button labeled 'Inicia'.

Quan entreu veureu això i la informació més rellevant la trobareu a la pestanya **"Dia a dia"** i a **"Calendari"**:



# Comunicacions

## INSTAL·LAR L'APP AL MÒBIL/TABLET.

- 1) Descarregar i instal·lar l'app clickedu de Google Play (Android) o Apple Store (Apple).



- 2) Omplir les dades que demana: url ([insaltbergueda.clickedu.eu](http://insaltbergueda.clickedu.eu)), usuari i contrasenya, i "go"



Bon curs a  
tothom!

