



Generalitat de Catalunya  
Institut L'Alt Berguedà

Av. Salarich, 29  
08695 BAGÀ

☎ 938244136/938244782

✉ 938244746

[www.insaltbergueda.cat](http://www.insaltbergueda.cat)

a8052891@xtec.cat



# INSTITUT L'ALT BERGUEDÀ

## PORTES OBERTES ESO

Bagà, 10 de març de 2021



Generalitat de Catalunya  
Institut L'Alt Berguedà

Av. Salarich, 29  
08695 BAGÀ

☎ 938244136/938244782

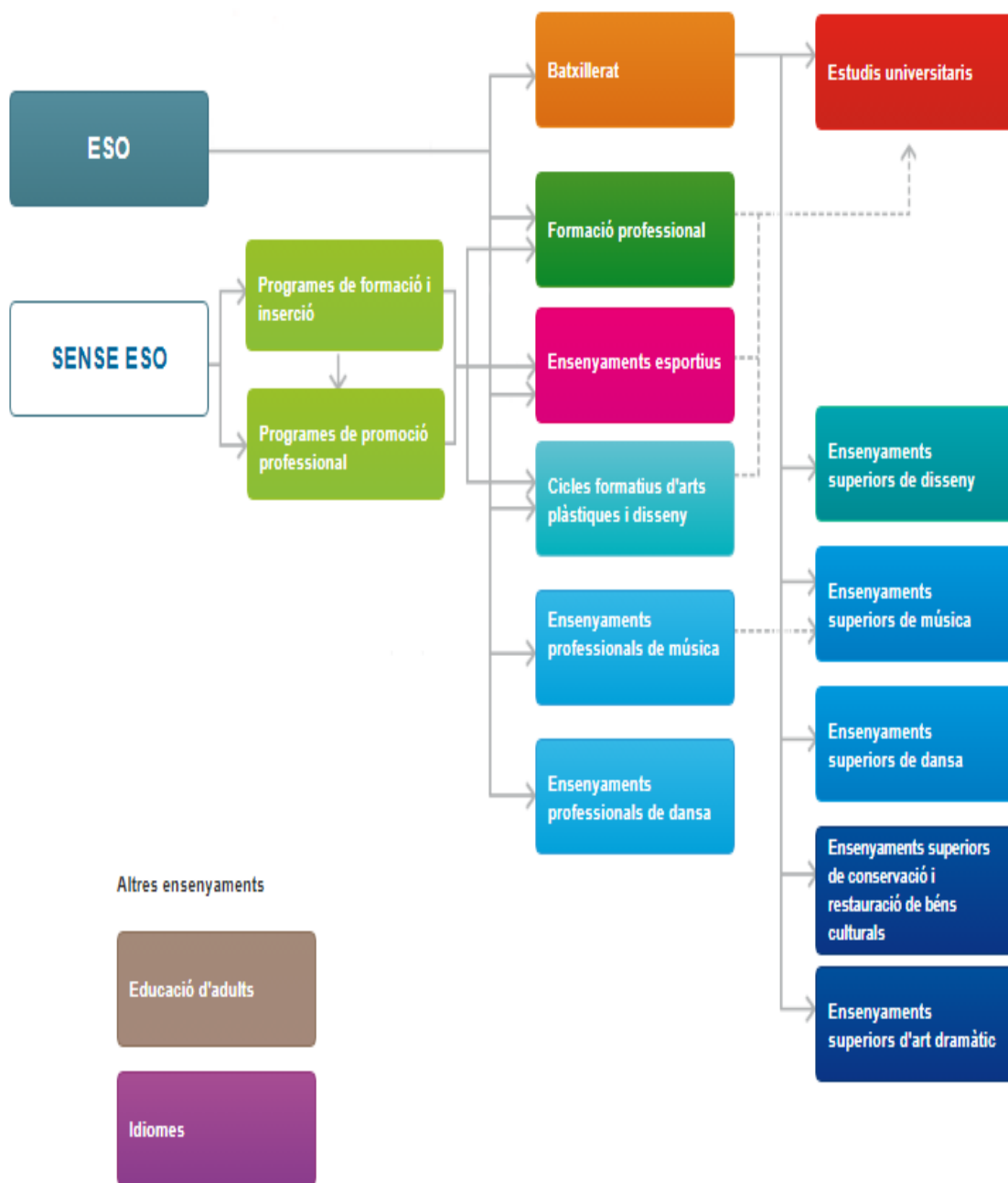
✉ 938244746

[www.insaltbergueda.cat](http://www.insaltbergueda.cat)

a8052891@xtec.cat

## 1- Sistema educatiu

El mapa general del sistema educatiu a Catalunya:



Per més informació: <http://queestudiar.gencat.cat/ca/estudis/>



Generalitat de Catalunya  
Institut L'Alt Berguedà

Av. Salarich, 29  
08695 BAGÀ

☎ 938244136/938244782

✉ 938244746

[www.insaltbergueda.cat](http://www.insaltbergueda.cat)

a8052891@xtec.cat

## 2-. Estudis que s'ofereixen a l'INS L'Alt Berguedà

### ➤ ESO I BATXILLERAT

Batxillerat modalitat d'humanitats i ciències socials

Batxillerat modalitat ciència i tecnologia

### ➤ CICLE FORMATIU GRAU MITJÀ

en Conducció d'Activitats Físicoesportives en el Medi Natural  
(CAFEMN)

### ➤ CICLE FORMATIU GRAU SUPERIOR

en Ensenyament i Animació Socioesportiva (EAS)

## 3-. Estructura de l'ESO

L'ESO s'estructura en quatre cursos acadèmics. El currículum s'orienta a l'adquisició de les competències bàsiques i ha de facilitar tant la incorporació dels alumnes als estudis posteriors i a la vida adulta com el desenvolupament de l'aprenentatge al llarg de la vida.

El currículum d'aquesta etapa obligatòria té una part comuna i una optativa.

**Matèries comunes:** són aquelles que cursen anualment tots els alumnes durant tot el curs.

Al llarg de l'etapa obligatòria, aquestes matèries comunes són: Llengua Catalana, Llengua Castellana, Llengua Estrangera, Ciències Socials, Matemàtiques, Ciències Experimentals, Tecnologia, Cultura i valors o religió, Educació Visual i Plàstica, Música i Educació Física.



Generalitat de Catalunya  
Institut L'Alt Berguedà

Av. Salarich, 29  
08695 BAGÀ

☎ 938244136/938244782

✉ 938244746

[www.insaltbergueda.cat](http://www.insaltbergueda.cat)

a8052891@xtec.cat

## **Matèries optatives i específiques:**

### **Cal diferenciar entre 1r, 2n i 3r d'ESO i les matèries optatives de 4t.**

De **1r a 3r ESO**: Cada alumne/a cursa de forma trimestral o anual diferents matèries optatives a raó de 2 hores per setmana. Aquestes matèries optatives, decidides pel centre, tenen l'objectiu de complementar la formació del nostre alumnat.

A **4t ESO**: Les matèries optatives són específiques (dictades pel Departament d'Educació) segons el camí acadèmic/professional que cada alumne/a tingui previst seguir. Són matèries que es cursen a raó de 3 hores per setmana durant tot el curs.

### **Treball de síntesi (1r, 2n i 3r d'ESO)**

El Treball de Síntesi està format per un conjunt d'activitats d'ensenyament i aprenentatge que impliquen un treball interdisciplinari que afavoreix la integració de coneixements i del treball en equip, tant per part dels i de les alumnes com del professorat. Es realitza de manera intensiva al llarg d'una setmana.

### **Projecte de recerca (4t d'ESO)**

El projecte està constituït per un conjunt d'activitats de descoberta i recerca que ha de fer l'alumne/a, entorn d'un tema escollit i delimitat, en part, per l'alumnat mateix i sota el guiatge del professorat. Al llarg del projecte, l'alumne/a ha de demostrar capacitat d'autonomia i iniciativa en l'organització del treball individual, i també de responsabilitat, cooperació i col·laboració en el desenvolupament de projectes en comú. Es realitza de manera intensiva a final de curs.

## **4-. El tractament a la diversitat**

Treballem amb grups heterogenis en totes les matèries.

En les matèries de tecnologia i ciències realitzem desdoblaments per tal de treballar a l'aula taller i al laboratori.

El centre disposa d'una psicopedagoga que gestiona diferents tipus d'ajuda i/o d'intervencions per als alumnes a partir de les seves necessitats. Aquest suport es coordina amb l'equip docent i, si es considera necessari, amb altres serveis de l'entorn (Serveis Socials, EAP -equip d'Assessorament psicopedagògic-, CSMIJ...).



Generalitat de Catalunya  
Institut L'Alt Berguedà

Av. Salarich, 29  
08695 BAGÀ

☎ 938244136/938244782

✉ 938244746

[www.insaltbergueda.cat](http://www.insaltbergueda.cat)

a8052891@xtec.cat

## **5- L'avaluació, la promoció de curs i l'obtenció del títol**

L'avaluació del procés d'aprenentatge de l'alumnat d'educació secundària obligatòria és global, contínua i diferenciada segons les matèries del currículum i té com a finalitat acompanyar i millorar el procés d'aprenentatge dels i de les alumnes pel que fa als continguts i al grau d'assoliment de les competències, tenint en compte els ritmes i les potencialitats de cadascú.

En l'avaluació de final de curs, es decideix sobre el pas de curs d'acord amb la valoració del progrés global de cada alumne/a amb relació a l'assoliment de les competències dels diferents àmbits i matèries de l'etapa.

A 4t d'ESO es decideix sobre l'obtenció del títol tenint en compte el grau d'assoliment de les competències que determina el Decret 187/2015, de 25 d'agost, i les especificitats que es recullen en el PEC.

## **6- Qualificacions parcials i finals**

El curs s'organitza en 3 trimestres. A mitjan cada trimestre s'informa a les famílies de la preavaluació i les qualificacions de final de trimestre es lliuren abans de les vacances de Nadal (1a avaluació), abans de les vacances de Setmana Santa (2a avaluació) i a finals de juny (avaluació final).

Durant el mes de juny i seguint les dates establertes en el calendari escolar, es realitzen les proves d'avaluació extraordinària segons estableix la normativa oficial.

## **7- Material i altres informacions**

- Estris de treball a l'aula (segons el llistat que es lliura el mes de juliol).
- Llibres de les matèries i de lectura (segons el llistat que es lliura el mes de juliol)

Les diverses informacions (calendari inici de curs, calendari general de curs, transport...) es faran arribar a les famílies via mail i/o a través de la pàgina web.

## **8- Sortides i activitats**

Durant el curs s'organitzen sortides i activitats que complementen la formació rebuda en el centre. Es tracta de sortides i activitats obligatòries vinculades a les matèries de cada curs o a la tutoria. A tall d'exemple: representacions teatrals, visites a museus i exposicions, sortides de camp, estades lingüístiques, esqujada, etc.



Generalitat de Catalunya  
Institut L'Alt Berguedà

Av. Salarich, 29  
08695 BAGÀ

☎ 938244136/938244782

✉ 938244746

[www.insaltbergueda.cat](http://www.insaltbergueda.cat)

a8052891@xtec.cat

## 9- Tutoria i atenció a les famílies

L'alumnat disposa d'una hora setmanal de tutoria de grup per desenvolupar el Pla d'Acció Tutorial (PAT) on es tracten diferents temes transversals que es treballen al llarg de l'etapa (sexualitat, seguretat viària, prevenció en el consum de substàncies nocives per a la salut, trastorns alimentaris, conscienciació vers les discapacitats, etc.). Sovint, el tractament d'aquests temes requereix de la intervenció d'experts i/o d'altres institucions.

A més a més, cada alumne/a té un tutor/a individual per a atenció més personal d'alumnes i famílies. El paper del/a tutor/a resulta fonamental per a l'adaptació de l'alumne/a a la nova etapa educativa que inicia a primer d'ESO. Des de la tutoria individual es realitzarà un acurat seguiment del procés educatiu, de l'assistència i treball a classe i es mantindrà un estret contacte amb les famílies.

Tal i com indica la normativa vigent, l'assistència de l'alumnat és obligatòria. Si, per motius justificats (malaltia, tràmits administratius, visites mèdiques, etc.), els/les vostres fills o filles no poden assistir al centre, cal que ho comuniquen a primera hora del matí per telèfon o prèviament per escrit. En cas que l'alumnat hagi de marxar del centre en horari lectiu caldrà que ho comuniquen. Quan no es rebi cap comunicació, el centre notificarà l'absència a la família, a través d'SMS o via mail.

## 10- Projectes de centre

- ✓ Escola verda
- ✓ Pla lector
- ✓ Programa salut i escola
- ✓ Servei comunitari
- ✓ Intercanvis lingüístics
- ✓ Optatives d'àmbit a 1r i 2n d'ESO
- ✓ Escola de pares i mares
- ✓ Projecte Entorn
- ✓ Educació financera
- ✓ Comissió de delegats 3D
- ✓ Projecte Internet segura "Tu a tu"
- ✓ Robòtica a 4t d'ESO
- ✓ EJE i PETIT a 3r d'ESO
- ✓ Projecte Diguem no a la violència de gènere
- ✓ Altres projectes + Mates, Entorn, *Let's Clean Up Europe..*



Generalitat de Catalunya  
Institut L'Alt Berguedà

Av. Salarich, 29  
08695 BAGÀ

☎ 938244136/938244782

✉ 938244746

[www.insaltbergueda.cat](http://www.insaltbergueda.cat)

a8052891@xtec.cat

## 11-. Serveis del centre

- ✓ Equip d'Assessorament Psicopedagògic
- ✓ Aula d'ús múltiple, sala d'actes i Biblioteca escolar
- ✓ Armariets
- ✓ Aules amb wifi, projector i pissarra digital
- ✓ Aula d'informàtica, música i dibuix
- ✓ Tallers de tecnologia i laboratoris de ciències

## 12-. Preinscripció i matrícula

Trobareu tota la informació actualitzada amb les dates de presentació de les sol·licituds, el període de matrícula i la documentació a lliurar a la pàgina web de l' Institut i a la següent adreça electrònica de la Generalitat:

<https://preinscripcio.gencat.cat/ca/estudis/eso/inici/>

### Horari de Secretaria

De 9:00h a 14:00h (tots els dies)

De 15:30h a 17:30h (dimecres)

Juliol: de 9:00h a 14:00h

Pàgina web: [www.insaltbergueda.cat](http://www.insaltbergueda.cat)

Correu electrònic: [a8052891@xtec.cat](mailto:a8052891@xtec.cat)

**Moltes gràcies!**

**Esperem retrobar-nos ben aviat.**