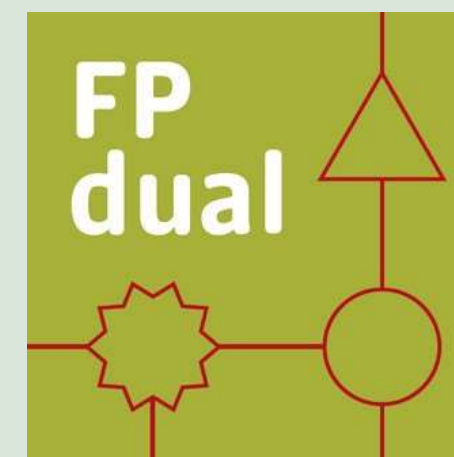
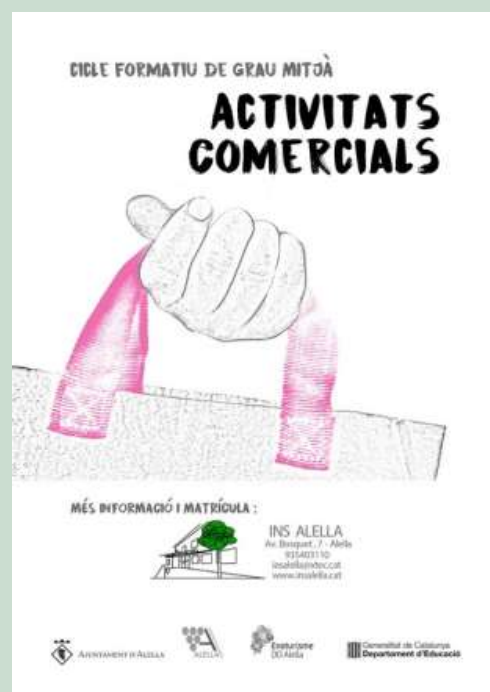




INS ALELLA

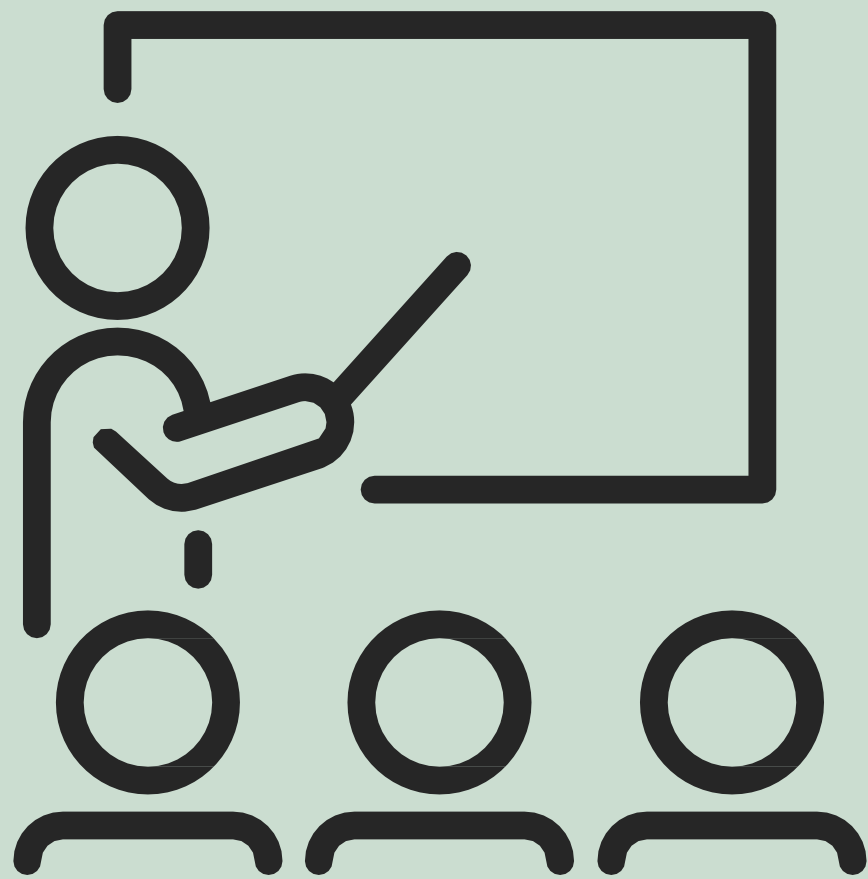
CURS 2024 - 2025

CICLE FORMATIU GRAU MITJÀ ACTIVITATS COMERCIALS



CICLE FORMATIU GRAU SUPERIOR MÀRQUETING I PUBLICITAT

LA FORMACIÓ PROFESSIONAL



- Un 42% dels joves de 16-25 anys es troba a l'atur
- Mentre que, dels joves titulats en formació professional, només un 12% es troba a l'atur
- L'FP ofereix una formació pràctica, de qualitat, que serveix per incorporar-se al món laboral amb garanties.
- L'FP també és una via d'accés a la universitat.

LA FORMACIÓ PROFESSIONAL

- La Formació Professional són els estudis professionals més propers a la realitat del mercat de treball.
- Es consolida com la via més eficaç per incorporar-se al món laboral.

gen
est

Detall notaPremsa

Les persones graduades en cicles de formació professional a Catalunya tenen un percentatge d'atur molt inferior a la mitjana de desocupació



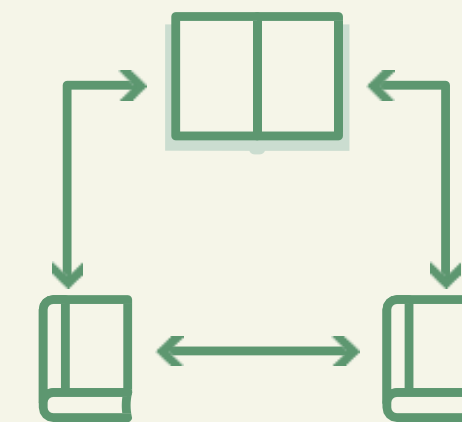
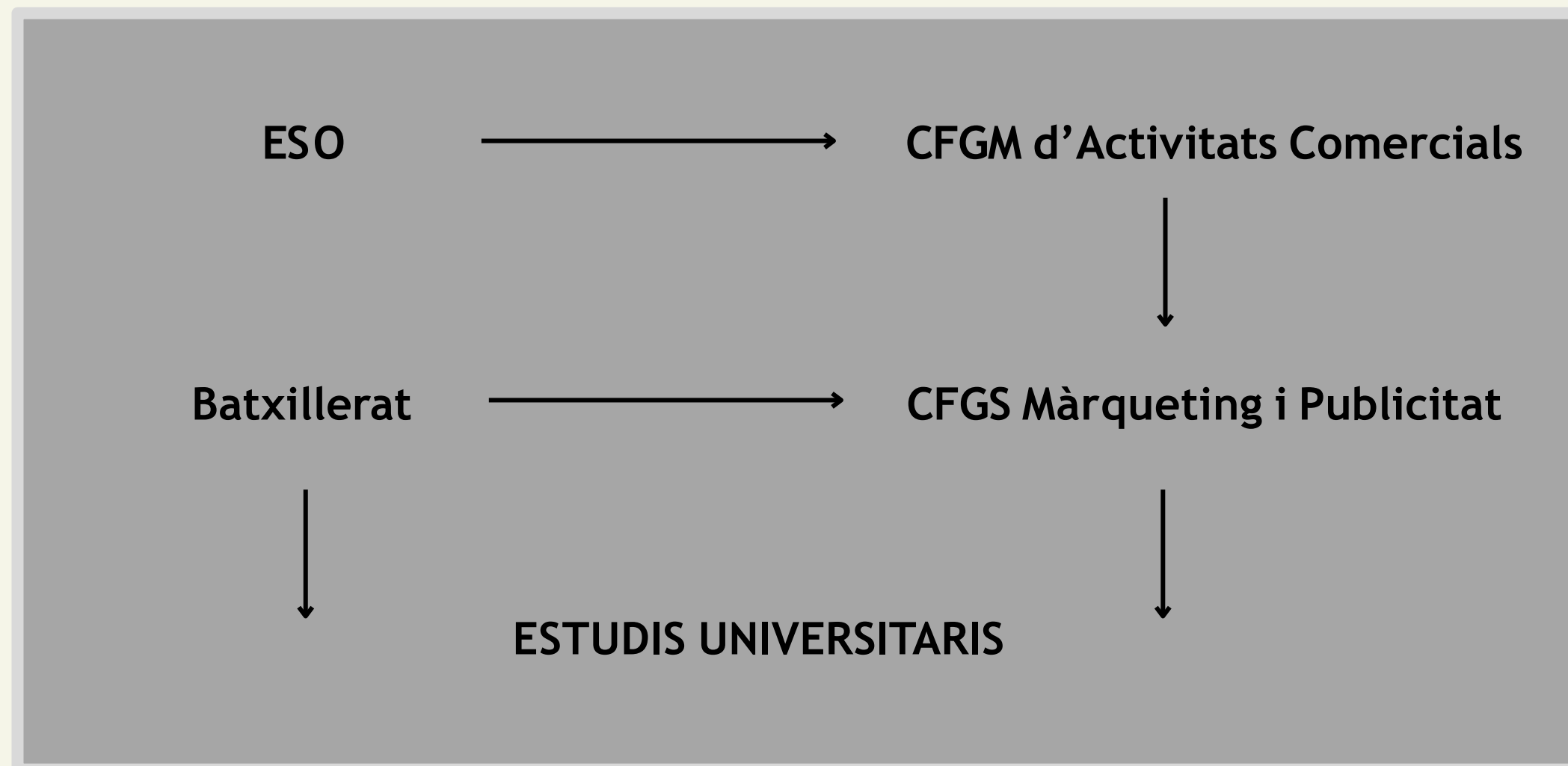
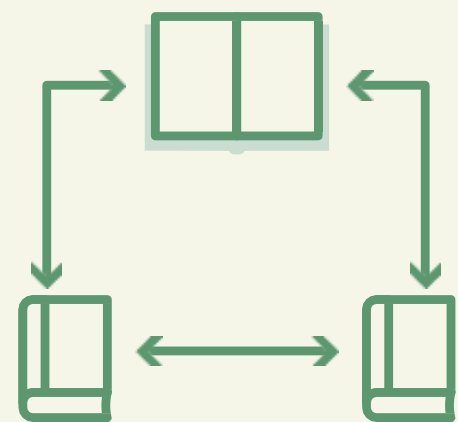
**OFERTA
FORMACIÓ
PROFESIONAL
INS ALELLA**

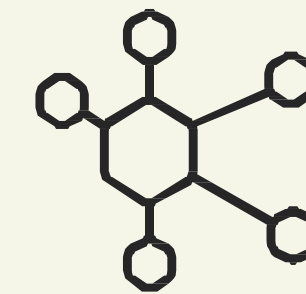
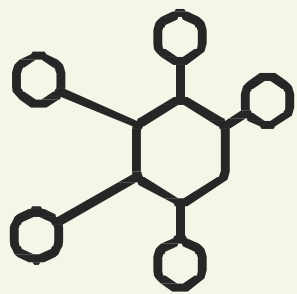
FAMÍLIA COMERÇ I MÀRQUETING:

- **Grau mitjà:
Activitats Comercials**
- **Grau superior:
Màrqueting i Publicitat**

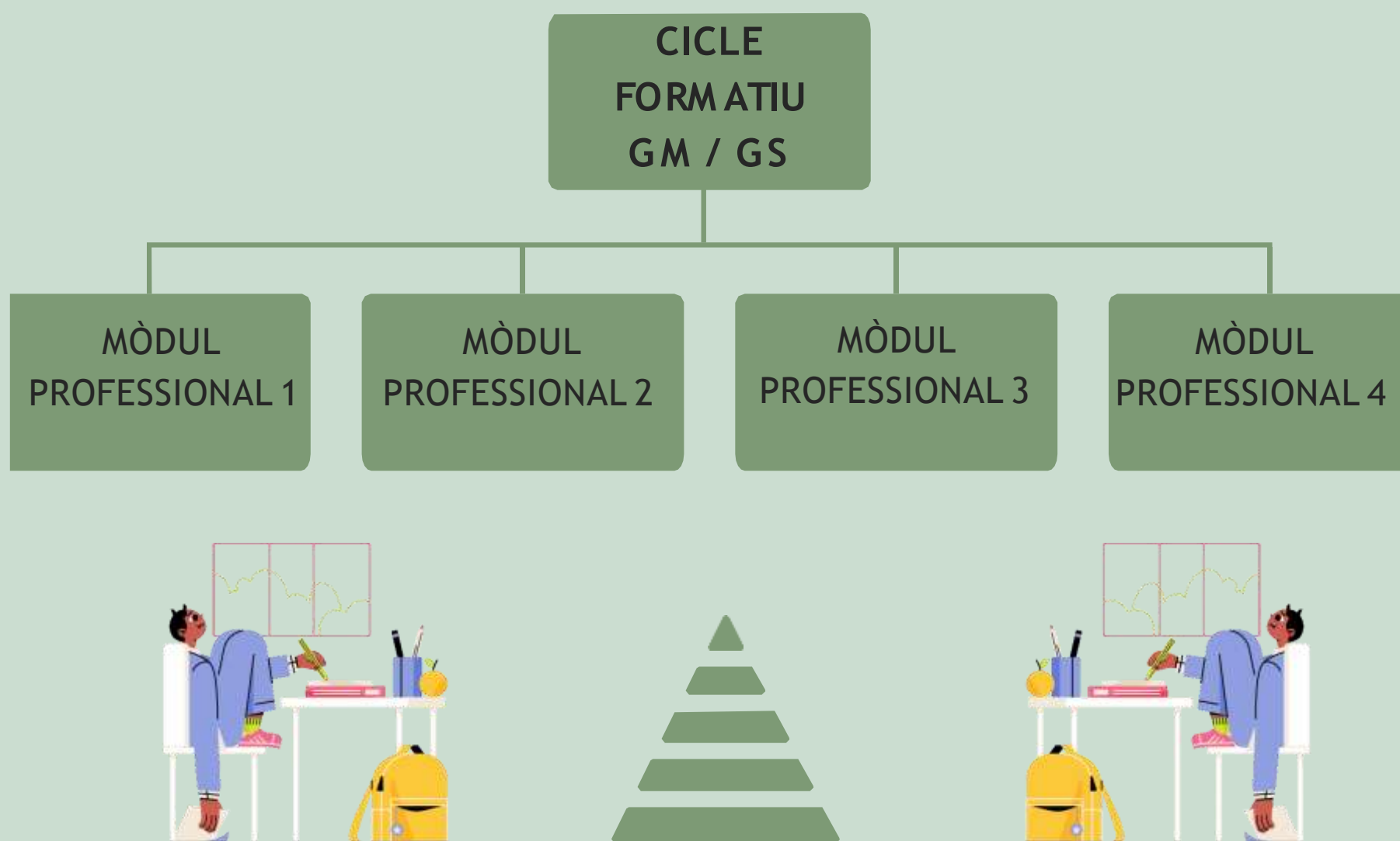


COM ACCEDIR-HI?





ESTRUCTURA DELS CICLES FORMATIUS



BUTLLETÍ NOTES TRIMESTRAL

RA 1

RA 2

RA 3

RA 4





CICLES FORMATIUS COMERÇ I MÀRQUETING



TUTORIA ALS CICLES FORMATIUS

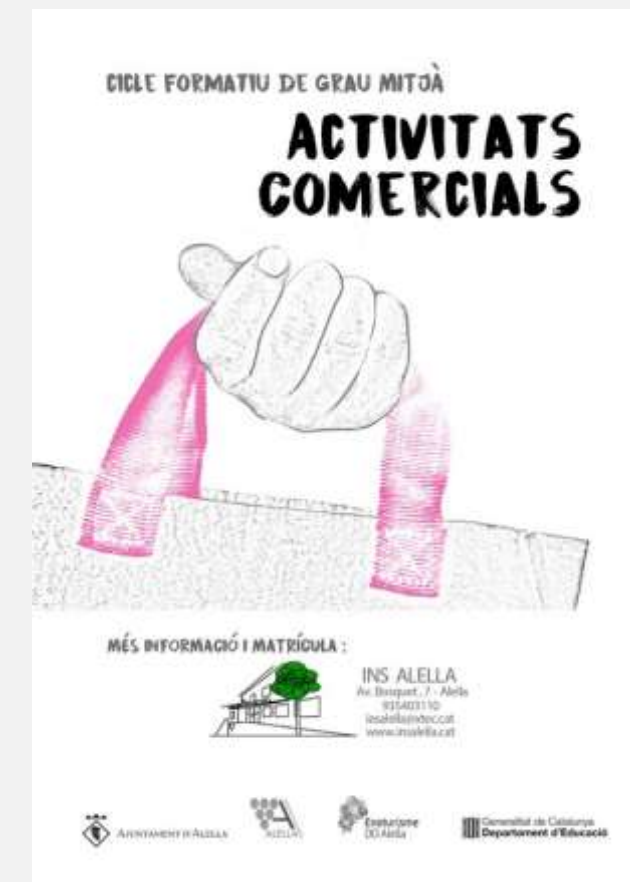
Acompanyar a l'alumnat en tot el seu procés d'aprenentatge:

- Seguiment
- Assistència
- Promoció
- Orientació

Coordinació de l'equip docent

CICLE FORMATIU DE GRAU MITJÀ

ACTIVITATS COMERCIALS





CICLE FORMATIU ACTIVITATS COMERCIALS



COMPETÈNCIA GENERAL

- Desenvolupar activitats de distribució i comercialització de béns i/o serveis.
- Gestionar un petit establiment comercial.



CICLE FORMATIU ACTIVITATS COMERCIALS



DURADA

Dos cursos acadèmics, total 2.000 hores lectives

- **FORMACIÓ AL CENTRE EDUCATIU**
- **FORMACIÓ EN UN CENTRE DE TREBALL / FORMACIÓ DUAL**



CICLE FORMATIU ACTIVITATS COMERCIALS



HORARI



1r Curs:

De dilluns a divendres de 8:15h a 15:00h, amb dos esbarjos

2n Curs:

De dilluns a divendres de 8:15 a 14:00h, amb dos esbarjos.

Formació en centres de treball en horari de tarda.



CICLE FORMATIU ACTIVITATS COMERCIALS



SORTIDES LABORALS



- Venedor/a
- Gestor del punt de venda
- Representant comercial
- Promotor/a de vendes
- Venda a distància
- Informació i atenció al client
- Cap de magatzem
- Tècnic/a en logística de magatzem



CICLE FORMATIU ACTIVITATS COMERCIALS



SORTIDES LABORALS



- Establiments comercials, en les diferents seccions comercials.
- Comercialització de productes i serveis fora de l'establiment comercial.
- Departament comercial de PIMES i empreses industrials.
- Departament d'atenció al client, consumidor o usuari d'organismes públics.
- Empreses industrials i comercials, grans i mitjanes.
- Comerç detallista.



CICLE FORMATIU

ACTIVITATS COMERCIALS



CONTINGUTS



- Dinamització del punt de venda
- Gestió de compres
- Gestió d'un petit comerç
- Processos de venda

- Serveis d'atenció comercial
- Tècniques de magatzem
- Venda tècnica
- Anglès
- Aplicacions informàtiques
- Comerç electrònic
- Màrqueting en l'activitat comercial

- ***NOU*** IPO I - IPO II (Itinerari per l'ocupació)
- Projecte Intermodular
- Formació en centres de treball / FP Dual
- **Sostenibilitat / Digitalització / Català Professional**

**DISTRIBUÏTS
ENTRE
1r i 2n CURS**



CICLE FORMATIU

ACTIVITATS COMERCIALS



MÒDULS



Anglès: En el mòdul d'angles hem fet diverses presentacions sobre els països que més ens agradaven, les ciutats que volíem visitar, també hem fet diàlegs en parelles per aprendre a utilitzar el vocabulari adequat que s'ha d'utilitzar en l'atenció al client d'una empresa.

Dinamització del punt de venda: En aquest mòdul estudiem com distribuir el nostre establiment per cridar l'atenció dels clients, quin és el tipus de música i llum adequada per una botiga i quins tipus de màrqueting hi ha, l'assortiment de les botigues entre altres conceptes.

Serveis d'atenció comercial: A Atenció comercial fem jocs de rol aplicant comunicació verbal i no verbal en l'atenció al client, redactar cartes comercials i correus electrònics, també aprenem el procediment que hem de seguir en cas que ens posin una reclamació.



CICLE FORMATIU

ACTIVITATS COMERCIALS



MÒDULS



Venda tècnica: a venda tècnica hem fet una presentació dels canals de comunicació dels productes d'alta gamma i quines són les expectatives del client quan ha d'anar a comprar un producte o rebre un servei.

Aplicacions informàtiques: En el mòdul d'aplicacions informàtiques aprenem a utilitzar el Word, el PowerPoint i l'Excel. També fem disseny gràfic amb Inskape i dissenyem el logo de la nostra empresa simulada.

Gestió de compres: En el mòdul de gestió de compres aprenem com realitzar una carta comercial, els tipus d'estoc que existeixen, com seleccionar als nostres proveïdors, com fer un albarà, quins tipus de contractes hi ha.



CICLE FORMATIU

ACTIVITATS COMERCIALS



MÒDULS



Formació i orientació laboral:

En aquest mòdul aprenem quins són els drets que tenen els treballadors, les normes laborals, els contractes de treball, la resolució dels conflictes laborals, els representants dels treballadors entre altres coses molt importants com els riscos en el treball i com els podem evitar.

Màrqueting en l'activitat comercial:

En aquest mòdul estudiem els tipus de màrqueting que hi ha, els mercats, la segmentació, el comportament dels consumidors i com això influeix en l'estratègia de màrqueting que cal aplicar.

CICLE FORMATIU DE GRAU SUPERIOR



**MÀRQUETING
I PUBLICITAT**

**CICLE FORMATIU
DE GRAU SUPERIOR**

**INS ALELLA**
Av. Bosquet, 7 · 08328 Alella

TF 935403110
iesalella@xtec.cat
www.insalella.cat



COMPETÈNCIA GENERAL



- Definir i aplicar el seguiment de les polítiques de màrqueting, basades en estudis comercials.
- Promocionar i donar publicitat als productes o serveis, elaborant els materials de publicitat i promoció necessaris.

HORARI



Dos cursos acadèmics, total 2.000 hores lectives

**DE DILLUNS A DIVENDRES
HORARI CONTINUAT, DE 15'30 H A 20'30 H.**

**FORMACIÓ EN CENTRES DE TREBALL / FP DUAL
EN HORARI DE MATÍ**

MÒDULS

DISTRIBUÏTS ENTRE
12 CURS

Atenció al client, consumidor i usuari
Disseny i elaboració de material de comunicació
Gestió econòmica i financera de l'empresa
Investigació comercial
Treball de camp en la investigació comercial
Llançament de productes i serveis
Màrqueting digital

Mitjans i suports de Comunicació
Polítiques de màrqueting
Relacions públiques i organització d'esdeveniments
Anglès

NOU IPO I - IPO II (Itinerari per l'ocupació)

Projecte Intermodular

Formació en centres de treball / FP Dual

Sostenibilitat / Digitalització / Català Professional



FORMACIÓ AL CENTRE DE TREBALL

Pràctiques formatives en empreses de l'entorn relacionades amb el cicle formatiu.

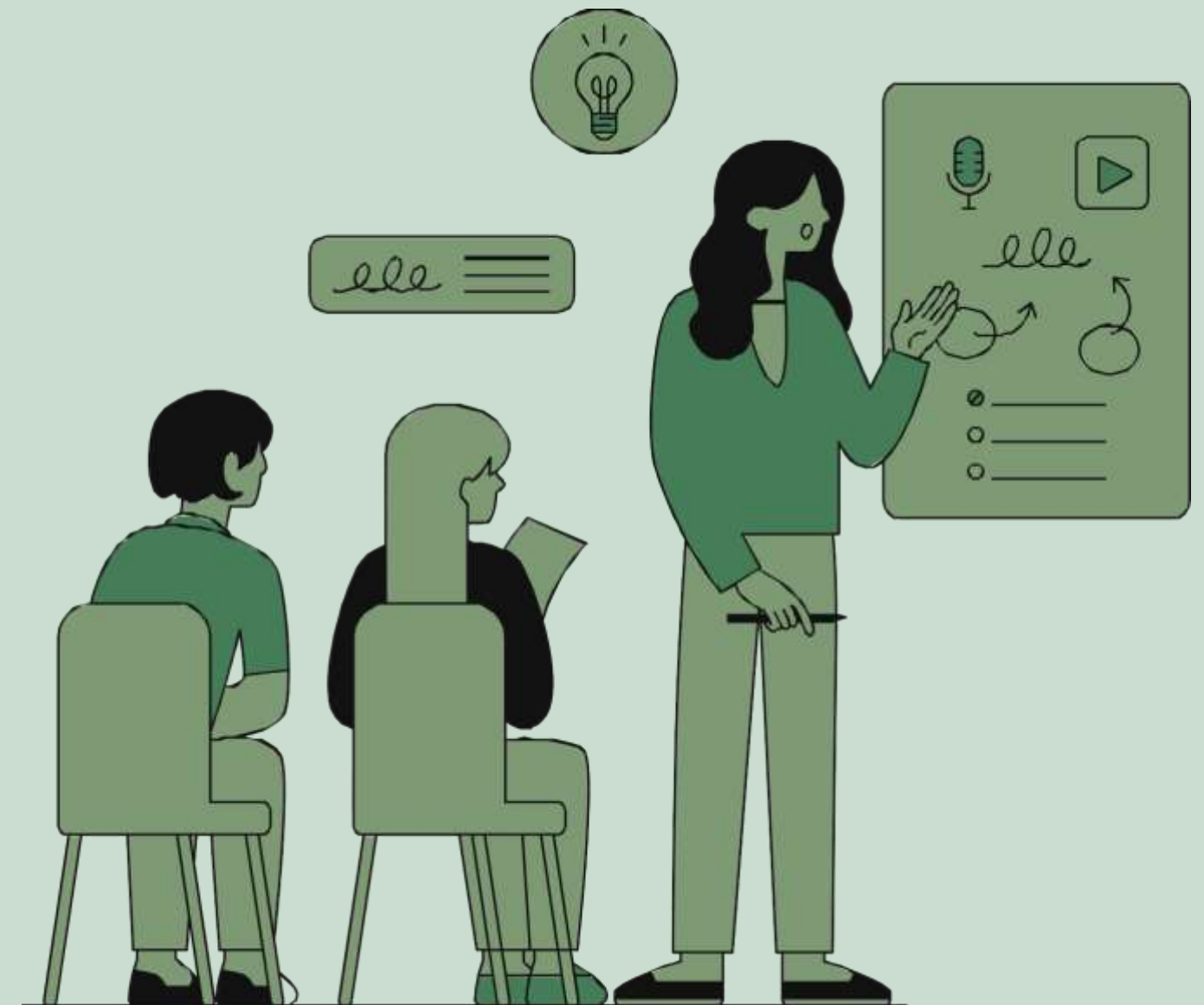
Què suposen per a l'alumnat?

- Coneixement del món laboral i de l'empresa.
- Estar en contacte amb tecnologia puntera.
- Experiència en el món del treball.

FP Dual

- 516 hores Dual General.
- 713 hores Dual Intensiva

Seguiment per part del tutor conjuntament amb el tutor d'empresa.



COL·LABORACIÓ AMB EMPRESES



COL·LABORACIÓ AMB EMPRESES



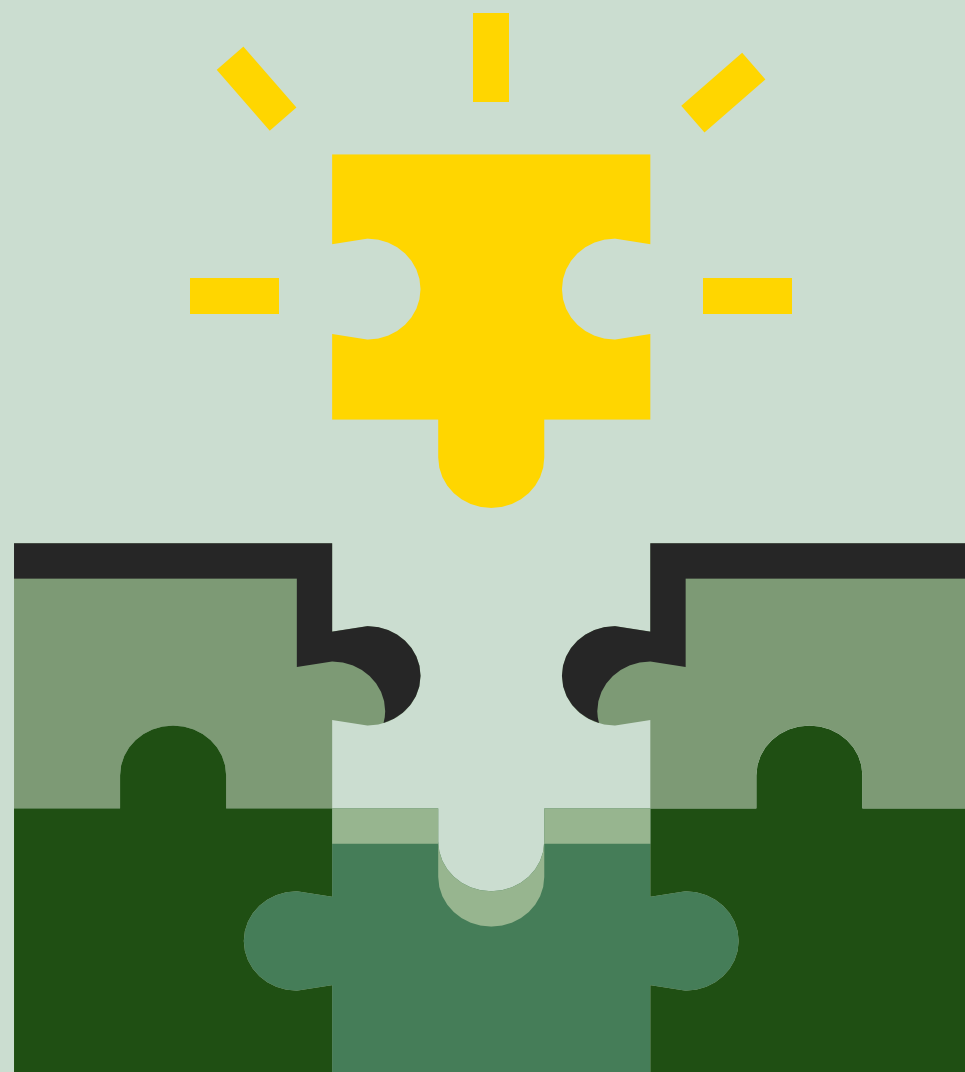
Com a Casa
Immobil·liària



FINQUES PRAT
VIVIR EN EL MARESME



ACTIVITATS COMPLEMENTÀRIES



- Seminari
- Tallers: Barcelona activa.
- Activitats de cohesió de grup:
 - Escape room
 - Visites a empreses
- Activitats d'iniciativa social
- Conferències
- Fires



SORTIDES

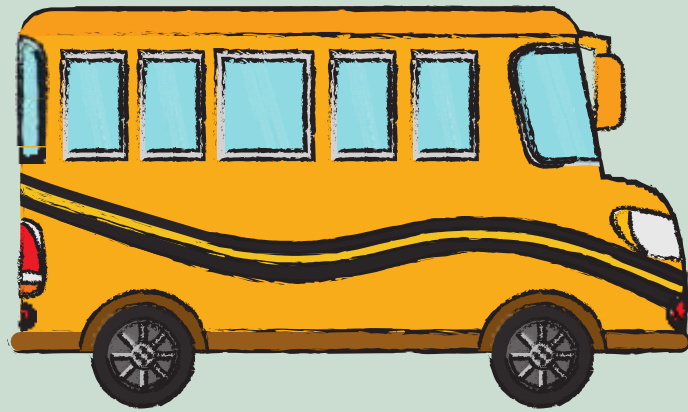


ESCAPE ROOM



ESPAI IMMERSIU DE TOMORROWLAND





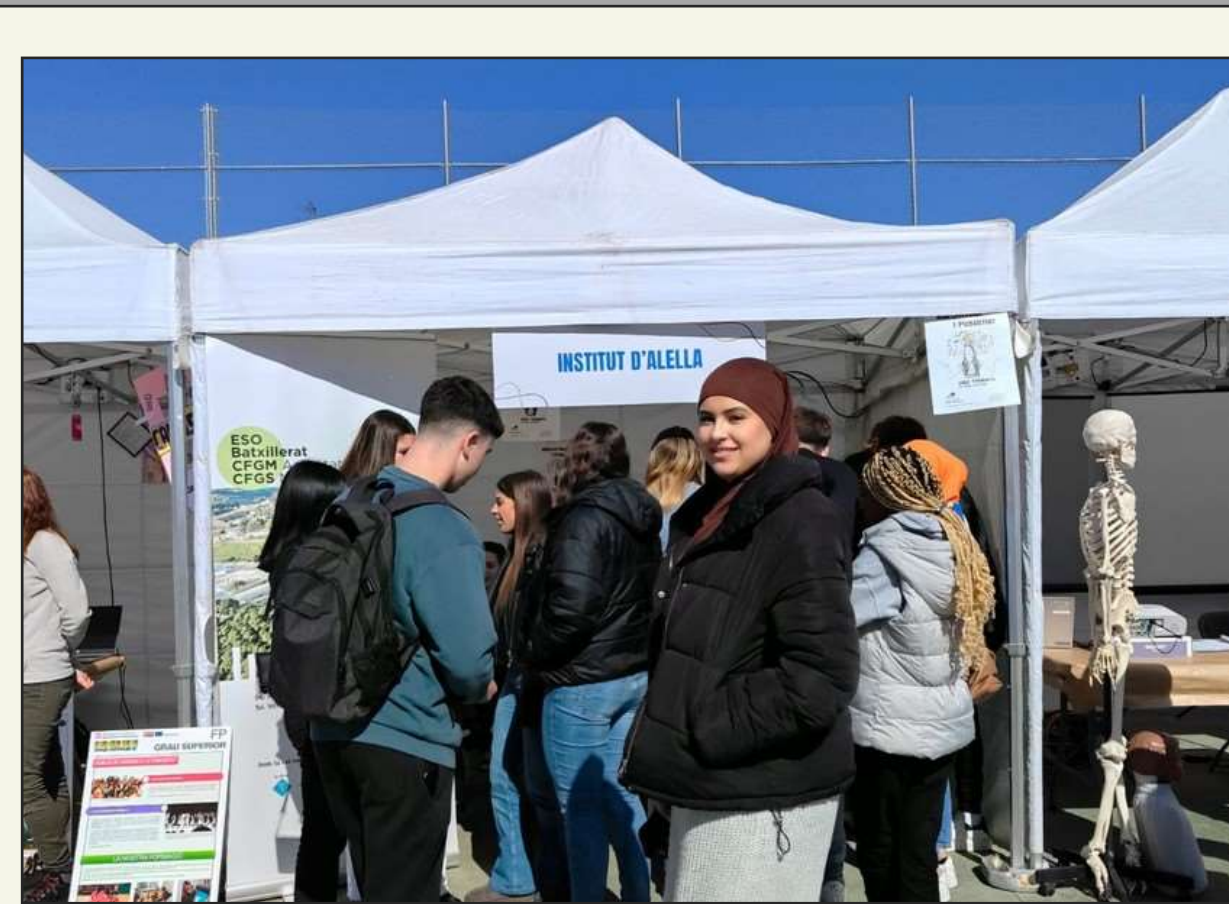
SORTIDES



FIRES D'ORIENTACIÓ EDUCATIVA I LABORAL

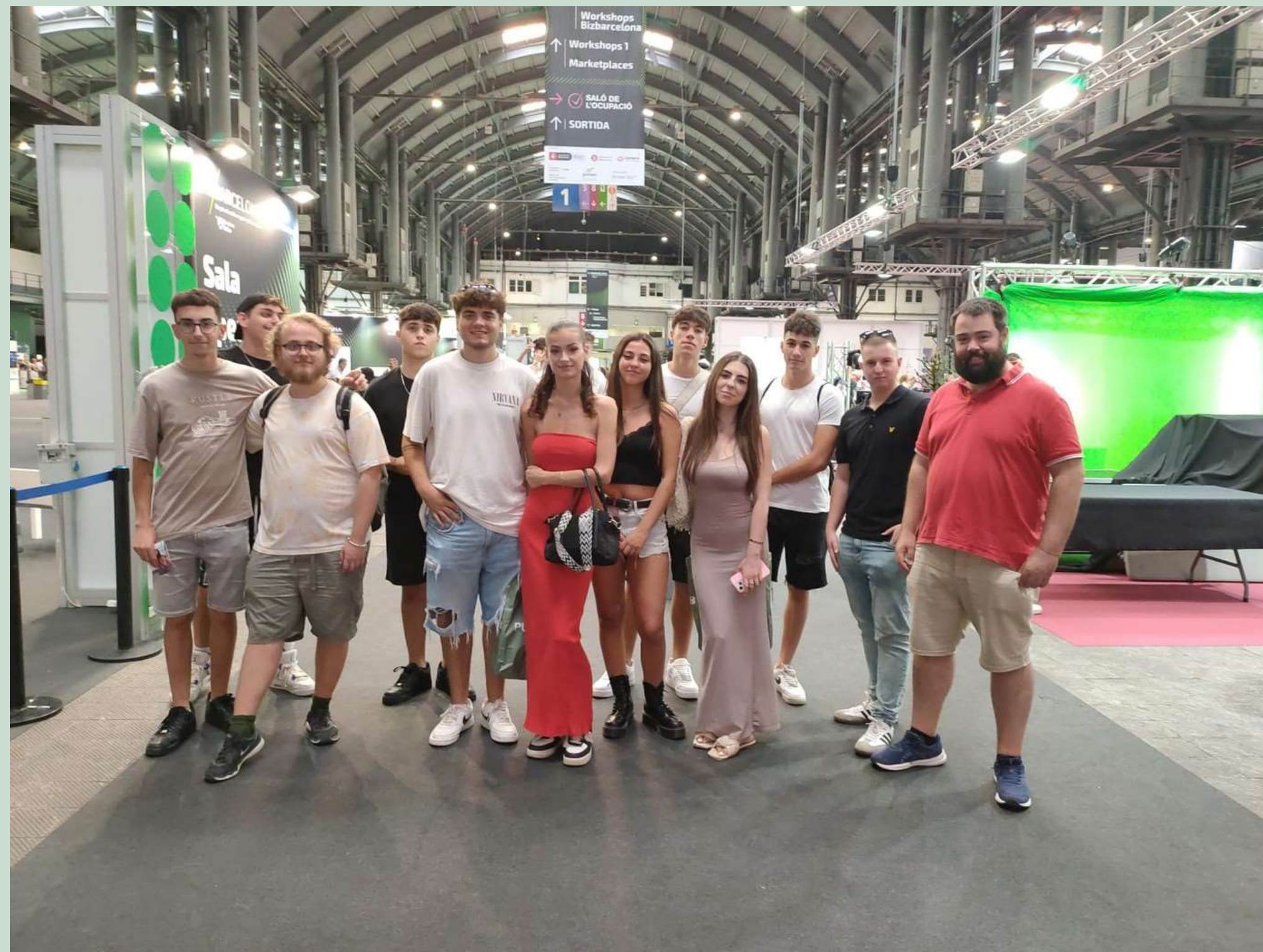


SORTIDES



FIRES D'ORIENTACIÓ EDUCATIVA I LABORAL

SORTIDES



SORTIDES



INSCRIPCIÓ CURS



- PREINSCRIPCIONS
24 a 30 Maig
- MATRÍCULA
Juliol

ESCOLA VERDA



- Ús del porta entrepans i ecodelegats.
- Ús de les papereres, neteja de patis.
 - No lliurar fundes de plàstic.
 - Reciclar.
- Consum electricitat.
- Cura de l'entorn

HÀBITS SALUDABLES



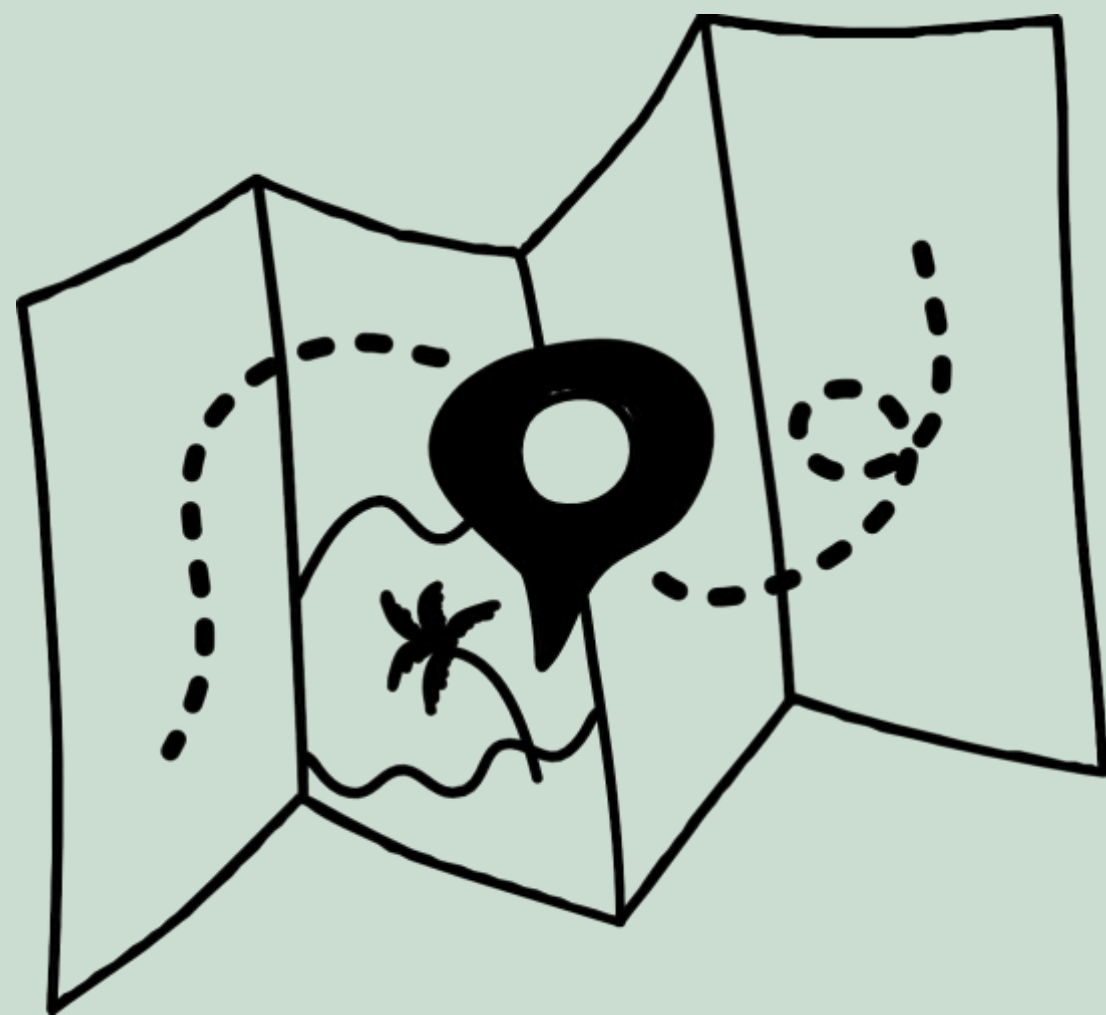
Hores de descans

Alimentació: no es permeten begudes energètiques.

Evitar hàbits nocius.

Consulta oberta: espai d'atenció directa i de consulta per als alumnes dinamitzat per l'equip d'infermeres del centre d'atenció primària de salut de la zona.

I ARA...



Visitarem l'instiut i les diferents classes



LES NOSTRES INSTAL·LACIONS





LES NOSTRES INSTAL·LACIONS





LES NOSTRES INSTAL·LACIONS





LES NOSTRES INSTAL·LACIONS





LES NOSTRES INSTAL·LACIONS





LES NOSTRES INSTAL·LACIONS





CICLES FORMATIUS



ENS DEIXEU LES VOSTRES DADES?

GRACIÈS

INS ALELLA

Av. del Bosquet, 7
08328 Alella
93 5403110

WWW.INSALELLA.CAT



@INSALELLA