

Benvolgudes famílies,

Les setmanes vinents començarà la **campanya de preinscripció als ensenyaments postobligatoris per al curs 2026-2027**, una nova etapa il·lusionant perquè podreu decidir per primera vegada cap a on voleu continuar formant-vos i orientar el vostre futur els pròxims anys.

Ara és moment d'informar-se i prendre una decisió reflexionada. Després de l'ESO, teniu moltes opcions formatives que s'adapten a la diversitat de situacions, interessos i necessitats dels i les joves a partir de 16 anys. Per descobrir quin itinerari s'adequa més a les vostres necessitats i fer una tria amb les millors perspectives d'èxit, és fonamental que conegueu aquest ventall de possibilitats. I, sobretot, cal que tingueu molt present l'orientació que rebreu al centre educatiu per part dels tutors i orientadors, que han pogut seguir la vostra evolució personal i acadèmica i que tenen un bon coneixement del sistema educatiu.

La ciutat de Barcelona compta amb una àmplia oferta d'ensenyaments postobligatoris, on trobareu resposta a l'orientació que heu rebut:

- Fins a 19 opcions de **batxillerat** entre modalitats i propostes singulars, amb possibilitat de matèries optatives diferenciades a cada centre, que us poden servir tant per poder-vos examinar a les proves d'accés a la universitat com per accedir a cicles de formació professional de grau superior.
- Prop de 10.000 places de **cicles formatius** als 34 centres públics d'FP, amb propostes renovades i avançades per oferir-vos més i millors oportunitats de formació professional i inserció laboral.
- Els **programes de formació i inserció** (PFI), si teniu entre 16 i 21 anys, per poder continuar avançant si no heu finalitzat l'educació secundària obligatòria.
- Els **itineraris formatius específics** (IFE), dissenyats per a alumnat amb necessitats educatives específiques.

Què cal saber?



Portes obertes de l'FP durant el mes d'abril

Adreçades a l'alumnat orientat a cicles formatius; consulteu el [cercador de portes obertes](#) per saber les dates en què cada un dels 34 centres públics d'FP de Barcelona presenta la seva oferta formativa, les novetats i els projectes formatius en col·laboració amb els agents del seu sector productiu.



Dates específiques de preinscripció

Les **dates** varien en funció de l'ensenyament: la preinscripció a **batxillerat serà del 9 al 16 d'abril**, la preinscripció als **programes d'inserció i formació (PFI) serà del 4 al 13 de maig** i la preinscripció per als **cicles formatius de grau mitjà i de grau superior serà del 26 de maig a l'1 de juny**.



Tota la informació per a una nova etapa

Podeu complementar la informació que us han facilitat tutors, orientadors i centres educatius d'FP i batxillerat a través de diversos recursos:

- **Revista *Postobligatoris*** (en format digital aquí edubcn.cat/revistapost)
Inspireu-vos amb els 44 testimonis de joves de tots els sectors de l'FP, batxillerat i PFI.
- **Webs** fp.edubcn.cat, triaeducativa.gencat.cat i preinscripcio.gencat.cat
Consulteu la informació de l'oferta d'ensenyaments postobligatoris i del procés de preinscripció.
- **Oficina d'Accés a la Formació Professional (Rosselló, 87-89)**
Podeu fer-hi tràmits i trobar-hi assessorament, així com tota la informació de l'oferta d'ensenyaments.
- **Carpeta de l'orientació** (edubcn.cat/carpetaorientacio)
Informació sobre els itineraris, l'oferta, les vies d'accés o els perfils professionals de cada ensenyament postobligatori.

S'obre davant vostre una etapa estimulant plena de possibilitats perquè tothom pugui avançar i construir el seu futur. No tingueu cap dubte que, amb l'acompanyament i l'orientació rebuts, la tria que feu us ajudarà a arribar on us proposeu. I en aquest camí, la comunitat educativa de Barcelona us continuarem acompanyant. Gràcies per formar-ne part.

Rebeu una salutació cordial,

Anna Terra i Sans
Gerenta

Barcelona, 26 de març de 2026

On et pots informar?

**PREINSCRIPCIÓ
CURS 2026-2027**
A partir del 9 d'abril



PORTES OBERTES D'FP

Informa't sobre els centres de formació professional en els quals pots iniciar l'itinerari que t'han proposat des del teu centre educatiu. Consulta'n les dates i les activitats [aquí](#).



EDUBCN.CAT

Informació general de l'oferta educativa i guia de centres d'estudis postobligatoris de batxillerats, CFA i idiomes.



FP.EDUBCN.CAT (XARXES BE_PRO)

El teu web de referència de l'FP pública de Barcelona: informació de l'oferta d'estudis, àmbits professionals i centres, informació dels itineraris, organització i accés als estudis...



CERCADORS D'ESTUDIS I CENTRES D'FP

Aquí tens 4 cercadors per trobar els estudis que s'adapten més als teus interessos i al teu nivell educatiu: Què t'agrada? En quin punt estàs? Què pots fer? On pots fer-ho? Informació de centres públics i concertats.



TRIAEDUCATIVA.GENCAT.CAT

Informació per **ajudar-te a escollir entre les diverses opcions** de l'oferta formativa en funció de les teves preferències i habilitats: itineraris possibles, professions de l'entorn social i laboral...



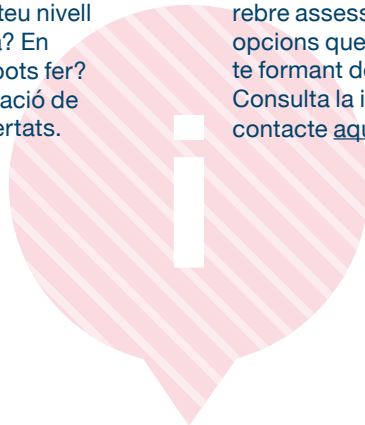
PREINSCRIPCIÓ.GENCAT.CAT

Les **dates i els procediments de preinscripció** per a cada tipus d'ensenyament són diferents. Informa't de la formalització, la presentació i el seguiment de la sol·licitud; i, finalment, de la matriculació.



SERVEI D'ORIENTACIÓ I PUNT D'INFORMACIÓ JUVENIL

A més del suport del tutor i els professionals orientadors del teu centre, a cada districte de la ciutat pots adreçar-te als professionals del Servei d'Orientació i dels punts d'informació juvenil (PIJ) per rebre assessorament de les opcions que tens per continuar-te formant després de l'ESO. Consulta la informació de contacte [aquí](#).





INFORMACIÓ TELFÒNICA: 012



REVISTA POSTOBLIGATORIS

Descobreix en aquest [enllaç](#) què ofereix Barcelona a través d'experiències d'alumnes de diversos estudis, els sectors emergents, la formació professional dual...



ATENCIÓ PRESENCIAL Oficina d'Accés a la Formació Professional

Suport a la preinscripció, la matrícula, l'homologació de títols, la sol·licitud en la convocatòria de beques de caràcter general i la informació general del conjunt de l'oferta de postobligatoris.

- Carrer del Rosselló, 87 (metro Entença i Hospital Clínic)
- Horari: de dilluns a dijous, de 8.30 a 17.00 h, i divendres, de 8.30 a 14.00 h

Oficina virtual

- Videoatenció (amb [cita prèvia](#))
- oficinafp.ceb@gencat.cat



Les dates clau

Has de fer la preinscripció als cicles formatius de grau mitjà i a batxillerat **per garantir plaça als estudis postobligatoris** que sol·licites.

MARÇ I ABRIL: PORTES OBERTES

Portes obertes de batxillerat i PFI

Durant el mes de març.

Consulta'n les dates i les propostes a cada centre de batxillerat.

Portes obertes d'FP

Durant el mes d'abril.

Consulta'n les dates i les activitats de cada centre [Be_Pro aquí](#).

ABRIL I MAIG: PREINSCRIPCIÓ

BATXILLERAT I BATXILLERAT ARTÍSTIC

Del 9 al 16 d'abril.

Presenta telemàticament la sol·licitud de preinscripció per al **batxillerat** (només si comporta canvi de centre respecte d'on has fet l'ESO) o al **batxillerat artístic**.

ESPORTIUS (TEGM)

Primer període: del 27 d'abril al 6 de maig i del 26 de maig a l'1 de juny.

Presenta al centre la sol·licitud de preinscripció per als estudis esportius (cal fer una prova específica d'accés). Pots consultar el [calendari](#).

PFI

Del 4 al 13 de maig.

Presenta telemàticament la sol·licitud de preinscripció per als programes de formació i inserció.

CICLES FORMATIUS (CFGM)

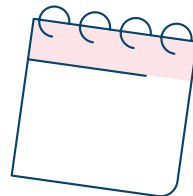
Del 26 de maig a l'1 de juny.

Presenta telemàticament la sol·licitud de preinscripció per als cicles formatius de grau mitjà.

ARTS PLÀSTIQUES I DISSENY (CFAM)

Del 26 de maig a l'1 de juny.

Presenta telemàticament la sol·licitud de preinscripció per als estudis d'arts plàstiques (recorda que s'ha de fer una [prova específica](#)).



BATXILLERAT I BATXILLERAT ARTÍSTIC

Reclamacions. Del 14 al 20 de maig.

Període en què es recullen les reclamacions que les famílies puguem presentar, si detecteu alguna errada o anomalia en la puntuació assignada.

**Llista d'admesos i llista d'espera.
17 de juny.**

**Matrícula.
Del 18 al 30 de juny.**

ESPORTIUS (TEGM)

Llista d'admesos i matrícula.

Consulta el calendari de cada centre educatiu.

PFI

**Entrevistes d'orientació i valoració.
Del 4 al 26 de maig a les 14 h.**

Puntuació provisional. 28 de maig.

Reclamacions.

Del 28 de maig al 3 de juny.

Pots presentar una reclamació utilitzant l'eina electrònica per adjuntar les reclamacions a la teva sol·licitud de preinscripció.

**Admesos (publicació de la llista).
3 de juliol.**

Matrícula. Del 6 al 10 de juliol.

CICLES FORMATIUS (CFGM)

Reclamacions. Del 29 de juny al 2 de juliol. Pots presentar una reclamació, utilitzant l'eina electrònica per presentar reclamacions.

Assignació 1a tanda. 10 de juliol.

Del 10 al 14 de juliol: confirma la matrícula, millora l'assignació o renuncia a la plaça assignada (presenta la documentació al centre per completar la matrícula: del 10 al 16 de juliol a les 14 h).

Assignació 2a tanda. 24 de juliol.

Del 24 al 28 de juliol: confirma la matrícula o renuncia a la plaça assignada (presenta la documentació al centre per completar la matrícula: del 24 al 29 de juliol).

ARTS PLÀSTIQUES I DISSENY (CFAM)

Reclamacions. De l'1 al 6 de juliol.

Pots presentar una reclamació, utilitzant l'eina electrònica per adjuntar reclamacions.

**Llista d'admesos i llista d'espera.
17 de juliol.**

Matrícula. Del 20 al 24 de juliol.

BEQUES PER A ENSENYAMENTS POSTOBLIGATORIS NO UNIVERSITARIS

Des de les 8 h del 7 d'abril fins a les 15 h del 18 de maig.

Pots demanar beques per a estudis postobligatoris si compleixes els requisits acadèmics i econòmics establerts.

Recomanacions per arribar on vulguis

És el moment de prendre una decisió per continuar-te formant. Com has de prendre aquesta decisió?



PARLA AMB EL PROFESSORAT

L'equip d'orientació i els tutors han seguit la teva trajectòria vital i tenen un coneixement expert sobre tots els itineraris formatius dels ensenyaments postobligatoris. Les seves indicacions són fonamentals per poder prendre una decisió ponderada.



REFLEXIONA

Quins àmbits vocacionals t'atreuen més? Quines aficions tens? Com et veus en el futur? És important que pensis sobre aquestes qüestions a fi que el teu tutor i l'equip d'orientació del teu centre educatiu puguin fer-te la millor proposta formativa.



INFORMA'T SOBRE L'OFERTA D'ENSENYAMENTS POSTOBLIGATORIS

Informa't sobre les opcions formatives que t'han recomanat. Barcelona té una àmplia oferta d'ensenyaments postobligatoris d'alt nivell, tant en les diverses propostes i modalitats de batxillerat com en els cicles formatius que trobaràs en els 11 sectors de la formació professionalitzadora.



CONTINUA'T FORMANT

Pensa en quines són les teves preferències i vocacions. És un bon punt de partida per continuar-te formant, avançar i créixer cap a allò que et motivi més.

I RECORDA...

Cap decisió tanca portes. Tots els itineraris són flexibles i es connecten perquè, siguis on siguis, sempre puguis avançar amb totes les oportunitats i opcions de futur!

Sigues Be_Pro

L'FP pública
de Barcelona
és el teu futur.

Guia d'FP
Curs 2026-2027

34 centres públics i
11 sectors professionals