

Estada al Camp d'Aprenentatge de la Vall de Boi



BIOLOGIA I GEOLOGIA (3R ESO)




ON ÉS LA VALL DE BOÍ?



me of ye
something
lackth



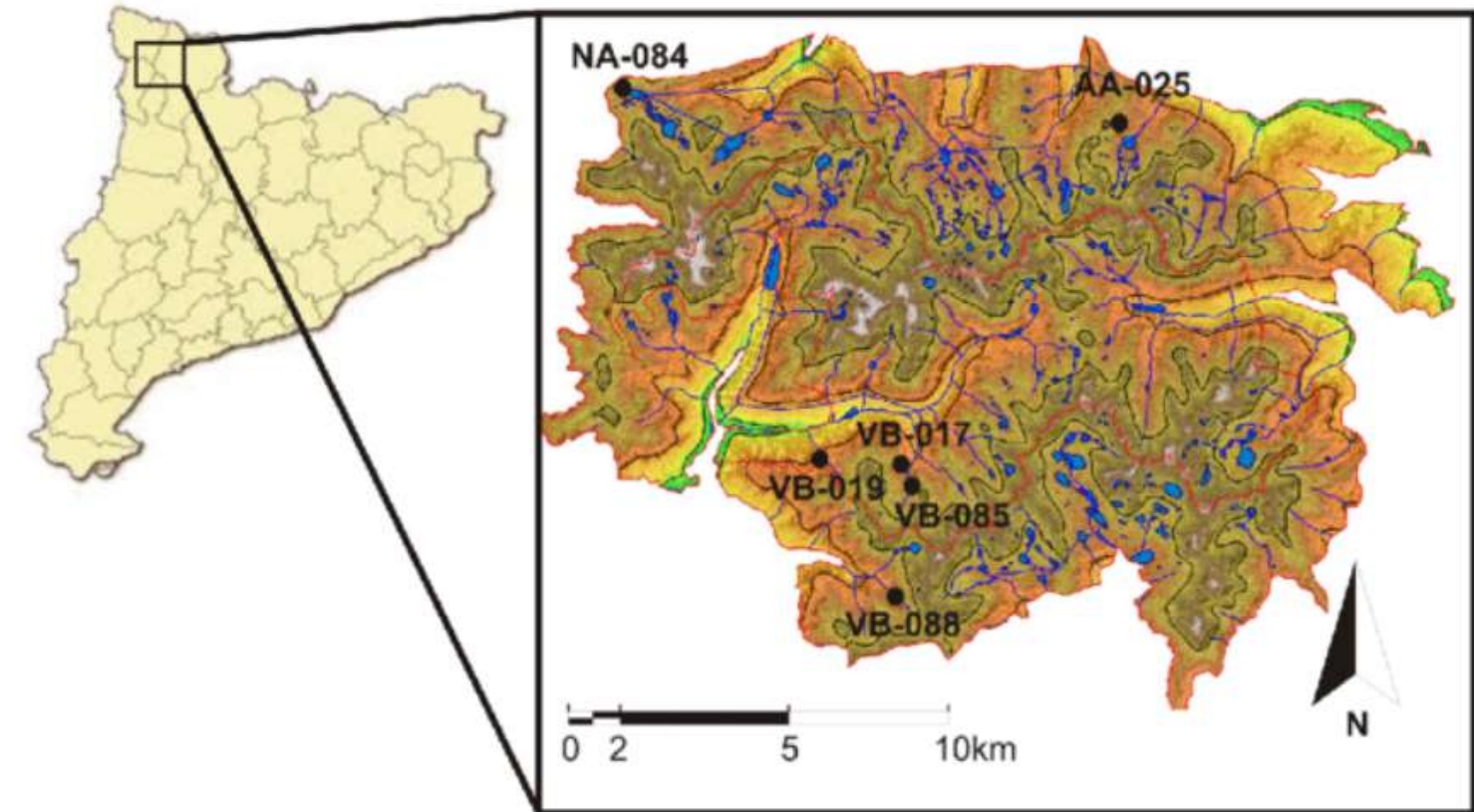
- La Vall de Boí està situada als Pirineus, a la comarca de l'Alta Ribagorça. Ofereix nombrosos atractius als seus visitants, tant en l'àmbit de patrimoni natural com cultural: el parc nacional d'Aigüestortes i Estany de Sant Maurici, el conjunt d'esglésies romàniques declarades Patrimoni Mundial de la UNESCO l'any 2000, els paisatges de muntanya...
- - Ens allotjarem a l'Hostal Noray, a 5 minuts del Camp d'Aprenentatge, a la població de Barruera
 - - Altitud: 1.100 metres. 



PARC NACIONAL D'AIGÜES I ESTANYS DE SANT MAURICI



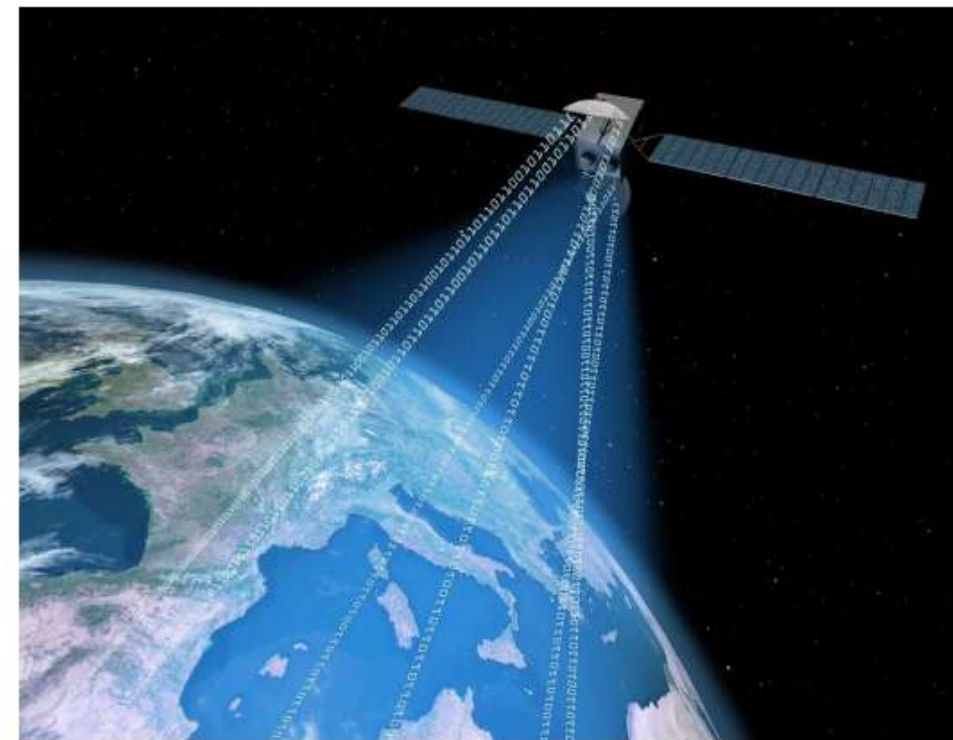
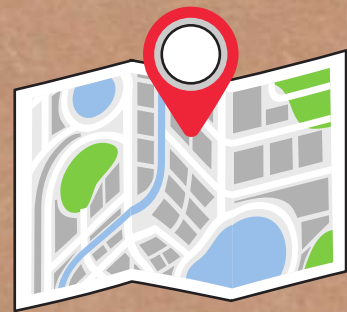
Considerat un dels conjunts paisatgístics més espectaculars dels Pirineus. Predominen els paisatges glacials, els estanys d'alta muntanya, valls profunds, les cascades, els boscos de pins i avets... En definitiva, un lloc en el que la roca, l'aigua i la vida s'uneixen per donar lloc a un dels espais naturals i culturals més valuosos de la serralada pirenaica.



QUÈ FAREM A LA SORTIDA?



1r DIA



Cartografia,
orientació
i GPS

NOVETAT!:

Gimcana utilitzant el receptor GPS.

Seguiment de tracks i waypoints per fer una descoberta de Barruera

QUÈ FAREM A LA SORTIDA?



2n DIA

**EXCUSRIÓ AL
PARC NACIONAL
D'AIGÜES TORTES**



Aigüestortes:
un nou territori
per a l'ós bru?



QUÈ FAREM A LA SORTIDA?



3r DIA

VISITEM EL ROMÀNIC



Nobles, bèsties i
arcs de mig punt:
un viatge al romànic
de la Vall de Boí

INFORMACIONS

DATES, GRUPS I PREUS

DATES

Farem 2 torns dins de la setmana
del 20 al 24 de març de 2023.

- 1r torn: 20-22. Grups B+D
- 2n torn 22-24: Grups A+C+E

PREU

Inclou:

- Autocar.
- Camp d'aprenentatge.
- Taxi a l'entrada del parc nacional.
- Allotjament en règim de pensió completa.

INFORMACIONS

MATERIAL

- Sac de dormir (l'alberg facilita el llençol de baix i coixinera).
- Tovallola.
- Roba d'abrigar i roba còmoda.
- Botes de muntanya
IMPERMEABLES
- Impermeable.
- Motxilla per anar d'excursió (no de cordes)

Anem als pirineus



- Cantimplora.
- Crema solar.
- Gorra.
- Mirarem la previsió del temps uns dies abans per si necessitarem paraigües.
- Material per escriure: llapis, goma d'esborrar i bolígraf i material de suport. IMPORTANT.
- Mascareta

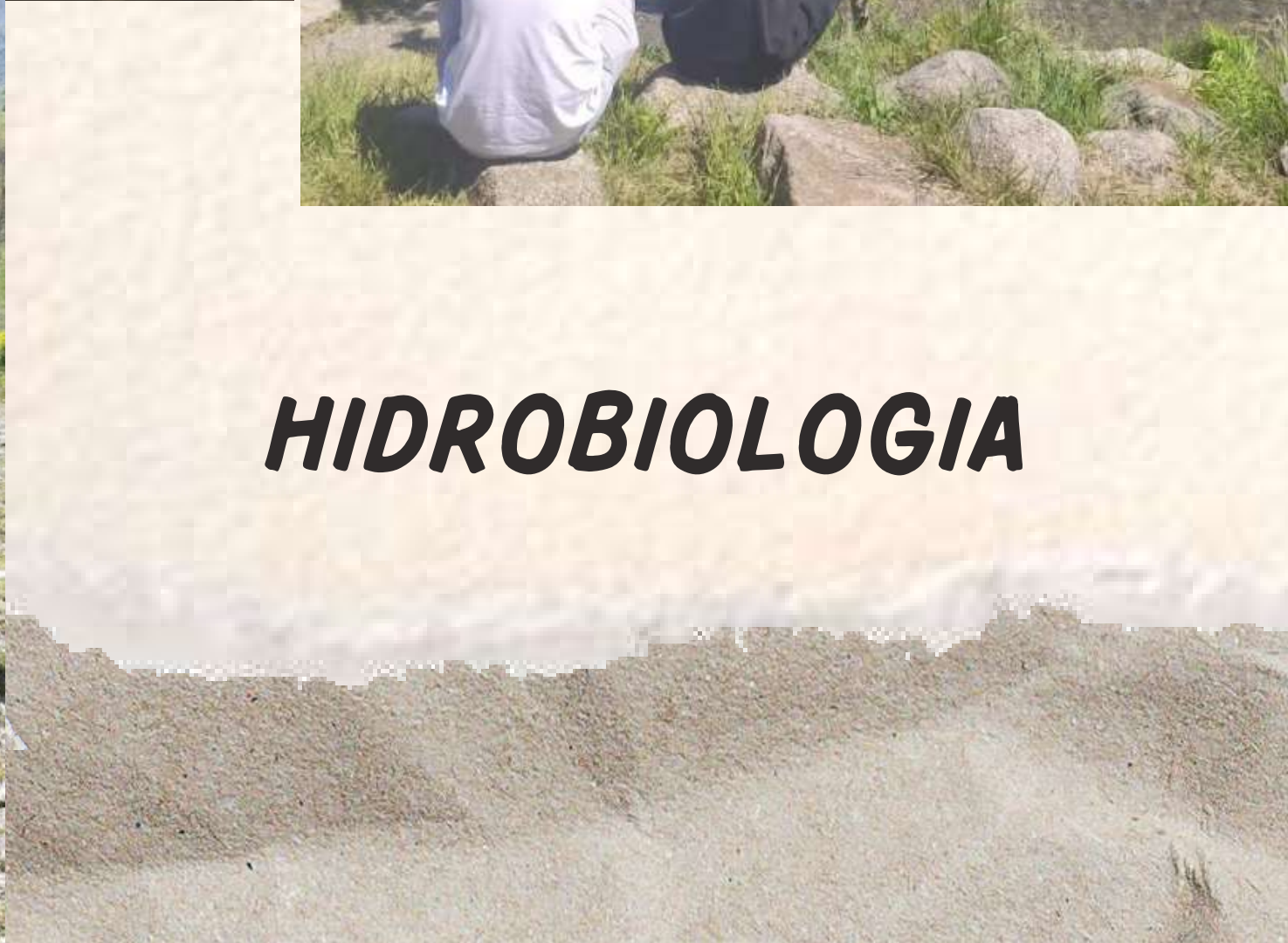
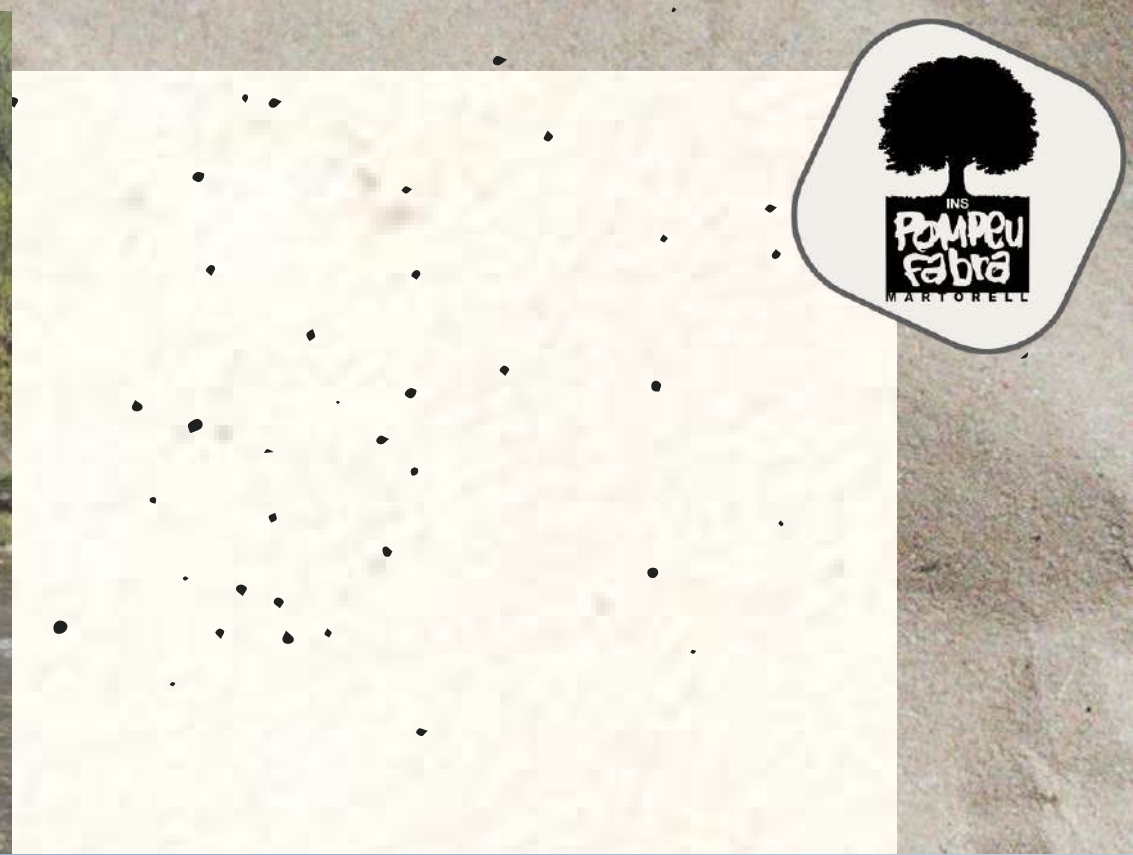


SABIES QUE?



- TAMBÉ TINDRÀS TEMPS LLIURE PER VISITAR BARRUERA.
- ÉS UNA OPORTUNITAT ÚNICA PER ANAR.
- PODRÀS ESTAR UNA O DUES NITS A FORA AMB COMPANYS DE L'INSTITUT.





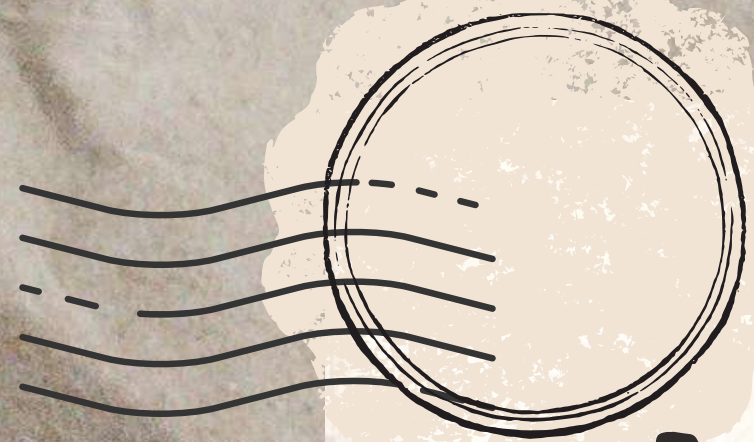


**EXCURSIÓ AL
PARC
NACIONAL
D'AIGUES
TORTES**



VISITEM EL ROMÀNIC





MÉS FOTOS A LA WEB I A L'INSTAGRAM



T'ANIMES?

