

Preinscripció curs 2024-2025 Passos a seguir:

FORMACIÓ PROFESSIONAL GRAU MITJÀ

- Del 24 al 30 de maig

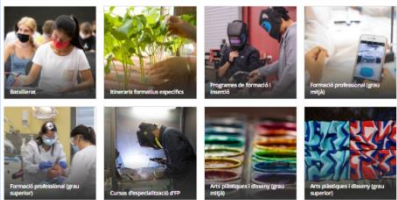
FORMACIÓ PROFESSIONAL GRAU SUPERIOR

- Del 24 al 30 de maig

1 – Entra al portal

<http://preinscripcio.gencat.cat/>

Entra a l'enllaç corresponent als estudis que vols accedir.



2 – Consulta els codis dels cicles

Els codis dels nostres cicles de grau mitjà són:

- ✓ Tècnic o tècnica en Cuina i Gastronomia **CFPM HT10**
- ✓ Tècnic o tècnica en Serveis en Restauració **CFPM HT30**
- ✓ Tècnic o tècnica en Forneria, Pastisseria i Confiteria **CFPM IA60**

El codi del nostre cicle de grau superior és:

- ✓ Tècnic o tècnica superior en Direcció de Cuina **CFPS HTD0**



3 – Obté idCAT Mòbil

<https://idcatmobil.seu.cat/>

Què necessites:

- ✓ Ser major de 16 anys.
- ✓ DNI (Document Nacional d'Identitat) o TIE (Targeta d'Identitat d'Estranger).
- ✓ TSI (Targeta Sanitària Individual) del CatSalut (Servei Català de la Salut) o ser titular o beneficiari de Muface.
- ✓ Telèfon mòbil

Rebràs una contrasenya al mòbil.

Si ja es disposa un certificat digital, com per exemple el DNI electrònic, no cal fer aquest pas.



4 – Omple el formulari electrònic

Què necessites:

- ✓ **idCAT Mòbil** o amb un qualsevol altre certificat digital
- ✓ L'identificació de l'alumne/a **IDALU**.

L'IDALU apareix en els butlletins de notes. També el pots demanar al centre on s'han cursat ensenyaments des del curs 2015-2016 o obtenir-lo amb la [Consulta de l'identificador de l'alumne](#).



5 – Guarda el resguard

El tràmit de presentació s'acaba amb l'enviament del formulari i **NO s'ha de presentar cap còpia** al centre ni tampoc cap documentació que es pugui validar electrònicament.

Per a qualsevol dubte trucar al 972 50 45 62 de 9:00 h a 13:00 h.