

# DOSSIER INFORMATIU ESO

## PORTES OBERTES CURS 2023-2024



# INSTITUT GORGS

[HTTPS://AGORA.XTEC.CAT/IES-GORGS/](https://agora.xtec.cat/ies-gorgs/)  
CARRER DE L'ÀLIGA 65  
08290 CERDANYOLA DEL VALLÈS, BARCELONA



93 580 43 54



ies-gorgs@xtec.cat



@ins\_gorgs

Març 2023

### PÀGINA 3

Hem acabat la primària... I ara què?  
Webs de consulta  
Us acompanyem en tot el procés

### PÀGINA 4

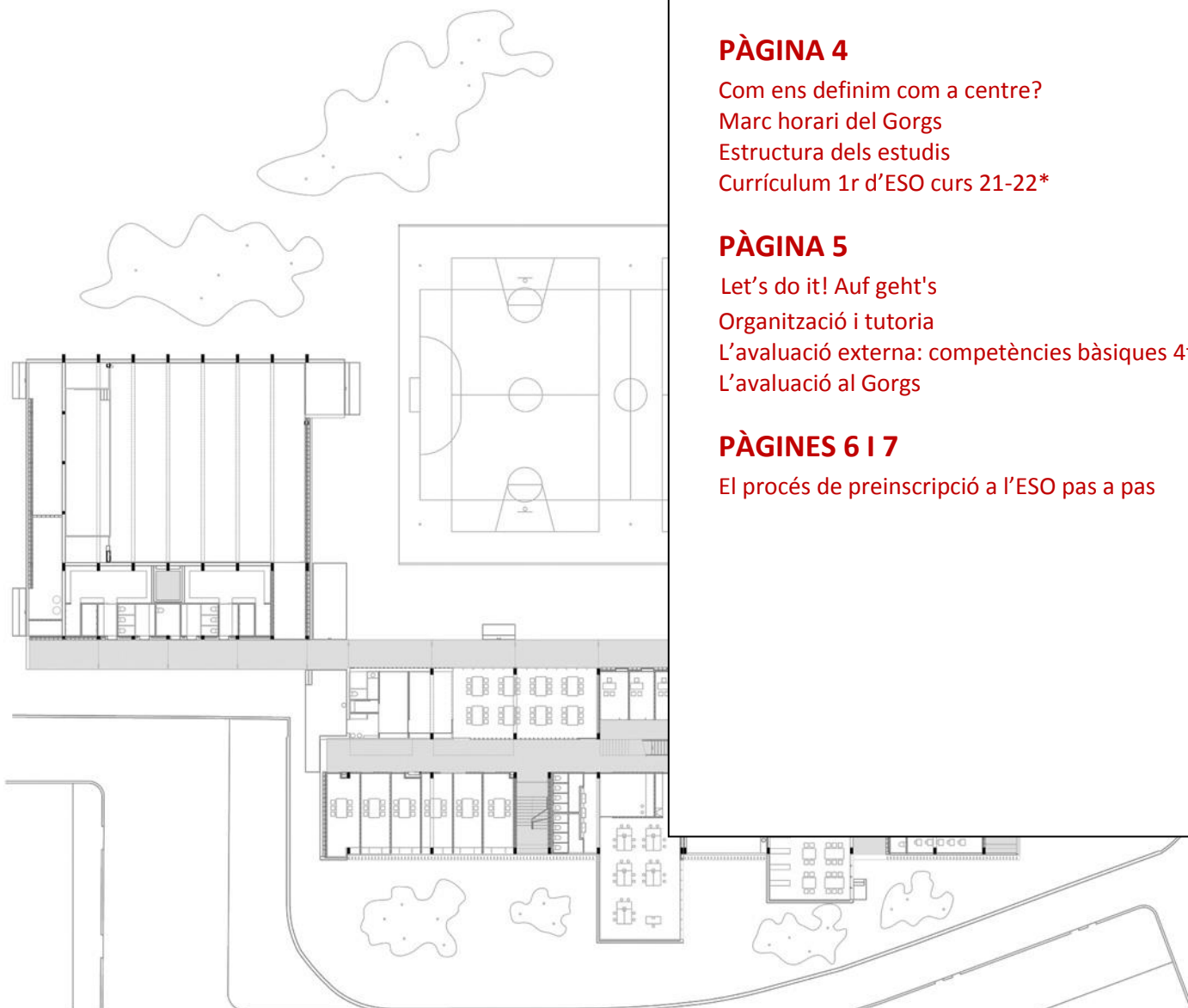
Com ens definim com a centre?  
Marc horari del Gorgs  
Estructura dels estudis  
Currículum 1r d'ESO curs 21-22\*

### PÀGINA 5

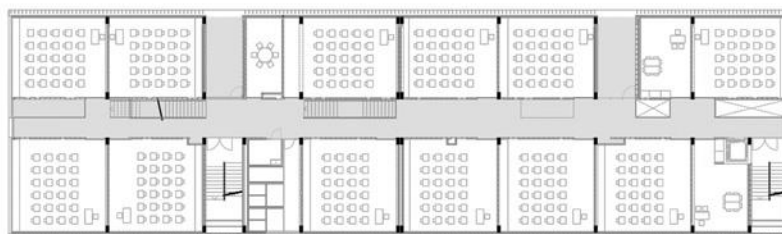
Let's do it! Auf geht's  
Organització i tutoria  
L'avaluació externa: competències bàsiques 4t ESO  
L'avaluació al Gorgs

### PÀGINES 6 I 7

El procés de preinscripció a l'ESO pas a pas



41° 29' 15.89"N, 2° 7' 49.88"E





## WEBS DE CONSULTA

Dubtes? Consulteu les webs oficials:

<https://preinscripcio.gencat.cat/ca/estudis/eso/inici/>

<http://www.cerdanyola.cat/educacio>

<https://agora.xtec.cat/ies-gorgs/>

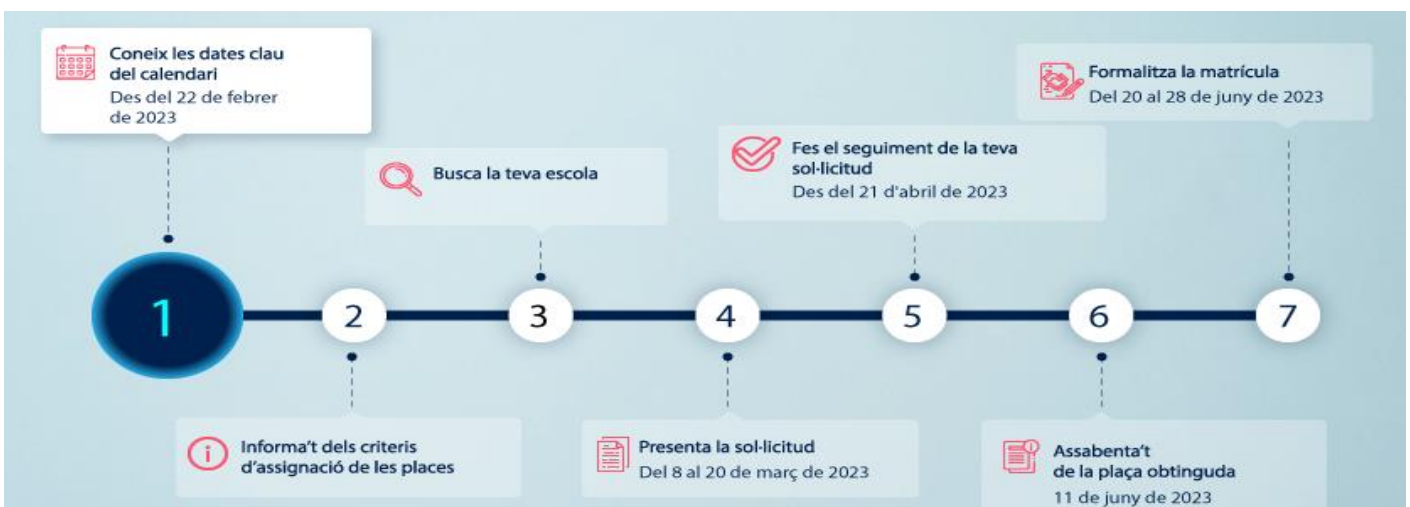
## US ACOMPANYEM EN TOT EL PROCÉS (PG. 6,7)

## HEM ACABAT LA PRIMÀRIA... I ARA QUÈ?

En acabar els estudis de Primària s'inicia l'Educació Secundària Obligatòria que dura fins als 16 anys (4 cursos acadèmics) i que té per objectiu consolidar els continguts d'anteriors etapes educatives, iniciar l'alumnat en altres camps del saber i donar l'orientació acadèmica i professional necessària per a la incorporació dels nois i noies a la vida activa..

A Cerdanyola tenim 5 centres públics que imparteixen Educació Secundària Obligatòria (ESO) i les famílies podeu sol·licitar plaça entre aquestes cinc opcions per matricular els vostres fills i filles.

La tria del centre educatiu és una decisió molt important per a tota la família, ja que condicionarà la vostra vida quotidiana i el procés acadèmic del fill o filla. És fonamental que els instituts que seleccioneu estiguin en consonància amb els vostres valors familiars. Abans d'escollir els centres, heu de fer una reflexió profunda i valorar com és el fill o filla, què voleu per a ell o ella, i quins elements són especialment importants per a vosaltres (adscripció dels centres, proximitat, projecte educatiu, serveis...).



## COM ENS DEFINIM COM A CENTRE?

Un dels eixos vertebradors del nostre projecte educatiu és la **inclusió** i la **cohesió** de tots els membres de la comunitat educativa (professorat, alumnat, famílies i resta de la comunitat), intentant que tothom es senti **implicat** i **escoltat**.

La nostra proximitat al Parc de Collserola i al Parc Tecnològic ens impulsa al **treball transversal** dels **valors mediambientals i socials** que contribueixen a crear una societat més compromesa amb el bé comú i el medi ambient.

Creiem en el potencial de l'**atenció personalitzada i propera a l'alumnat**. En aquesta línia treballem en l'**acollida** de l'alumnat a partir de la coordinació amb els centres de primària i **reduïm el nombre d'alumnat de forma generalitzada a tots els grups classe de l'ESO**.

Disposem d'un equip d'orientació psicopedagògica que ofereix un **suport** més intensiu per l'alumnat que ho requereix.

El nostre **nivell de qualitat i d'excel·lència educativa** queda reflectit amb els resultats del nostre alumnat, que continua amb èxit en els estudis postobligatoris, així com amb el reconeixement del treball del nostre alumnat i professorat que han estat guanyadors de concursos reconeguts del Departament d'Educació, de l'Ajuntament i d'altres institucions culturals i socials.

En definitiva, treballem amb **il·lusió** per potenciar un projecte educatiu al servei de les **necessitats acadèmiques, socials i emocionals** de l'alumnat i les seves famílies, i en estret lligam amb l'entorn més proper.

## MARC HORARI DEL GORGS

Al Gorgs les classes segueixen un horari de jornada continuada de matí, de dilluns a divendres de 8.00 a 14.35h.

**ENTRADA 08.00h >>CLASSE>>CLASSE>>ESBARJO>>CLASSE>>CLASSE>>ESBARJO>>CLASSE>>CLASSE>>SORTIDA 14.35h**

## ESTRUCTURA DELS ESTUDIS

El currículum s'organitza en àmbits del coneixement, tal i com determina el Currículum oficial de l'ESO [175/2022].

Apostem, a primer cicle de l'ESO, per una consolidació de les bases del coneixement tant en l'àmbit lingüístic com en l'àmbit científic. Per aconseguir aquest objectiu hem dissenyat dos projectes propis de centre amb els que pretenem potenciar l'expressió oral i escrita dels alumnes i aprofundir en els coneixements científics dels mateixos treballant diferents matèries de forma globalitzada.

Potenciem la segona llengua estrangera del centre, l'alemany, oferint a tot l'alumnat de 1r d'ESO un tastet de la mateixa.

A 1r d'ESO la distribució de les matèries (30h/setmana) durant el curs 2022-2023 ha estat la indicada a la columna de la dreta.

MATÈRIES 1 ESO GORGS CURS 22-23	Hores/set
Llengua catalana i literatura	3
Llengua castellana i literatura	3
Llengua estrangera	3
C. socials: geografia i història	3
C. naturalesa: biologia i geologia	3
Matemàtiques	4
Educació física	2
Música	2
Educació visual i plàstica	2
Tecnologia	2
Matèries optatives àmbit lingüístic	2
Tutoria	1
Treball de síntesi	(1)

El treball de síntesi té una durada de 35 hores lectives i es desenvolupa de manera intensiva aproximadament durant una setmana, en activitats que habitualment es realitzen fora del centre (Curs 22-23: Montsec)

## LET'S DO IT! AUF GEHT'S



Treballem per la millora de les **competències** en l'àmbit lingüístic de l'**ANGLÈS** i **ALEMANY** a partir del treball globalitzat de llengua, cultura i tradicions. Impulsem les llengües estrangeres mitjançant, per exemple, l'oferta de les mateixes a tots els cursos de l'ESO i el Batxillerat, la participació en intercanvis o viatges culturals a diverses ciutats d'Europa i la participació en el programa Erasmus+.

## ORGANITZACIÓ I TUTORIA

La distribució de l'alumnat es fa en grups **tutoria** per treballar millor les diferents matèries. Aquests grups es fan respectant la **diversitat** de l'alumnat.

El/la tutor/a diversifica la seva acció tutoria en els següents àmbits de la comunitat educativa:

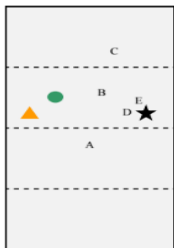
- Amb el grup-classe seguint el Pla d'acció tutorial del centre (PAT).
- L'atenció a les famílies.
- Amb el seguiment individual de cada alumne/a atenent diversos aspectes a considerar: personal, acadèmic, de convivència,...

**Tots els grups-classe tenen desdoblaments per totes les matèries.**

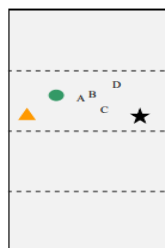
**De 3 grups oficials en tenim 4 grups reals per tal de disminuir la ràtio professorat/alumnat i millorar l'atenció i seguiment de l'alumnat del nostre centre.**

## L'AVALUACIÓ EXTERNA: COMPETÈNCIES BÀSIQUES 4T ESO (21-22)

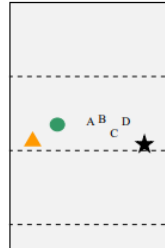
### LLENGUA CATALANA



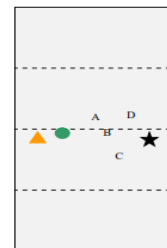
### LLENGUA CASTELLANA



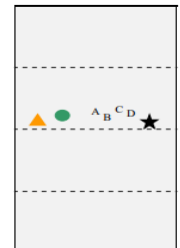
### LLENGUA ANGLESA



### MATEMÀTIQUES



### CIENTÍFIC-TECNOLÒGICA



GORGS



CENTRES MATEIXA COMPLEXITAT



CATALUNYA

## LA CONVIVÈNCIA AL GORGS

**Vetllar per aconseguir un centre on tothom és senti acollit i escoltat és part de la nostra identitat.**

La **Comissió d'atenció a l'educació inclusiva** vetlla per l'acurada resposta a les necessitats derivades de la diversitat de l'alumnat. Formada pel professorat de psicopedagogia del centre, membres de la direcció, EAP i Serveis Socials de l'Ajuntament, setmanalment es reuneix per donar resposta als casos de diversitat i NEE de l'alumnat.

La **comissió de convivència** té per objectiu vetllar per la bona **convivència** dins el centre. Setmanalment es reuneix per tal de tractar i resoldre casos o situacions que alterin la normal convivència en el centre.

La **mentoria** és un sistema d'ajuda entre iguals. Es tracta d'un acompanyament de l'alumnat de 4Tb d'ESO als alumnes de 1r d'ESO sobre temes importants. Creiem que els alumnes més grans poden ajudar, guiar i convertir-se en referents cap als alumnes més joves.

A l'institut comptem amb un grup de **mediador@s** i la formació continuada de nous i noves mediadores. Aquests/es ajuden als alumnes en la resolució positiva dels conflictes, generant nous canals de comunicació i acompanyant en el procés de resolució.



## EL PROCÈS DE PREINSCRIPCIÓ A L'ESO PAS A PAS (1)

### 1. ABANS DE LA PREINSCRIPCIÓ

- a) Coneix les dates clau del calendari i les accions associades
- **Presentació de sol·licituds** Educació secundària obligatòria: **del 8 al 20 de març** [TRÀMIT TELEMÀTIC]
- b) Entén els criteris de selecció, priorització i desempat
- **ADSCRIPCIÓ DE CENTRE.** Totes les sol·licituds de preinscripció en un institut d'alumnes que hagin estudiat la primària en una escola adscrita, s'intentaran assignar per davant de les que vinguin d'altres centres no adscrits, i amb independència de la puntuació per criteris. Només en el cas que el nombre de sol·licituds d'alumnes sigui superior al nombre de places, entraran en joc els criteris prioritaris i complementaris.
  - **CRITERIS PRIORITARIS:**
    - 50 punts per tenir germans o germanes que ja estudien al mateix centre educatiu.
    - PROXIMITAT GEOGRÀFICA (les puntuacions no es poden sumar entre sí):
      - 30 punts si el domicili habitual de la família es troba dins la zona educativa del centre
      - 20 punts si el lloc de feina del pare/mare/tutor@ està dins la zona educativa del centre
      - 10 punts si el domicili familiar es troba dins del mateix municipi, però no dins de la zona educativa del centre que s'ha triat en primer lloc
    - 10 punts si la família percep la renda garantida de ciutadania
  - **CRITERIS COMPLEMENTARIS** (només serveixen en cas d'empat):
    - 10 punts si el pare, mare o el tutor o tutora legal treballa al centre educatiu.
    - 10 punts si l'alumne forma part d'una família nombrosa.
    - 10 punts si l'alumne forma part d'una família monoparental.
    - 10 punts si l'alumne és bessó o trigemin nascut en un part múltiple.
    - 10 punts si l'alumne es troba en situació d'acolliment familiar.
    - 15 punts si algun membre de la família té una discapacitat igual o superior al 33%.
    - 10 punts si s'acredita la condició de víctima de violència de gènere o de terrorisme.

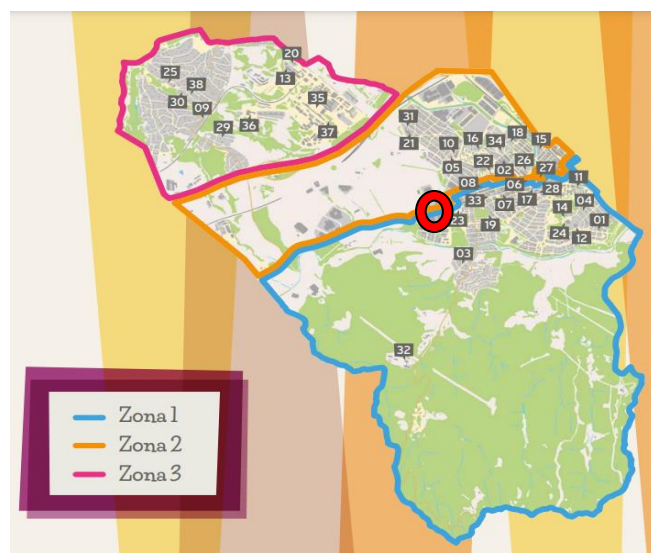
### <sup>3</sup> CENTRES DE PRIMÀRIA ADSCRITS A LA ZONA 1:

- Escola Turó de Guiera (19)
- Escola Collserola (14)
- Escola Sant Martí (17)
- Escola Les Fontetes (11)
- Escola Carles Buïgas (12)

### INSTITUTS PÚBLICS ZONA 1:

- Institut Gorgs (23)
- Institut Forat del Vent (24)

Podeu consultar les zones educatives a la web de l'ajuntament de Cerdanyola, <https://www.cerdanyola.cat/educacio/preinscripcio> a l'apartat "Troba en teu centre educatiu/Consulta dels centres educatius segons el domicili".



## EL PROCÈS DE PREINSCRIPCIÓ A L'ESO PAS A PAS (2)

- c) Busca l'escola o centre educatiu.
- d) Prepara la documentació que, si escau, hauràs d'adjuntar a la sol·licitud.

<https://preinscripcio.gencat.cat/ca/estudis/eso/informat/prepara-documentacio/>

- Cal presentar tota la documentació necessària per acreditar la identitat de les famílies sol·licitants i l'acompliment dels criteris d'assignació de places. Cal escanejar o fotografiar tots els documents demanats i tenir-los disponibles en el dispositiu que utilitzareu per emplenar el formulari de preinscripció (ordinador, tauleta o telèfon intel·ligent), per tal de poder-los adjuntar.
- Els documents necessaris per acreditar la identitat de les famílies en la sol·licitud de preinscripció són:
  - Llibre de família o altres documents relatius a la filiació.
  - DNI o NIE del pare, la mare o el/la tutor/a de l'alumne si s'utilitza la sol·licitud en suport informàtic.
- Els documents necessaris per acreditar els criteris prioritaris són:
  - Per justificar la proximitat del domicili habitual a l'escola. En enviar la sol·licitud es programa la consulta automatitzada del padró que serveix per confirmar l'adreça del domicili familiar. Si no es poden obtenir les dades cal acreditar la residència adjuntant un certificat de convivència de l'alumne.
  - Per acreditar la proximitat del lloc de treball del pare, la mare o el tutor o la tutora legal a l'escola és suficient si s'aporta el contracte laboral o un certificat emès per l'empresa.
  - Per justificar la renda garantida de ciutadania. Aportació de la certificació o la resolució emesa pel Departament de Drets Socials.
- Per acreditar els criteris complementaris s'ha de tenir en compte el següent:
  - Per acreditar que l'alumne forma part d'una família nombrosa o monoparental, aquesta informació es validarà mitjançant consultes interadministratives quan es faci la sol·licitud de preinscripció. Només quan no sigui possible validar-ho, caldrà presentar el títol de família nombrosa.
  - El fet d'haver nascut en un part múltiple s'acredita amb el llibre de família.
  - La situació d'acolliment familiar s'acredita amb la resolució d'acolliment del Dp. de Drets Socials.
  - Per acreditar que un membre de la unitat familiar té una discapacitat es valida mitjançant consultes interadministratives. Si no es pot validar o si es tracta d'una discapacitat reconeguda per altres comunitats autònomes, cal presentar el certificat o la targeta acreditativa corresponent.
  - La condició de víctima de violència de gènere o de terrorisme s'ha d'acreditar amb qualsevol dels documents emesos per organismes oficials que ho acreditin.

### 2. PRESENTA LA SOL·LICITUD DE PREINSCRIPCIÓ I FES-NE EL SEGUIMENT – TRÀMIT TELEMÀTIC

\* Fes la sol·licitud de preinscripció i presenta-la : del 8 al 20 de març

\* Fes el seguiment de la teva sol·licitud des del 21 d'abril.

\* Consulta la teva plaça a partir de l'11 de juny.

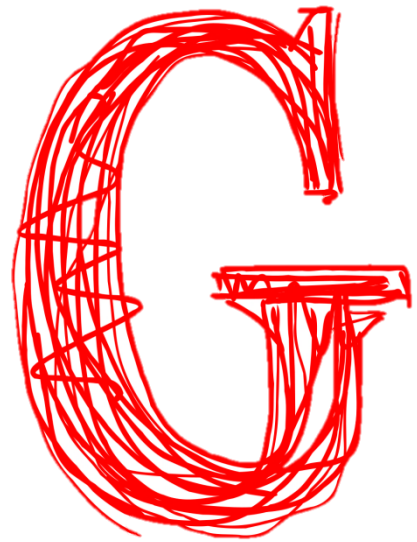
### 3. JA POTS FORMALITZAR LA MATRÍCULA!

\* Formalitza la matrícula al centre educatiu assignat – DEL 20 AL 28 DE JUNY

TENIU DUBTES? CONSULTEU LA WEB <https://preinscripcio.gencat.cat/ca/estudis/eso/informat/dubtes/>



**INSTITUT GORGS**



C/ Àliga, 65

08290 Cerdanyola del Vallès

Tel. 93 580 43 54

<http://www.xtec.cat/ies-gorgs>

