

Dossier Informatiu Famílies ESO

INSTITUT GORGS

Cerdanyola del Vallès

Curs 2021-2022

C/ Àliga, 65, 08290 Cerdanyola del Vallès

Telèfon: 93 580 43 54 - 648269335

Whatsapp (comunicació d'absències): 648269335

Whatsapp (comunicacions Covid-19): 634800394

01. Benvinguda / 2

02. Calendari general del curs 2021-2022 / 2

Festivitats i dates destacades

Aspectes generals de l'ESO (calendari)

Lliurament de butlletins a les famílies

03. Organigrama / 4

Equip directiu

Càrrecs de coordinació pedagògica

Tutories ESO

04. Funcionament general del centre / 5

Marc horari

Mesures sanitàries i de seguretat Covid-19

Gestió de contactes estrets en l'entorn escolar

Entrades i sortides de l'alumnat inici i final de matí i esbarjos

Sortida puntual d'un alumne de l'institut

Ús dels lavabos en horari escolar

Ús d'ordinadors per part de l'alumnat

Ús dels mòbils a l'Institut

Control d'absentisme de l'alumnat

Activitats amb alumnat fora del centre

Recuperació de matèries pendents

Organització de grups

Models d'aprenentatge en previsió de confinaments

AFA

Activitats extraescolars

Cantina

Web del centre

01. BENVINGUDA

Us donem la benvinguda al nou curs 21-22 i aprofitem per adjuntar-vos informació important per tal d'encarar el curs, encara condicionat per les circumstàncies socio sanitàries de la pandèmia del COVID.

Trobareu més informació al POC [[Pla d'Obertura del Centre](#)], disponible a la web. El pla d'obertura conté els protocols que haurem de seguir en el dia a dia de l'institut. Aquest pla serà revisat i actualitzat d'acord amb la situació sanitària al llarg de tot el curs.

El nostre mitjà de comunicació habitual és el portal iEduca i, per tant, és molt convenient entra-hi de forma habitual per revisar absències, falta de deures o material o qualsevol tipus d'observació per part del professorat així com per la consulta de les notes dels vostres fills i filles. En cas que no disposeu d'usuari iEduca o per qualsevol problema tècnic en l'accés, caldria que enviéssiu un correu al correu del centre (ies-gorgs@xtec.cat).

Entre totes, professionals, alumnat i famílies, ens hem de coordinar per tenir cura les unes de les altres i avançar plegades en el camí de creixement i aprenentatge que representa l'institut. En nom de tot el professorat i el personal d'administració i serveis de l'institut, rebeu una càlida benvinguda.

02. CALENDARI GENERAL DEL CURS 2021-2022

Curs: 173 dies lectius (ESO i 1r de batxillerat)

- Primer dia lectiu: 13 de setembre
- Darrer dia lectiu: 22 de juny

Trimestres:

- 1r trimestre: 13 de setembre a 3 de desembre (57 dies lectius)
- 2n trimestre: 9 de desembre a 11 de març (54 dies lectius)
- 3r trimestre: 14 de març a 22 de juny (62 dies lectius)

Quadrimestres (per a les optatives de 2n i 3r d'ESO):

- 1r quadrimestre: 13 de setembre a 4 de febrer (87 dies lectius)
- 2n quadrimestre: 7 de febrer a 22 de juny (86 dies lectius)

FESTIVITATS I DATES DESTACADES

13 de setembre	Inici de curs ESO
12 d'octubre	Festa del Pilar
1 de novembre	Tots Sants
11 de novembre	Festa local de Sant Martí
6 de desembre	Constitució
7 de desembre	Festiu lliure disposició
8 de desembre	Immaculada Concepció
23 de desembre al 7 de gener	Vacances de Nadal
28 de febrer	Festiu lliure disposició
11 d'abril al 18 d'abril	Vacances de Setmana Santa
29 d'abril	Festiu lliure disposició
2 de maig	Festa local de Roser de maig
22 de juny	Últim dia lectiu del curs

ASPECTES GENERALS DE L'ESO (CALENDARI)

EXÀMENS DE RECUPERACIÓ TRIMESTRALS D'ESO

Dins l'horari de cada matèria o segons acord de departament i equip de professorat.

LLIURAMENT DE NOTES FINAL ORDINÀRIA: 10/06/22

RECLAMACIONS DE NOTES I POSSIBLES JUNTES: 13/06/22

PROVES EXTRAORDINÀRIES: 15/06/22 a 20/06/22

LLIURAMENT DE NOTES FINAL EXTRAORDINÀRIA: 27/06/22

RECLAMACIONS DE NOTES I POSSIBLES JUNTES: 28/06/22

AVALUACIONS CENSALS DE COMPETÈNCIES BÀSIQUES

- Avaluació de quart d'ESO: 09/02/22 i 10/02/22

TREBALLS DE SÍNTESI

- 1r d'ESO: Escola del cel i del temps. Montsec-Mur, Guàrdia de Noguera, Pallars Jussà - 2 torns (28/03/22-01/04/22)
- 2n d'ESO: Cala Montjoi - 1 sol torn (26/04/22-28/04/22)
- 3r d'ESO: Entorn d'aprenentatge de Sebes i meandre de Flix - 2 torns (16/05/22-20/05/22)

PROJECTE DE RECERCA

- 4t d'ESO: Projecte de recerca - extensiu al llarg del curs

SERVEI COMUNITARI

- Elaboració del projecte durant el curs (3r i 4t d'ESO). Realització de les pràctiques durant el tercer trimestre.

LLIURAMENT DE BUTLLETINS A LES FAMÍLIES

- 22/10/21: Preavaluació (informe Qualitatiu iEduca)
- 22/12/21: 1a Avaluació (informe Quantitatiu iEduca)
- 18/03/22: 2a Avaluació (informe Quantitatiu iEduca)
- 10/06/22: 3a avaluació i Final contínua (informe Quantitatiu en paper)
- 27/06/22: Extraordinària (informe Quantitatiu en paper)

S'enviarà missatge per iEduca a totes les famílies un cop publiquem les notes al portal.

03. ORGANIGRAMA

EQUIP DIRECTIU

Patrícia Galiana pgaliana@xtec.cat	DIRECTORA Atenció famílies: Dilluns de 16.00 a 18.00 (amb cita prèvia)
Carles Pla	CAP D'ESTUDIS
Carme Pascual	SECRETÀRIA
Marisa Hernández	COORDINADORA PEDAGÒGICA

CÀRRECS DE COORDINACIÓ PEDAGÒGICA

Jordi Abancó jabanco@institutgorgs.cat	COORDINACIÓ DE 1r d'ESO
Mònica López monicalopez@institutgorgs.cat	COORDINACIÓ DE 2n d'ESO
Cinta París cparis@institutgorgs.cat	COORDINACIÓ DE 3r d'ESO
Patrícia Luque pluque@institutgorgs.cat	COORDINACIÓ DE 4t d'ESO
Hansi Velázquez hvelazquez@institutgorgs.cat	COORDINACIÓ DE BATXILLERAT

TUTORIES ESO (CONTACTE A TRAVÉS D'IEDUCA)

		HORARI ATENCIÓ A FAMÍLIES
Cristina Garcia-Verdugo Larisa Dávila	1r ESO A	Divendres de 9.00h a 10.00h
Óscar Salvador	1r ESO B	Dimarts de 12.35h a 13.35h
Eulàlia Solsona Núria González	1r ESO C	Divendres de 9.00h a 10.00h
Paula Labrador	1r ESO D	Dilluns de 10.20 a 11.20
Marga de Pedro	2n ESO A	Dimarts de 9.00h a 10.00h
Agustín Manzanas	2n ESO B	Dimarts de 10.20h a 11.20h
Toni Díaz	2n ESO C	Divendres d'11.20h a 12.20h
Rafael Carreras	2n ESO D	Dimarts d'11.20h a 12.20h
Blai Serrano	3r ESO A	Dijous de 10.20h a 11.20h
Encarna Ortiz	3r ESO B	Divendres d'11.20h a 12.20h
Pepi Martínez	3r ESO C	Dimarts d'11.20h a 12.20h
Óscar Garcia	3r ESO D	Dimecres d'11.20h a 12.20h
Neus Cantó	4t ESO A	Dijous de 10:20h a 11:20h
Sergi Solà	4t ESO B	Dilluns de 12.35h a 13.35h
Víctor Mansanet	4t ESO C	Dimarts de 12.35h a 13.35h
M ^a Carmen Alcolea	4t ESO D	Dilluns de 9.00h a 9.55h

Recordeu que la via de comunicació habitual ha de ser a través de la missatgeria iEduca amb el/la tutor@. Si és necessària ja es farà la consulta amb coordinadors/es o direcció.

04. FUNCIONAMENT GENERAL DEL CENTRE

MARC HORARI

El marc horari del centre és el següent:

- Matins de 8:00 a 14:30 h (classes)
- Tardes de dimarts i dimecres de 16:00 a 18:00 h (només professorat).

S'estableixen dos esbarjos:

- 1r franja de pati: 9:55 - 10:20
- 2a franja de pati: 12:15 - 12:35

MESURES SANITÀRIES I DE SEGURETAT COVID-19 [EXTRACTE DEL POC]

A l'interior de l'edifici cada grup estable ocuparà preferentment la seva aula de grup. En cas que ocupi un espai diferent (taller, laboratori...) cal que l'alumnat netegi les superfícies i estris utilitzats abans d'abandonar l'espai i possibilitar el seu nou ús en bones condicions.

Sempre que sigui possible, cal mantenir les portes obertes, evitant així el contacte amb les manetes de les portes. Si és possible, es deixaran les finestres obertes durant les classes.

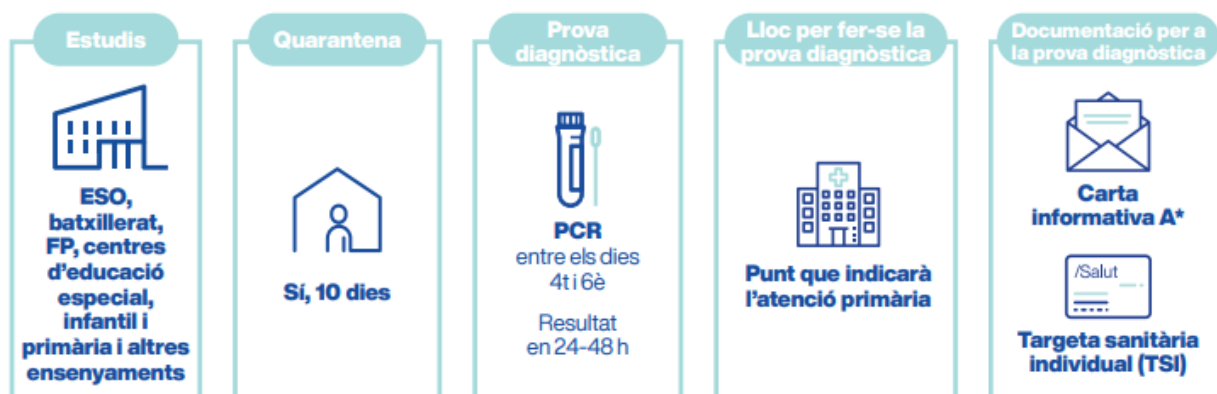
L'ús de mascareta és obligatori durant tota l'estada de l'alumnat al centre. Tant a l'entrada i a la sortida, en l'ús d'espais comuns, al pati i durant les classes amb el seu grup de convivència estable.

A l'entrada a l'aula a primera hora i després dels patis, l'alumnat ha de desinfectar-se les mans amb gel hidroalcohòlic.

Aquestes mesures es mantindran fins que les autoritats sanitàries estableixin algun canvi de protocol.

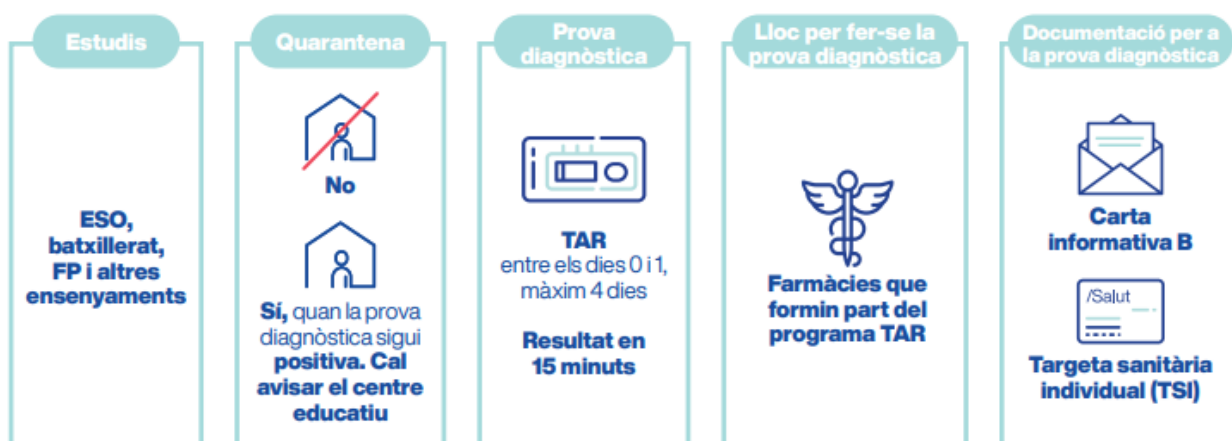
GESTIÓ DE CONTACTES ESTRETS EN L'ENTORN ESCOLAR

- A. Alumnat no immunitzat o sense vacunar / Persones que no han passat la COVID-19 en els darrers 6 mesos i que no tenen la pauta de vacunació completa.



*A la carta informativa A apareix el dia, el lloc i l'hora per realitzar la PCR.

B. Alumnat immunitzat o amb la pauta completa de vacunació / Persones que han passat la COVID-19 en els darrers 6 mesos o que tenen la pauta de vacunació completa.



ENTRADES I SORTIDES DE L'ALUMNAT INICI I FINAL DE MATÍ I ESBARJOS [EXTRACTE DEL POC]

Les entrades i sortides del centre es faran de manera esglaonada, tenint en compte el nombre d'accessos i el nombre de grups estables seguint el protocol indicat al POC per tal d'evitar aglomeracions i minimitzar el contacte de l'alumnat de diferents grups.

ENTRADA A LES 8.00H (ESO)

Accés per la porta exterior principal (negra amb graffiti). Distribució de cada grup al carril assignat [1,8]. Pujada a l'aula amb el professorat de 1^a hora entrant per les portes i escales:

SORTIDA DE L'AULA A L'HORA DELS ESBARJOS [09.55, 12.15]

El professorat que ha tingut classe amb cada grup organitza la sortida esglaonada de l'alumnat evitant les aglomeracions per les escales i portes determinades per cada nivell d'ESO. Es tancarà la porta de l'aula amb clau per evitar robatoris i incidències a les hores de pati.

L'alumnat no es pot quedar a les aules, només serà possible en casos excepcionals i sempre amb la vigilància d'un@ professor@.

L'alumnat d'ESO es distribuirà pel pati de forma organitzada i revisada pel professorat de guàrdia.

ENTRADA A LES AULES DESPRÉS DE L'HORA D'ESBARJO [10.20, 12.35]

L'alumnat entrarà al centre a l'inici de la música que sonarà per megafonia de forma ordenada i fent servir les seves portes i escales habituals amb el professorat corresponent.

SORTIDA DEL CENTRE A LES 14.30H.

La sortida a última hora es realitzarà de forma ordenada, regulada pel professorat que ha tingut classe amb cada grup a 6^a hora en funció de la planta que ocupen els grups i seguint el següent recorregut:



SORTIDA PUNTUAL D'UN ALUMNE DE L'INSTITUT

Cap alumne/a podrà absentar-se de l'institut sense autorització prèvia dels seus pares (per visita mèdica, qüestions oficials, casos excepcionals, ...). Per poder sortir del centre, doncs, caldrà portar la demanda signada pels pares o tutors legals de l'alumne/a i presentar-la al professor/a que correspongui o al professorat de guàrdia.

Pot donar-se la situació que un/a alumne/a es trobi malament al mig de la jornada i demani marxar a casa seva. En qualsevol cas, sempre es comprovarà que no tingui una temperatura superior a 37,5 °C ni l'aparició de cap símptoma compatible amb la COVID-19. Si hi ha indicis d'afectació per la COVID-19, es comunicarà el cas a la directora del centre.

La taula de símptomes compatibles amb la COVID-19 és: febre o febrícula, tos, dificultat per respirar, mal de coll, congestió nasal, mal de panxa, vòmits i/o diarrees, mal de cap, malestar, dolor muscular, alteració del gust o de l'olfacte o tenir calfreds.

Perquè l'alumne pugui marxar del centre el professorat de guàrdia valorarà la situació, trucarà la família per informar-la i, si s'escau, comunicarà el cas a la directora.

Si l'alumne/a és de 1r o 2n d'ESO ha de romandre en el centre fins que algun familiar se'n faci càrrec. Si l'alumne/a és de 3r, 4t o batxillerat, en cas que no el puguin venir a recollir, s'acordarà telefònicament amb la família la sortida de l'alumne del centre i, a continuació, s'ha de rebre un missatge de text amb la corresponent autorització per tal de permetre'n la sortida.

ÚS DELS LAVABOS EN HORARI ESCOLAR

Els lavabos de les plantes 1^a i 2^a romandran oberts durant tota la jornada lectiva sempre i quan hi hagi un/a professor/a de guàrdia a la porta. Aquest/a serà l'encarregat/da d'obrir la porta a l'inici de la guàrdia i de tancar-la en acabar la mateixa.

El lavabo de la Planta baixa estarà tancat i es disposarà de la clau a Consergeria, on haurà d'anar a buscar-la l'alumnat en cas que sigui necessari (alumnat de les aules 001, 003, 005, sala de guàrdies i tot aquell de les altres plantes sempre i quan no estiguin oberts els lavabos de les plantes 1ª o 2ª)

Si un/a alumne/a té necessitat d'anar al lavabo, haurà d'anotar-se en el full que hi haurà a les aules-tutoria. Aquest full servirà al professorat per comprovar el nombre de sortides que fa l'alumnat en un dia.

Està prohibit emportar-se els mòbils als lavabos. Durant les classes, l'alumnat que vagi al lavabo haurà de deixar el seu mòbil a la taula del professorat.

En cas que es detectin actes vandàlics o un mal ús dels mateixos es podran tancar si es considera que no són aptes pel seu ús.

ÚS D'ORDINADORS PER PART DE L'ALUMNAT

Només es pot fer ús dels aparells electrònics autoritzats (Chromebooks Acer propis en el cas de l'alumnat de 2n i 3r d'ESO i Chromebooks Lenovo de centre en el cas d'alumnat de 1r i 4t d'ESO).

L'alumnat d'ESO treballarà principalment amb els Chromebooks al disposar de llicències digitals en la majoria de matèries.

L'ordinador és una eina d'ús acadèmic i una eina de treball, per tant, no es pot fer servir per a cap altra finalitat personal o particular com ara descarregar música, fotos, vídeos, jocs, xatejar o fer ús de xarxes socials, entrar a portals no educatius... Només si el professorat ho diu expressament podem fer una excepció a aquesta norma.

Es sancionarà l'ús inadequat de la xarxa. Queda prohibit l'ús de programari de descàrrega il·legal.

Cada alumne ha de treballar amb el seu propi ordinador.

L'ordinador s'engegarà només quan ho demani el/la professor/a.

Quan el professorat explica, la tapa de l'ordinador ha d'estar baixada.

Si el/la professor/a indica que al llarg de tota la classe l'ordinador no s'utilitzarà, l'alumne/a l'haurà de guardar a la motxilla o al calaix. El mateix succeeix amb tots els perifèrics (ratolí, memòria USB...).

Els ordinadors es portaran al centre al matí i els tornaran a casa cada dia. En acabar la jornada escolar, l'ordinador s'ha de dur a casa i carregar la bateria per al dia següent. Els ordinadors han d'arribar al centre amb la bateria carregada al 100%.

No es pot utilitzar l'ordinador si no hi ha el/la professor/a l'aula. Tampoc, entre classe i classe.

Només es poden utilitzar els portàtils a les aules; no es poden fer servir ni als passadissos ni al pati.

En cap cas es faran tasques amb l'ordinador diferents de les que indiqui el/la professor/a.

El/la professor/a retirarà temporalment l'ordinador quan se'n faci un mal ús.

Cal tenir sempre a mà els quaderns i el material d'escriptura i de treball de cada matèria, ja que l'ordinador es considera com una eina complementària a l'estudi.

Els perifèrics (ratolí, llapis de memòria, auriculars...) tan sols es podran fer servir quan el/la professor/a ho indiqui.

El professorat pot controlar i revisar els continguts i activitats de l'alumne/a amb l'ordinador.

L'alumne/a és el/la responsable del seu ordinador i de vetllar per la seva protecció. Ell/ella ha de prendre les mesures necessàries per evitar el furt, les avaries i els accidents. L'alumnat serà el responsable dels danys que pugui causar en els ordinadors d'altres companys.

Tothom té dret a preservar la seva imatge. Per aquest motiu, la càmera web només s'ha d'utilitzar quan ho indiqui el professor/a. Mai s'ha de fotografiar altres persones ni enregistrar la seva veu. Per tant, mentre no se'n faci ús, sempre s'hauran de tancar els objectius de la càmera.

La personalització de l'ordinador (en el cas dels ordinadors Acer en propietat): escriptori, estalvi de pantalla, adhesius externs i d'altres elements hauran de ser respectuosos i ajustar-se a la normativa de convivència del centre. Queda prohibit personalitzar externament un ordinador del centre (Lenovo)

Quan hi hagi un problema tècnic no es pot interrompre la classe. Els coordinadors d'informàtica atendran les incidències a les hores del pati al departament de Tecnologia.

En els casos en què l'alumne/a no faci cas de les instruccions del professor/a o incompleixi alguna de les normes anteriors, se li posarà la falta que correspongui a la gravetat i/o reincidència dels fets.

ÚS DELS MÒBILS A L'INSTITUT

Els telèfons mòbils **estan prohibits en tot el centre**, tant a l'aula com al pati. No es poden utilitzar ni durant les hores de classe ni a l'esbarjo. Només és permesa la seva utilització en els casos que el professorat ho consideri amb caràcter purament educatiu i amb l'autorització expressa del mateix.

El mòbil **no ha d'estar mai visible**, ha d'estar apagat o en modus avió (és a dir, sense connexió a Internet) dins de la motxilla i no a les butxaques de la roba que es porti. Cal insistir que no es pot mirar, consultar o fer servir el mòbil quan es produeixen canvis de classe ni quan els alumnes van al gimnàs, canvien d'aula o transiten pels passadissos.

Tampoc no es pot fer servir el mòbil en una activitat de l'institut encara que es realitzi fora del centre (colònies, crèdit de síntesi,...). El professorat encarregat de l'activitat vetllarà pel compliment correcte i, en cada cas, informarà els alumnes de les circumstàncies excepcionals en què poden usar el mòbil.

En cas de trobar l'alumnat fent-ne ús, s'agafarà l'aparell, se li extraurà la targeta SIM, que serà lliurada al propietari, i es durà el telèfon mòbil a Direcció.

Els aparells quedaran retinguts al centre per un període no superior a 20 dies naturals, tal i com queda regulat en la Carta de compromís educatiu firmada per les famílies. Les famílies seran puntualment informades de les "incidències de mòbil" amb un correu electrònic. Serà un membre de l'equip directiu qui l'entregarà a la família o a l'alumne quan vinguin a recollir-lo.

En cas de retirades continuades del mòbil al mateix alumne es considerarà una Falta de conducta greu i pot ocasionar l'obertura d'un expedient disciplinari, si així es considera per la Comissió de Convivència.

Durant la realització d'exàmens l'alumnat haurà de deixar els mateixos a la taula del professorat.

CONTROL DE L'ABSENTISME DE L'ALUMNAT

El control de l'assistència de l'alumnat es farà a través del portal iEduca.

Per tenir accés a iEduca les famílies poden enviar un correu al Mail de centre (ies-gorgs@xtec.cat) i us enviarem usuari i contrasenya

El registre de justificació d'absències el farà el/la tutor/a de cada grup a través de l'iEduca.

Les famílies hauran d'avisar a la consergeria del centre o a través de la missatgeria de l'iEduca de les absències justificades –malalties, visites al metge...- i de la previsió de durada de l'absència.

Les famílies seran informades puntualment de les absències de la primera hora de classe a través de missatge de correu enviat automàticament a través de l'iEduca. De la resta d'absències de l'alumnat podran informar-se'n directament accedint per Internet al registre d'aquestes absències.

ACTIVITATS AMB ALUMNAT FORA DEL CENTRE

En el marc de la pandèmia per COVID-19, es podran organitzar i efectuar sortides, fent les adaptacions que calgui ateses les mesures de prevenció i seguretat sanitàries.

Les activitats amb alumnes fora del centre s'aprovaran en el Consell Escolar.

Els alumnes que surtin han de tenir obligatòriament autorització escrita dels seus pares o tutors legals.

Les quantitats satisfetes per l'alumnat en concepte de reserva de sortida poden no ser retornades en cas de no participar-hi.

RECUPERACIÓ DE MATÈRIES PENDENTS

En el marc de l'avaluació contínua i d'acord amb el nou decret d'avaluació de l'ESO, l'assoliment de les competències del present curs de les **matèries amb continuïtat dins l'etapa (català, castellà, llengua estrangera, matemàtiques, socials i E.F.) i dels àmbits transversals (digital i personal i social)** comporta l'assoliment dels nivells competencials no assolits en cursos anteriors de les mateixes matèries.

Les matèries sense continuïtat pendents de cursos anteriors es recuperaran en proves extraordinàries durant els dies 05/04/22 i 06/04/22 a les 16.00 h.

ORGANITZACIÓ DE GRUPS

Durant el curs 2021-22 continuaran suspeses les estructures flexibles d'atenció a la diversitat a 2n, 3r i 4t d'ESO, pel fet que la seva organització suposa una mobilitat de l'alumnat contrària a l'establiment de grups de convivència estable.

Alternativament, els recursos d'atenció a la diversitat del centre s'aplicaran majoritàriament amb el suport d'un/a segon professional a l'aula, preferentment pertanyent al mateix equip docent del grup d'alumnes.

MODELS D'APRENTATGE EN PREVISIÓ DE POSSIBLES CONFINAMENTS

Des de principi de curs cal adoptar a l'aula la pràctica d'un model d'aprenentatge de les matèries basat en activitats lectives reversibles en els modes presencial/no presencial, davant un possible confinament. Cal adaptar aquesta pràctica docent en previsió dels diferents

escenaris que es poden donar al llarg del curs a causa de la COVID-19.

Els equips docents de nivell articularan el protocol de comunicacions per al seguiment de l'alumnat dels seus grups i l'organització de les activitats lectives i el seu seguiment i avaluació, amb l'establiment de fitxes de seguiment de les activitats de l'alumnat. En cas de confinaments parcials o totals del centre, des de la direcció es donaran les indicacions a seguir de caràcter més general.

A l'aula, amb l'alumnat, es posarà en pràctica l'ús de recursos telemàtics com Google Classroom o Google Meet, i l'ús dels llibres o materials digitals de manera telemàtica.

Tot l'alumnat disposarà d'un Classroom de cadascuna de les matèries, en previsió d'un possible confinament.

AFA

L'Associació de mares i pares de l'institut atendra cada dilluns entre les 17.00 i les 18.00 hores qualsevol qüestió relacionada amb l'Associació.

La junta de l'AFA està formada per:

- Presidenta: Anabel Alcaraz González
- Vicepresident: Alex Suay Coll
- Secretaria: Laura de la Aldea Llorens
- Tresorera: M^aJosé Andrés Ferraz
- Vocals: Rut Fresco, Miriam Tarin Rodriguez, Natalia Lamarca Calzada, Yolanda Garcia, Ricard Gómez i M^aTeresa González Pascua

Podeu contactar amb l'AFA a través del correu ampagorgs@gmail.com.

ACTIVITATS EXTRAESCOLARS

L'Associació Esportiva Escolar ofereix tota una sèrie d'activitats esportives i de caire extraescolar que arribaran a les famílies a través del correu.

Disposeu de la informació actualitzada de les mateixes a la web del centre.

Dades de la persona responsable (contacte per informació, dubtes, consultes,...):

DAYANIS GUERRA: 650 862 143 / dayanis.guerra.carballoso@gmail.com

CANTINA

A la cantina del centre podeu trobar una gran oferta per esmorzar. Recordeu que si els alumnes volen alguna cosa especial, cal que ho reservin amb antelació.

Durant l'esbarjo l'alumnat pot comprar directament o bé, reservar des de casa (600285196).

El pagament d'aquests productes es pot fer a través de BIZUM. En aquest cas heu de fer un BIZUM al contacte de l'Ana González al número de mòbil (600285196), escriure el nom del vostre fill/a a "Concepte" i el producte que voleu a "Missatge".

Si necessiteu qualsevol dubte o aclariment podeu contactar també a través del correu noelius.elir@hotmail.es

WEB DEL CENTRE

L'institut compta amb una pàgina WEB que podeu consultar sempre que vulgueu i des de la que tindreu accés a l'iEduca, documents de centre i tota la informació actualitzada.

<http://www.xtec.cat/ies-gorgs>