



Preinscripció 2020-21

BATXILLERAT

Institut Estela Ibèrica
08045021

Quin és el calendari de preinscripció?



Batxillerat: del 27 de maig al 3 de juny

Cicles Formatius grau mitjà: del 2 al 8 de juny

Cicles formatius grau superior: del 10 al 17 de juny

Com haig de tramitar la preinscripció?

Enguany, les sol·licituds s'han de presentar de forma telemàtica i s'han d'enviar per correu electrònic al **centre triat en primera opció**, juntament amb una còpia de la documentació escanejada o fotografiada.



Per fer el tràmit cal entrar a
www.gencat.cat/preinscripcio

Si trieu el nostre centre heu d'enviar la documentació a
a8045021@xtec.cat

No tinc mitjans per fer-ho telemàticament. Com ho haig de fer?

Podeu venir al centre **demanant cita prèvia** a

<http://ensenyament.gencat.cat/ca/tramits/tramits-temes/9388-batxillerat>

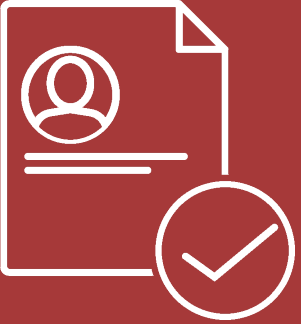
Com a últim recurs podeu trucar al telèfon **717770866**

(només per casos excepcionals i en horari de 9h a 13h)

Aquest telèfon és per demanar cita a l'Institut Estela Ibèrica

Aquesta opció només és en cas de no tenir mitjans per fer la preinscripció telemàtica





Quina documentació cal adjuntar?

Heu d'adjuntar **al correu del centre triat en primera opció:**

- El **resguard** de la sol·licitud
- **Còpia del llibre de família** o altres documents relatius a la filiació. Si l'alumne o alumna està en situació d'acolliment, la resolució d'acolliment del Departament de Treball, Afers Socials i Famílies.
- **Còpia del DNI de la persona sol·licitant** (pare, mare, tutor/a o guardador/a de fet) o, si el sol·licitant és estranger, **de la targeta de residència** on consta el NIE o el passaport. Si es tracta d'estrangers comunitaris, document d'identitat del país d'origen.
- **Còpia del DNI** de l'alumne o alumna major de 14 anys o si té DNI tot i ser menor de 14 anys.
- Documentació acreditativa dels **criteris de prioritat**

Correu Institut Estela Ibèrica:

a8045021@xtec.cat

On puc consultar els criteris de prioritat?

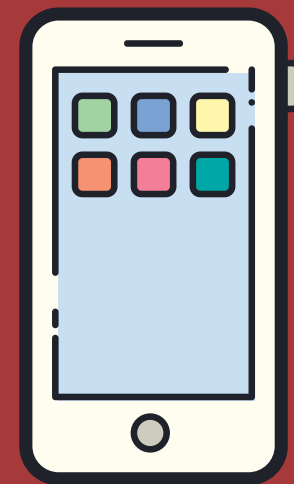
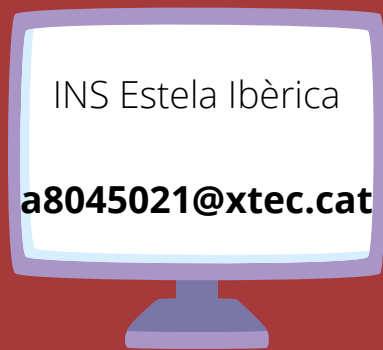
Al web:

<http://queestudiar.gencat.cat/ca/preinscripcio/estudis/batxillerat/>



Com puc adjuntar els documents?

Podeu escanejar-los o bé fer una fotografia i adjuntar-la al correu



Puc presentar més d'una sol·licitud pel mateix alumne?



No, la presentació de més d'una sol·licitud per accedir a ensenyaments inclosos en un mateix procediment de preinscripció comporta la invalidació dels drets de prioritat que puguin correspondre.

No es considera que hi hagi doble sol·licitud en el cas d'alumnes que sol·liciten alhora plaça a ensenyaments no inclosos al mateix procediment (per exemple, a batxillerat i a cicles formatius; o a un cicle formatiu de formació professional i un altre d'arts plàstiques i disseny).

Cada procediment compta amb un model de full de preinscripció diferent.

Què és l'**IDALU** i on el puc aconseguir?

És el número d'identificació de l'alumne

Per tenir-lo pots accedir al web:

<http://ensenyament.gencat.cat/ca/tramits/tramits-temes/identificador-alumne?category=bd1b6d64-ca6f-11e5-8c48-005056924a59&moda=1>

O bé demanar-ho a l'Institut de l'alumne

Tinc més dubtes sobre la preinscripció i/o sobre el vostre projecte educatiu



TRUCA A

717770866

o escriu a

families1920@estelaiberica.com