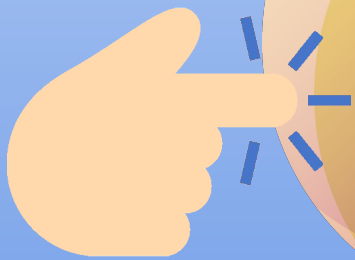


**TRIA**

**Institut  
l'Estatut**



Jornada de  
Portes Obertes  
**17 de març**  
**19.00h**  
**2024**



# ÍNDEX

1. L'Estatut i el seu projecte educatiu
2. Estructura curricular del Batxillerat
3. Estructura pedagògica del Batxillerat
4. Preinscripció

# Institut l'Estatut



## 1. L'Estatut i el seu projecte educatiu



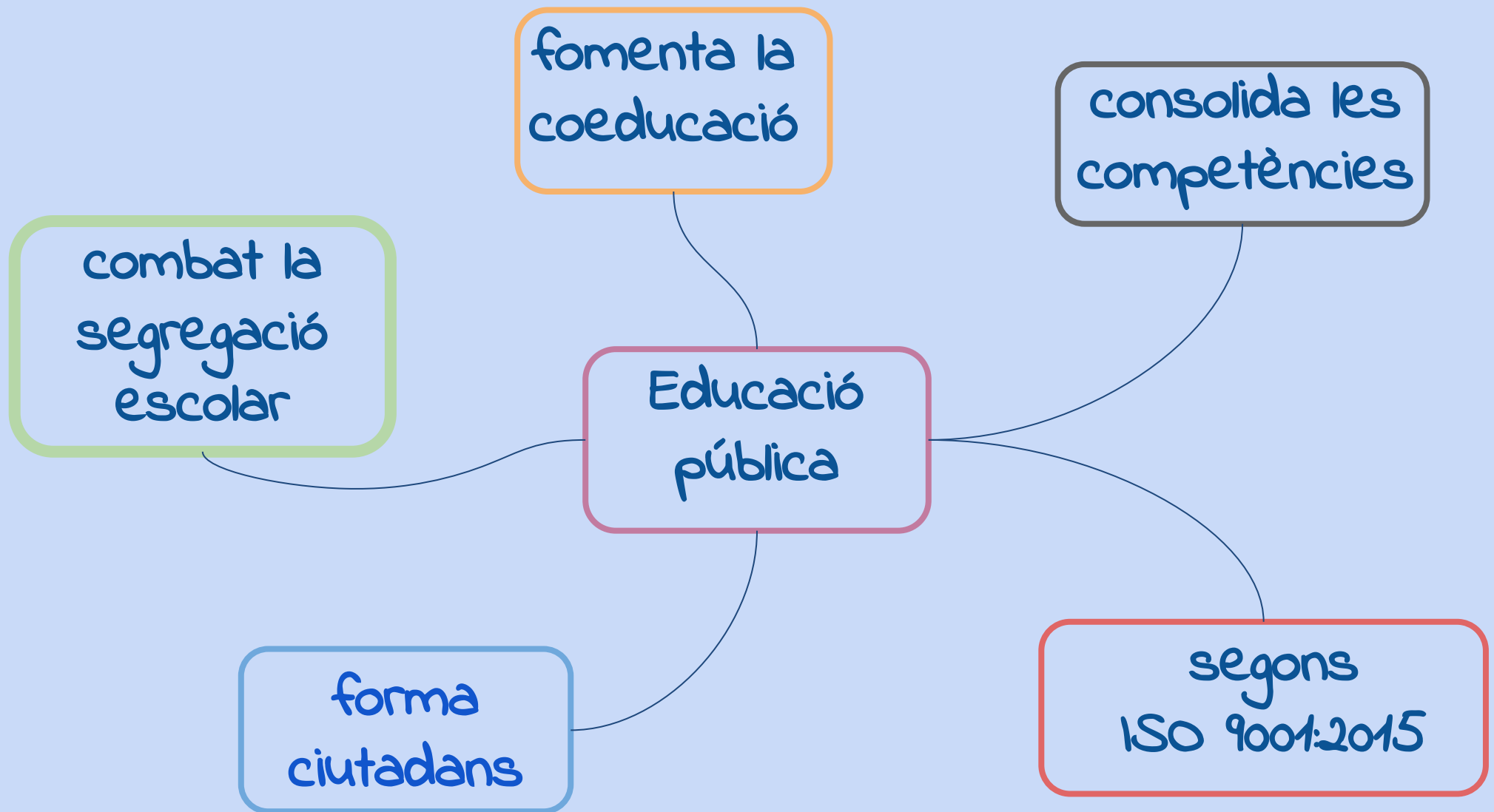
# Ubicació òptima



# Instal·lacions i equipaments



# VALORS DE CENTRE



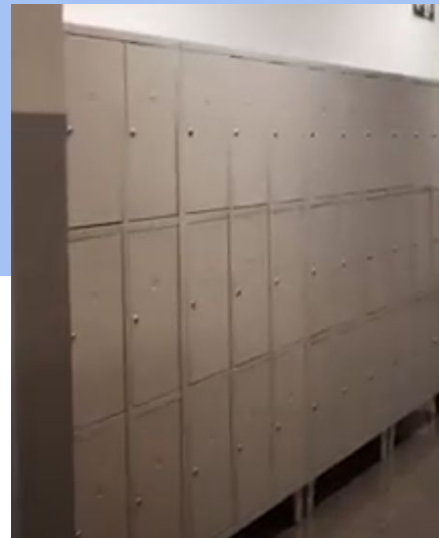
# L'AFA i l'institut



**Cavalcada de Reis**



**Jornades festives**



**Taquilles**



**Cantina-menjador**

# TRANSICIÓ A BATX



- **ENSENYAMENT COMPETENCIAL SIGNIFICATIU I PROFUND i FOMENT APRENTATGE ENTRE IGUALS**
- **COHESIÓ DELS GRUPS DE BATXILLERAT**  
(alumnat que ve de diferents centres)
- **SEGUIMENT TUTORIAL:** per veure l'adaptació al BATX (importància a la part emocional)



# TRANSICIÓ A BATX



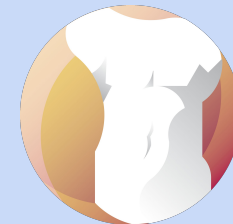
- **CONSOLIDACIÓ D'HÀBITS D'ESTUDIS:**  
organització, tècniques d'estudi (més deures)
- **AVALUACIÓ VARIADA:** exàmens, treballs, exposicions, escrits, ...
  - **SETMANA D'EXÀMENS** (abans de cada final de trimestre).
- **ORIENTACIÓ:** des de 1r de BATX (amb alumnat i famílies), interessos, ...



## 2. Estructura curricular del batxillerat



# Oferta de batxillerat a l'Estatut



Oferta	Modalitat	Nivell	Línies 2023-2024
Batxillerat	<u>Científic-Tecnològic</u>	1r	1
		2n	1
	<u>Social-Humanístic</u>	1r	1
		2n	1

# Marc horari 23-24



Fem jornada intensiva de matins, de 8.00 h a 14.40 h.  
Hi ha dues franges d'esbarjo.

De 8.00 h a 9.00 h	Classe
De 9.00 h a 10.00 h	Classe
De 10.00 h a 10.25 h	Esbarjo
De 10.25 h a 11.25 h	Classe
De 11.25 h a 12.25 h	Classe
De 12.25 h a 12.40 h	Esbarjo
De 12.40 h a 13.40 h	Classe
De 13.40 h a 14.40 h	Classe

**PATIS!** L'alumnat pot sortir fora de l'institut (amb autorització de la família)

Si el professorat falta, pot marxar (amb autorització).

# Currículum de Batxillerat



Modalitats de batxillerat que oferim al nostre centre:

**Científic - Tecnològic**

**Humanístic - Social**

A l'hora d'escollir modalitat i assignatures optatives, cal tenir en compte els estudis posteriors. [Aquí teniu la ponderació actual.](#)

Les modalitats estan agrupades per parelles, Ciències/tecnologia i Humanitats/Ciències Socials. Els alumnes van al mateix grup per fer les comunes i se separen en les optatives.

# Currículum de Batxillerat



Es recomana fer una entrevista prèvia amb Coordinació de batxillerat si el perfil no està clar. Normalment es farà durant el mes de juny. Demaneu cita al correu [coordinaciobatxillerat@insestatut.cat](mailto:coordinaciobatxillerat@insestatut.cat).

A més, durant el mes de setembre, es dona l'**opció de fer un canvi de modalitat** (o de matèria no comuna), sempre que hi hagi places.

# Distribució horària



Matèries	1r curs	2n curs
Llengua catalana i literatura	2	2
Llengua castellana i literatura	2	2
Llengua estrangera (anglès)	3	3
Educació Física	2	-
Filosofia i ciutadania	2	-
Història de la filosofia	-	3
Història d'Espanya	-	3
Tutoria	1	1
Treball de Recerca	No presencial	No presencial
<b>Comuna d'opció</b>	<b>3</b>	<b>4</b>
Modalitat 1	3	4
Modalitat 2	3	4
Modalitat 3	3	4
Optativa trimestral 1	3	-
Optativa trimestral 2	3	-
<b>Total</b>	<b>30</b>	<b>30</b>

# Matèries de modalitat i optatives



Aquestes matèries completen el currículum de batxillerat.

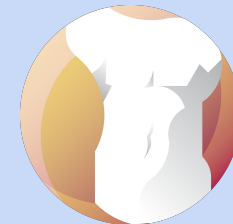


A les diapositives següents estan aquelles que vam oferir al curs 23-24.

S'ha de tenir en compte que, si no hi ha prou demanda, alguna podria no realitzar-se.



# Itineraris Batxillerat



Itinerari humanístic	
1r	2n
Grec I	Grec II
Història del món contemporani	Història de l'art
Literatura universal o francès	Literatura castellana o francès

Itinerari social	
1r	2n
Funcionament de l'empresa	Empresa i disseny de models de negoci
Història del món contemporani	Geografia
Literatura universal o francès	Literatura castellana o francès

**Matèria comuna d'opció:**

**Humanístic: Llatí I i II.**

**Social: Matemàtiques aplicades a les ciències socials I i II.**

1r BATX

## Matèries comunes

Llengua catalana i literatura I

Llengua castellana i literatura I

Llengua estrangera: Anglès I

Educació física

Filosofia

Tutoria

## trimestrals – Tot batxillerat

Una fila cada trimestre. Poden ser diferents o repetir.

Matemàtiques aplicades

Creació literària

Comunicació audiovisual

Filosofia, ciutadania i dret

## Modalitat – Ciències i tecnologia

Se n'ha de fer una de cada fila.

Matemàtiques I

Biologia I

Tecnologia i enginyeria I

Química I

Dibuix tècnic I

Geologia i CA I

Física I

Si se'n vol cursar una altra, es pot fer a l'IOC

## Modalitat – Humanitats i ciències socials

Se n'ha de fer una de cada fila.

Matemàtiques CCSS I

Llengua i cultura llatines I

Economia

Llengua i cultura gregues I

Història del món contemporani

Literatura universal

Llengua estrangera: Francès

Si se'n vol cursar una altra, es pot fer a l'IOC

2n BATX

## Matèries comunes

Llengua catalana i literatura II

Llengua castellana i literatura II

Llengua estrangera: Anglès II

Història d'Espanya

Història de la filosofia

Tutoria

Treball de recerca

### Modalitat – Ciències i tecnologia

Se n'ha de fer una de cada fila.

Matemàtiques II

Biologia II

Tecnologia i enginyeria II

Química II

Dibuix tècnic II

Geologia i CA II

Física II

**Si se'n vol cursar una altra, es pot fer a l'IOC**

### Modalitat – Humanitats i ciències socials

Se n'ha de fer una de cada fila.

Matemàtiques CCSS II

Llengua i cultura llatines II

Economia

Llengua i cultura gregues II

Geografia

Història de l'art

Literatura castellana

Llengua estrangera: Francès II

**Si se'n vol cursar una altra, es pot fer a l'IOC**

# Itineraris Batxillerat



Itinerari científic	
1r	2n
Geologia i ciències ambientals I	Geologia i ciències ambientals II
Biologia I	Biologia II
Química I	Química II

Itinerari tecnològic	
1r	2n
Física I	Física II
Tecnologia i enginyeria I	Tecnologia i enginyeria II
Dibuix tècnic I	Dibuix tècnic II

**Matèria comuna d'opció:**

**Matemàtiques I i matemàtiques II.**

**A 2n és possible fer matemàtiques aplicades a les ciències socials II.**

# Matèries optatives



## Optatives trimestrals 1 (1r)

Reptes científics actuals (B i G)

Creació literària

Matemàtica aplicada

## Optatives trimestrals 2 (1r)

Reptes científics actuals (F i Q)

Comunicació audiovisual

Ciutadania, política i dret

Han de fer-ne una de cada bloc.

Podran canviar de matèria cada trimestre.

\* Poden fer un mòdul d'un CFGM en un dels dos blocs.

# Matèries no comunes a l'IOC



Si un alumne desitja cursar una matèria que el nostre centre no ofereix, té l'oportunitat de fer-la per l'IOC. És a dir, fer-la a distància.



Només es matricularia a distància de la matèria en qüestió, la resta seria presencial. La matrícula de l'IOC la gestiona el nostre centre, així com els exàmens. Té un cost de 30€ per matèria (màxim dues).



# TDR

- Quan?
  - Comencen a triar-se al 2n trimestre de 1r de BATX. Podeu proposar un tema o triar-ne un dels que s'ofereixen.
  - Cal lliurar-lo a final del 1r trimestre de 2n de BATX
  - S'exposa a finals de gener

- Amb qui? El fem **per parelles** amb la tutorització d'un/a professor/a i un/a tema





## 3. Estructura pedagògica del batxillerat





# Qui pot fer batxillerat?



- Tot l'alumnat graduat en l'ESO
- S'ha de tenir en compte que els estudis de batxillerat són una etapa de transició. Estan orientats a continuar els estudis, ja sigui a la universitat, a cicles de grau superior o altres.



- Són estudis de perfil acadèmic. Es recomana tenir bons hàbits acadèmics, capacitat de treball i d'organització i autogestió de les tasques.

# TUTORIA



Cada grup classe té un tutor/a de referència que atén al grup sencer una hora a la setmana.

També fa trobades individuals i entrevistes concertades amb les famílies al llarg del curs.

Què treballem?

- cohesió del grup i convivència
- sortides i activitats curriculars
- festes i celebracions
- millora dels hàbits d'estudi
- organització del exàmens i treballs
- orientació acadèmica i professional



# Comunicació amb el centre



L'institut proporciona un correu electrònic de centre tant a l'alumne/a com a la família, el qual permet una comunicació ràpida i fluida amb el tutor/a corresponent.



[nomcognom.alum@insestatut.cat](mailto:nomcognom.alum@insestatut.cat)  
[nomcognom.familia@insestatut.cat](mailto:nomcognom.familia@insestatut.cat)

93 588 08 58





El correu de família serà el lloc on es rebran circulars informatives i el control d'assistència informatitzat dels alumnes.



Si un alumne falta a l'institut, es rebrà un missatge informant d'aquest fet, a l'hora següent. Si arriba a l'institut però més tard, també s'informarà.

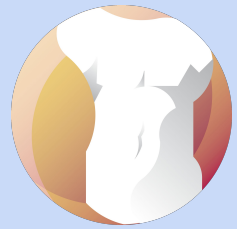


Les famílies rebran un enllaç al seu correu del centre d'on podran veure, durant tot el curs, les faltes d'assistència i actituds dels seus fills i filles registrades a l'aplicatiu *iEduca*.

The screenshot shows the iEduca web application interface. At the top left is the iEduca logo. The header includes the text 'Institut l'Estatut Centre' and 'Familia Estatut Familiar d'alumnat'. The main content area is divided into several sections: 'Informació acadèmica de Calendari propi', 'Agenda' (with a calendar icon and a message 'No hi ha activitats previstes per avui'), 'Notícies' (with a message 'No hi ha notícies.'), and 'Tasques' (with a message 'No hi ha tasques pendents'). At the bottom, there is a section titled 'Horari de l'alumne Estatut, Alumne' which contains a table of subjects for different days of the week.

Hora	Dilluns	Dimarts	Dimecres	Dijous	Divendres
	Matemàtiques aplicades	Anglès	Geografia	Matemàtiques aplicades	Matemàtiques aplicades

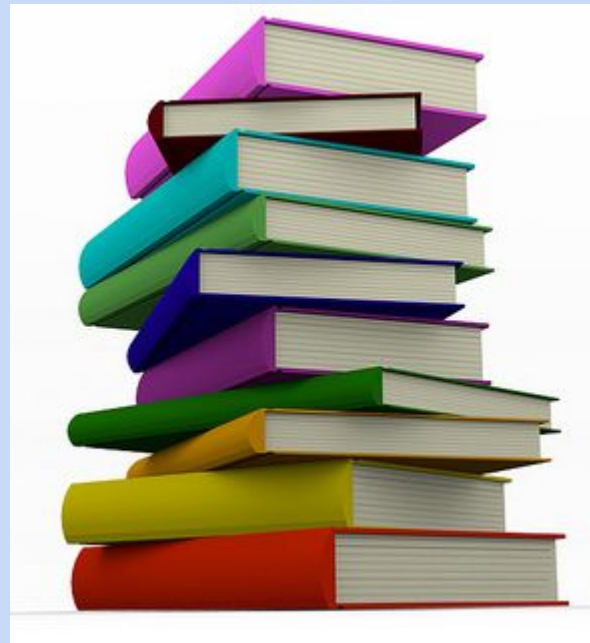
# Llibres de text



Fem servir llibres de text, tot i que no a totes les matèries, ja que algunes tenen el seu propi material.

NO és imprescindible l'ús del portàtil a classe, tot i que es pot portar com a eina, a criteri de l'alumnat.

Treballem amb **IDDINK**, una empresa que facilita els llibres de text a un preu més econòmic





# Orientació acadèmica i professional a tutoria

- Jornada de portes obertes de l'UAB
- Orientació específica per a les PAU
- Orientació ponderacions i preinscripció graus
- Orientació preinscripció CFGS i altres
- Orientació beques d'EESS (General, Santander...)
- Orientació recursos web disponibles
- Saló de l'Ensenyament

<http://www.unportal.net/>



ALTRES INFORMACIONS:

QUOTA DE MATERIAL, QUOTA DE SORTIDES, PREU APROXIMAT  
DE LLIBRES

ÚS DEL MÓBIL

[BEQUES](#) D'ESTUDIS POSTOBLIGATORIS

VIATGE FINAL D'ESTAPA



Institut l'Estatut

## 4. Preinscripció 2024-2025



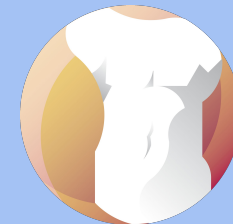
# Qui ha de fer la preinscripció?



El Teresa Altet és centre adscrit

- Qui vulgui accedir al batxillerat de qualsevol modalitat en un centre diferent del que es cursa l'ESO.
- Qui vulgui accedir al batxillerat de qualsevol modalitat si es cursa o s'ha cursat un cicle formatiu encara que s'imparteixi en el mateix centre on s'està matriculat.

# Preinscripció en línia



Heu d'escollir una de les dues

- Sol·licitud electrònica (més segura, amb identificació digital: idCAT mòbil, Cl@ve, T-cat o DNI electrònic)
  - idCAT Mòbil de manera gratuïta ([idcatmobil.seu.cat](http://idcatmobil.seu.cat))
- Suport informàtic (sense identificació digital)

**08043668 codi INS l'Estatut**

# Calendari



- Publicació de l'oferta inicial: 16 d'abril de 2024
- Període de presentació de sol·licituds: **del 18 al 25 d'abril de 2024, ambdós inclosos.**
- Publicació de la llista de sol·licituds de preinscripció al centre amb la puntuació provisional: 17 de maig de 2024

**Enllaç amb tota la informació de la generalitat**



- C/Flammarion 1, Rubí, Telèfon: 93 588 08 58
- Mail: [a8043668@xtec.cat](mailto:a8043668@xtec.cat)
- web: [insestatut.cat](http://insestatut.cat) 
- twitter: [twitter.com/insestatut](https://twitter.com/insestatut) 
- facebook: [www.facebook.com/ies.esta](https://www.facebook.com/ies.esta) 
- instagram: <https://www.instagram.com/insestatut/>

**CONTACTA'NS!**

# Dubtes?





# Institut l'Estatut

contacte: [coordinaciobatxillerat@insestatut.cat](mailto:coordinaciobatxillerat@insestatut.cat)

