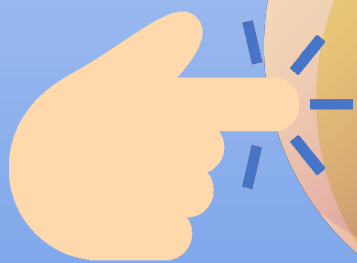


TRIA

**Institut
l'Estatut**



Jornada de
Portes Obertes
29 de març
18.30h
2023



ÍNDEX

1. L'Estatut i el seu projecte educatiu
2. Estructura curricular del Batxillerat
3. Estructura pedagògica del Batxillerat
4. Preinscripció

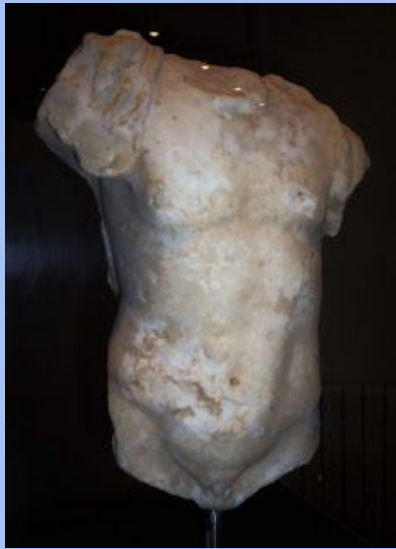
Institut l'Estatut



1. L'Estatut i el seu projecte educatiu



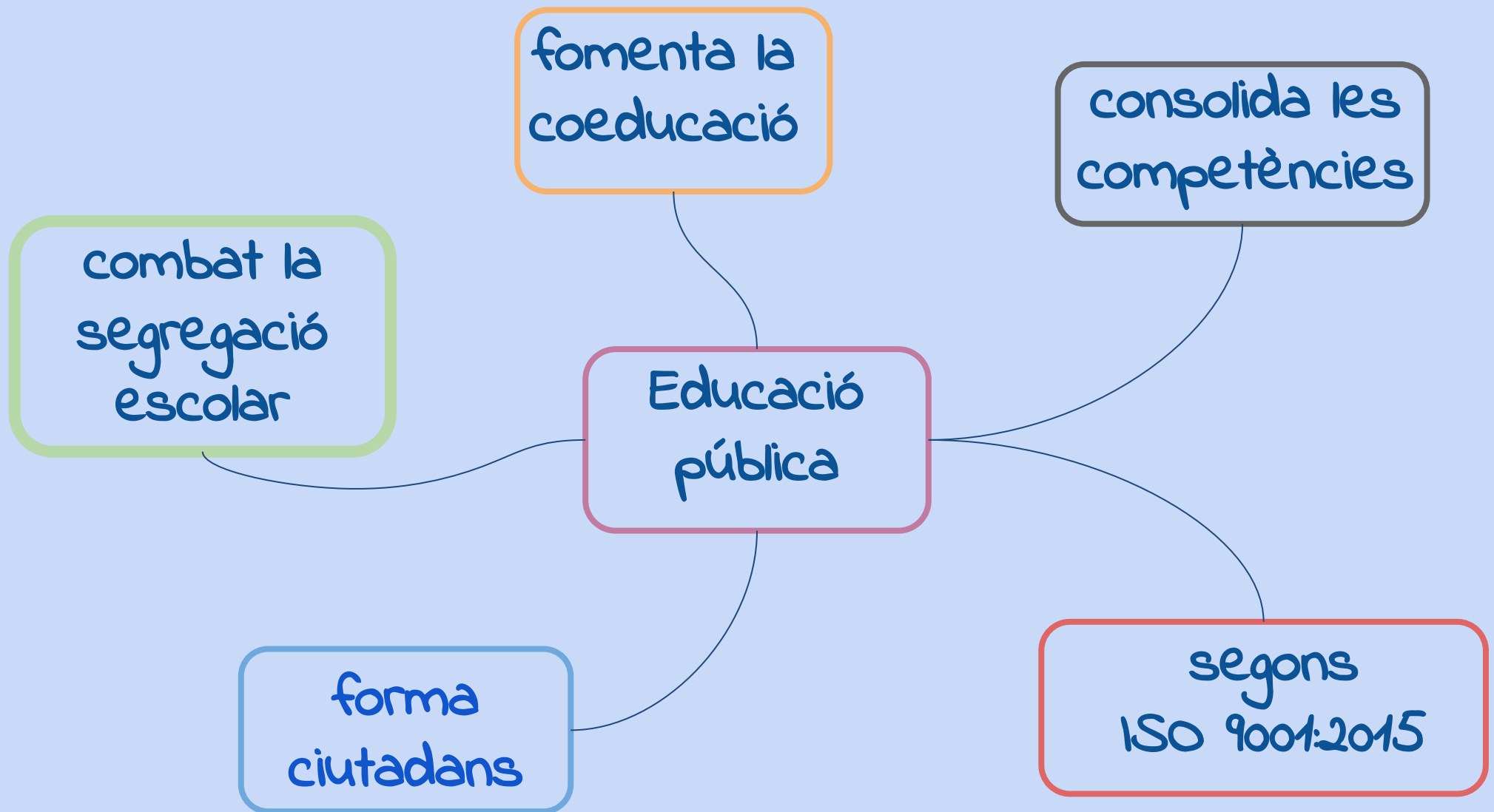
Ubicació òptima



Instal·lacions i equipaments



VALORS DE CENTRE



L'AFA i l'institut



Cavalcada de Reis



Jornades festives



Taquilles



Cantina-menjador

**Es pot demanar
beca menjador!**



2. Estructura curricular del batxillerat

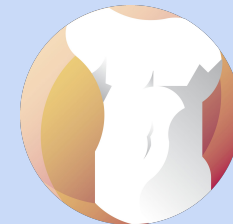


Oferta d'estudis postobligatoris a l'Estatut



Oferta	Modalitat	Nivell	Línies 2022-2023
Batxillerat	<u>Científic-Tecnològic</u>	1r	1
		2n	1
	<u>Social-Humanístic</u>	1r	1
		2n	1
Cicle formatiu de grau mitjà	Sistemes microinformàtics i xarxes (SMX)	1r	4 (2 matí, 2 tarda)
		2n	2 (tarda)
	Gestió Administrativa	1r	1 (tarda)

Oferta d'estudis postobligatoris a l'Estatut



Oferta	Modalitat	Nivell	Línies 2022-2023
Cicles formatius de grau superior	Administració de sistemes informàtics en xarxa (ASIX)	1r	1 (tarda)
		2n	1 (tarda)
	Desenvolupament d'aplicacions multiplataforma, perfil professional informàtica aplicada a la logística	1r	1 (tarda)
		2n	1 (tarda)
Curs d'especialització	Intèl·ligència artificial i big data	-	1 (tarda)

Marc horari 22-23



Fem jornada intensiva de matins, de 8.00 h a 14.40 h.
Hi ha dues franges d'esbarjo.

De 8.00 h a 9.00 h	Classe
De 9.00 h a 10.00 h	Classe
De 10.00 h a 10.25 h	Esbarjo
De 10.25 h a 11.25 h	Classe
De 11.25 h a 12.25 h	Classe
De 12.25 h a 12.40 h	Esbarjo
De 12.40 h a 13.40 h	Classe
De 13.40 h a 14.40 h	Classe

PATIS! Poden sortir fora de l'institut (amb autorització de la família)

Si el professorat no pot venir a 1a hora i a última...

Currículum de Batxillerat



Modalitats de batxillerat que oferim al nostre centre:

Científic - Tecnològic

Humanístic - Social

A l'hora d'escollir modalitat i assignatures optatives, cal tenir en compte els estudis posteriors. [Aquí teniu la ponderació actual](#). La nova encara no està disponible.

Les modalitats estan agrupades per parelles, Ciències/tecnologia i Humanitats/Ciències Socials. Els alumnes van al mateix grup per fer les comunes i se separen en les optatives.

Es recomana fer una entrevista prèvia amb Coordinació de batxillerat per conèixer el perfil de l'alumne/a i poder orientar-lo/a. Normalment es farà durant el mes de juny. Demaneu cita al correu coordinaciobatxillerat@insestatut.cat

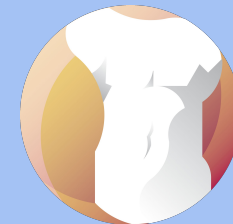
A més, durant el mes de setembre, es dona l'opció de fer un canvi de modalitat (o de matèria no comuna), sempre que hi hagi places.

Distribució horària



Matèries	1r curs	2n curs
Llengua catalana i literatura	2	2
Llengua castellana i literatura	2	2
Llengua estrangera (anglès)	3	3
Educació Física	2	-
Filosofia i ciutadania	2	-
Història de la filosofia	-	3
Història d'Espanya	-	3
Tutoria	1	1
Treball de Recerca	No presencial	No presencial
Comuna d'opció	3	4
Modalitat 1	3	4
Modalitat 2	3	4
Modalitat 3	3	4
Optativa trimestral 1	3	-
Optativa trimestral 2	3	-
Total	30	30

Matèries de modalitat i optatives



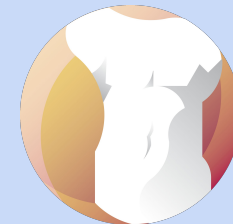
Aquestes matèries completen el currículum de batxillerat.



A les diapositives següents estan aquelles que vam oferir al curs 21-22.

S'ha de tenir en compte que, si no hi ha prou demanda, alguna podria no realitzar-se.

Itineraris Batxillerat



Itinerari humanístic	
1r	2n
Grec I	Grec II
Història del món contemporani	Història de l'art
Literatura universal o francès	Literatura castellana o francès

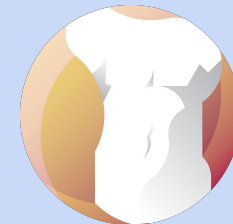
Itinerari social	
1r	2n
Economia	Empresa i disseny de models de negoci
Història del món contemporani	Geografia
Literatura universal o francès	Literatura castellana o francès

Matèria comuna d'opció:

Humanístic: Llatí I i II.

Social: Matemàtiques aplicades a les ciències socials I i II.

Itineraris Batxillerat



Itinerari científic	
1r	2n
Geologia i ciències ambientals I	Geologia i ciències ambientals II
Biologia I	Biologia II
Química I	Química II

Itinerari tecnològic	
1r	2n
Física I	Física II
Tecnologia i enginyeria I	Tecnologia i enginyeria II
Dibuix tècnic I	Dibuix tècnic II

Matèria comuna d'opció:

Matemàtiques I i matemàtiques II.

A 2n és possible fer matemàtiques aplicades a les ciències socials II.

Matèries optatives



Optatives trimestrals 1 (1r)

Reptes científics actuals (F i Q)

Creació literària

Matemàtica aplicada

Problemàtiques socials

Altres opcions *

Optatives trimestrals 2 (1r)

Reptes científics actuals (B i G)

Comunicació audiovisual

Robòtica

Ciutadania, política i dret

Altres opcions *

Han de fer-ne una de cada bloc.

Podran canviar de matèria cada trimestre.

* Poden fer un mòdul d'un CFGM o fer estada a l'empresa.

Matèries no comunes a l'IOC



Si un alumne desitja cursar una matèria que el nostre centre no ofereix, té l'oportunitat de fer-la per l'IOC. És a dir, fer-la a distància.



Només es matricularia a distància de la matèria en qüestió, la resta seria presencial. La matrícula de l'IOC la gestiona el nostre centre, així com els exàmens. Té un cost de 30€ per matèria (màxim dues).

Institut l'Estatut



3. Estructura pedagògica del batxillerat



Qui pot fer batxillerat?



- Tot l'alumnat graduat en l'ESO
- S'ha de tenir en compte que **els estudis de batxillerat són una etapa de transició**. Estan orientats a continuar els estudis, ja sigui a la universitat, a cicles de grau superior o altres.



- Són estudis de perfil acadèmic. Es recomana tenir bons hàbits acadèmics, capacitat de treball i d'organització i autogestió de les tasques.

TUTORIA



Cada grup classe té un tutor/a de referència que atén al grup sencer una hora a la setmana.

També fa trobades individuals i entrevistes concertades amb les famílies al llarg del curs.

Què treballem?

- cohesió del grup i convivència
- sortides i activitats curriculars
- festes i celebracions
- millora dels hàbits d'estudi
- organització del exàmens i treballs
- **orientació acadèmica i professional**



Comunicació amb el centre



L'institut proporciona un correu electrònic de centre tant a l'alumne/a com a la família, el qual permet una comunicació ràpida i fluida amb el tutor/a corresponent.



nomcognom.alum@insestatut.cat
nomcognom.familia@insestatut.cat

93 588 08 58

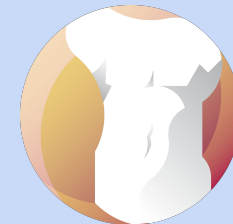




El correu de família serà el lloc on es rebran les circulars informatives i el control d'assistència informatitzat dels alumnes.



Si un alumne falta a l'institut, es rebrà un missatge informant d'aquest fet, a l'hora següent. Si arriba a l'institut però més tard, també s'informarà.



Les famílies rebran un enllaç al seu correu del centre d'on podran veure, durant tot el curs, les faltes d'assistència i actituds dels seus fills i filles registrades en l'aplicatiu *insticat*.

insticat.cat

Horari

Tutoria



	F	F	🕒	🚫	😡	😊
1a avaluació	15	2	1	0	0	1
2a avaluació	29	0	10	0	1	0
3a avaluació	12	0	1	0	0	0
Total curs	56	2	12	0	1	1

22/04/2021 09:00 MS Martínez, M.	@	🕒
9:35		

11/03/2021 09:00 MS Martínez, M.	@F	🕒
Examen de 9.30 a 11.00. Ha arribat a les 9.55 h.		

27/01/2021 08:00 CMC López, M.		😡
L'he agafat jugant al Candy Crush mentre presentaven un treball els companys.		



Orientació acadèmica i professional a tutoria

- Jornada de portes obertes de l'UAB
- Orientació específica per a les PAU
- Orientació ponderacions i preinscripció graus
- Orientació preinscripció CFGS i altres
- Orientació beques d'EESS (General, Santander...)
- Orientació recursos web disponibles
- Saló de l'Ensenyament

<http://www.unportal.net/>

unportal

La universitat | La FP de grau superior
de grau mitjà

El web de l'educació superior
a Catalunya

La veu de l'experiència



Institut l'Estatut



4. Preinscripció 2023-2024

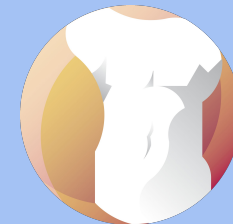


Qui ha de fer la preinscripció?



- Qui vulgui accedir al batxillerat de qualsevol modalitat en un centre diferent del que es cursa l'ESO.
- ▼
- Qui vulgui accedir al batxillerat de qualsevol modalitat si es cursa o s'ha cursat un cicle formatiu encara que s'imparteixi en el mateix centre on s'està matriculat.

Preinscripció en línia



Heu d'escollir una de les dues



- Sol·licitud electrònica (més segura, amb identificació digital: idCAT mòbil, Cl@ve, T-cat o DNI electrònic)
 - idCAT Mòbil de manera gratuïta (idcatmobil.seu.cat)
- Suport informàtic (sense identificació digital)

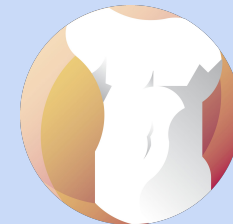
08043668 codi INS l'Estatut

Calendari



- Publicació de l'oferta inicial: 18 d'abril de 2023
- Període de presentació de sol·licituds: del 19 al 25 d'abril de 2023, ambdós inclosos.
- Publicació de la llista de sol·licituds de preinscripció al centre amb la puntuació provisional: 22 de maig de 2023

Enllaç amb tota la informació de la generalitat



- C/Flammarion 1, Rubí, Telèfon: 93 588 08 58

- Mail: a8043668@xtec.cat

- web: insestatut.cat



- twitter: twitter.com/insestatut



- facebook: www.facebook.com/ies.esta



- instagram: <https://www.instagram.com/insestatut/>

CONTACTA'NS!

Dubtes?





Institut l'Estatut

contacte: coordinaciobatxillerat@insestatut.cat

