

# Pla d'acollida digital de l'alumnat i les famílies

Institut Ernest Lluch



# Continguts

**01**

Què rep un  
alumne quan  
s'incorpora?

**02**

iEduca  
(famílies)

**03**

Correu corporatiu  
del centre

**04**

Google  
Workspace

**05**

Google  
Classroom

**06**

Moodle

**07**

Portàtil del centre

**08**

Dubtes o  
incidències

**09**

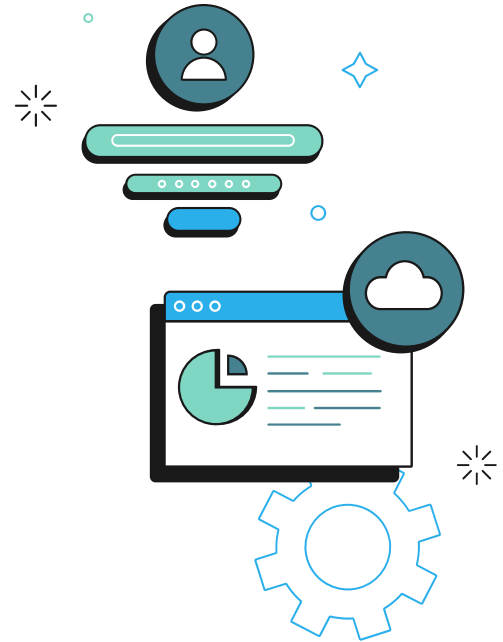
Ús responsable



# Què rep un alumne quan s'incorpora?

Quan un alumne s'incorpora al centre, rep o se li facilita:

- Accés a Google Workspace (correu, Drive, Classroom)
- Accés al chromebook cedit pel departament, si correspon
- Canal de suport en cas d'incidències



# iEduca (famílies)



iEduca és l'eina de gestió quotidiana del professorat en relació amb l'alumnat

- Trobareu l'enllaç a la [pàgina web del centre](#)
- També es pot utilitzar des de mòbil o tauleta amb **iEduca TokApp**

Amb iEduca, les famílies poden:

- Veure l'assistència
- Veure incidències de disciplina
- Veure les notes

Amb iEduca es poden enviar comunicacions, però el centre prioritza l'ús del correu electrònic.

→ Les credencials d'iEduca les facilita secretaria

# Correu corporatiu del centre

- Cada alumne disposa d'un compte corporatiu amb domini del centre
- Per iniciar sessió, cal escriure l'usuari complet amb el domini @[insestlluch.cat](mailto:insestlluch.cat)
- Les credencials inicials es faciliten a través del tutor o tutora

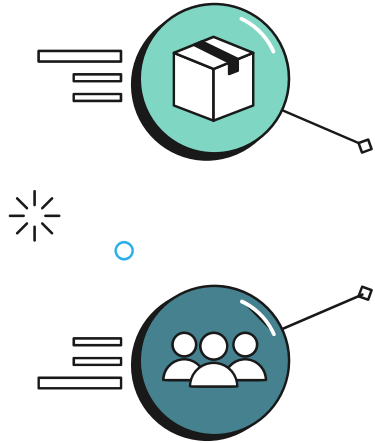
El correu corporatiu serveix per a:

- Comunicar-se internament amb alumnat i professorat
- Accedir a Google Workspace
- Utilitzar Drive i documents compartits
- Accedir a Google Classroom
- Rebre comunicacions i informació de funcionament

→ Cal revisar-lo amb regularitat i utilitzar-lo només amb finalitat acadèmica



# Google Workspace



Google Workspace és l'entorn digital bàsic de treball de l'alumnat.

Inclou eines com:

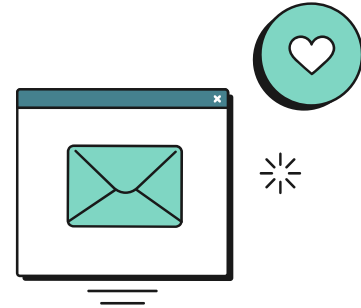
- Gmail
- Google Classroom
- Drive
- Documents
- Presentacions
- Fulls de càlcul

S'utilitza per treballar, guardar arxius i compartir materials escolars.

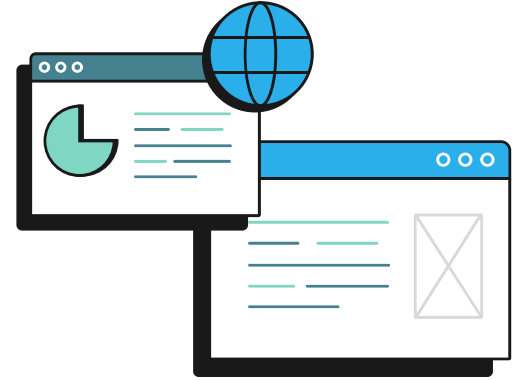
# Google Classroom

Google Classroom és una altra plataforma de treball habitual al centre

- S'utilitza per:
  - rebre materials
  - consultar tasques
  - lliurar activitats
  - seguir instruccions del professorat
- L'alumnat hi accedeix amb el compte corporatiu del centre.
- Pot conviure amb Moodle, segons la matèria o el tipus d'ús



# Moodle



- Moodle és un dels entorns virtuals d'aprenentatge del centre
- Es fa servir per organitzar continguts, materials i activitats de les matèries
- Pot incloure recursos, tasques, qüestionaris i altres espais de treball
- No totes les matèries l'utilitzen
- Trobareu l'enllaç a la [pàgina web del centre](#)

# Portàtil del centre

L'alumnat rep un chromebook en règim de cessió temporal dins del marc del PEDC.

Cal tenir present que:

- L'ordinador és propietat del departament d'educació i que el centre en cedeix l'ús a l'alumnat
- El centre en regula les condicions d'ús
- Es pot requerir que no surti del centre
- Sempre que calgui portar a reparar-lo, cal portar-lo amb el carregador
- Si el carregador s'extravia o es malmet, cal reposar-lo a càrrec de la família
- En abandonar el centre, cal retornar-lo, juntament amb el carregador



# Dubtes o incidències

Si hi ha problemes per accedir als serveis o qualsevol dubte digital, l'alumnat o les famílies poden escriure a:

[TICalumnat@insestlluch.cat](mailto:TICalumnat@insestlluch.cat)



# Ús responsable



Cal:

- Conservar bé usuaris i contrasenyes
- No compartir credencials
- Utilitzar les plataformes amb finalitat acadèmica
- Tenir cura del dispositiu cedit
- Seguir les indicacions del centre i del professorat