

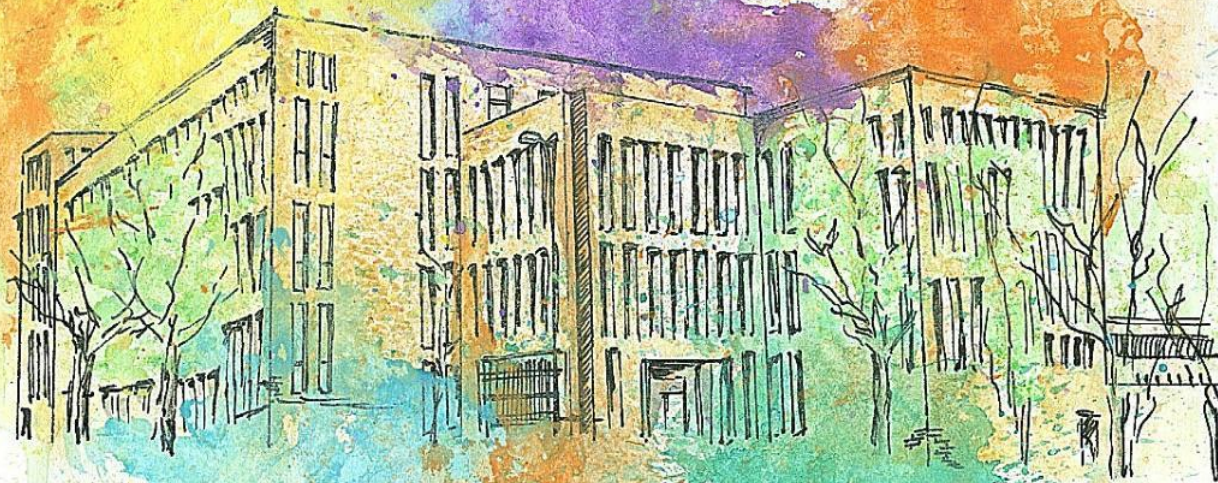


Consorci d'Educació
de Barcelona
Generalitat de Catalunya
Ajuntament de Barcelona

Ernest Lluch
Institut

Institut Ernest Lluch

Centre Públic d'Educació Secundària



Jornada de portes obertes (BATXILLERAT)
25 de març de 2026

Qui som?

- Institut públic d'ens. secundari amb uns 35 anys d'història.
 - Resultats acadèmics excel·lents.
 - Bon ambient de treball.
 - Nombroses activitats per complementar el currículum.
-
- 68 professors/es
 - 18 grups ESO / 8 grups BTX



Quins objectius tenim?

- Fomentar excel·lència, equitat i creixement personal de l'alumnat.
- Incentivar esforç, responsabilitat, curiositat intel·lectual i el rigor.
- Integrar les TIC, les llengües estrangeres i noves metodologies.
- Impulsar el respecte a les normes.
- Desenvolupar capacitats per seguir a estudis postobligatoris o món laboral.
- Promoure participació, cooperació, col·laboració.



Com ens organitzem?

ESO

	Grups
1r ESO	6*
2n ESO	4
3r ESO	4
4t ESO	4

*Reducció de ràtio a 24 alumnes/aula

*Grup addicional 25/26

BATXILLERAT

	Grups
1r BTX	4
2n BTX	4

Modalitats

Científic Tecnològic (English Batx)

Humanístic Social (English Batx)

Com és el nostre Batxillerat?

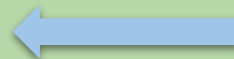
- Institut exigent
- Nivell acadèmic elevat
- Resultats excel·lents
- Prop del 100 % aprovats proves PAU



APRENTATGE

**DIVERSITAT D'EINES
DIDÀCTIQUES**

Treball individual
Grups cooperatius
Llibre
Eines TIC
Deures a casa
...



Eines TIC

- Moodle, GSuite
- iEduca, TPV Escola
- Incorporació d'eines TIC de forma raonable.
- No estan permesos els telèfons mòbils.
- Els estudiants disposen d'ordinador portàtil cedit.



Marc horari

Servei de menjador
DL a DJ

Biblioteca

HORARI BATXILLERAT

	DL	DM	DX	DJ	DV
8-9					
9-10					
10-11					
11-11.30	ESBARJO	ESBARJO	ESBARJO	ESBARJO	ESBARJO
11.30-12.30					
12:20-13:30					
13:30-14.30					
14:30-15					
15-16			Biblioteca	Biblioteca	
16-17			Biblioteca	Biblioteca	

ENGLISH BATX

- Tots els grups de 1r de Batxillerat.
- Oferim matèries on es fan alguns continguts en anglès.
- Permet la pràctica de la llengua en matèries no lingüístiques.

Objectius

- Perfeccionar el nivell d'anglès oral i escrit.
- Capacitar l'alumnat per desenvolupar-se en una societat multilingüe.
- Facilitar l'accés a cicles formatius superiors o graus universitaris.

Matèries amb continguts en llengua anglesa

PROGRAMA BATXILLERAT

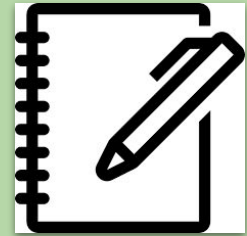
Matèries impartides amb continguts en llengua anglesa

Modalitat CT (1r BTX)	Modalitat HUM-CCSS (1r BTX)
Filosofia	
Educació física	
Física	Història del món contemporani
Tecnologia i Enginyeria	Economia
Programació	Problemàtiques socials

Acompanyament a titulacions oficial B2 (EOI) + Auxiliar lingüística (25-26)

Nou currículum BTX (des del curs 22/23)

- Major optativitat.
- Possibilitat de configurar itineraris acadèmics.
- Nombroses activitats complementàries.
- **1r BTX: Modificació del currículum (26/27)**



Distribució matèries 1r BTX

MATÈRIES OBLIGATÒRIES	1r
Llengua catalana i literatura	2
Llengua castellana i literatura	2
Llengua estrangera	3
Educació física	2
Filosofia	2
Tutoria	1
Treball de recerca	(*)

MATÈRIES OPTATIVES	1r
Matèria obligada de modalitat	4
Matèria de modalitat 1	4
Matèria de modalitat 2	4
Optativa anual (franja 1)	2
Optativa (franja 2)	2
Optativa (franja 3)	2
TOTAL HORES	30

Distribució matèries 2n BTX

MATÈRIES OBLIGATÒRIES	2n
Llengua catalana i literatura	2
Llengua castellana i literatura	2
Llengua estrangera	3
Història	3
Història de la filosofia	3
Tutoria	1
Treball de recerca	(*)

MATÈRIES OPTATIVES	2n
Matèria obligada de modalitat	4
Matèria de modalitat 1	4
Matèria de modalitat 2	4
Optativa ODS	4
TOTAL HORES	30

Modalitat. CIÈNCIES I TECNOLOGIA. 1r BATX

MODALITAT DE CIÈNCIES I TECNOLOGIA						
1r BATX	MATÈRIA OBLIGATÒRIA DE MODALITAT	MATÈRIA DE MODALITAT	MATÈRIA DE MODALITAT (TRIAR-NE UNA)	MATÈRIA OPTATIVA (TRIAR-NE UNA)	MATÈRIA OPTATIVA (TRIAR-NE UNA)	MATÈRIA OPTATIVA (TRIAR-NE UNA)
CIÈNCIES	<input type="checkbox"/> MATEMÀTIQUES 1	<input type="checkbox"/> FÍSICA I QUÍMICA	<input type="checkbox"/> BIOLOGIA, GEOLOGIA I CIÈNCIES AMBIENTALS <input type="checkbox"/> TECNOLOGIA I ENGINYERIA 1	<input type="checkbox"/> AMPLIACIÓ DE BIOLOGIA <input type="checkbox"/> AMPLIACIÓ DE FÍSICA <input type="checkbox"/> DIBUIX TÈCNIC 1 *	<input type="checkbox"/> AMPLIACIÓ DE QUÍMICA <input type="checkbox"/> PROGRAMACIÓ <input type="checkbox"/> DIBUIX TÈCNIC 2 *	<input type="checkbox"/> AMPLIACIÓ DE GEOLOGIA I CIÈNCIES AMBIENTALS
TECNOLOGIA						<input type="checkbox"/> BIOMEDICINA <input type="checkbox"/> ROBÒTICA I DISSENY 3D <input type="checkbox"/> MATEMÀTICA APLICADA <input type="checkbox"/> PSICOLOGIA <input type="checkbox"/> CULTURA AUDIOVISUAL <input type="checkbox"/> ALEMANY 1 <input type="checkbox"/> FRANCÈS 1

* Les matèries de Dibuix Tècnic 1 i Dibuix Tècnic 2 s'han de cursar les dues obligatòriament.

Modalitat. CIÈNCIES I TECNOLOGIA. 2n BTX

2n Batxillerat	MODALITAT DE CIÈNCIES I TECNOLOGIA			
	MATÈRIA OBLIGADA	MATÈRIA DE MODALITAT (Tria UNA matèria)	MATÈRIA DE MODALITAT (Tria UNA matèria)	MATÈRIES OPTATIVES (Tria UNA matèria)
CIÈNCIES	<input type="checkbox"/> MATEMÀTIQUES 2	<input type="checkbox"/> BIOLOGIA 2 <input type="checkbox"/> TECNOLOGIA I ENGINYERIA 2	<input type="checkbox"/> QUÍMICA 2 <input type="checkbox"/> DIBUIX TÈCNIC 2 <input type="checkbox"/> FÍSICA 2	<input type="checkbox"/> DISSENY <input type="checkbox"/> FÍSICA 2 <input type="checkbox"/> SEGONA LLENGUA ALEMANY <input type="checkbox"/> SEGONA LLENGUA FRANCÈS <input type="checkbox"/> ENTORN SOSTENIBLE <input type="checkbox"/> GEOLOGIA I CIÈNCIES AMBIENTALS 2
TECNOLOGIA				

Modalitat. HUMANÍSTIC I SOCIAL. 1r BTX

MODALITAT D'HUMANITATS I CIÈNCIES SOCIALS						
1r BATX	MATÈRIA OBLIGATÒRIA DE MODALITAT (TRIAR-NE UNA)	MATÈRIA DE MODALITAT (TRIAR-NE UNA)	MATÈRIA DE MODALITAT (TRIAR-NE UNA)	MATÈRIA OPTATIVA (TRIAR-NE UNA)	MATÈRIA OPTATIVA (TRIAR-NE UNA)	MATÈRIA OPTATIVA (TRIAR-NE UNA)
CIÈNCIES SOCIALS	<input type="checkbox"/> MATEMÀTIQUES APLICADES A LES CIÈNCIES SOCIALS 1 <input type="checkbox"/> LLATÍ 1	<input type="checkbox"/> ECONOMIA <input type="checkbox"/> LITERATURA UNIVERSAL	<input type="checkbox"/> HISTÒRIA DEL MÓN CONTEMPORANI <input type="checkbox"/> GREC 1	<input type="checkbox"/> FUNCIONAMENT DE L'EMPRESA <input type="checkbox"/> MITOLOGIA <input type="checkbox"/> PSICOLOGIA	<input type="checkbox"/> FORMACIÓ I ORIENTACIÓ PERSONAL I PROFESSIONAL <input type="checkbox"/> PROBLEMÀTIQUES SOCIALS <input type="checkbox"/> LITERATURA I CINEMA <input type="checkbox"/> CULTURA AUDIOVISUAL	<input type="checkbox"/> MATEMÀTICA APLICADA <input type="checkbox"/> PUBLICITAT I MÀRQUETING <input type="checkbox"/> CREACIÓ LITERÀRIA <input type="checkbox"/> PSICOLOGIA <input type="checkbox"/> CULTURA AUDIOVISUAL <input type="checkbox"/> ALEMANY 1 <input type="checkbox"/> FRANCÈS 1
HUMANITATS						

Modalitat. HUMANÍSTIC I SOCIAL. 2n BTX

2n Batxillerat	MODALITAT D'HUMANITATS I CIÈNCIES SOCIALS			
	MATÈRIA OBLIGADA	MATÈRIA DE MODALITAT (Tria UNA matèria)	MATÈRIA DE MODALITAT (Tria UNA matèria)	MATÈRIES OPTATIVES (Tria UNA matèria)
CIÈNCIES SOCIALS	<input type="checkbox"/> MATEMÀTIQUES APLICADES A LES CIÈNCIES SOCIALS 2	<input type="checkbox"/> FUNCIONAMENT DE L'EMPRESA <input type="checkbox"/> LITERATURA CATALANA	<input type="checkbox"/> GEOGRAFIA <input type="checkbox"/> LITERATURA CASTELLANA	<input type="checkbox"/> HISTÒRIA DE L'ART <input type="checkbox"/> SEGONA LLENGUA ALEMANY <input type="checkbox"/> SEGONA LLENGUA FRANCÈS <input type="checkbox"/> PAU, JUSTÍCIA I CORRESPONSABILITAT
HUMANITATS	<input type="checkbox"/> LLENGUA I CULTURA LLATINES 2			

Treball de Recerca

- Treball d'investigació sobre un tema proposat i orientat per un tutor/a.
- Es pot realitzar en català, castellà, anglès, francès o alemany.
- S'avalua com una matèria més (26/27).

1r BTX (2n trim)

2n BTX (1r trim)

Avaluació (Procés, memòria escrita, presentació oral)



Avaluació a Batxillerat

- Exàmens trimestrals
 - 1r BTX. Algunes matèries.
 - 2n BTX. Totes les matèries.
 - Proves en 4 dies (2+2) dedicats exclusivament als exàmens.
 - Calendari des d'inici de curs a la web.

Acció Tutorial (1r BTX)

1r trimestre

- Acollida.
- Funcionament centre.
- Cohesió de grup.
- Senderisme i BBQ
- Preavaluació.
- Xerrada TR.

2n trimestre

- Orientació / seguiment.
- Exposicions i inici TR (alumnat 2n BTX).
- Xerrada canvi climàtic
- Taller benestar emocional.
- Taller sexualitat.
- Carnaval.

3r trimestre

- Viatge a França Ruta de l'exili.
- Orientació.
- Seguiment acadèmic.
- Concurs de Sant Jordi.
- Taller primers auxilis.
- Valoració i seguiment TR.

Seguiment tutorial individual / grupal

Acció Tutorial (2n BTX)

1r trimestre

- Acollida.
- Fase final TR. Exposicions orals.
- Preavaluació.
- Taller aprendre a parlar en públic.

2n trimestre

- Orientació / seguiment.
- Xerrada UNPORTAL
- Informació PAU.
- Exposicions TR a alumnat 1r BTX.
- Xerrada (Informa't).
- Taller sexualitat.

3r trimestre

- Saló Ensenyament.
- Seguiment tutorial.
- Concurs de Sant Jordi.
- Viatge final d'etapa.
- Celebració de graduació.
- Matrícula PAU

Seguiment tutorial individual / grupal

La convivència al centre

- Servei de Mediació escolar.
- Tallers benestar emocional (1r BTX).
- Reunions de seguiment amb delegats/des i equip directiu.
- Tutoria d'aula (grup-classe).



Eduquem en la història. Convivències d'aprenentatge.

1r BTX

- Ruta de l'exili (3 dies)
- La Vajol, camí de l'exili, platges d'Argelers
- Maternitat d'Elna, Cotlliure.



2n BTX

- Viatge final d'etapa Madrid (3 dies)
- Museu el Prado, R. Sofía, Àustries...



Eduquem en les ciències, tecnologia i matemàtiques

ESO / BTX

- **MATEMÀTIQUES:** Programa d'acompanyament a diferents concursos i proves de matemàtiques.
 - Proves CANGUR, Problemes a l'esprint, Olimpíada, Fem matemàtiques (ESO).
 - Alumnes i equips guanyadors a les diferents fases.
- **TECNOLOGIA:** Campus de programació, Technovation Girls (ESO), MSchools (ESO).
- **FÍSICA I QUÍMICA:** Fisidabo, Elaboració Medicaments, Aquí STEAM (UPC-ESO).
- **BIOLOGIA I GEOLOGIA:** Camps d'aprenentatge Delta de l'Ebre / Can Santoi (Collserola).



Eduquem en l'esport

- EF pistes poliesportives del Parc Joan Miró.
- Ruta senderisme i barbacoa Collserola.
- Coreografies carnestoltes.



Eduquem en l'art i la música

BTX

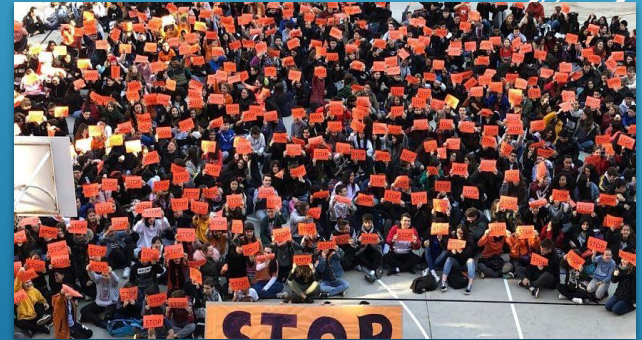
- Coral de l'institut alumnes (AMPA).
- Trobada de corals de secundària.
- Coral de professors + alumnes.
- Celebració Carnestoltes.
- Concurs de Sant Jordi.
- Festa de graduació (BTX)



Eduquem en valors i ciutadania

- Assemblea d'alumnes (25 Novembre / 8 Març)
- Dia de la Dona i la ciència.
- Emocions/Sexualitat.
- Primers auxilis

Dia Internacional
de la Dona
i la Nena
en la Ciència



Participació de les famílies

- Consell Escolar.
- AMPA.
- Projecte llibres reutilitzats.
- Xerrades per famílies.
- Festa benvinguda 1r ESO.
- Extraescolars esportius, coral.
- Orla final de curs.
- Menjador.
- Tallers cohesió ESO.
- Disposem d'armariets.

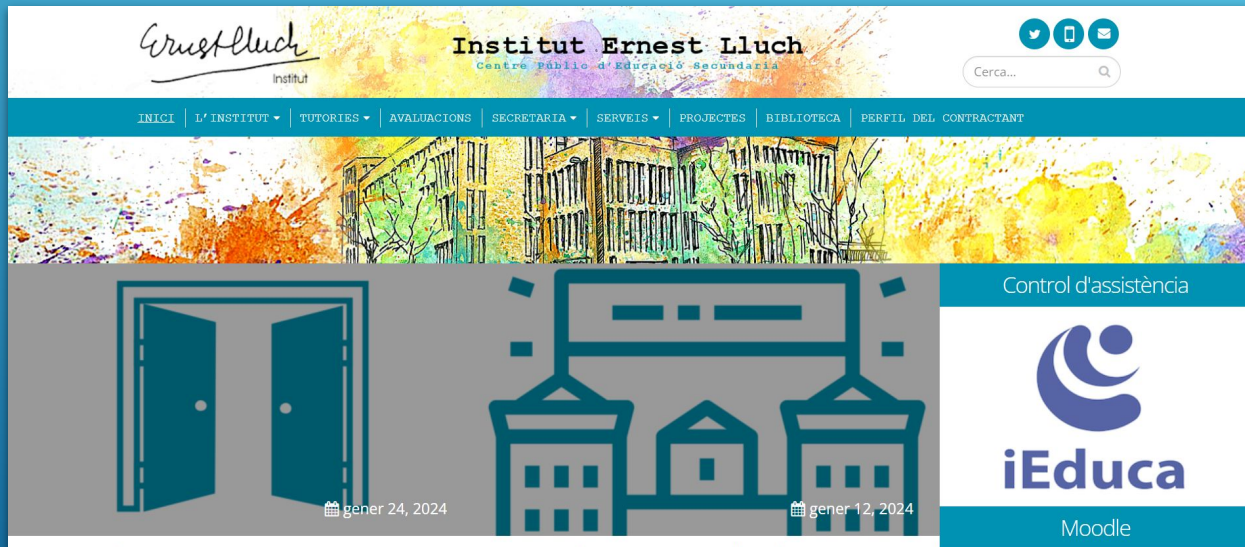


Més informació a la web

www.insernestlluch.cat

PREINSCRIPCIÓ

Del 9 al 16 d'abril



The screenshot displays the website for Institut Ernest Lluch, a public secondary education center. The header includes the logo 'Ernest Lluch Institut' and the text 'Institut Ernest Lluch Centre Públic d'Educació Secundària'. A navigation menu lists: INICI, L' INSTITUT, TUTORIES, AVALUACIONS, SECRETARIA, SERVEIS, PROJECTES, BIBLIOTECA, and PERFIL DEL CONTRACTANT. A search bar is present with the text 'Cerca...'. The main banner features a colorful watercolor illustration of a school building. Below the banner, there are two icons: an open door and a school building. The date 'gener 24, 2024' is shown below the door icon, and 'gener 12, 2024' is shown below the school building icon. On the right side, there is a 'Control d'assistència' button, the 'iEduca' logo, and the 'Moodle' logo.