



JORNADA DE PORTES OBERTES CFGM

**Sistemes microinformàtics i xarxes
4 de maig de 2026**

FAMÍLIA DE INFORMÀTICA I COMUNICACIONS

Cicles formatius de grau mitjà:

- SMX Sistemes microinformàtics i xarxes

Cicles formatius de grau superior:

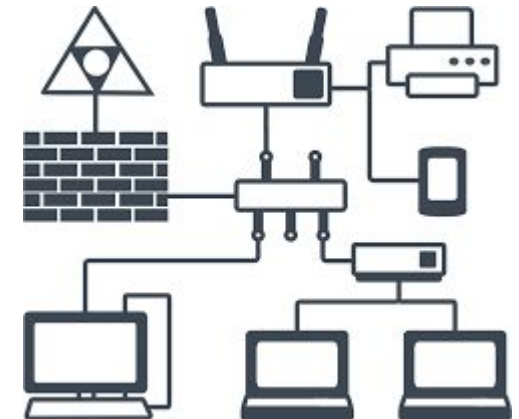
- ASIX Administració de sistemes informàtics i xarxes (CIBER)
- DAM Desenvolupament d'aplicacions multiplataforma
- DAW Desenvolupament d'aplicacions web

Curs d'especialització (Màsters de FP)

- CETI Ciberseguretat en entorns de tecnologia de la informació

Sistemes microinformàtics i xarxes

Instal·lar, configurar i mantenir sistemes microinformàtics, aïllats o en xarxa, així com xarxes locals en petits entorns, assegurant-ne la funcionalitat i aplicant els protocols de qualitat, seguretat i respecte al medi ambient establerts.



Horari marc i places

Sistemes microinformàtics i xarxes (MATÍ - MATÍ) (30 places)

1r i 2n De dilluns a divendres, de 8.00 a 14.30h

Descans de 30 minuts al matí

DUAL en horari de tarda

Sistemes microinformàtics i xarxes (MATÍ - TARDA) (60 places)

1r De dilluns a divendres, de 8.00 a 14.30h

2n De dilluns a divendres, de 15.00 a 21.20h

Descans de 30 minuts al matí i 20 minuts a la tarda

DUAL en horari de matí

DURADA DELS ESTUDIS

2000

Hores totals

Total d'hores formatives distribuïdes
en dos cursos acadèmics.

1485

Formació al centre

Hores d'aprenentatge teòric i
pràctic al centre educatiu.

515

Formació DUAL

Pràctiques a empreses en modalitat
formació dual general

Com s'estructuren els cicles formatius?

Mòduls Professionals

Unitats formatives amb continguts específics del sector comercial.

Qualificació

Valoració del grau d'assoliment de cada competència.



Resultats d'Aprenentatge

Competències que l'alumnat ha d'assolir en cada mòdul.

Criteris d'Avaluació

Indicadors per mesurar l'assoliment de les competències.

Què estudiaràs a SMX?

- Muntatge i manteniments d'equips
- Sistemes operatius monolloc
- Aplicacions ofimàtiques
- Sistemes operatius en xarxa
- Xarxes locals
- Seguretat informàtica
- Serveis en xarxa
- Aplicacions web
- Linux
- Itinerari Personal per a l'Ocupabilitat I i II
- Anglès Professional
- Projecte Intermodular d'SMX
- DUAL
- Digitalització Aplicada als Sectors Productius (objectius...)
- Sostenibilitat Aplicada al Sistema Productiu
- Introducció a la programació



Distribuïts entre
1r i 2n curs

[Enllaç currículum i noves orientacions](#) (competències i

De què treballaràs?

- Personal tècnic instal·lador-reparador d'equips informàtics.
- Personal tècnic de suport informàtic.
- Personal tècnic de xarxes de dades.
- Personal reparador de perifèrics de sistemes microinformàtics.
- Comercials de microinformàtica

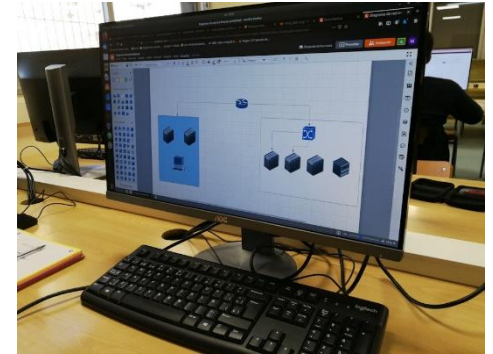
On treballaràs?

- ✓ En empreses de sector d'activitat econòmica diversos.
- ✓ En el departament d'informàtica o de processament de dades, departament tècnic, etc.
- ✓ En empreses proveïdores o distribuïdores de serveis informàtics.
- ✓ En el sector de serveis a les empreses.
- ✓ En empreses proveïdores de serveis d'Internet.

Campionats i concursos al cicle de SMX

- Xarxes.
- Programació WEB.
- Aplicacions de software.
- Programació bàsica.

 mSchools



 ProgramaMe
ProgramaMe: Concurso de Programación para Ciclos Formativos

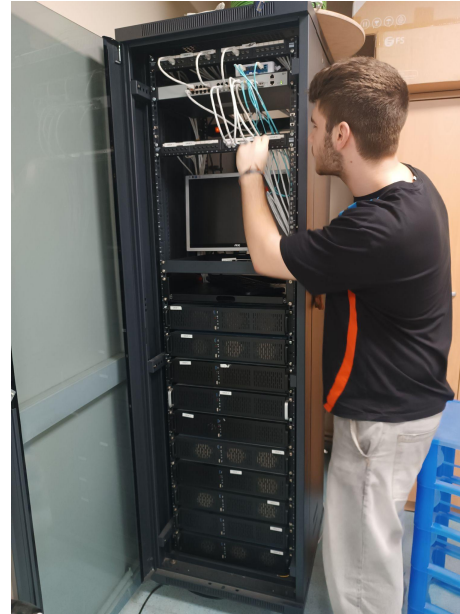
 CATskills
 Spainskills

 worldskills
international

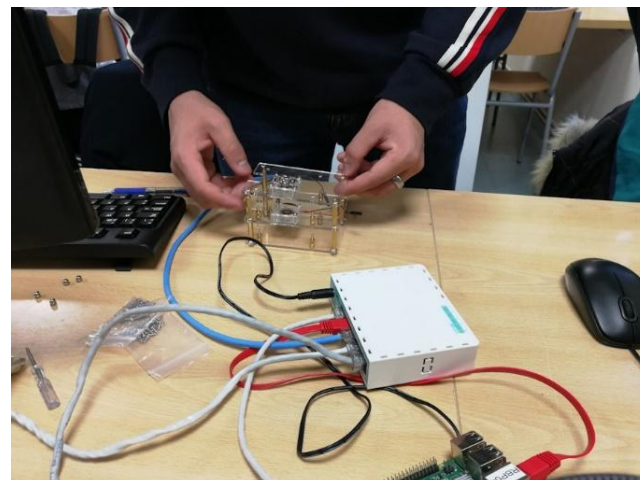
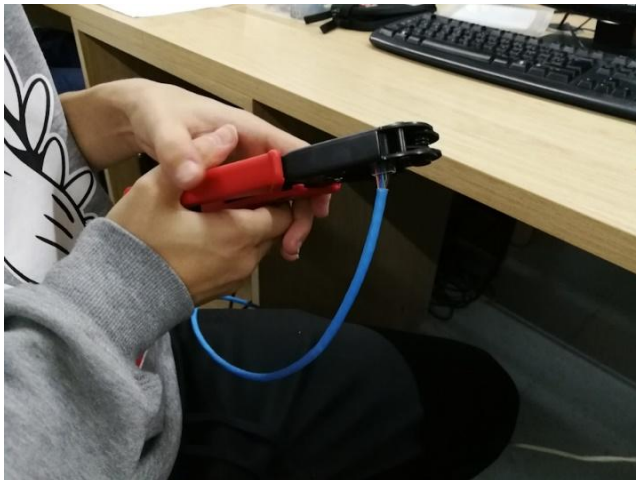
 hp code wars



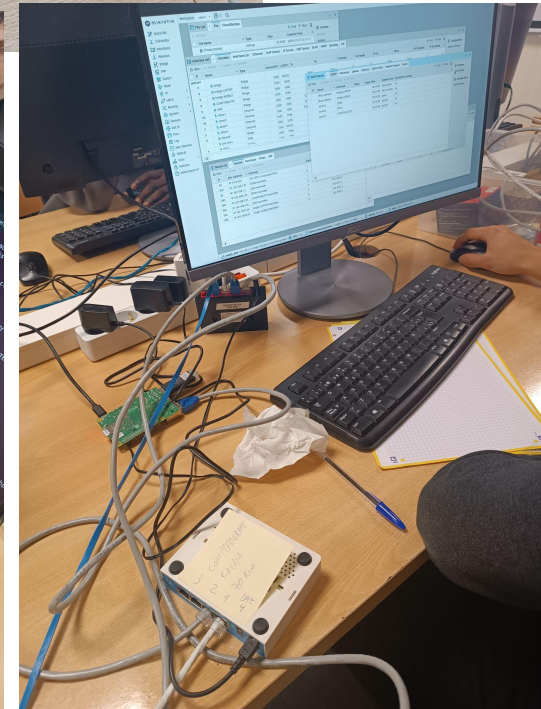
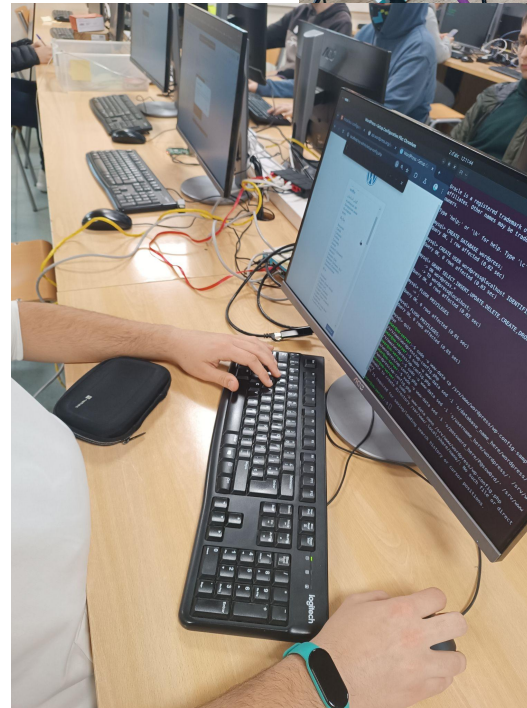
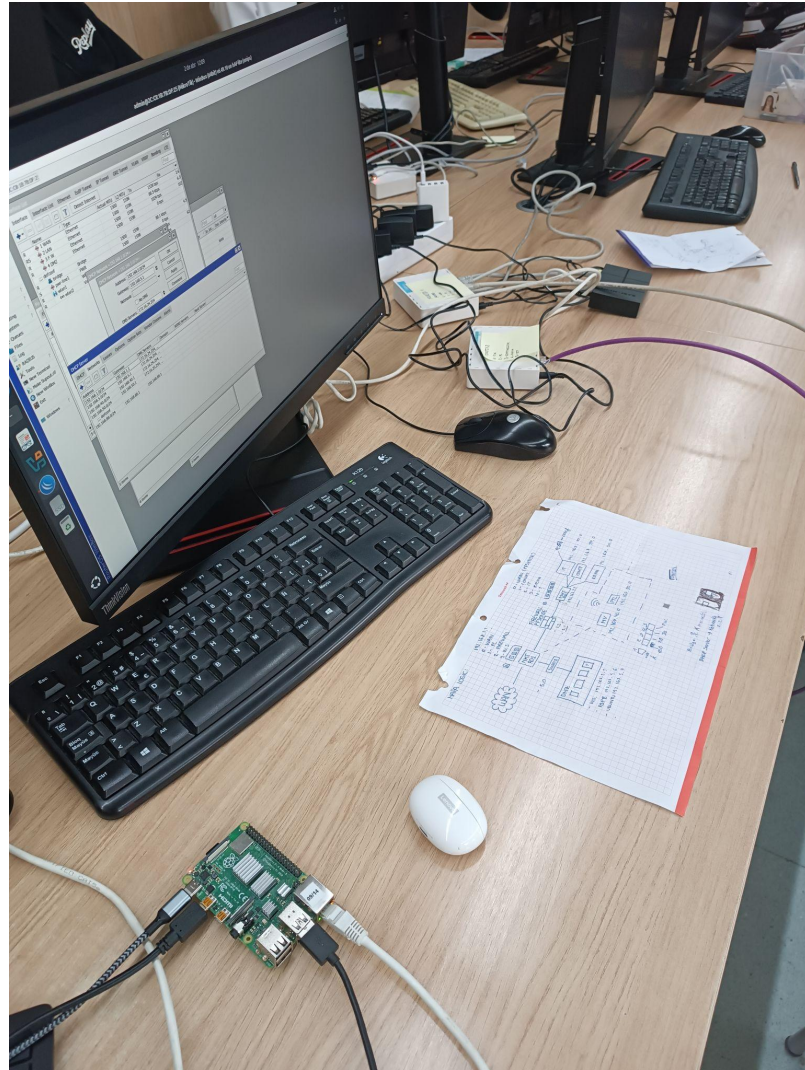
Instal·lacions: aules equipades específiques



Instal·lacions: taller de xarxes



Instal·lacions: projecte final de SMX



Materials **didàctics i certificacions**



Tallers de Telecomunicacions,
Simulador de xarxes Packet Tracer



Programari d'aprenentatge Microsoft
Pack de llicències de Windows



LPIC és un certificat de competència en
Sistemes Operatius Lliures
Formació adicional disponible pels
alumnes

Eines informàtiques



LibreOffice
The Document Foundation



Eines informàtiques

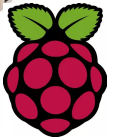
moodle



MikroTik



ARDUINO



Orientació, perquè vull estudiar SMX?

- Formació Professional **Postobligatori**:

CFGM ≠ ESO

responsabilitat

- Com em veig? D'aquí 2 anys què vull fer? sistemes, programació...
- SMX cicle formatiu presencial **EXIGENT**
 - Esforç, constància, **capacitat de frustració**, ...
 - Matemàtiques: càlculs binari, percentatges, regles de tres, factures (IVA, benefici, descomptes), capacitat d'abstracció...



Tutoria als Cicles formatius



Seguiment de l'alumnat



Assistència: control a través d'ieduca



Orientació: jornades d'orientació personal i laboral



Coordinació de l'equip docent

La tutoria és fonamental per acompanyar l'alumnat en tot el seu procés d'aprenentatge, oferint suport personalitzat.

I després del Cicle Formatiu de Grau Mitjà, pots...



Incorporar-te al món laboral

Comença la teva carrera professional



Estudiar un altre CFGM

Complementa la teva formació



Estudiar un CFGS

Augmenta les teves qualificacions