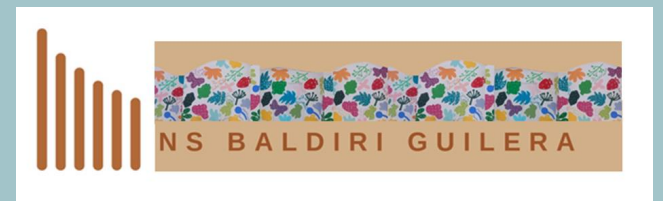


Benvingudes famílies!



Característiques del Batxillerat



Preparació per al futur

Formació orientada a accedir a estudis universitaris o Cicles Formatius de Grau Superior (CFGs).

Aprenentatge autònom

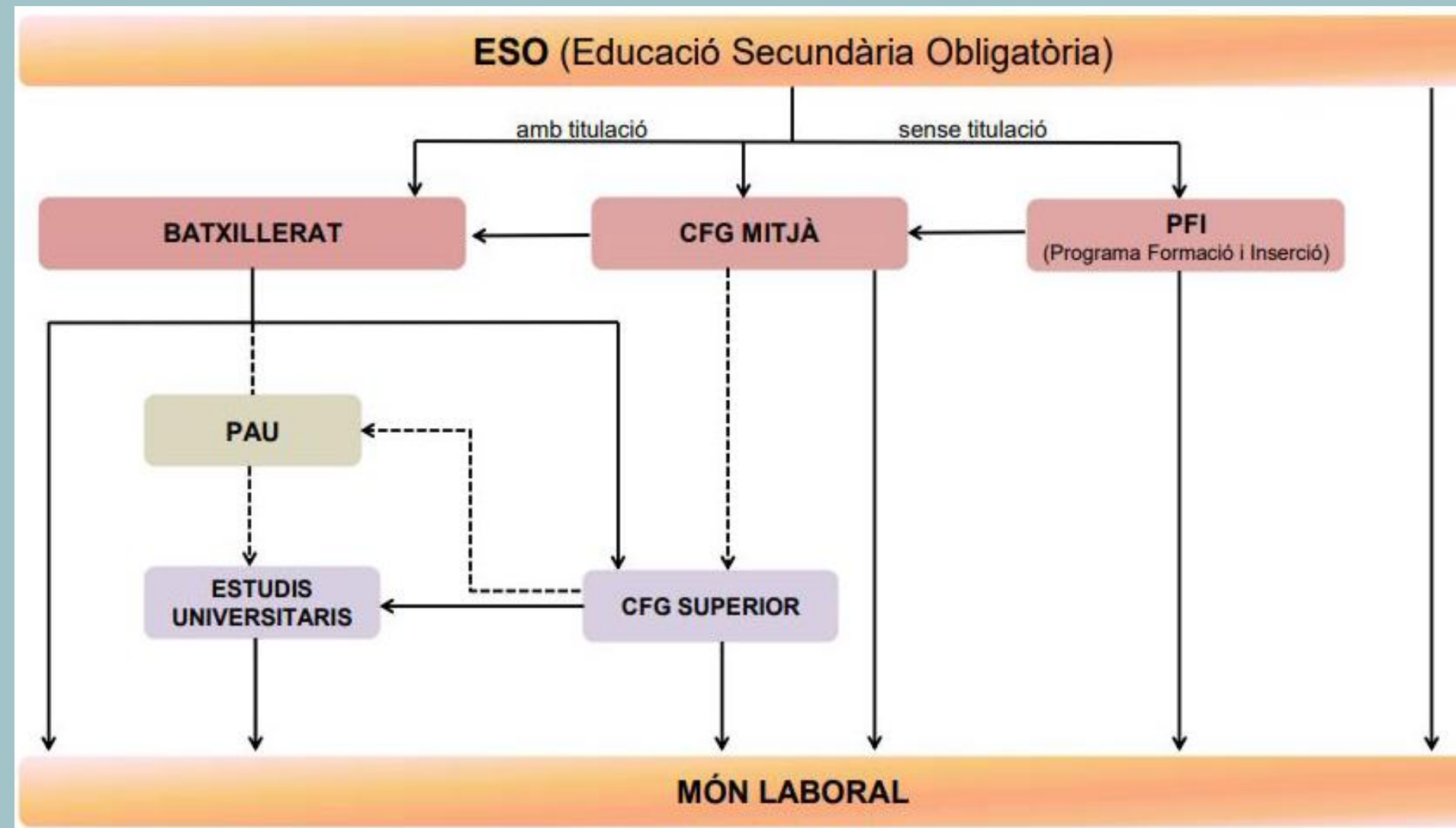
L'alumnat desenvolupa hàbits d'estudi independents, pensament crític i capacitat d'organització.

Itinerari personalitzat

Cada estudiant tria la modalitat que més el motiva, connectant interessos personals amb el seu futur acadèmic.

Treball diari

El progrés es construeix dia a dia. La constància i l'esforç són la clau de l'èxit en aquesta etapa.



Modalitats al nostre institut

El Batxillerat comprèn 2 cursos acadèmics i s'ofereix en diferents modalitats per adaptar-se als interessos de cada alumne/a:

 Música i Arts Escèniques

 Tecnològic

 Científic

 Humanístic

 Social



Què s'estudia?

Part comuna

Matèries comunes que garanteixen una formació general sòlida per a tot l'alumnat, independentment de la modalitat triada.

Part diversificada

Matèria obligatòria de modalitat que cursa tot l'alumnat d'una mateixa modalitat, més matèries optatives per a una formació específica i personalitzada.




Distribució d'hores

Distribució de les 30 hores setmanals entre matèries comunes, de modalitat i optatives a 1r i 2n curs:

Modalitat de batxillerat		Matèria obligatòria de modalitat de 1r curs
Arts	Arts plàstiques, imatge i disseny	Dibuix Artístic I
	Música i arts escèniques	Anàlisi Musical I o Arts Escèniques I
Ciències i tecnologia		Matemàtiques I
General		Matemàtiques Generals
Humanitats i ciències socials		Llatí o Matemàtiques Aplicades a les Ciències Socials I

Matèries	1r	2n
Llengua Catalana i Literatura	2	2
Llengua Castellana i Literatura	2	2
Llengua Estrangera	3	3
Educació Física	2	
Filosofia	2	
Història de la Filosofia		3
Història		3
Tutoria	1	1
Treball de Recerca		(*)
Matèria obligatòria de modalitat	4	4
Matèria de modalitat	4	4
Matèria de modalitat	4	4
Matèries optatives	6	4
TOTAL	30	30

1r Batxillerat — Matèries de modalitat

	Ciències i Tecnologia		Humanitats i Social		Arts Escèniques
	Tecnològic	Científic	Humanístic	Social	
Matèria obligatòria de modalitat					
4	Matemàtiques I		Llatí I	Matemàtiques aplicades a les Ciències Socials I	Arts Escèniques I
Modalitat 1					
4	Física i Química		Grec I	Economia	Anàlisi Musical I 
Modalitat 1					
4	Tecnologia i Enginyeria I	Biologia, Geologia i C Ambientals	Literatura Universal	Història del Món Contemporani	Llenguatge i Pràctica Musical

Optativa anual 1*			
4	Dibuix Tècnic Mòn clàssic Funcionament de l'Empresa Comunicació Audiovisual i Publicitat		
2	<table border="1"> <tr> <td> Psicologia Ampliació Química Creació literària </td> <td> Ampliació Biologia Advanced English Robòtica/Programació </td> </tr> </table>	Psicologia Ampliació Química Creació literària	Ampliació Biologia Advanced English Robòtica/Programació
Psicologia Ampliació Química Creació literària	Ampliació Biologia Advanced English Robòtica/Programació		
Optativa anual 2			
2	Ampliació Física Ampliació Geologia i Ciències Ambientals Biomedicina Disseny I (2D-3D) Taller de Creació Escènica Dret i Problemàtiques Socials Segona Llengua Estrangera Alemany		

Estudis orientatius
Ciències de la Salut: Biologia, Biotecnologia, Infermeria, Medicina
Enginyeria i tecnologia: Arquitectura, Enginyeries, Informàtica
Humanitats: Filologies, Història, Humanitats
Ciències Socials i Empresa: ADE, Comunicació, Dret, Economia, Màrqueting
Arts escèniques: Arts escèniques, Audiovisual, Comunicació

2n Batxillerat — Matèries de modalitat i optatives

Modalitat	Matèries de modalitat				Arts Escèniques
	Ciències i Tecnologia		Humanitats i Social		
Itinerari	Científic	Tecnològic	Humanístic	Social	
Obligatòries modalitat 4h	<input type="checkbox"/> Matemàtiques II		<input type="checkbox"/> Llatí II	<input type="checkbox"/> Matemàtiques aplicades a les Ciències Socials II	<input type="checkbox"/> Arts Escèniques II
Modalitat 4h	<input type="checkbox"/> Química II	<input type="checkbox"/> Tecnologia i Enginyeria II	<input type="checkbox"/> Grec II	<input type="checkbox"/> Geografia	<input type="checkbox"/> Anàlisi Musical II
			<input type="checkbox"/> Literatura Catalana		
Modalitat 4h	<input type="checkbox"/> Biologia II	<input type="checkbox"/> Dibuix Tècnic II	<input type="checkbox"/> Història de l'Art	<input type="checkbox"/> Funcionament de l'empresa i disseny de models de negoci	<input type="checkbox"/> Literatura dramàtica

2n Batxillerat — Matèries de modalitat i optatives

Optativa anual 4h	<ul style="list-style-type: none"><input type="checkbox"/> Física II<input type="checkbox"/> Llengua Estrangera Alemany II<input type="checkbox"/> Disseny<input type="checkbox"/> ODS<input type="checkbox"/> Literatura Castellana
----------------------	----------------------------------------------------------------------------------------------------------------------------------------------------------------------------------------------------------------------------------------------------------------------------------------

Abans de fer la tria

Consulteu la [Taula de ponderacions 2027](#) per conèixer quines matèries ponderen més per a cada grau universitari. Una bona elecció de matèries pot sumar fins a 4 punts extra a la nota d'admissió.

Treball de Recerca

El Treball de Recerca és un projecte fonamental del Batxillerat que permet a l'alumnat investigar un tema que li apassioni. Equival a la nota d'una matèria completa.

1

Format

Treball d'investigació individual amb part teòrica i part pràctica.

2

Inici a 1r curs

El procés de recerca comença durant el primer any de Batxillerat.

3

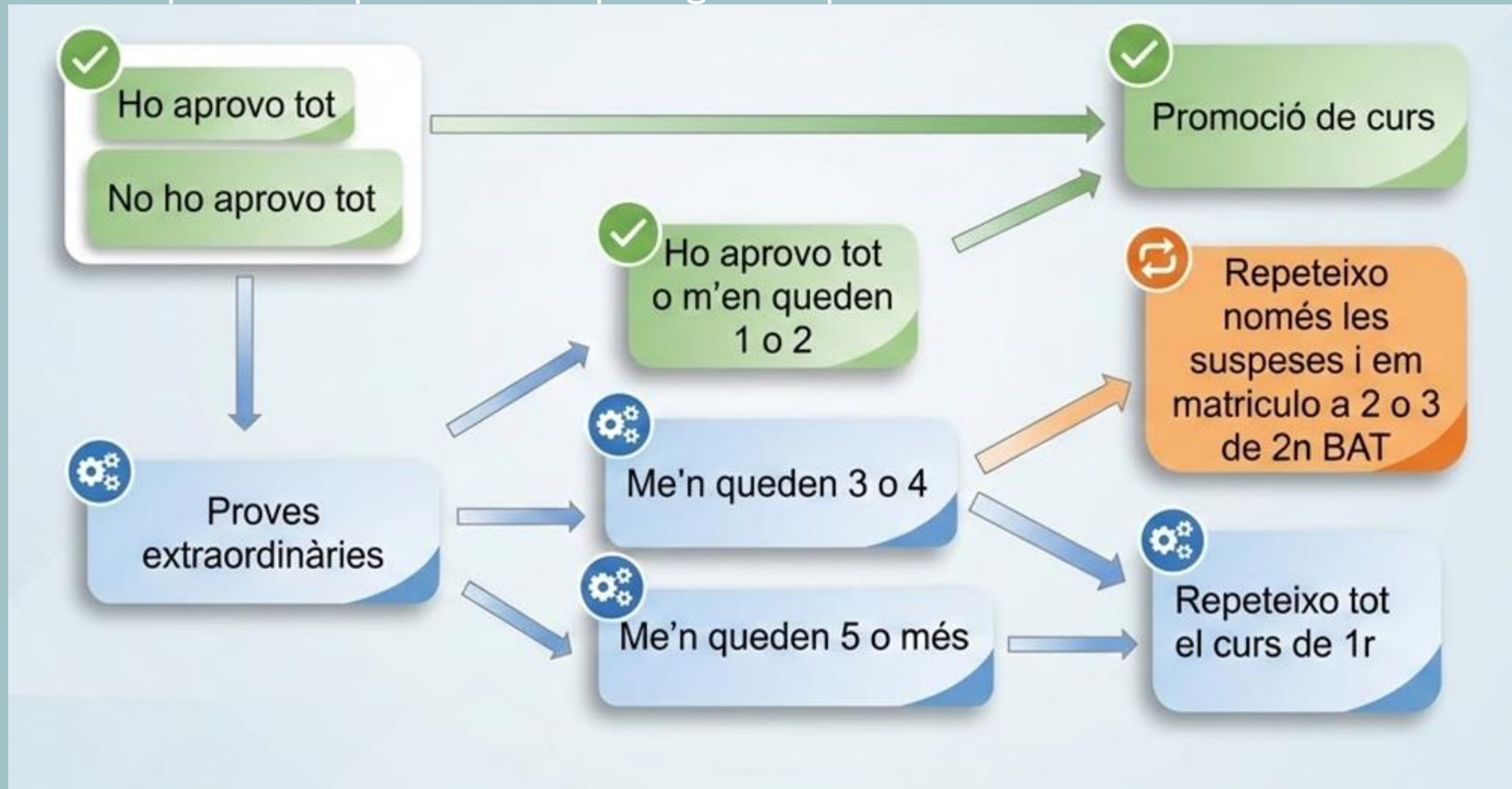
Lliurament a 2n curs

Es finalitza i presenta durant el primer trimestre del segon curs.

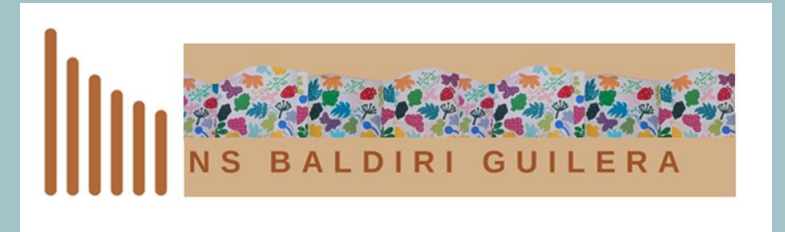


Promoció i permanència

criteris de promoció i permanència que regulen el pas entre cursos i la titulació al Batxillerat:



Títol Batxillerat



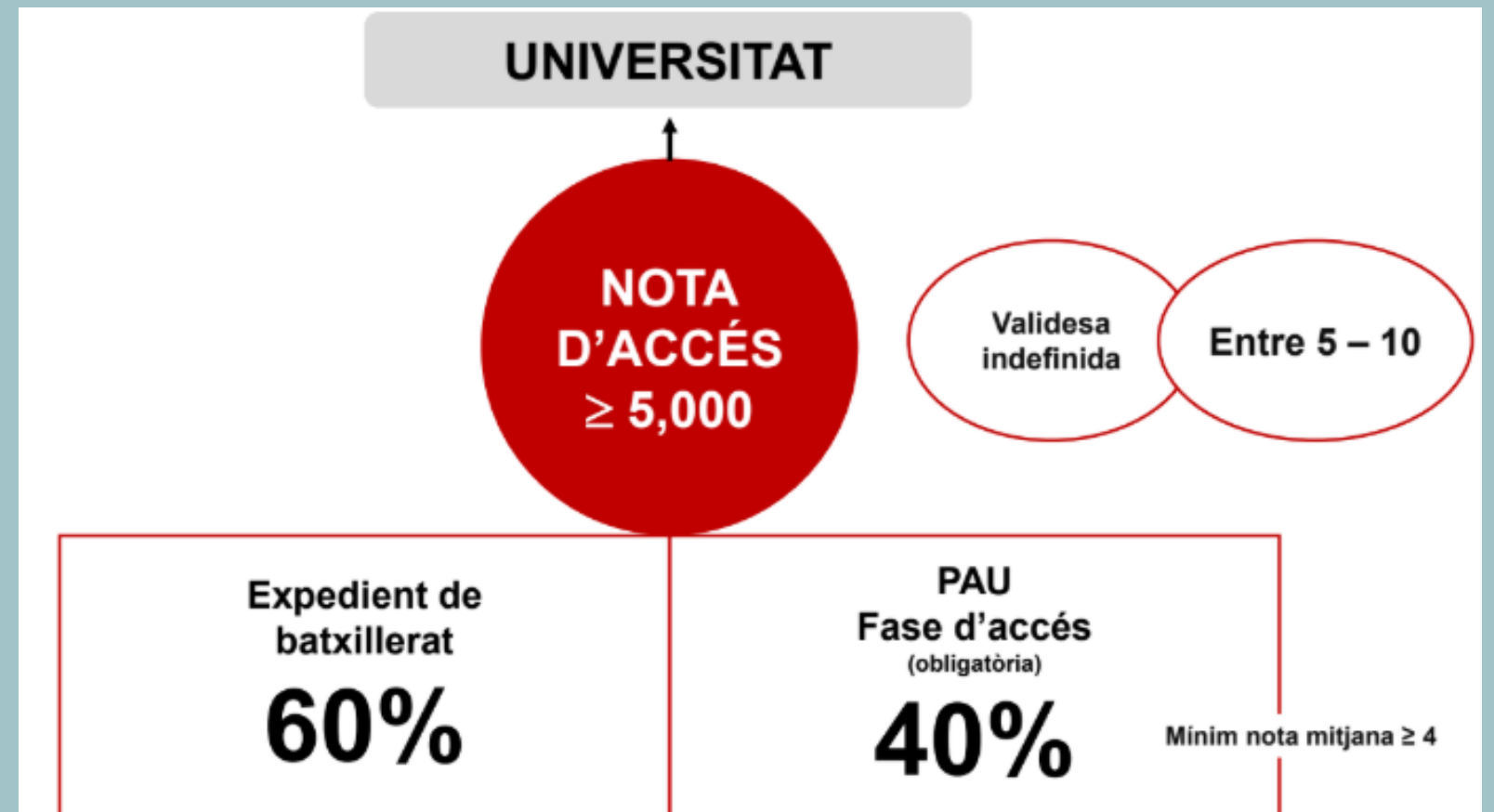
Obtenció: avaluació positiva de totes les matèries i del Treball de Recerca

La qualificació final de l'expedient de batxillerat:

- Se sumen les notes de totes les matèries de 1r i 2n de Batxillerat i es calcula la mitjana aritmètica.

Capacita per a l'accés a

- Cicles Formatius de Grau **Superior**.
- estudis **universitaris**, tot superant les PAU.



Fase General de les PAU



Matèries Comunes

- Llengua Catalana i Literatura
- Llengua Castellana i Literatura
- Llengua Estrangera
- Història / Història de la Filosofia

Modalitat

Matèria Obligatòria de Modalitat



Qualificació Fase General:

Màxim 10 punts

Nota d'Admissió a la Universitat

Qualificació per matèria:
Nota ≥ 5

Les qualificacions de la fase d'admissió són vàlides durant **el curs que s'iniciï immediatament després** de la superació de la prova i **dels dos cursos acadèmics següents a aquest**

Fase General

Nota d'accés — Màx. 10

Fase Específica

Nota ponderada de les matèries de modalitat — Fins a 4 punts més

Nota d'admissió ponderada: Màx. 14

Nota de tall: quan l'oferta és inferior a la demanda.

Abans de fer la tria

Consulteu la [Taula de ponderacions 2027](#) per conèixer quines matèries ponderen més per a cada grau universitari. Una bona elecció de matèries pot sumar fins a 4 punts extra a la nota d'admissió.

Generalitat de Catalunya
Consell Interuniversitari de Catalunya
Oficina d'Accés a la Universitat

2027

Ponderació de les matèries de modalitat de 2n de batxillerat per a l'accés a la universitat a la preinscripció universitària a Catalunya		U n i v e r s i t a t	B r a n c a	Anàlisi Musical	Arts Escèniques	Biologia	Ciències Generals	Cor i tècnica Vocal	Dibuix Artístic	Dibuix Tècnic	Dibuix Tècnic aplicat a les Arts Plàstiques i el Disseny	Disseny	Física	Fonaments Artístics (Fonaments de les Arts)	Funcionament de l'Empresa i Models de Negoci (Economia de l'Empresa)	Geografia	Geologia i Ciències Ambientals (Ciències de la Terra i Medi Ambient)	Història de la Música i de la Dansa	Història de l'Art	Literatura Castellana	Literatura Catalana	Literatura Dramàtica	Llengua i Cultura Gregues (Grec)	Llengua i Cultura Llatines (Llatí)	Matemàtiques	Matemàtiques Aplicades a les CC.SS	Moviments culturals i artístics	Química	Tècniques d'Expressió Gràficoplàstica	Tecnologia i Enginyeria (Tecnologia Industrial)
Grau	Branques de Coneixement AH: Arts i Humanitats C: Ciències CS: Ciències de la Salut CSJ: Ciències Socials i Jurídiques EA: Enginyeria i Arquitectura																													
41029	Administració d'Empreses i Gestió de la Innovació "Tecnocampus"	UPF	CSJ			0,2							0,2	0,2	0,2										0,2	0,2		0,2		
41036	Administració d'Empreses i Gestió de la Innovació "Tecnocampus" (Docència en Anglès)	UPF	CSJ			0,2							0,2	0,2	0,2										0,2	0,2		0,2		
41041	Administració d'Empreses i Gestió de la Innovació / Màrqueting i Comunitats Digitals "Tecnocampus" (Simultaneïtat)	UPF	CSJ	0,2	0,2	0,2		0,2	0,2		0,2	0,2	0,2	0,2	0,2	0,2			0,2				0,2	0,2	0,2	0,2	0,2	0,2	0,2	
41035	Administració d'Empreses i Gestió de la Innovació / Turisme i Gestió del Lleure "Tecnocampus" (Simultaneïtat)	UPF	CSJ	0,1	0,1	0,2	0,2	0,1					0,2	0,2	0,2	0,2			0,2				0,2	0,2	0,2	0,2	0,2	0,2	0,2	
11033	Administració i Direcció d'Empreses	UB	CSJ			0,2							0,2		0,2	0,2									0,2	0,2		0,2		
21014	Administració i Direcció d'Empreses	UAB	CSJ			0,2							0,2		0,2	0,2									0,2	0,2		0,2		
21099	Administració i Direcció d'Empreses (Docència en Anglès)	UAB	CSJ			0,2							0,2		0,2	0,2									0,2	0,2		0,2		
61077	Administració i Direcció d'Empreses i Transformació de Negoci "Centre Universitari EAE"	UdL	CSJ			0,2							0,2		0,2	0,2									0,2	0,2		0,2		

Funcionament del institut



- Horari de 8 a 14:30. Esbarjo de 11:00 a 11:30h
- Tres grups a 1r Batxillerat i 3 grups a 2n Batxillerat
- Avaluacions:
 - 1r BAT: preavaluació (octubre), 3 avaluacions, avaluació final ordinària, avaluació extraordinària (juny).
 - 2n BAT: 3 avaluacions, avaluació final ordinària (maig), avaluació extraordinària (juny).
- Setmanes de proves: quan finalitzen els trimestres es dediquen 4 dies a fer exàmens de les matèries seguint el model de les PAU. Cada examen dura 1:30 h, no hi ha classes i s'habiliten espais per estudiar.

Espais singulars



Laboratoris

Biologia i Geologia, Física i Química

Creació

Aula plató, Arts Escèniques, Dibuix i Música.

Tecnologia, esports

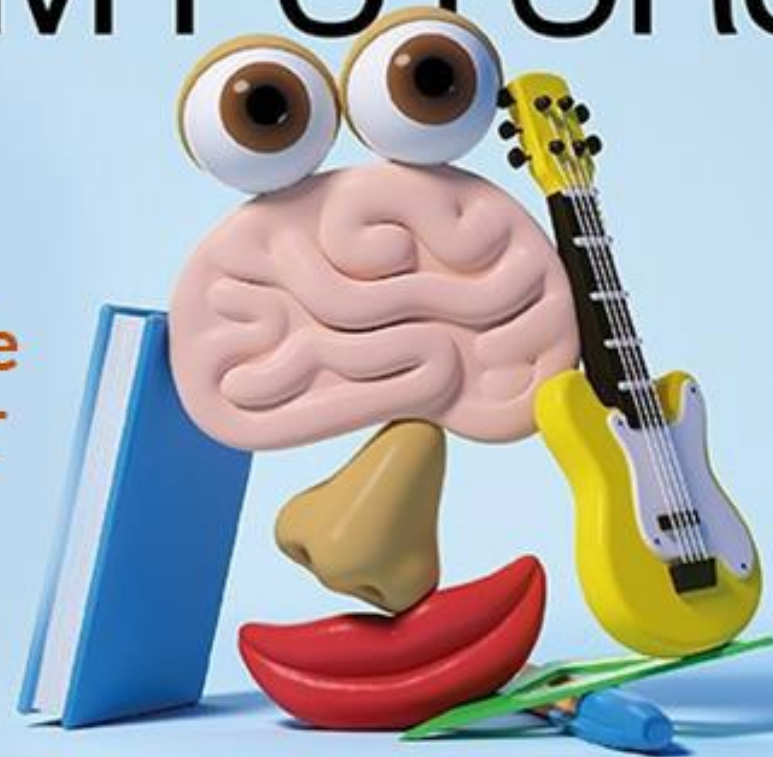
Tallers i aula d'informàtica

Preinscripció

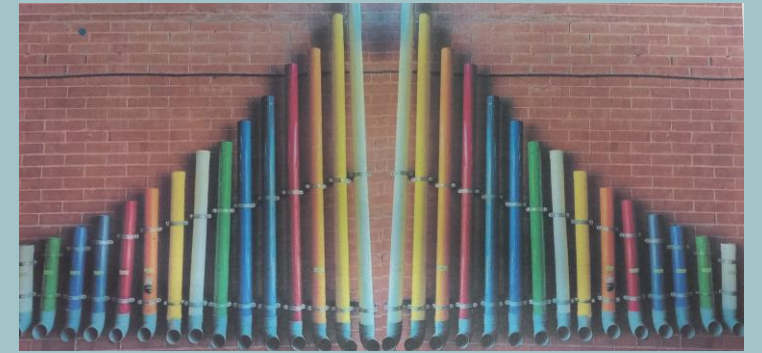
CURS 2026-27

CONSTRUÏM FUTURS

Del 9 al 16 d'abril de 2026:
presentació de sol·licituds de
PREINSCRIPCIÓ BATXILLERAT



Matrícula: del 18 al 30 de juny de 2026



VINA A REBRE SUPORT
DES DE LA NOSTRA
SECRETARIA O TRUCANT
A 933791895

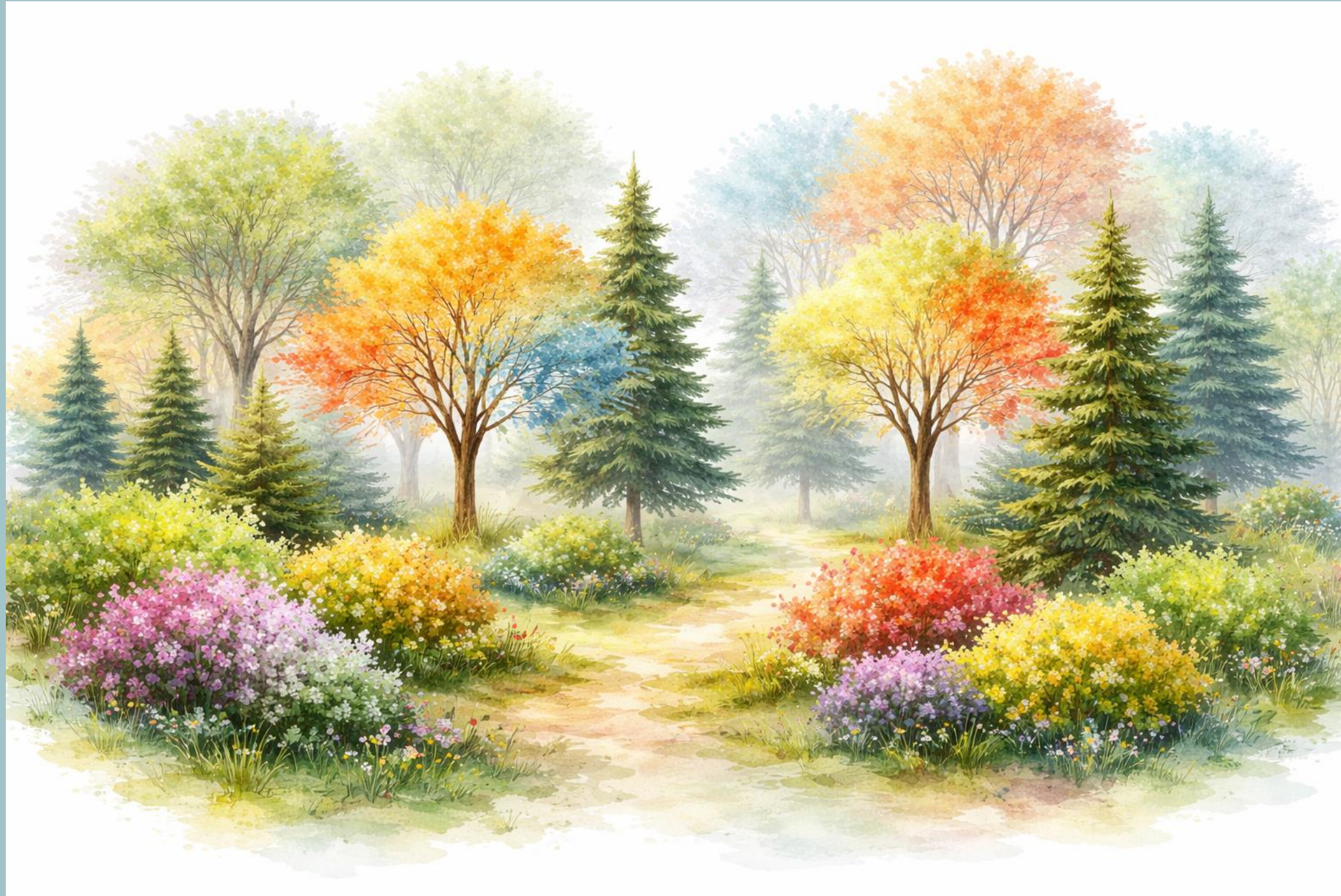
Horari Secretaria:

8-13:30h dilluns a divendres

16-17:30h dilluns

secretaria@baldiri.info

<https://agora.xtec.cat/ies-baldiri/>



GRÀCIES PER
LA VOSTRA
CONFIANÇA

**“No busquem camins
fàcils, sinó camins
que ens facin créixer,
junts i amb sentit.”**