



# ESTUDIAR A L'INSTITUT BAIX MONTSENY

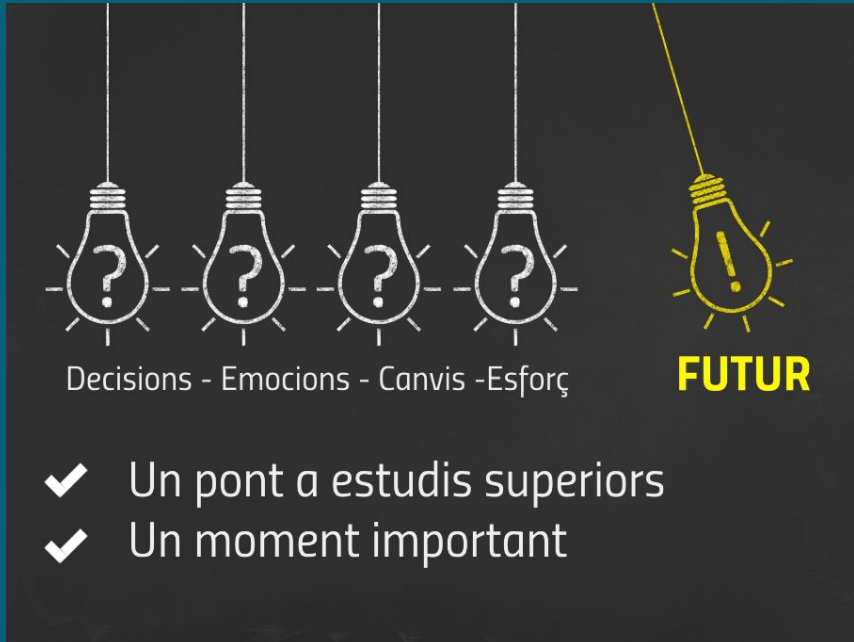
**Presentació Batxillerat curs 24-25**



ESO

BAT

# Què és el batxillerat?



Decisions - Emocions - Canvis - Esforç

**FUTUR**

- ✓ Un pont a estudis superiors
- ✓ Un moment important

- Un pont a estudis superiors
- Un moment important

**El batxillerat et dona una bona base per als estudis posteriors**

Per fer batxillerat és important que em conegui!



‘Conèixer-nos ens ajuda a assolir els nostres objectius’

# Com organitzem el batxillerat?

- ☐ Horaris:  
8.30-15.00  
2 patis
- ☐ Matèries comunes
- ☐ Matèries de modalitat
- ☐ Matèries optatives

	dilluns	dimarts	dimecres	dijous	divendres
8.30-9.25					
9.25-10.20					
10.20-10.50	<b>PATI</b>				
10.50-11.45					
11.45-12.40					
12.40-13.00	<b>PATI</b>				
13.00-14.00					
14.00-15.00					

# 3 MODALITATS DE BATXILLERAT



**Científic -tecnològic**



**Social - humanístic**



**Artístic - Plàstic**



**General**



**Artístic - Escènic**

# Matèries comunes (12h)

MATÈRIES	1r	2n
Llengua Catalana i Literatura	2	2
Llengua Castellana i Literatura	2	2
Llengua Estrangera	3	3
Educació Física	2	-
Filosofia	2	-
Història de la Filosofia	-	3
Història	-	3
Tutoria	1	1
Treball de Recerca	*	*

# Matèries de modalitat (9h)

TIPUS	Científic -tecnològic	Social - humanístic	Artístic - Plàstic
<b>OBLIGATÒRIA</b>	- Matemàtiques I	- Matemàtiques Aplicades I - Llatí	- Dibuix Artístic I
<b>DUES A ESCOLLIR</b>	- Biologia I - Geologia i ciències ambientals I - Física I - Química I - Tecnologia I - Dibuix Tècnic I	- Economia - Història del món cont. - Grec - Literatura Universal	- Volum - Cultura Audiovisual - Dibuix Tècnic I



# Matèries de optatives (9h)

TIPUS	Científic- tecnològic, Humanístic-social	Artístic-Plàstic	
<b>ANUAL (Franja 1)</b>	<ul style="list-style-type: none"> <li>→Biomedicina</li> <li>→Programació</li> <li>→Psicologia</li> <li>→Física</li> </ul>	<ul style="list-style-type: none"> <li>→Món Clàssic</li> <li>→Psicologia</li> <li>→Empresa</li> <li>→Francès</li> </ul>	<ul style="list-style-type: none"> <li>→Fotografia i cinema</li> </ul>
<b>TRIMESTRAL (Franja 2)</b>	<ul style="list-style-type: none"> <li>→Reptes científics (biologia i geologia)</li> <li>→Programació i eines tecnològiques</li> <li>→Destreses matemàtiques aplicades a la ciència i a la tecnologia</li> </ul>	<ul style="list-style-type: none"> <li>→Creació literària</li> <li>→Problemàtiques socials</li> <li>→Màrqueting</li> </ul>	<ul style="list-style-type: none"> <li>→Publicitat</li> </ul>
<b>TRIMESTRAL (Franja 3)</b>	<ul style="list-style-type: none"> <li>→Reptes científics (física i química)</li> <li>→Robòtica i disseny 2D i 3D</li> </ul>	<ul style="list-style-type: none"> <li>→Estadística aplicada a les ciències socials</li> <li>→Ciutadania, política i dret</li> <li>→Comunicació audiovisual</li> </ul>	<ul style="list-style-type: none"> <li>→ Disseny 2D i 3D</li> </ul>

# Modalitat Humanística i Social

<b>Matèria de modalitat obligatòria:</b>	Llatí (humanístic)
	Matemàtiques Aplicades a les Ciències Socials (Social)
<b>Matèria de modalitat 1</b>	Literatura Universal
	Economia
<b>Matèria de modalitat 2</b>	Grec
	Història del món
<b>FRANJA 1 Optativa Anual</b>	Món Clàssic
	Empresa
	Psicologia
	Francès
<b>FRANJA 2 Optativa Trimestral 1</b>	Problemàtiques socials
	Creació Literària
	Màrqueting
<b>FRANJA 3 Optativa Trimestral 2</b>	Estadística aplicada a les ciències
	Ciutadania, política i dret
	Comunicació Audiovisual

# Modalitat Científica i Tecnològica

<b>Matèria de modalitat obligatòria:</b>	Matemàtiques
<b>Matèria de modalitat 1</b>	Tecnologia Biologia
<b>Matèria de modalitat 2</b>	Dibuix Tècnic Química
<b>FRANJA 1 Optativa Anual</b>	Física Geologia i Ciències Ambientals Psicologia Biomedicina
<b>FRANJA 2 Optativa Trimestral 1</b>	Reptes científics (Biologia i Geologia) Destreses matemàtiques aplicades a les ciències i les enginyeries Programació i eines tecnològiques
<b>FRANJA 3 Optativa Trimestral 2</b>	Robòtica / Disseny 2D i 3D Reptes Científics (Física i Química)

# Modalitat Artística

<b>Matèria de modalitat obligatòria:</b>	Dibuix Artístic
<b>Matèria de modalitat 1</b>	Volum
<b>Matèria de modalitat 2</b>	Cultura Audiovisual
<b>FRANJA 1 Optativa Anual</b>	Fotografia i cinema
	Dibuix tècnic
<b>FRANJA 2 Optativa Trimestral 1</b>	Publicitat
	Destreses matemàtiques aplicades a les ciències i les enginyeries
<b>FRANJA 3 Optativa Trimestral 2</b>	Disseny 2D i 3D

# Com triar la modalitat i l'itinerari



No sé què vull estudiar

No sé què vull fer després de batxillerat

Sé quina modalitat, però no sé quin itinerari triar

Tinc clara la carrera però no sé què he de triar

Ponderacions per a la qualitat de 2n de batxillerat per a l'accés a la inscripció universitària a Catalunya

**Grau**

- Branques de Coneixement**
- AH: Arts i Humanitats
  - C: Ciències
  - CS: Ciències de la Salut
  - CSJ: Ciències Socials i Jurídiques
  - EA: Enginyeria i Arquitectura

		U n i v e r s i t a t	B r a n c a	Anàlisi Musical	Arts Escèniques	Biologia	Ciències Generals	Dibuix Artístic	Dibuix Tècnic	Disseny	Física	Fonaments Artístics (Fonaments de les Arts)	Funcionament de l'Empresa i Models de Negoci (Economia de l'Empresa)	Geografia	Geologia i Ciències Ambientals (Ciències de la Terra i Medi Ambient)	Història de la Música i de la Dansa	Llengua i Cultura Gregues (Grec)	Llengua i Cultura Llatines (Llatí)	Història de l'Art	Literatura Castellana	Literatura Catalana	Literatura Dramàtica	Matemàtiques	Matemàtiques Aplicades a les CC.SS	Química	Tecnologia i Enginyeria (Tecnologia Industrial)	Cultura Audiovisual	Electrònica	Història de la Filosofia	Literatura Universal (No impartida a Catalunya)
41029	Administració d'Empreses i Gestió de la Innovació "Tecnocampus"	UPF	CSJ			0,2					0,2		0,2	0,2									0,2	0,2	0,2				0,2	
41036	Administració d'Empreses i Gestió de la Innovació "Tecnocampus" (Docència en Anglès)	UPF	CSJ			0,2					0,2		0,2	0,2									0,2	0,2	0,2				0,2	
41041	Administració d'Empreses i Gestió de la Innovació / Màrqueting i Comunitats Digitals "Tecnocampus" (Simultaneïtat)	UPF	CSJ	0,2	0,2	0,2				0,2	0,2	0,1	0,2	0,2			0,2	0,2	0,2				0,2	0,2	0,2	0,2		0,2		0,2
41035	Administració d'Empreses i Gestió de la Innovació / Turisme i Gestió del Lieure "Tecnocampus" (Simultaneïtat)	UPF	CSJ	0,1	0,1	0,2					0,2	0,2	0,2	0,2			0,2	0,2	0,2				0,2	0,2	0,2				0,2	
11033	Administració i Direcció d'Empreses	UB	CSJ			0,2					0,2		0,2	0,2									0,2	0,2	0,2				0,2	
21014	Administració i Direcció d'Empreses	UAB	CSJ			0,2					0,2		0,2	0,2									0,2	0,2	0,2				0,2	
21099	Administració i Direcció d'Empreses (Docència en Anglès)	UAB	CSJ			0,2					0,2		0,2	0,2									0,2	0,2	0,2				0,2	
31002	Administració i Direcció d'Empreses "Centre Universitari EAE"	UPC	CSJ			0,2					0,2		0,2	0,2									0,2	0,2	0,2				0,2	
31107	Administració i Direcció d'Empreses "Centre Universitari EAE" (docència en anglès)	UPC	CSJ			0,2					0,2		0,2	0,2									0,2	0,2	0,2				0,2	
31108	Administració i Direcció d'Empreses "Centre Universitari EAE" (semipresencial)	UPC	CSJ			0,2					0,2		0,2	0,2									0,2	0,2	0,2				0,2	
31001	Administració i Direcció d'Empreses "EUNCET"	UPC	CSJ			0,2					0,2		0,2	0,2									0,2	0,2	0,2				0,2	
31072	Administració i Direcció d'Empreses "EUNCET" (Semipresencial)	UPC	CSJ			0,2					0,2		0,2	0,2									0,2	0,2	0,2				0,2	
41008	Administració i Direcció d'Empreses	UPF	CSJ			0,2					0,2		0,2	0,2									0,2	0,2	0,2				0,2	

Vull fer psicologia  
Tinc un perfil social



Psicologia

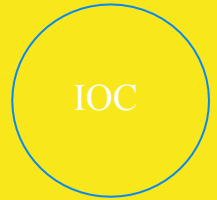
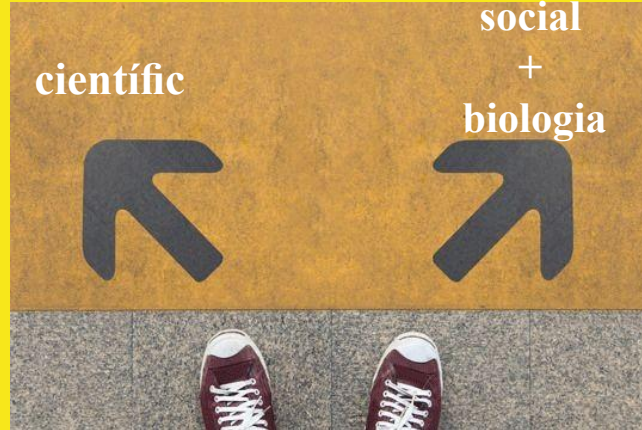


Ponderació de les matèries de modalitat de 2n de batxillerat per a l'accés a la universitat a la preinscripció universitària a Catalunya

Grau	Branques de Coneixement	U n i v e r s i t a t																														
		UB	UAB	UdL	UdG	URV	Uve-ucc	Autònoma de Barcelona	Autònoma de Madrid	Biologia	Ciència de la Terra i del Medi Ambient	Cultura Audiovisual	Dibuix Artístic	Dibuix Tècnic	Disseny	Economia del l'Empresa	Electrònica	Física	Fonaments de les Arts	Geografia	Grec	Història de la Filosofia	Història de l'Art	Literatura Catalana	Literatura Castel·lana	Literatura Catalana	Llatí	Matemàtiques	Matemàtiques Aplicades a les CCSS	Química	Tecnologia Industrial	
11047	Psicologia	UB	CS							0,2						0,1	0,1											0,2	0,2		0,1	
21081	Psicologia	UAB	CS							0,2						0,1	0,1						0,1						0,2	0,2		0,1
61020	Psicologia	UdL	CS							0,2						0,1	0,1						0,1						0,2	0,2		0,1
81033	Psicologia	UdG	CS							0,2						0,1	0,1						0,1						0,2	0,2		0,1
71022	Psicologia	URV	CS							0,2						0,1	0,1						0,1						0,2	0,2		0,1
91022	Psicologia	Uve-ucc	CS							0,2						0,1	0,1						0,1						0,2	0,2		0,1

Biologia

mates  
mates aplicades  
CCSS



# La tutoria

- ❑ Els tutors i tutores són voluntaris
- ❑ Són el referent del centre per als alumnes i les seves famílies
- ❑ Fan acollida, acompanyament i orientació de futur
- ❑ Organitzen xerrades de motivació i valor
- ❑ Reben suport de la psicopedagoga del centre
- ❑ Activitats de cohesió de grup i coneixença a principi de curs
- ❑ Acte de graduació a 2n de BAT





# El treball de recerca - TR



- Individual
- Durada d'un curs i mig
- Cada alumne/a té un tutor especialista en l'àmbit del TR
- Es valora tant el procés com el producte final
- Participem i assistim al fòrum de TR del Baix Montseny
- A 1r assisteixen a les exposicions de 2n
- Té un pes 10% de la nota global de batxillerat

- ❑ Assistència obligatòria → important per aprovar
- ❑ Enviament d'incidències
- ❑ Butlletins al final de cada avaluació:
  - desembre
  - març
  - Juny
- ❑ Per passar a 2n cal tenir totes les matèries aprovades amb un màxim de 2 excepcions

## Opcions de repetició:

- 3 o 4 matèries suspeses → repetició de tot el curs
  - només les pendents: soltes + 2/3 de 2n
- + de 4 matèries suspeses → repetició de tot el curs

## La selectivitat - proves PAU

### Les millors notes del Vallès a la selectivitat

Són les que han aconseguit una noia de Granollers, Laia Serradesanferm, i una altra de Sant Celoni, Marina Segura. Totes dues han arribat al 9,7 a la fase general de la selectivitat i totes dues volen estudiar Física a la universitat. Serradesanferm ha estudiat a l'escola Cervetó, i Marina Segura, a l'Institut Baix Montseny. Segons les dades recollides per EL 9 NOU als instituts, elles encapçalen les notes més altes d'enguany. La tercera millor estudiant ha estat Helena Martínez, alumna de l'Escola Municipal de Treball (EMT) de Granollers, que ha obtingut un 9,6.

© BIELLA I BORDA

El 99% de l'alumnat que es presenta la supera

- ▣ Mencions honorífiques a les millors notes de les PAU  
+ de 9 a la fase comuna
- ▣ Premis extraordinaris de batxillerat  
+ de 8,75 de mitjana

***Preparem l'alumnat a fer les proves de selectivitat***

# Ajudem a treure el millor de cadascú



Sortides de cohesió a principi de curs



Estades esportives



Comissió lila  
i LGTBI



Associació  
d'estudiants



# Sortides i activitats curriculars per reforçar els aprenentatges



Tallers i xerrades d'emprenedoria i empresa

Viatge a Mauthausen



Ruta dels refugiats-Sud França



Sortides de bio i física a la UAB



Setmana de la ciència



Classe de Ioga trimestral



Participació en concursos



Participació proves cangur



Col.laboració amb la Taula Rodona



Acte de graduació

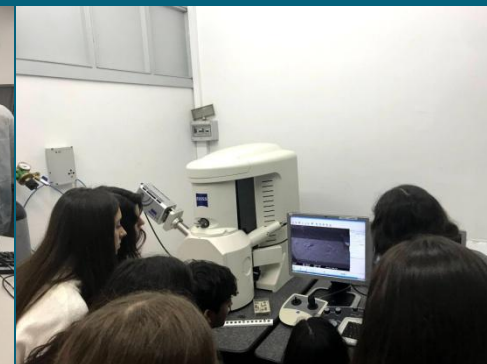


Organització Congrés de Geografia del Baix Montseny





Participació Olimpíada  
de Biologia de  
Catalunya

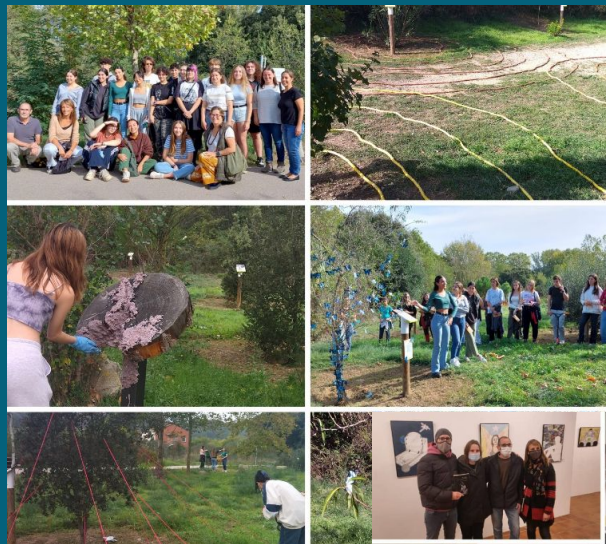


Sortides de bio i física a la UAB

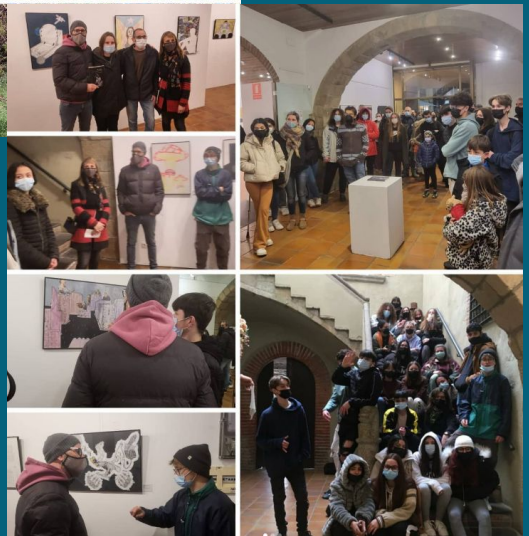


Sortides d'entorn CTMA

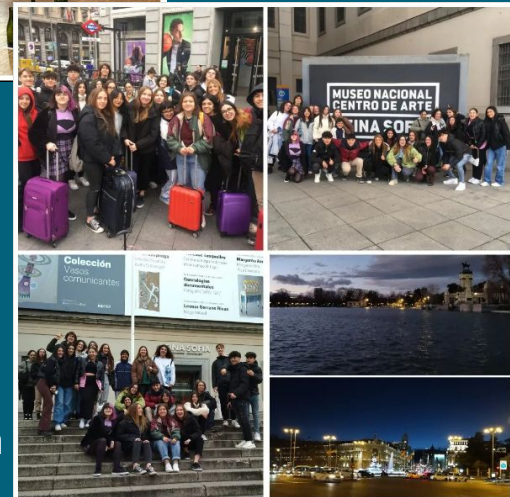




Participació i muntatge exposicions



Artistes a l'aula



Viatge a Arco

# LES NOSTRES INSTAL·LACIONS



# El gimnàs



# Exteriors



# La biblioteca



# Laboratori de química



# Taller de tecnologia



# Tallers de mecatrònica



# Aula de dibuix





# Sala d'actes



# La cantina



## Dades d'interès

## Portes obertes famílies- DISSABTE 13 ABRIL 10h – ARTÍSTIC 12h

### Preinscripció

- ❑ Quan? Del 18 al 25 d'abril
- ❑ Com? telemàticament ( link al web de l'institut)
- ❑ Centres adscrits accés directe (Baix Montseny, La Tordera, Pallerola, Cor de Maria, i La Salle)  
BAT artístic per nota mitjana ESO
- ❑ Atenció! Formulari tria d'itinerari (enllaç correu preinscripció)

### Matrícula

- ❑ Quan? Del 21 de juny a l'1 de juliol
- ❑ Com? telemàticament ( link al web de l'institut)

<https://preinscripcio.gencat.cat/ca/es tudis/batxillerat/informat/calendari/>

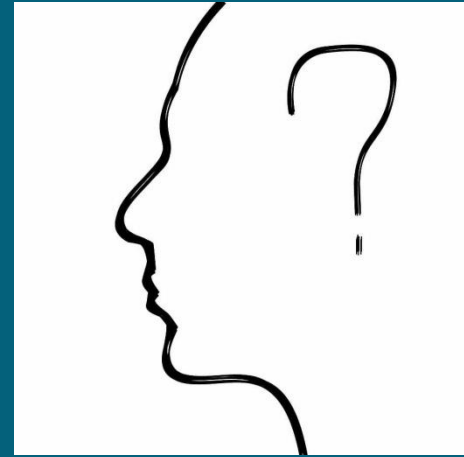
### Transport

- ❑ Bus interurbà
- ❑ Bus escolar del Consell Comarcal (si hi ha places lliures)

# Calendari

Data	Descripció del tràmit
13 d'abril 10h/12h artístic	<a href="#">Jornades de Portes Obertes</a>
16 d'abril 2024	Oferta inicial de places escolars
	<b>Preinscripció</b>
Del 18 al 25 d'abril	Presentació sol·licituds
Fins 26 d'abril	Presentació de documentació
17 de maig	Llista de sol·licituds amb puntuació provisional
Del 17 al 23 de maig	Presentació de reclamacions
29 de maig	Llista de sol·licituds amb la puntuació un cop resoltes les reclamacions
29 de maig	Sorteig per resoldre les sol·licituds de preinscripció empatades en punts
3 de juny	Llista ordenada
20 de juny	Oferta final de places escolars
20 de juny	Llista d'alumnes admesos i llista d'espera
	<b>Matricula</b>
21 de juny a l'1 de juliol	Matriculació dels alumnes preinscrits a batxillerat amb plaça assignada

Torn obert de preguntes





**Institut  
Baix Montseny**  
Sant Celoni

**GRÀCIES PER LA VOSTRA ATENCIÓ!**