

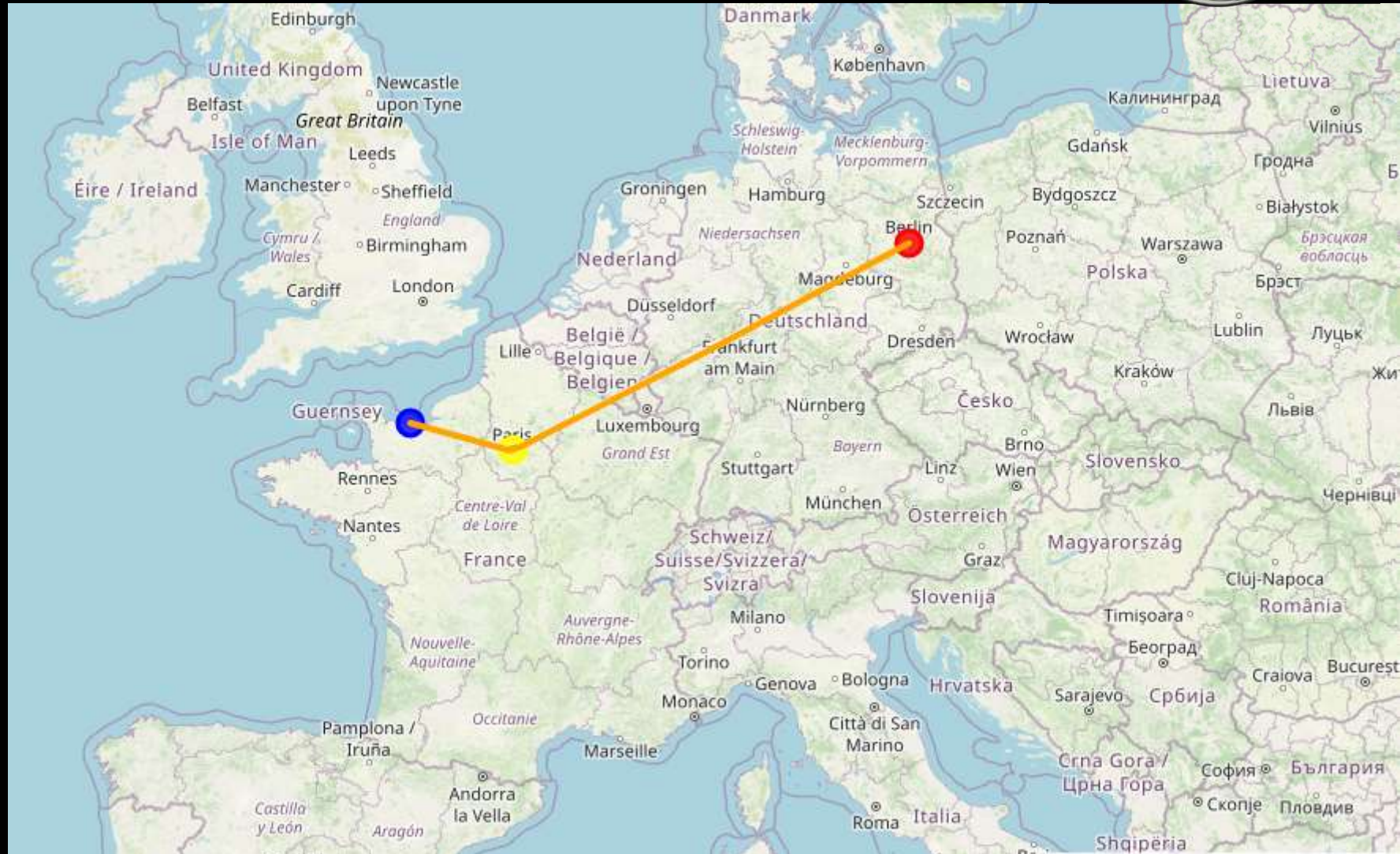
TOUR DE LA II GUERRA MUNDIAL





UNA EXPERIÈNCIA DE GUERRA



TOUR DE LA IIGM



PROGRAMA DEL VIATGE

HORES	DIUMENGE 14/06	DILLUNS 15/06	DIMARTS 16/06	DIJMECRES 17/06	DIJOUS 18/06	DIVENDRES 19/06
8-8:30	07.30 Trasllat a l'aeroport de BCN 	8:30h ESMORZAR A L'HOTEL	8:30h ESMORZAR AL HOSTEL 	8:30 ESMORZAR AL HOSTEL	8:30h ESMORZAR AL HOSTEL 	8:30 ESMORZAR AL HOSTEL
9-13	11.35h. Sortida del vol a Nantes 13.00 Arribada a l'aeroport 13.10 Trasllat a Caen 	9.30/10.00h VISITA A LES PLATGES DE NORMANDIA, CEMENTIRI AMERICÀ I MUSEU DELS PARACAUGUDISTES 	10.00H VISITA AL MUSEU DE L'ALLIBERACIÓ+BUNKER  13:00 ENTRADA AL MEMORIAL DE LA SHOAH	TEMPS LIURE  11.00 Trasllat a l'aeroport de Paris 	9.30-13.30 VISITA GUIADA TOUR DE LA SEGONA GUERRA MUNDIAL 	10:00-13:00 VISITA AL STORY BUNKER DE BERLIN 
13-15	DINAR EN RUTA	DINAR LLIURE	DINAR LLIURE	DINAR LLIURE	DINAR LLIURE	DINAR LLIURE
15-18	18:00 Arribada a CAEN CHEK IN ALLOTJAMENT Xerrada introductoria al Memorial de Caen 	15.00 trasllat a París 	Passejada pel Sena per buscar les 12 plaques commemoratives de la novena companyia Republicana  18:30 CREUER PEL SENA 	15.10H-17:15h VOL A BERLÍN Trasllat al hostel. 	15:30-17:00 VISITA AL REICHTAG 	15:00 Trasllat a Oraninburg  16:00 VISITA AL CAMP DE CONCENTRACIÓ DE SACHENHUASEN 
19-20	TEMPS LIURE  Visita lliure a CAEN Sopar	19.00 allotjament TEMPS LIURE	20:30 Sopar al restaurant Rivoli 	19:00 Allotjament 20:30 Sopar al hostel  TEMPS LIURE	TEMPS LIURE 	18:00 Trasllat a l'aeroport de Berlin Sortida del vol en direcció Barcelona 22.00h 
21.00	Descans al Hostel	Sopar i Club 21-02h	Visita nocturna París	Visita nocturna Berlin	Sopar i Disco (20-/2100h)	00.45 Arribada a Barcelona 1.15 Trasllat a l'Institut en autocar



FRANÇA



NORMANDIA

DIUMENGE 14/06/2026

- 07.30 H. SORTIDA DE L'INSTITUT



- 11:35 H. SORTIDA DEL VOL A NANTS



- 13.10 H TRASLLAT A CAEN



- 18.00 H. ARRIBADA- ALLOTJAMENT.
- 19.00 H. XERRADA INTRODUCTORIA AL MEMORIAL DE CAE
- 20.00 H. TEMPS LLIURE A CAEN I SOPAR

18.00H ALLOTJAMENT CAEN



INFORMACIÓ	XXX Estrelles
Wifi Gratuït	Esmorzar continental bufet
Distribució habitacions	27 Hab de 2 i 3 Triples



19.00H-20.30 PRIMERA PRESA DE CONTACTE SOBRE LA IIGM

XERRADA INTRODUCTORIA AL

MEMORIAL DE CAEN

PER L'ASSUMPTA MONTELLÀ

#CAEN-NORMANDIE
Memorial
CITÉ DES MÉMOIRES



- PÍNDOLES SOBRE LA GUERRA CIVIL ESPANYOLA
- PÍNDOLES SOBRE L'EXILI REPUBLICÀ ESPANYOL
- PINDOLES SOBRE LA SEGONA GUERRA MUNDIAL
- OCUPACIÓ ALEMANYA DE FRANÇA
- LA FRANÇA LLIURE I LA FRANÇA OCUPADA
- DEPORTACIÓ A MAUTHAUSEN
- CAMPS D'INTERNAMENT FRANCESOS. ARGELERS
- LA MATERNITAT D'ELNA



ASSUMPTA MONTELLÀ I CARLOS

- **Historiadora i escriptora catalana**
- **Autora del llibre La Maternitat d'Elna. Un dels llibres més venuts a Catalunya**
- **Especialista en estudis sobre la Segona Guerra Mundial i el Desembarcament de Normandia.**



ARGELERS I LA MATERNITAT D'ELNA



LA MATERNITAT D'ELNA

BRESSOL DELS EXILIATS

ASSUMPTA MONTELLÀ

PRÒLEG DE JOSEP M. SOLÉ I SABATÉ



ara
L.LIBRES

SÈRIE
H



20.30 -00.00 VISITA LLIURE A LA
CIUTAT DE CAEN

TEMPS LLIURE





DIULLUNS 15/06/2026

08:30 H. ESMORZAR A L'HOTEL



**9.30-14 VISITA A LES PLATGES DE NORMANDIA,
CEMENTIRI I MUSEU AIRBONE
VISITA GUIADA PER L'ASSUMPTA MONTELLÀ**

MUSEU AIRBONE

PARACAIGUDISTES

MUSEU



DIULLUNS 15/06/2026

- 14:00-15:00. DINAR A L'HAMBURGUESERIA AMERICANA

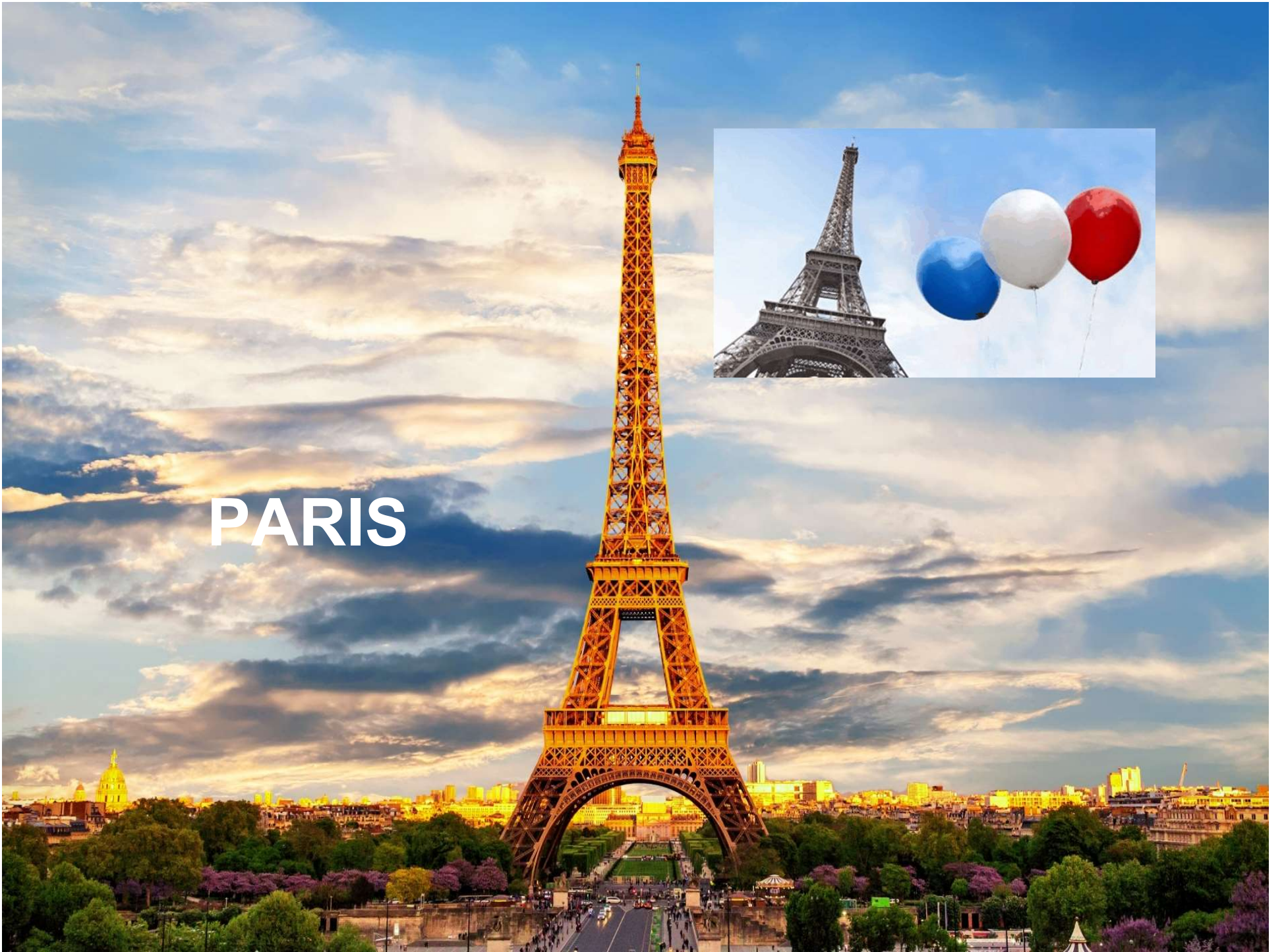


- OCUPACIÓ DE PARIS
- DEPORTACIÓ DE FRANCESOS I JUEUS A CAMPS A
- ALLIBERACIÓ DE PARIS
- LA 9

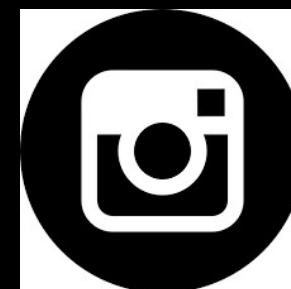
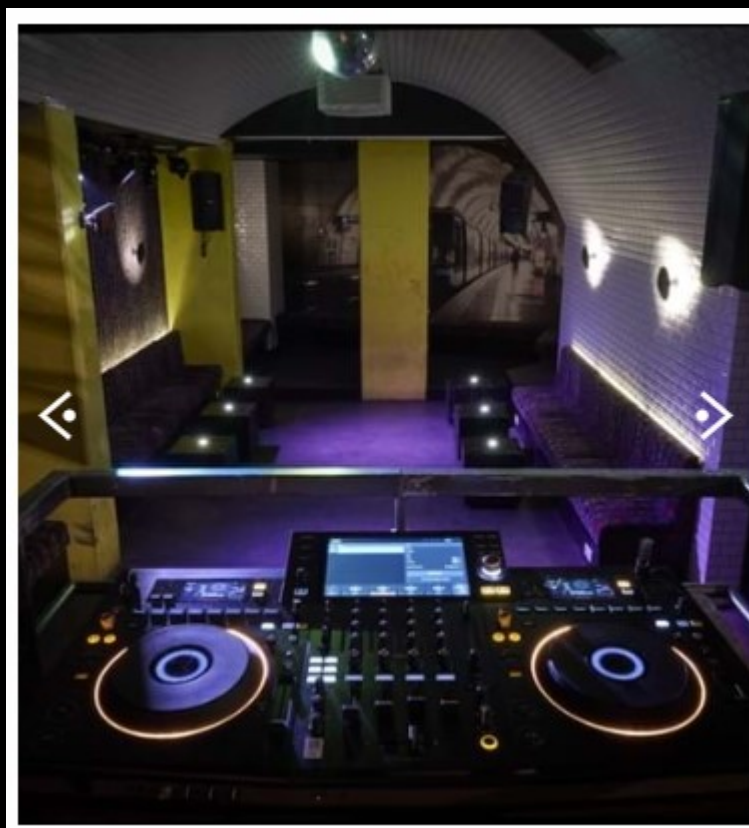
- 15.00 H. TRASLLAT A PARIS
- 19:00 H. ALLOTJAMENT



PARIS



21.00H-02.00H SOPAR +
FESTA PRIVADA AL CLUB
GENERATOR PARIS DJ??



19.00H.ALLOTJAMENT PARIS



INFORMACIÓ	Hostel
Wifi Gratuït Rooftop	Estació pública molt propera
Distribució habitacions	Grups de 4 i de 8



SOPAR CLUB

PIZZA O HAMBURGUESA



2 BEGUDES+ SNAKS





DIMARTS 14/06/2026



- 8:30 H. ESMORZAR
- 10.00 H VISITA GUIADA AL MUSEU DE LA LIBÉRATION . **Entrada al bunker**

ELS CAMINS DE L'EXILI. LOS SURCOS DEL AZAR



DIMARTS 16/06/2026

- 13.00H.14:30 . VISITA GUIADA AL MUSEU DE LA SHOAH



Mémorial
de la SHOAH
Musée,
Centre
de documentation

Ginette exposition
ITINÉRAIRE
D'UNE SURVIVANTE
D'AUSCHWITZ
à partir du
1^{er} octobre 2023
Kolinka



PORTA ITÀLIA



PONT
D'AUSTERLITZ

ITINERARI DE LA "9"

Porte d'Italie - Rue Baudricourt - Place Pinel - Rue Citadines - Boulevard
Hopital - Rue Aragó - Rue Marcel - Pont Austerlitz - Quai Henri IV
Hotel de la Ville



Buscarem les 10 plaques commemoratives pels carrers de París

DIMARTS 16/06/2026



- **18:30-19:30** CREUER PEL SENA
- **20:30** SOPAR AL RESTAURANT RIVOLI





SOPAR BUFFET RIVOLI

Entrant: Petita amanida a escollir



+ Gerra d'aigua a voluntat
+ 1 beguda inclosa: Aigua mineral 33 cl, Refresc 33 cl, Cervesa 33 cl, 1/4 de vi negre, rosat o blanc

- **Plat principal a escollir** (Pollastre rostit, Escalopa arrebossada, Pizza, Lasanya + **Guarnició a escollir** Patates fregides, Patates al forn, Menestra de llegums, Arròs, Pasta)
- + Pa
- + **Postres a escollir** (Crema de xocolata, Crema de vainilla, Fruita, logurt, Formatge)





VISITA NOCTURNA TEMPS LLIURE A LE TOUR EIFFEL



DIMECRES 17/06/2026

8.30 ESMORZAR I CHECK OUT

9.00H VISITA TURÍSTICA AL BARRI DE MONTMARTRE I EL SACRÈ COEUR.

TEMPS LLIURE



11.00H TRASLLAT A L'AEROPORT DE PARÍS

13.00H DINAR A L'AEROPORT

15.30H SORTIDA DEL VOL A BERLÍN

17.00H ARRIBADA A BERLÍN

17.15H TRASLLAT AL HOSTEL

19:00H CHECK IN

20:30H SOPAR





ALEMANYA



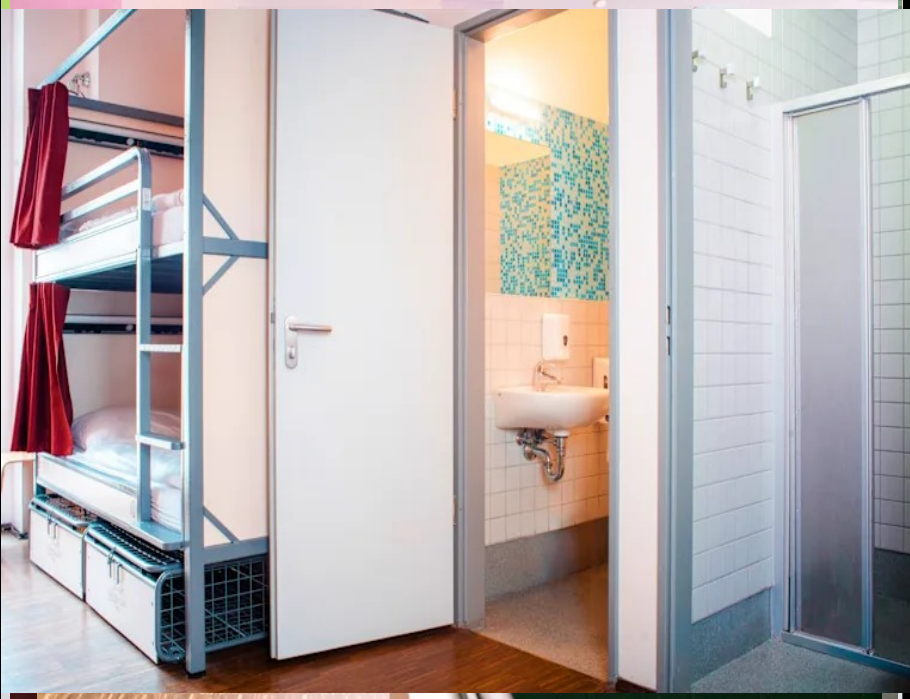
BERLÍN



ALLOTJAMENT BERLÍN



INFORMACIÓ	Hostel
Wifi Gratuït	Estació pública molt propera
Distribució habitacions	Grups de 6, 5, 4.



SOPAR BERLÍN MITTE

MENU 1

STARTER

BBQ wings served
with green salad

MAIN

Cheese Burger served
with fries

DESSERT

Chocolate brownie served
with chocolate syrup



22.00H BERLIN IL-LUMINADA



22.00H LA BERLÍN COMUNISTA



DIJOURS 18/06/2026

08.30H ESMORZAR

10.00H-13:00H TOUR GUIAT DE LA SEGONA GUERRA



**“Podemos hundirnos.
Pero nos llevaremos un
mundo con nosotros”**
Adolf Hitler


Nominada al Oscar®
Mejor película extranjera

DIJOURS 18/06/2026

13:00H-15:00 DINAR LLIURE
15:10 VISITA AL REICHSTAG

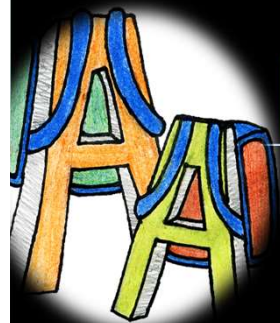
17.00H.20:00H TEMPS LLIURE.
20.00H SOPAR



21:00H-00.00H
DISCO- DLIGHT CLUB MATRIX



DILIGHT CLUB MATRIX BERLIN



Festa de comiat TOUR 2026

NORMES DISCO

- L'admissió només es permet a persones que pertanyin a grups registrats.
- Els participants només poden sortir del club amb el permís explícit de la persona que els acompanya. El reaccés només es permetrà amb el braçalet col·locat a l'entrada.
- No és possible guardar bosses grans ni maletes a la zona del club. Es pot utilitzar un servei de guarda-roba per a jaquetes i peces similars pagant una taxa.
- Està prohibit introduir ganivets, envasos de vidre o altres objectes perillosos al club. No es poden portar a l'esdeveniment substàncies subjectes a la *Betäubungsmittelgesetz* (Llei alemanya d'estupefaents).
- Per norma general, no es poden introduir begudes al club. L'acompanyant s'assegurarà que es respecti la *Jugendschutzgesetz* (Llei de protecció de la joventut)
- En conseqüència, els estudiants reben polseres de diferents colors (groc = no es permet alcohol,
- No es permet fumar a les zones tancades del club.
- L'inventari del club s'ha de tractar amb cura! Els danys causats de manera intencionada es cobraran al grup.
- Els empleats de *D light* estan disponibles al local en tot moment. S'han de seguir les instruccions del nostre personal, dels empleats del club i del personal de seguretat en tot moment.
- L'incompliment d'aquestes normes pot comportar l'expulsió de tot el grup del club!

DIVENDRES 19/06/2026



8
1

EL BUNKER DE HITLER A 70 AÑOS DE SU CAIDA

Con el abandono del complejo antiaéreo subterráneo de la Cancillería en Berlín, que fue escenario de los últimos respiros del nacionalsocialismo, el Alto Mando de la Wehrmacht firmó la rendición del Tercer Reich, el 7 de mayo de 1945.

INFOGRAFIA: Francisco Solorio / Heglaz Fleming / Rodrigo Valerzuela

ADOLF HITLER (1889 - 1945)

Máximo dirigente de la Alemania nazi. Tras ser nombrado canciller en 1933, eliminó las instituciones democráticas de la república e instauró una dictadura del Partido Nazi. Reprimió toda oposición e impulsó un formidable aparato propagandístico al servicio de la superioridad de la raza aria, la exaltación nacionalista y el antisemitismo.

FÜHRERBUNKER

Salida de emergencia
Dormitorio de los hijos de Goebbels
Enfermería
Secretariado
Generadores eléctricos de diesel
Dormitorio de Eva Braun

BUNKER

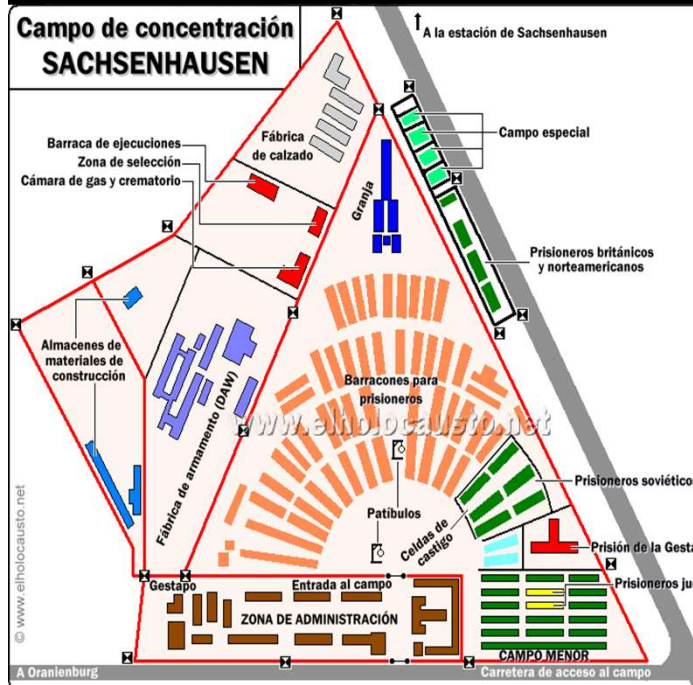
"o César, o Nada"



DIVENDRES 19/06/2026

15:00H RECOLLIDA A L'HOTEL. TRASLLAT A ORANIENBUG.

16.00H-18:00H VISITA AL CAMP DE CONCENTRACIÓ DE SACHSENHAUSEN



DIVENDRES 19/06/2026

18.00H-19:00H TRASLLAT A L'AEROPORT DE BERLÍN



20.30H SOPAR A L'AEROPORT

22.00H SORTIDA DEL VOL A BARCELONA

00.45H ARRIBADA A BARCELONA

01.15H TRASLLAT A SABADELL

01:35H ARRIBADA A L'INSTITUT ARRAONA



INFORMACIONS

- **Documentació**
- **Equipatge i líquids**
- **Roba i equipament**
- **Àpats**
- **Diners i transport públic**
- **Professorat acompanyant**
- **Normativa. Protocol de sortides**

Documentació obligatòria

Documentació obligatòria

- DNI i/o passaport
- Permís policial vigent
- TSE – Targeta Sanitària Europea



INFORMACIONS IMPORTANTS

- L'alumnat ha de portar DNI i/o passaport en vigor, així com el permís de la policial vigent a nom de l'alumne.
- És imprescindible portar els documents originals; no s'accepten fotocòpies.
- Cal portar també la TSE (Targeta Sanitària Europea) per a qualsevol necessitat mèdica durant el viatge. Es recomana revisar la vigència de tots els documents abans de la sortida.

i Abans de sortir, cal assegurar-se que cada alumne porta tota la documentació requerida. Sense documentació original en regla, l'alumne no podrà embarcar en el vol.

Equipatge í líquids: Què puc i què no puc dur?

Equipatge Facturat

No hi ha restricció de mesures. Pes màxim: **20 kg**.

Equipatge de Cabina. Portar una munda!

Mesures màximes: **40cm × 20cm × 30cm**. Bossa de mà a sota del seient.

📄 Consulta tota la informació oficial sobre equipatge a: [vueling.com](https://www.vueling.com)

✗ No puc dur

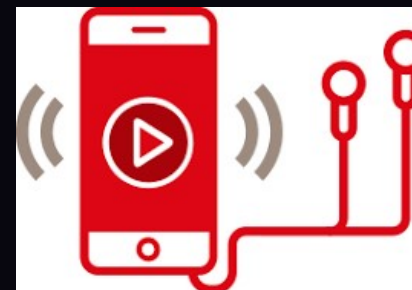
- Cap objecte punxant, tallant, incendiari, explosiu, corrosiu, radioactiu, etc.
- Cap objecte d'esport: taula de surf, monopatí, pals de gols, etc.
- Qualsevol líquid que superi els **100ml** (per exemple, un refresc).

✅ Puc dur

- Pastilles per: mal de cap, al·lèrgies, mareig, tractament mèdic específic, etc.
- Menjar tipus: entrepà, galetes, etc.
- Medicaments que impliquin xeringues o líquids de més de 100ml, **imprescindible amb certificat mèdic**.

⚠️ **Líquids a l'equipatge de mà:** recipients de 100 mL com a molt. Tots els recipients s'han de guardar en una bossa de plàstic d'un litre, transparent, amb tancament hermètic i unes mides no superiors a 20×20 cm. La bossa s'ha de treure de l'equipatge de mà i ensenyar per separat a la porta de seguretat. Els líquids que no compleixin aquestes normes seran confiscats.

Roba i Equipament Recomanat



El viatge implica moltes hores de caminada per la ciutat, per la qual cosa és fonamental anar equipat de manera adequada. Cal dur **calçat esportiu** ja que es caminarà tot el dia. Es recomana portar roba còmoda i adequada per a les activitats del viatge.



Calçat Esportiu

Imprescindible calçat còmode i esportiu. Es caminarà durant tot el dia per visitar els diferents llocs d'interès de Roma. No es recomana calçat nou sense estrenar.



Jaqueta i Impermeable

Es recomana portar jaqueta de primavera o impermeable per si plou durant el viatge. El temps pot ser variable al juny.



Protecció Solar

Ulleres de sol, protecció solar i gorra són molt recomanables, ja que es passarà molt de temps a l'aire lliure visitant monuments i espais oberts.



Roba Còmoda

Roba còmoda per a les visites turístiques. Es recomana portar roba lleugera i fàcil de rentar per als diferents dies del viatge.

Àpats

Cal planificar bé els àpats durant el viatge, ja que no tots estan inclosos
Aquí teniu el resum complet de què està inclòs i què cal preveure.

✓ Àpats Inclosos

- **Esmorzar:** Inclòs cada dia a l'hotel.
- **Sopar:** Inclòs .

✗ Àpats No Inclosos

- **Dinar:** No està inclòs cap dia. Es farà en ruta, depenent del lloc de visita.
- **Sopar de tornada:** a l'aeroport.

🧺 Primer Dia

Cal portar **2 entrepans** el primer dia: un per dinar i l'altre per sopar.

Diners i Transport Públic

Cal preveure una quantitat de diners per a despeses personals, àpats no inclosos i transport públic durant el temps lliure. Es recomana portar efectiu i, si es vol, una targeta moneder.

20€

Fonts de previsió:

Previsió per als trajectes en transport públic durant el temps lliure. No estan inclosos al preu del viatge. **Els han de portar en efectiu.**

110€

Àpats i Begudes

Dinar, berenar i begudes diàries: $20€ \times 5 \text{ dies} = 100€$. Es poden portar en efectiu o en targeta moneder.

20€

Turisme: Temps lliure

150€

Total recomanat

 Les famílies poden optar per carregar una targeta moneder per facilitar el control de les despeses dels alumnes durant el viatge.



Professorat Acompanyant i Contacte d'Urgència

Professorat Acompanyant

El grup serà acompanyat per un equip de professors de l'Institut Arraona durant tot el viatge:

- Dolors Giraldo
- Jordi Vázquez
- Toni Lamagrande
- Assumpta Montellà (Guia)

Contacte en Cas d'Urgència

Un cop els alumnes arribin a Roma, els professors trucaran a l'Institut i es penjarà informació a les xarxes socials de l'Institut.

- **Web de l'Institut:**
agora.xtec.cat/ies-arraona
- **Instagram:** @ins_arraona
— Podreu veure fotos dels diferents dies del viatge.
- **Telèfon de l'Institut:**
930107848 — Les famílies podeu trucar per confirmar l'arribada i rebre informació sobre el desenvolupament del viatge.

RESUM FINAL

6

Dies de viatge

Del 14 al 19 de juny de 2026

20kg

Maleta inclosa

Vol Vueling + bossa sota el seient

20€

TRANSPORT PÚBLIC

110 €

ÀPATS I BEGUDES

IMPORT RECOMANAT-En efectiu o tarjeta moneder

2/3

Entreplans 1r dia

150 €

Recomanat

Punt de sortida

Carrer Budapest amb Carrer Nàpols, Sabadell. Sortida en autocar a les 07:30h direcció a l'Aeroport del Prat

Punt d'arribada

Carrer Budapest amb carrer Nàpols, Sabadell. Arribada dia 20 sobre les 01.35h

PROTOCOL DE SORTIDES

- **ACTITUD POSITIVA.**
- **NO FUMAR, NO CONSUMIR BEGUES ALCOHÒLIQUES O ALTRES DROGUES**
- **COMPORTAMENT ADEQUAT ALS LLOCS D'ALLOTJAMENT.**
- **RESPECTE A LES DECISIONS DELS PROFESSORS EN TOT MOMENT.**
- **CONSEQÜÈNCIES D'UNA FALTA GREU**
- **CANCEL·LACIÓ DE L'ASSISTÈNCIA AL VIATGE.**
- **DOCUMENTACIÓ QUE CAL PORTAR.**

THE END