

PORTES OBERTES BAT

INSTITUT ANTONI POUS I ARGILA



PRESENTACIÓ. Equip humà



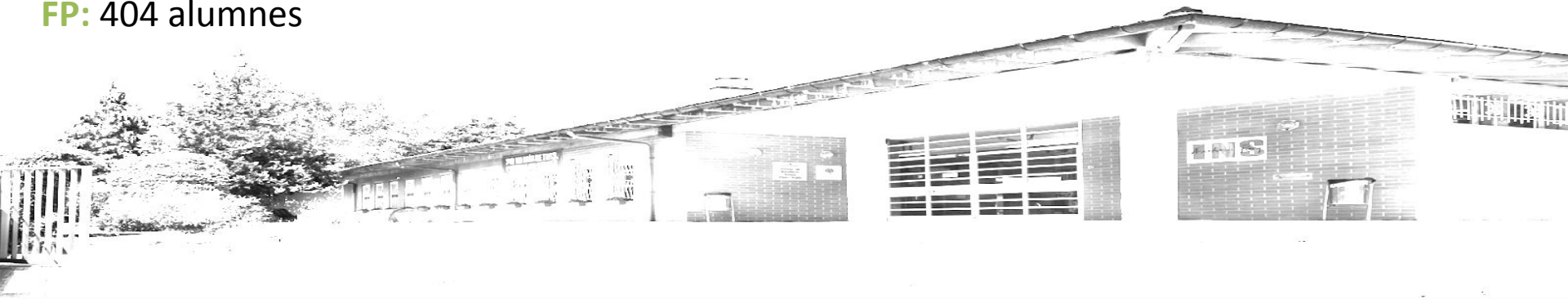
96 PROF (59 ESO/BAT i 37 FP)
PAE (1 EE i 4 TIS)
5 PAS (2 ADM i 3 CONSERG)
2 vetlladores

Oferta educativa

ESO: 388 alumnes (3 o 4 línies)

BAT: 102 alumnes (2 línies)

FP: 404 alumnes



FORMACIÓ PROFESSIONAL:

Família de Serveis socioculturals i a la comunitat: 273 alumnes

CFGM TAPSD i CFGM TAPSD/TCAI

CFGS TEI i CFGS TIS

Família d'Activitats físiques i esportives: 75 alumnes

CFGM GMNTLL i CFGS EAS

IFE-AMIE Manteniment d'instal·lacions esportives 24 alumnes

PFI-PTT Jardins i vivers i Hoteleria i restauració: 32 alumnes

EL NOSTRE PROJECTE DE CENTRE



Qui som?

L'Institut Antoni Pous i Argila, fundat el 1984, és un centre públic del Departament d'Educació de la Generalitat de Catalunya on s'imparteixen estudis d'ESO, Batxillerat i Formació Professional.

El propòsit educatiu de l'Institut Antoni Pous i Argila és humanista i holístic. Posem les persones al centre de l'aprenentatge, que vol ser integral, significatiu i connectat amb l'entorn.

Missió

Alumnat

Autònom, autoexigent, tolerant i solidari.
 Bon gestor de les seves emocions,
 Creatiu, amb esperit crític, lliure i respectuós amb el medi ambient.
 Protagonista del seu procés d'aprenentatge.

Famílies

Implicades
 i
 compromeses.

Context d'aprenentatge

Llengua catalana com a eina vehicular.
 Educació inclusiva i basada en l'equitat i la cooperació.
 Cohesió social, multiculturalitat, plurilingüisme i foment de la mobilitat.
 Hàbits de vida saludables.
 Ús de les noves tecnologies i innovació en l'àmbit tecnològic i científic.

Valors i identitat

El nostres **valors** s'enfoquen al respecte; a la convivència basada en el diàleg; a la llibertat, pluralitat, equitat i democràcia; al foment de l'esforç, la responsabilitat i l'esperit crític.

Emmarquem els **trets identitaris** en l'Agenda 2030 de les Nacions Unides.

Fomentem la participació de la **comunitat educativa**, la **relació amb l'entorn** i la **internacionalització**.

Impulsem la llengua i cultura catalana, tot respectant les diferents llengües, cultures i religions, i promovem l'**ensenyament plurilingüe**.

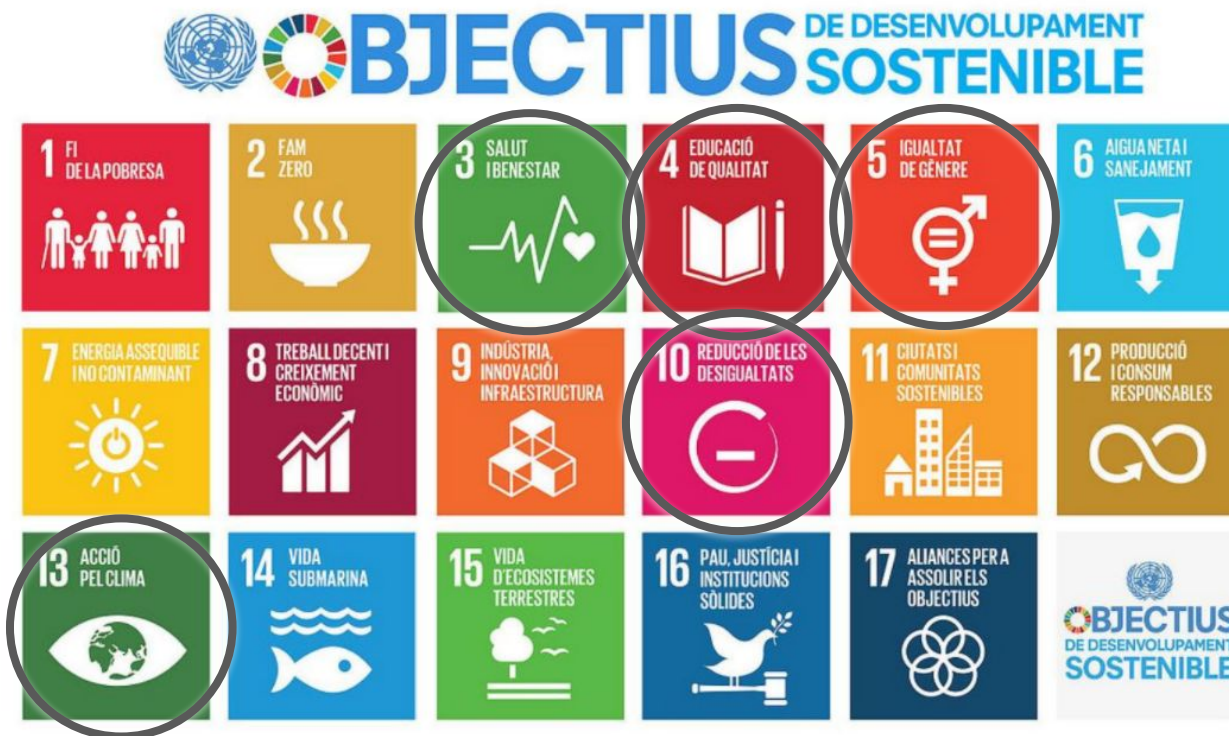
Posem l'alumnat al centre de l'aprenentatge, amb un **enfocament competencial i globalitzat**.

Impulsem les relacions socials a través del diàleg, s'estableixen mesures de prevenció del conflicte i es promou la coeducació.

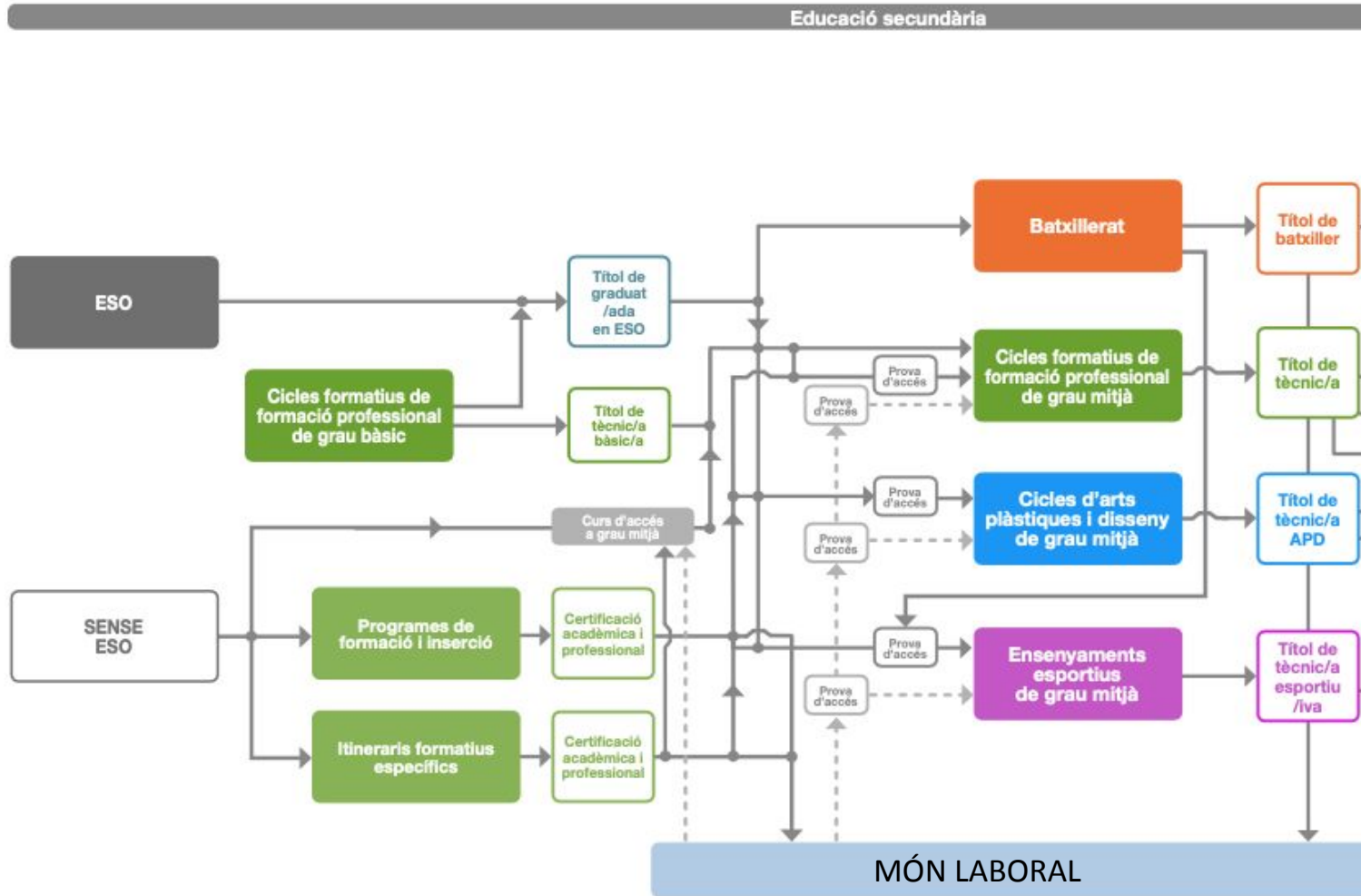
Aspirem a garantir la confiança i satisfacció de tota la comunitat educativa, la salut i seguretat en el treball, la sostenibilitat i la millora contínua.



ODS I AGENDA 2030



SISTEMA EDUCATIU



EL BATXILLERAT



NOU CURRÍCULUM DEL BATXILLERAT

Vectors curriculars:

- Aprenentatges competencials
- Perspectiva de gènere
- Universalitat del currículum (per a l'èxit personal)
- Qualitat de l'educació de les llengües
- Ciutadania democràtica i consciència global
- Benestar emocional

MODALITATS DE BATXILLERAT

- . Ciències i tecnologia ✓**
- . Humanitats i ciències socials ✓**
- . Arts (Vic i Torelló)**
- . General (nou)**

ELS NOSTRES ITINERARIS PER AL BATXILLERAT

- Batxillerat Tecnològic
- Batxillerat científic (ciències i ciències de la salut)
- Batxillerat humanitats
- Batxillerat ciències socials

CURRÍCULUM BATXILLERAT

1r BATXILLERAT

- Part comuna (12h/setmanals)
- Part diversificada (18h/setmanals)
 - Matèria obligada de modalitat (3h)
 - Matèries de modalitat (6h)
 - Optatives (3 franges) (9h)
 - Treball de recerca

2n BATXILLERAT

- Part comuna (14 h/setmanals)
- Part diversificada (16h/setmanals)
 - Matèria obligada de modalitat (4h)
 - Matèries de modalitat (8h)
 - Optativa anual (4h)
 - Treball de recerca

MATÈRIES COMUNES Curs 2023-2024

PRIMER CURS

- Ll. Catalana 2 h
- Ll. Castellana 2 h
- Ll. Estrangera 3 h
- Filosofia 2 h
- Educació Física 2 h
- Tutoria 1 h

SEGON CURS

- Ll. Catalana 2 h
- Ll. Castellana 2 h
- Ll. Estrangera 3 h
- H^a de la filosofia 3 h
- Història 3 h
- Tutoria 1 h

	Modalitat de Ciències i tecnologia			Modalitat d'humanitats i ciències socials		
Matèries Comunes (12h)	Llengua Catalana (2h)	Llengua Castellana (2h)	Llengua Anglesa (3h)	Filosofia (2h)	Educació Física (2h)	Tutoria (1h)
Matèries obligatòria de modalitat (3h)	Mates I			Mates CS I		Llengua i cultura Llatines I
Matèria de modalitat o optativa (3h)	Tecnologia i Enginyeria I (Modalitat)		Biologia I (Modalitat)	Funcionament Empresa	Hª del món contemporani (Modalitat)	Speaking / 2a llengua estrangera
Matèria de modalitat o optativa (3h)	Física I (Modalitat)		Biomedicina	Mates Aplicades		Psicologia
Matèria de modalitat o optativa (3h)	Dibuix Tècnic I (Modalitat)		Química I (Modalitat)	Economia (Modalitat)		Literatura universal (Modalitat)
Matèria de modalitat o optativa (3h)	Robòtica		Geologia i Ciències Ambientals I (Modalitat)	Estada Empresa (Formació i orientació personal i professional)	El fet religiós	Món Clàssic
Matèria de modalitat o optativa (3h)	Informàtica / Programació		Reptes científics	Societat, Ciutadania i Dret		Llengua i cultura Gregues I (Modalitat)

	Modalitat de Ciències i tecnologia			Modalitat d'humanitats i ciències socials		
Matèries Comunes (14h)	Llengua Catalana (2h)	Llengua Castellana (2h)	Llengua Anglesa (3h)	Història de la Filosofia (3h)	Història (3h)	Tutoria (1h)
Matèria Obligatòria de modalitat (4h)	Mates II			Mates CS II	Llengua i cultura Llatines II	
Matèria de modalitat o Optativa (4h)	Dibuix Tècnic II (Modalitat)		Química II (Modalitat)	Empresa i models de negoci (Modalitat)	Viajes literarios por el mundo (Lit. castellana) (Modalitat)	Llengua i cultura Gregues II (Modalitat)
Matèria de modalitat o Optativa (4h)	Tecnologia i Enginyeria II (Modalitat)		Biologia II (Modalitat)	Geografia (Modalitat)		Cafè de les lletres (Lit. catalana) (Modalitat)
Matèria de modalitat o Optativa (4h)	Física II (Modalitat)		Geologia i Ciències Ambientals II (Modalitat)	Població i prosperitat (2h) Pau Justícia i corresponsabilitat (2h)	Entorn sostenible (2h) / Activitat física i salut (2h)	Història de l'Art (Modalitat)

QUALIFICACIÓ PAU ACTUALS

Nota accés = 60% nota Batxillerat + 40% Nota Fase General PAU

La nota d'accés ha de ser més gran o igual que 5

La nota de Batxillerat s'obté fent un 90% mitjana de les matèries de 1r i 2n i un 10% TR

Fase General: La nota ha de ser superior o igual a 4. Consta de 5 proves (català, castellà, anglès, història i una comuna d'opció (mat, mat CS, llatí)). Si la nota de la comuna d'opció és més gran o igual que 5 passa a la part específica.

Nota admissió (nota de tall) = Nota accés + a*M1 + b*M2

a i b són les ponderacions (0,1 o 0,2 segons les universitats) i M1 i M2 són les matèries comunes d'opció de les que t'has examinat. Et pots examinar de fins a 3 matèries i compten les dues millors notes.

Per tant...nota mínima 5 – nota màxima 14

QUALIFICACIÓ PAU 2024

FORMACIÓ EQUIP DIRECTIU:

[Oportunitats del nou currículum
\(Equips directius\)](#)



SESSIONS ABRIL I MAIG:

Esperem aclarir dubtes ???

Tenir models de les PAU?

MARC HORARI

	DILLUNS	DIMARTS	DIMECRES	DIJOUS	DIVENDRES
8.00 - 8.30	LECTURA				
8.30 - 9.25	MATÈRIA	MATÈRIA	MATÈRIA	MATÈRIA	MATÈRIA
9.25 - 10.20	MATÈRIA	MATÈRIA	MATÈRIA	MATÈRIA	MATÈRIA
10.20-10.40	ESBARJO				
10.40-11-35	MATÈRIA	MATÈRIA	MATÈRIA	MATÈRIA	MATÈRIA
11.35-12-30	MATÈRIA	MATÈRIA	MATÈRIA	MATÈRIA	MATÈRIA
12.30.12.50	ESBARJO				
12-50-13.45	MATÈRIA	MATÈRIA	MATÈRIA	MATÈRIA	MATÈRIA
13.45-14.40	MATÈRIA	MATÈRIA	MATÈRIA	MATÈRIA	MATÈRIA

Tutoria de grup i Tutories individuals

CONVIVÈNCIA

Resolució positiva dels conflictes des dels tres estadis:

- **PREVENCIÓ**: tallers, tutories de grup i individuals, orientació, delegats/des, coeducació, ...
- **ACTUACIÓ**: mediació, seguiment normativa...
- **GESTIÓ ORGANITZATIVA**: Comissió de convivència, tutories individuals, equips docents setmanals...

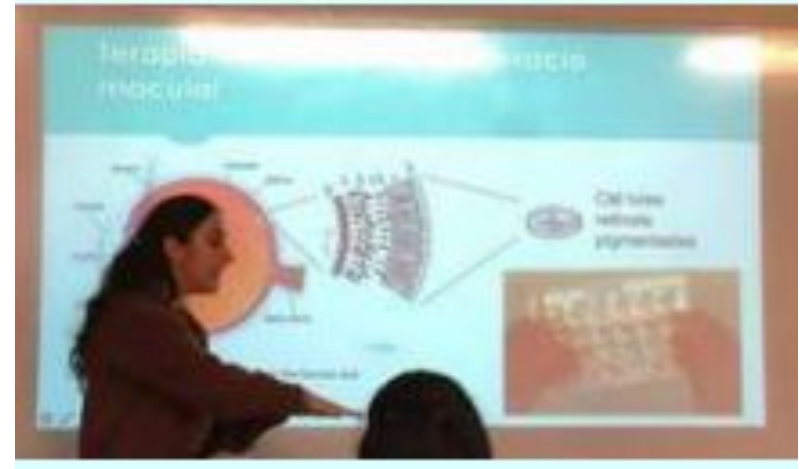
ACTIVITATS I VALOR AFEGIT

- Intercanvi amb Bèlgica
- Esquiada a 1r curs BAT
- Projecte CARNAVALINS
- Participació a la Lliga de debat Xarxa Vives d'Universitats
- Taules rodones i trobades amb exalumnat
- Opcional classes de reforç i preparació selectivitat (tarda)
- Activitats d'orientació acadèmica, personal i professional (sessions amb experts de diferents àmbits professionals)





Yolanda Usart, OBB Österreichische Bundesbahn



Laura Baqué, Institut Karolinska



Gustau Zariquiey, Intensive Care Nurse

La ciència a l'aula

- Presentació de projectes a reconeixement del Departament d'Educació
- Publicacions a premsa
- Premis



Premis treballs de recerca BAT curs 2022-23

Núria Jané - Premi de Recerca UVic - Accèssit a la categoria Eumo

Tutora: Imma Escobosa.

Cristian Canizales - XV Premi UPF al millor treball de recerca en l' àmbit de les llengües i el llenguatge - Menció Especial

Tutor: Joan Silva.

Fatima Azzouzi. Premi Ajuntament de Manlleu.

Tutora: Sònia Higuieruelo

Paula Tellez. Finalista Premi Jordi Pujiula als TR BAT àmbit

Tutora: Sònia Higuieruelo

Lliga de debat Xarxa Vives d'Universitats: Finalistes fase local

PAU: Maroua Bensaria, entre les millors notes de les PAU 2022-23

QUOTES

La quota és de 120€. Aquesta quantitat es paga anualment i correspon a la suma de:

Material.....80€

Quota AFA40€*

*La quota de l'AFA és variable depenent del nombre d'alumnes que la família té al centre:

Si hi ha 1 alumne al centre: 40€

Si hi ha 2 alumnes al centre: 25€

Si hi ha 3 alumnes al centre: 20€

- El lloguer de la taquilla no està inclòs en aquest import. Si esteu interessats a tenir una taquilla el curs vinent, heu d'ingressar 8€, per aquest concepte.
- Tampoc no hi ha inclòs l'import els llibres, que cada alumne haurà de comprar pel seu compte.

AFA:

- Treballen amb comissions i col.laboren amb el centre (Biblioteca del centre, taquilles, xarxaAmpa)
- [Informació a la web](#)

DATES IMPORTANTS:

Dates preinscripció: Del 18 al 25 d'abril de 2024

Dates matrícula: Del 21 de juny a l'1 de juliol de 2024



Us esperem!!



MOLTES GRÀCIES !!!