



**Portes obertes
2026**



**Institut
Alexandre de Riquer**

L'Institut



— — —

Ens presentem

Què farem?

Qui som?

300 alumnes

37 professors

3 PAS, 1 AD, 1 vetlladora

1 Language Assistant

ESO: 10 grups. 6 primer cicle

Batxillerat: 2 grups. Itineraris

CFGM Administració: 1 grup

NOU



Organització

Treball en equip

Implicació

Projecte compartit

Cotutoria, codocència

Companyerisme



Idees principals

Centre integrador, acollidor

Tolerància, diàleg

Participació, diversitat

Cohesió social, convivència

Esforç, qualitat

Treball cooperatiu, projectes

Patis dinàmics

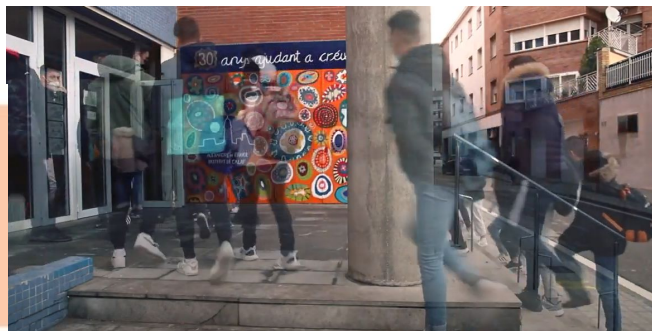
Grups heterogenis

Itineraris 4t

Mesures universals



Valors



Inclusió



Idees principals

Alumne al centre: orientació personal, educativa i professional

Entrevistes

Codocència, atencions

Benestar, Mediació



03.

Acompanyament



Immersion lingüística

Identificació amb l'entorn

Competències i sabers

Relació amb famílies

Atenció alumnes

04.

Objectius centre



DE L'ESCOLA A L'INSTITUT



Ràtios baixes. Desdoblament a 3 grups

Metodologia mixta. Projectes, deures.

Classroom. Mail propi inscalaf

Taquilles

Lectura 25'

Participació: comissions, delegats

Llibres socialitzats. Ordinadors "propis", carro

Concursos: cangur, certamen de lectura en veu alta.

Taller, laboratori. Desdoblaments, Atencions individualitzades, aula d'acollida

Biblioteca, cantina, menjador



Matèries



Optatives 1 ESO: Francès, Cuidem l'Entorn,
Reptes Matemàtics

Optatives 2 ESO: Francès, Difusió Digital,
Teatre

Optatives 3 ESO: Francès, Cultura Clàssica,
Robòtica

Itineraris 4 ESO: social, científic, professional

Projectes trimestrals: gestió autònoma

Batxillerat: Modalitats humanístico-social i
científic-tecnològic. Treball de recerca

CFGM Gestió Administrativa

Ll. Catalana	3
Ll. Castellana	3
Ll. Estrangera	3
Matemàtiques	3
Biologia i geologia	3
Tecnologia	2
C. Socials	3
E. Física	2
Música	2
Evp	2
Valors	1
Tutoria	1
Matèries optatives	2
Treball de síntesi	
Total	30

Horari



	dilluns	dimarts	dimecres	dijous	divendres
08:00-08:55	Castellà	Música (expressió)	Català	Català	Matemàtiques
08:55-09:50	CIV	Cuidem l'entorn - 1.2 Francès - 1.3 Reptes matemàtics - 1.5	Anglès	Cuidem l'entorn - 1.2 Francès - 1.3 Reptes matemàtics - 1.5	Tecnologia
9:50-10:10	ESMORZAR	ESMORZAR	ESMORZAR	ESMORZAR	ESMORZAR
10:10-10:35	Lectura Núria T	Lectura Núria C	Lectura Paula	Lectura Gemma	Lectura Sílvia
10:35-11:30	Matemàtiques	Tecnologia	Biologia i Geologia	EF (pati)	Biologia i Geologia
11:30-12:25	Biologia i Geologia	Socials	Matemàtiques	Música (expressió)	Socials
12:25-12:40	ESMORZAR	ESMORZAR	ESMORZAR	ESMORZAR	ESMORZAR
12:40-13:35	Anglès	EF (pati)	Castellà	Tutoria	EVP (evp)
13:35-14:30	Català	EVP (evp)	Socials	Castellà	Anglès

Acompanyament 1ESO



Acollida. Vincles amb 3r d'ESO

Espai

Suports: PI, atencions, acollida, estudi assistit, lectura't

Entrevistes: 3 amb alumnes, 2 amb famílies

PAT, cotutors

Orientadora, Infermer (Salut i Escola), psicòloga (DAE), Consulta Jove, EAP

Agenda

educació: seguiment diari

Traspàs amb primària



Sortides i tallers

Jornades conjuntes: Castanyada, Nadal, Carnaval, St. Jordi, caminades

Sortida a la neu

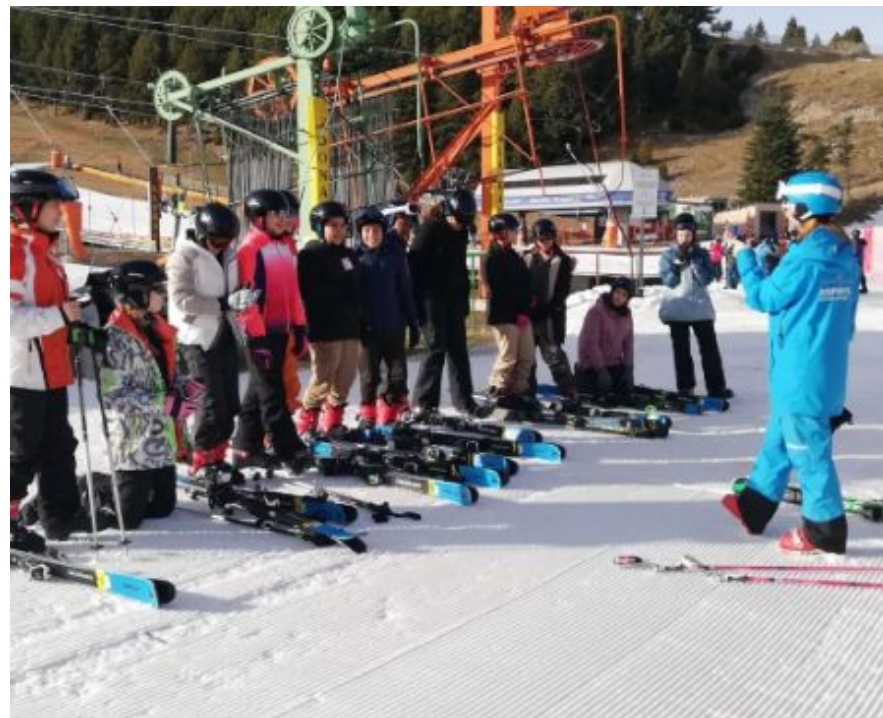
Treball de Síntesi

Fi de curs: Natació

Tallers Tècniques d'estudi

Xerrades: internet segura, canvis en el cos, cuina i alimentació, gènere, hàbits saludables

Extraescolars (AFA): voleibol, escacs, estudi assistit, anglès



Comissions

COMISSIÓ DE DELEGATS/DES

COMISSIÓ VERDA

COMISSIÓ LILA

COMISSIÓ DE RÀDIO

COMISSIÓ "PARLEM CLAR"

PROJECTES DE LECTURA:

- BLA-BLA
- LECTIVA'T
- CLUBS DE LECTURA



Normativa

Enfocament restauratiu

Mediació

Reunions tutors setmanals

Seguiment ieduca

NOFC (mòbils, conflictes,
incidències)



Projectes de centre



Fem Òpera 1r ESO, Fem Dansa 3r

PEP 4ESO

Erasmus. GEP. Auxiliar de conversa

Pla Català de l'Esport

Pràctiques professorat

Escoles Verdes. Hort Escolar

Camí al Violeta. Aquí prou bullying

Projecte Patis

Reconeixements: Playlist



Resultats acadèmics



CCBB similars a Catalunya

Graduat ESO: 85%

No graduats: PFI, Noves oportunitats

Pas de curs: 95%

Batxillerat: 96%

PAU: 6,78 // Catalana: 6,44 (2025)

*índexs similars o superiors a centres de la mateixa complexitat

**Dades darrers 6 cursos



1r Batxillerat- modalitats actuals



Científic - Salut - Tecnològic	Social - Humanístic
Matemàtiques I	Matemàtiques CS I
Química I	Llengua i Cultura Llatines I
Física I	Història del Món Contemporani

Segona Llengua Estrangera *	Reptes Científics Actuals CMC *	Funcionament de l'Empresa *	Literatura Universal *
Geologia i Ciències Ambientals I	Tecnologia i Enginyeria I	Economia*	Llengua i Cultura Gregues I
Biologia I	Dibuix Tècnic I	Comunicació Audiovisual *	Literatura Catalana

[Enllaç a curs actual](#)

1r Batxillerat - canvis pel 26/27 - ciències



Propostes de **modificació del currículum de 1r de batxillerat** del Departament d'Educació i FP pel que fa a les **matèries de l'itinerari científicotecnològic**



CURRÍCULUM ANTERIOR (LOE, 2008)	CURRÍCULUM ACTUAL (LOMLOE, 2022)
COMUNES Llengua i Lit. Catalana [2h] Llengua i Lit. Castellana [2h] Llengua Estrangera [3h] Educació Física [2h] Filosofia i ciutadania [2h] Ciències per al món Cont. [2h]	COMUNES Llengua i Lit. Catalana [2h] Llengua i Lit. Castellana [2h] Llengua Estrangera [3h] Educació Física [2h] Filosofia [2h]
MOD. OBL. Matemàtiques [4h]	MOD. OBL. Matemàtiques [3h]
MODALITAT (escollir 2) Biologia [4h] Ciències de la Terra [4h] Física [4h] Química [4h] Dibuix Tècnic [4h] Tecnologia Industrial [4h]	MODAL. (escollir 2) Biologia [3h] Geologia i CA [3h] Física [3h] Dibuix Tècnic [3h] Química [3h] Tecnologia [3h]
OPT Optativa [4h] *	OPTATIVES (escollir 3) Optativa 1 [3h] * Optativa 2 [3h] Optativa 3 [3h]

18h (indicat amb un cronòmetre) per al currículum anterior i **12h** (indicat amb un cronòmetre) per al currículum actual.

PROPOSTA MODIFICACIÓ 13/12/2021	PROPOSTA MODIFICACIÓ 09/01/2025
COMUNES Llengua i Lit. Catalana [2h] Llengua i Lit. Castellana [2h] Llengua Estrangera [3h] Educació Física [2h] Filosofia [2h]	COMUNES Llengua i Lit. Catalana [2h] Llengua i Lit. Castellana [2h] Llengua Estrangera [3h] Educació Física [2h] Filosofia [2h]
MOD. OBL. Matemàtiques [3h]	MOD. OBL. Matemàtiques [4h]
MODAL. (escollir 2) Biologia i Geologia i CA [3h] Física i Química [3h] Tecnologia [3h] Dib. Tècnic [3h]	MODALITAT (escollir 2) Biologia i Geologia i CA [4h] Física i Química [4h] Dibuix Tècnic [4h] Tecnologia [4h]
OPTATIVES (escollir 3) Optativa 1 [3h] * Optativa 2 [3h] Optativa 3 [3h]	OPTATIVES (escollir 2) Optativa "Altament Recomanada" [4h] * Optativa [2h]

6h (indicat amb un cronòmetre) per a la proposta del 13/12/2021 i **8h** (indicat amb un cronòmetre) per a la proposta del 09/01/2025.

* es permet l'oferta d'una matèria de modalitat en aquesta franja

1r Batxillerat - canvis pel 26/27 - ciències



Matèries	1r	2n
Llengua Catalana i Literatura	2	2
Llengua Castellana i Literatura	2	2
Llengua Estrangera	3	3
Educació Física	2	
Filosofia	2	
Història de la Filosofia		3
Història		3
Tutoria	1	1
Treball de Recerca		(*)
Matèria obligatòria de modalitat	3	4
Matèria de modalitat	3	4
Matèria de modalitat	3	4
Optativa anual (franja 1)	3	
Optatives trimestrals (franja 2)	3	
Optatives trimestrals (franja 3)	3	
Optatives trimestrals ODS o optativa anual		4
TOTAL	30	30

(*) Sense assignació horària

Matèries	1r batx	2n batx
Llengua Catalana i Literatura I i II	2 h	2 h
Llengua Castellana i Literatura I i II	2 h	2 h
Llengua Estrangera I i II	3 h	3 h
Educació Física	2 h	
Filosofia	2 h	
Història de la Filosofia		3 h
Història		3 h
Tutoria	1 h	1 h
Treball de Recerca		(*)
Matèria obligatòria de modalitat	4 h	4 h
Matèria de modalitat	4 h	4 h
Matèria de modalitat	4 h	4 h
Optativa anual complementària	4 h	
Optativa trimestral	2 h	
Optativa trimestral	—	
Optativa ODS, optativa curricular o pròpia de centre		4 h
(*) Sense assignació horària		
En groc, les modificacions respecte al currículum actual del Decret 171/2022		

CFGM Gestió administrativa

NOU



2.000 hores en dos cursos acadèmics

515 hores en empreses de la zona o 1000 hores empreses en intensiva

Sortides acadèmiques: BATX, CFGS (cicles de diferent especialitat: famílies administració, comerç, hoteleria, seguretat, informàtica, educació i altres)

Adaptació semipresencial

Grups reduïts

Sortides professionals: auxiliar administratiu; ajudant d'oficina; comercial; administracions públiques; atenció al públic...

Matèries: comunicació, empresa, informàtica, comptabilitat, documentació, recursos humans, anglès



Famílies



AFA

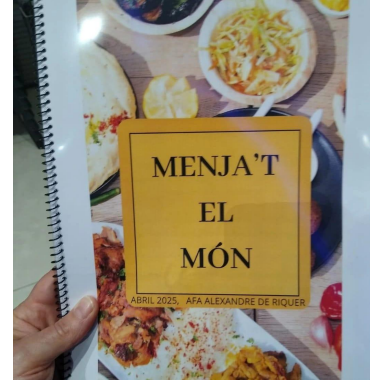
Consell Escolar

Comunicació: ieduca, agenda, justificants - ieduca Tokapp

Avaluacions: preavaluació, trimestres i final. Digitals i en paper la final (ieduca, esfer@)

Web de centre: criteris, programació, normativa, documents centre

Instagram: @alexderiquer



Preinscripció

<https://preinscripcio.gencat.cat/>

6-18 març ESO

Matrícula presencial al juny

[Vídeo explicatiu](#)

[Barems](#)

Ajuda secretaria



Programa reutilització de llibres de text

1r d'ESO: 125€ (programa reutilització) + 45€
(material)

Els cursos següents la quota del programa de reutilització és inferior (40€) i s'abonen 75€ de fiança a 2n d'ESO per l'ordinador.

Aquesta fiança es retornarà a 4t d'ESO o bé si l'alumne/a curs baixa del centre.

Es paguen 45€ de material cada curs.



LLIBRES DE TEXT

*Com és que disposem de tanta informació,
però coneixem tan poc (Noam Chomsky)*

— — —

