

PLA D'OBERTURA



CENTRE MARE DE DÉU DE NÚRIA
Ribes de Freser

El Pla d'obertura de centres educatius en fase 2 de desescalada en la finalització del curs 2019-2020 i per a l'organització i funcionament dels centres i els estudis del curs 2020-2021, aprovat pel PROCICAT en data 20 de maig de 2020, estableix que cada centre educatiu elabori el seu Pla d'Obertura de centres i apliqui les mesures de seguretat que aquest pla estableix abans de l'admissió dels alumnes.

Seguint les instruccions per a l'organització de l'obertura dels centres educatius per al desplegament d'aquest pla, el centre ha elaborat el següent Pla d'Obertura.

Aquest Pla garanteix totes les mesures de seguretat establertes.

Data d'informació al Consell Escolar: __27__ de maig de 2020

REQUISITS PER L'ASSISTÈNCIA (P.docent i no docent)

Els grups d'especial vulnerabilitat segons el que ha establert l'autoritat sanitària són: persones amb diabetis, malaltia cardiovascular, inclosa la hipertensió, malaltia hepàtica crònica, malaltia pulmonar crònica, malaltia renal crònica, immunodeficiència, càncer, dones embarassades i més grans de 60 anys. Aquestes persones no podran tenir activitat presencial a les activitats del centre del mes de juny.

A l'escola tindran activitat presencial els mestres/ personal no docent següents marcats amb color verd:

Personal docent que anirà al centre en alguna activitat	11
Personal docent que no hi anirà	3
Personal no docent pendent de permís	1

REQUISITS PER L'ASSISTÈNCIA (Alumnes)

Per poder reincorporar-se els alumnes han de reunir els següents requisits:

- Absència de simptomatologia compatible amb la COVID-19 (febre, tos, dificultat respiratòria, malestar, diarrea...) o amb qualsevol altre quadre infecció.
- Que no siguin o hagin estat positives per al SARS-CoV 2 durant els 14 dies anteriors.
- Que no hagin estat en contacte estret amb positiu confirmat o simptomatologia compatible en els 14 dies anteriors.
- Calendari vacunal al dia.

Les famílies o persones tutores han de presentar el primer dia de retorn al centre educatiu una declaració responsable, d'acord el model que serà facilitat, per la qual els seus fills o filles compleixen els requisits per assistir al centre educatiu.

Les famílies vigilaran diàriament l'estat de salut dels seus fills i filles prenent-los la temperatura abans de sortir de casa per anar al centre educatiu.

En el cas que el fill o filla tingui febre o presenti algun dels símptomes compatibles amb la COVID-19, no podrà assistir al centre.

PREVISIÓ DE L'ASSISTÈNCIA DELS ALUMNES AL CENTRE (aprox)

Alumnes de sisè :

8 - 10

Alumnes de 1r a 5è

40 - 45 en total (tutories de petit grup)

Alumnes Infantil

0 - 1 ?

DISTANCIAMENT FÍSIC

- Mantenir una distància aproximada d'1,5-2 metres entre les persones als centres educatius. *A les aules en cap cas no hi haurà més de 10 alumnes, si són més s'anirà a la biblioteca*
- El professorat i la resta de personal en contacte amb cada grup d'alumnes serà el mínim possible. *A infantil hi haurà dos equips de dues mestres. A primària el tutor tindrà el suport d'un altre mestre. Així una de les persones podrà controlar els moviments del grup i les entrades i sortides.*
- Les entrades i sortides del centre es faran de manera esglaonada. *Les sessions a primària no coincidiran amb cap altra entrada excepte quan sigui a les 9 i seran per portes diferents..*
- Els pares i mares no accediran a l'interior del recinte escolar. *En el cas d'infantil es distribuïran pel pati amb distància de seguretat mentre esperin que la mestra obri la porta. L'acompanyament dels infants a l'escola el farà una única persona.*

RENTAT DE MANS

Infants

- A l'arribada i a la sortida del centre educatiu.
- Abans i després dels àpats.
- Abans i després d'anar al WC (infants continents)
- Abans i després de les diferents activitats (també de la sortida al pati).

Personal

- A l'arribada al centre, abans del contacte amb els infants.
- Abans i després d'entrar en contacte amb els aliments, dels àpats dels infants i dels propis. Abans i després d'acompanyar un infant al WC.
- Abans i després d'anar al WC.
- Abans i després de mocar un infant (amb mocadors d'un sol ús).
- Com a mínim una vegada cada 2 hores.

MASCARETES

2n. Cicle d'educació infantil (3-6 anys) **No indicada en general.**
Educació primària (6-12 anys) **Indicada.**

VENTILACIÓ

Les instal·lacions interiors com a mínim abans de l'entrada i la sortida dels infants i 3 vegades al dia, almenys 10 minuts cada vegada.

ESPAIS I GRUPS / FLUXOS CIRCULACIÓ

ESPAIS

ACTIVITAT	ESPAI	Altres espais complementaris
-----------	-------	------------------------------

CUSTÒDIA INFANTIL	P4 / P5	PATI
TUTORIES PETIT GRUP	AULES ORDINÀRIES DE CADA CURS	PLÀSTICA
TUTORIES INDIVIDUALS	AULES ORDINÀRIES DE CADA CURS	PLÀSTICA

TRANSPORT

En principi l'escola no necessita habilitar cap ruta de transport.

MATERIAL ESCOLAR

Respecte al material comú :

Les joguines i el material comú de plàstic se cercaran formes perquè tingui un ús individual diari o en períodes acotats, assegurant que previ a l'ús del material per un altre infant s'haurà desinfectat.

En cas que hi hagi acollida caldrà portar esmorzar.

OBJECTIUS DEL PLA

1. **Acció educativa presencial** –sempre de caràcter voluntari- en grups de 13 com a màxim per als que acaben els seus estudis primaris (**6è de primària**) per tal de donar suport a la finalització d'etapa i tancar l'acompanyament personalitzat del seu pas a secundària, establerta de manera gradual i no necessàriament permanent. Continuitat de docència telemàtica.
2. Atenció personalitzada del tutor amb l'alumne i, si escau, la família en qualsevol curs i nivell.
 - a. L'**acompanyament educatiu** personalitzat a l'alumnat, especialment al d'aquells sectors de la població escolar més fràgils socialment,

- b. L'**acompanyament emocional**, amb coordinació amb els EAPs i/o serveis educatius específics, d'aquell alumnat, que per diferents motius hagin pogut patir el confinament d'una manera més greu o de l'alumnat de necessitats educatives especials.
 - c. En l'àmbit rural, l'atenció d'aquell alumnat que viu en petits municipis i que ha estat "desconnectat" per raons del desequilibri territorial.
 - d. La formulació d'un **pla personalitzat** per a cadascun dels alumnes que ho requereixin, que li permeti afegir un contingut formatiu a les seves activitats d'estiu i l'ajudi en l'inici del proper curs.
3. **Atenció tutorial en grups reduïts** d'alumnes en qualsevol curs o nivell, quan es cregui necessari.
4. **Acollida** en un espai específic per a l'alumnat del segon cicle d'educació infantil (3-6) de famílies els progenitors de les quals, per motius laborals i professionals, hagin de realitzar treball presencial sense possibilitat de flexibilitzar-lo, en grups d'un màxim de 13 alumnes i en horari de 9 a 13 hores

LES ACTIVITATS AL CENTRE

Aquesta planificació pot tenir canvis segons les variacions entre la previsió i l'assistència real a les activitats. Es farà una revisió durant la primera setmana de juny.

- Infantil : Acollida cada dia de 9 a 13 h. Dues mestres. Possibilitat de fer paral·lelament tutories individuals o de petit grup.
- Cursos 1r a 5è : Cada curs disposa d'una hora setmanal per tutoria de grup. Cada setmana aprofitarà aquesta hora un subgrup diferent. Si hi ha poca assistència s'obre la possibilitat que vinguin cada setmana. Es destinarà una hora a possibles entrevistes personals amb o sense presència d'un tutor. Les tutories de petit grup tindran un mestre de suport.
- 6è : Cada setmana disposarà de dues hores en dos dies diferents per tasques de tutoria de petit grup i acompanyament educatiu. Cada alumne pot assistir a un dels dos dies. També es disposarà d'una hora setmanal per possibles tutories individuals amb presència o no d'un tutor. Les tutories de petit grup tindran un mestre de suport.

Els subgrups de les tutories es faran per ordre de llista d'entre els alumnes que han expressat el seu desig de venir al centre.

Cada tutor comunicarà a les famílies les tutories de petit grup on pot venir el seu fill/a i si s'escau proposarà una data per una tutoria individual.

		Dilluns	Dimarts	Dimecres	Dijous	Divendres
9 - 9 :50	Infantil	Acollida Aula P5 Tutora +1	Acollida Aula P5 Tutora +1	Acollida Aula P5 Tutora +1	Acollida Aula P5 Tutora +1	Acollida Aula P5 Tutora +1
	Inicial					
	Mitjà					

	Superior	Acció educativa presencial 6è A Aula 6è Tutora +1		Acció educativa presencial 6è B Aula 6è Tutora +1	Tutories individuals Aula 6è Montse P Tutora	
10 - 10:50	Infantil	Acollida Aula P5 Tutora +1 Pati 10:30 - 11:15	Acollida Aula P5 Tutora +1 Pati 10:30 - 11:15	Acollida Aula P5 Tutora +1 Pati 10:30 - 11:15	Acollida Aula P5 Tutora +1 Pati 10:30 - 11:15	Acollida Aula P5 Tutora +1 Pati 10:30 - 11:15
	Inicial	Atenció tutorial en subgrups, 1 per setmana. Aules 1r i 2n, plast Tutores + 1			Atenció tutorial individual Aules 1r i 2n Tutores	
	Mitjà					
	Superior					
11 - 11:50	Infantil	Acollida Aula P5 Tutora +1	Acollida Aula P5 Tutora +1	Acollida Aula P5 Tutora +1	Acollida Aula P5 Tutora +1	Acollida Aula P5 Tutora +1
	Inicial					
	Mitjà		Atenció tutorial en subgrups. 1 per setmana Aules 3r, 4t, plast			Atenció tutorial individual Aules 3r i 4t Tutores

			Tutores +1			
	Superior	Atenció tutorial 5è en subgrups.1 per setmana Tutora +1		Atenció tutorial 5è individual. Tutora		
12 : 13	Infantil	Acollida Aula P5 Tutora +1	Acollida Aula P5 Tutora +1	Acollida Aula P5 Tutora +1	Acollida Aula P5 Tutora +1	Acollida Aula P5 Tutora +1
	Inicial	POSSIBILITAT D' ENTREVISTES PERSONALS				
	Mitjà					
	Superior					

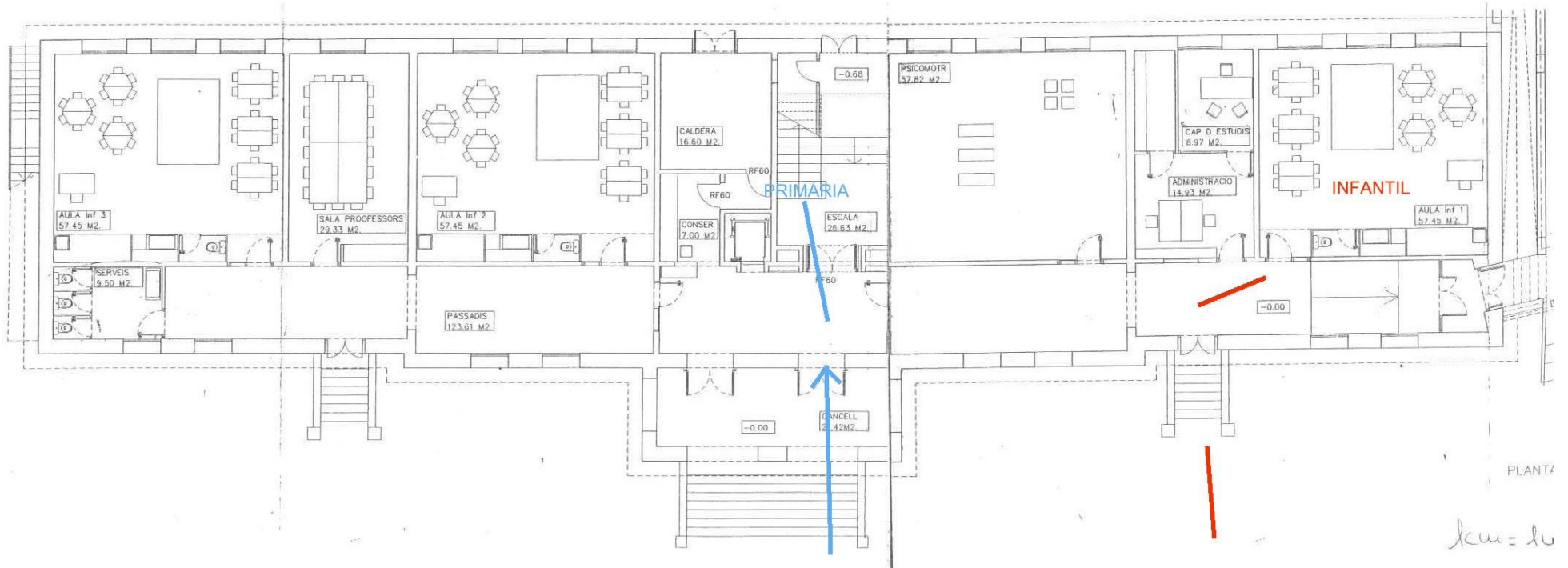
OBSERVACIONS

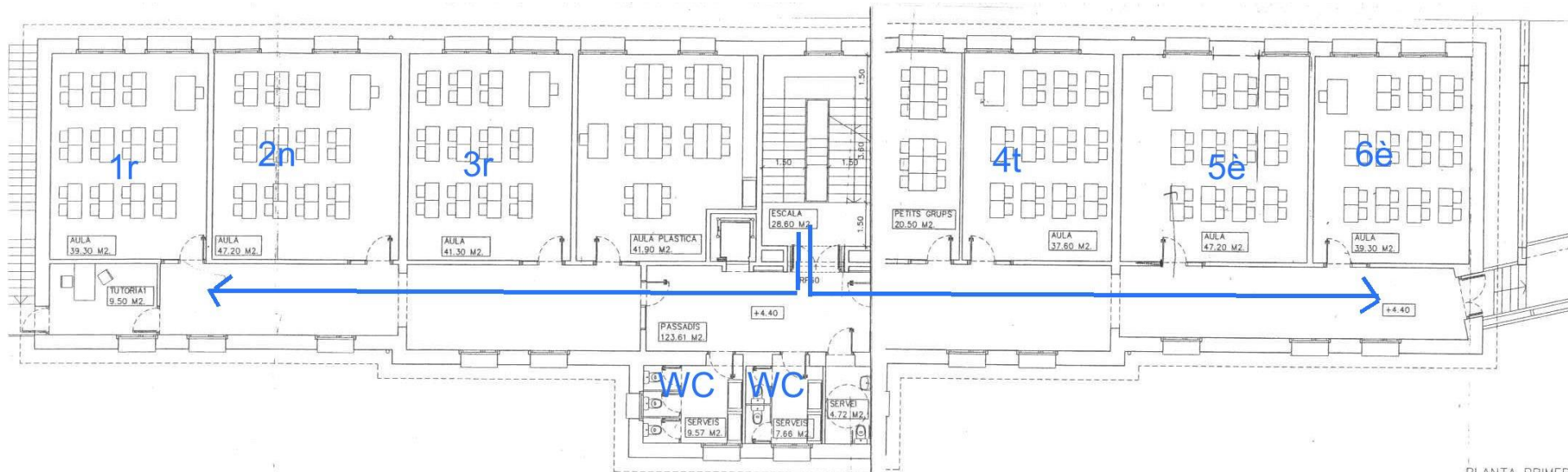
- Quan els alumnes vinguin al centre sigui per custòdia en cas d'infantil o tutories individuals o de grup podran emportar-se el material propi que tinguin en el centre.
- També a les activitats que estiguin previstes pels alumnes des de 3r a 6è portaran els llibres de reciclatge que tinguin a casa seva a fi de fer els lots pel proper curs.

Annex 1 : RECULL D'ENTREVISTES PERSONALS

1 JUNY Exemple Maria Puig 3r 10 :15	2 JUNY	3 JUNY	4 JUNY	5 JUNY
8 JUNY	9 JUNY	10 JUNY	11 JUNY	12 JUNY
15 JUNY	16 JUNY	17 JUNY	18 JUNY	19 JUNY

Annex 2 :





PIANTA PRIMERA