

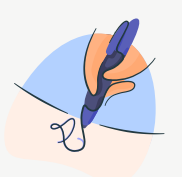
PLA D'ACTUACIÓ 2021-2022

COL·LEGI SANT JOSEP

EP4



Control de símptomes



- Les famílies sou responsables de l'estat de salut dels vostres fills i filles. A l'inici de curs heu de signar una **declaració responsable**.
- Cada dia, abans d'anar a l'escola, cal que comproveu els símptomes (**l·listat de símptomes** facilitat pel centre).
- No es pot assistir al centre amb una temperatura **superior a 37,5 °C**.

Mesures de protecció i prevenció

Grup estable de convivència



- S'han organitzat els cursos com a **grups estables**.
- Dins el grup estable no serà necessari mantenir la distància interpersonal mínima.

Mascareta



x2

- L'ús de la mascareta és **obligatòria** en tot moment, excepte en la seva zona del pati o en activitats a l'exterior amb el grup estable.
- Cal portar una mascareta de recanvi en un estoig.

Higiene de mans

L'alumnat s'haurà de desinfectar les mans:



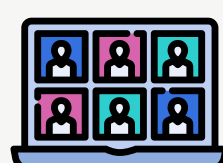
- A l'arribada i sortida de l'escola.
- Cada vegada que s'entra a l'aula.
- Abans i després dels àpats.
- Abans i després d'anar al lavabo.
- Abans i després de les diferents activitats.



Aigua per a consum

- Es recomana que cada alumne porti la seva pròpia ampolla d'aigua de casa.

Comunicació amb les famílies



- Les reunions d'inici de curs es realitzaran durant el mes de setembre de forma **telemàtica**.
- El seguiment tutorial amb les famílies el farem preferentment per **telèfon, correu electrònic, videoconferència o presencial**, mantenint les mesures de seguretat.

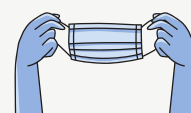
Organització de les entrades i sortides



- Els alumnes d'EP4 accediran a l'escola per la porta del **carrer Rectoria** (porta vermella). L'alumne s'haurà de dirigir a la **zona 3** del pati.
- Les entrades es realitzaran dins la franja horària de **8:50 a 9:00 h** al matí i de **14:50 a 15:00 h** a la tarda.
- Les sortides seran a les **13:00** i a les **17:00 h** per la mateixa porta.
- No podrà entrar a l'escola cap acompanyant.

Gestió de casos COVID-19

Davant el cas de detecció d'un alumne/a amb simptomatologia compatible amb la COVID-19 se seguirà el següent protocol:



- **Posar-li la mascareta** i evitar que toqui altres objectes.
- **Aïllar l'alumne/a** a l'espai d'ús individual habilitat a tals efectes.
- **Contactar amb la família** per tal que el vinguin a buscar al més aviat possible.
- En cas de presentar símptomes de gravetat, avisar al sistema sanitari a través del telèfon **061** i seguir les seves indicacions.
- Seguir el **protocol de gestió de casos** vigent.

La família serà responsable de contactar amb el seu CAP de referència per valorar la situació i fer les actuacions necessàries.

Els serveis territorials d'Educació i de Salut pública es comunicaran i coordinaran per tal de prendre les mesures adequades pel control dels possibles brots que poden incloure el tancament parcial o total dels centres educatius.