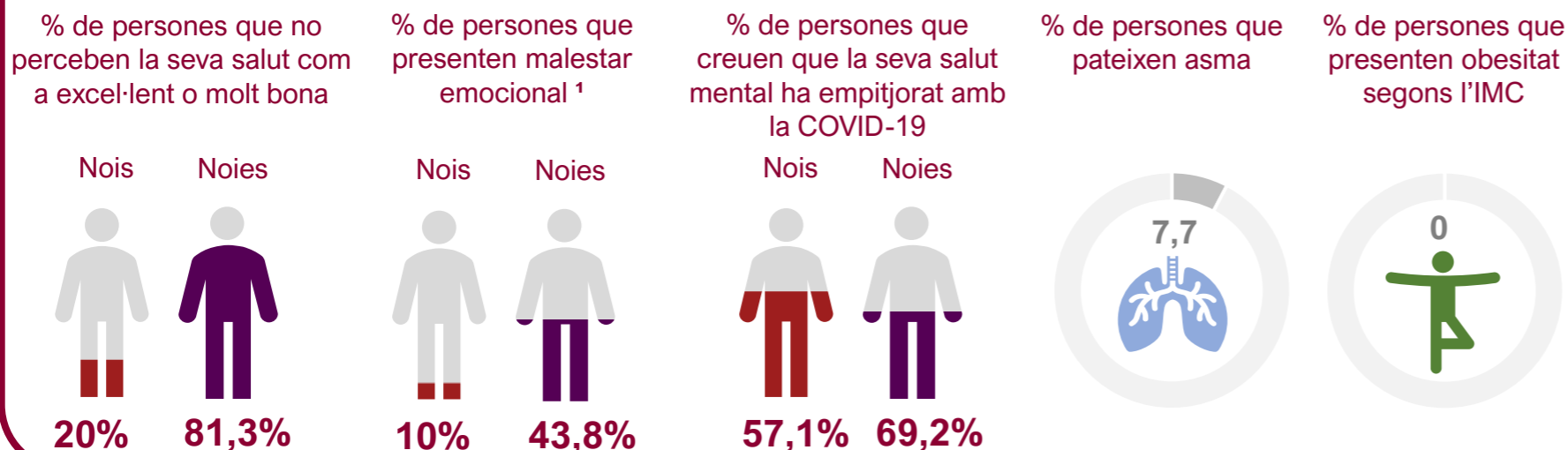
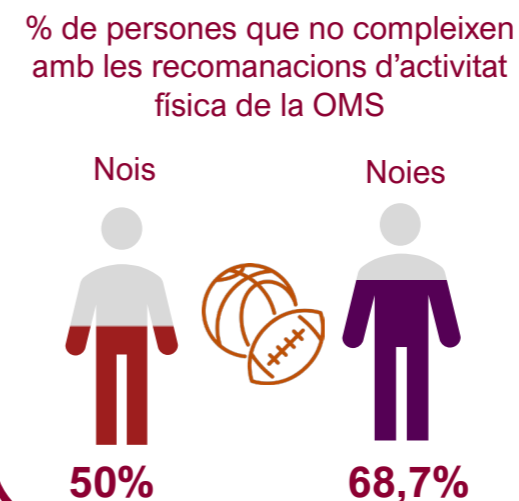


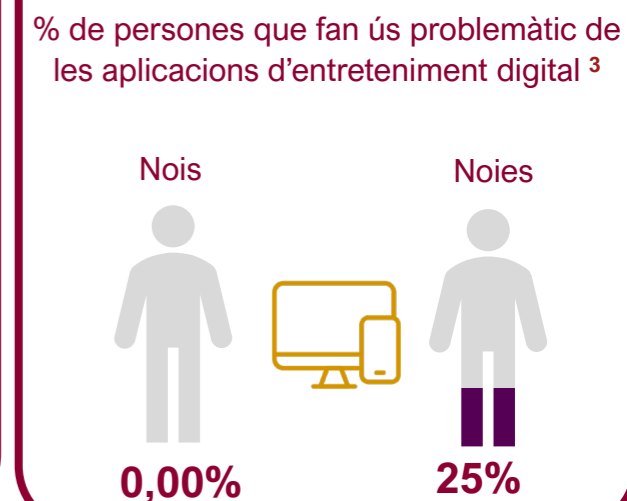
SALUT EN GENERAL



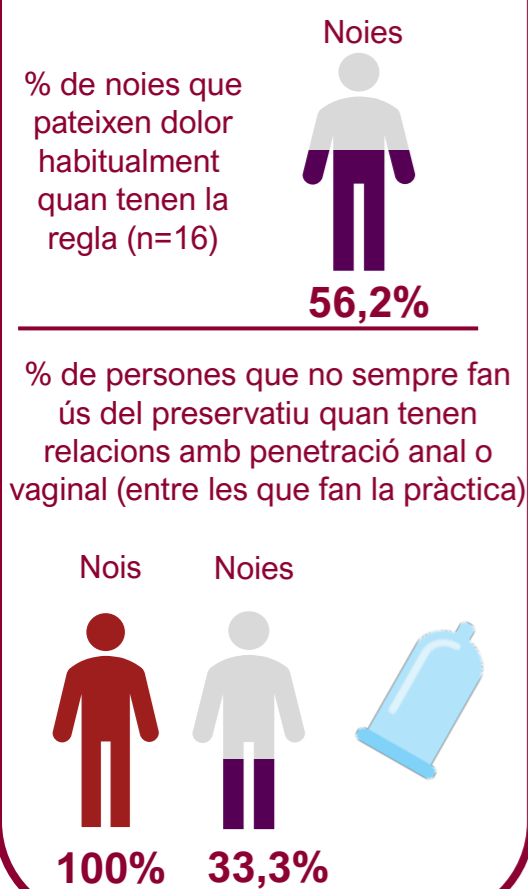
ACTIVITAT FÍSICA



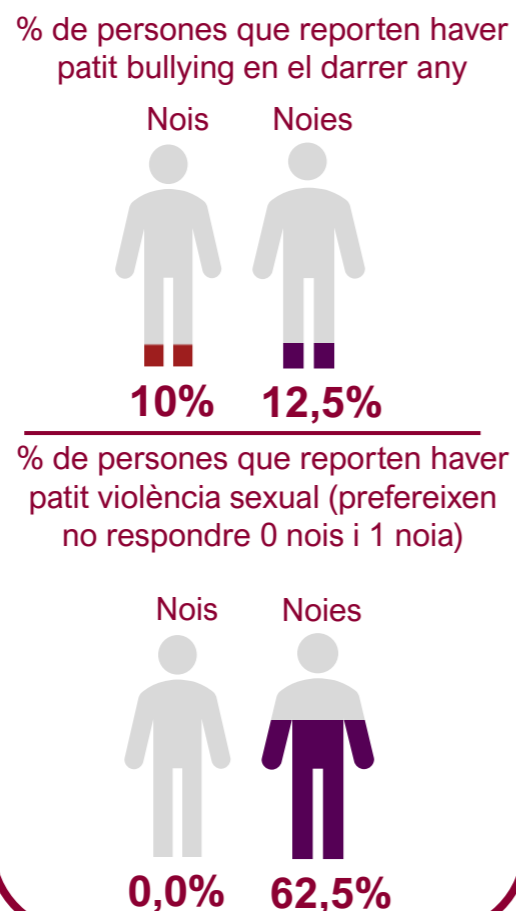
ÚS DE PANTALLES



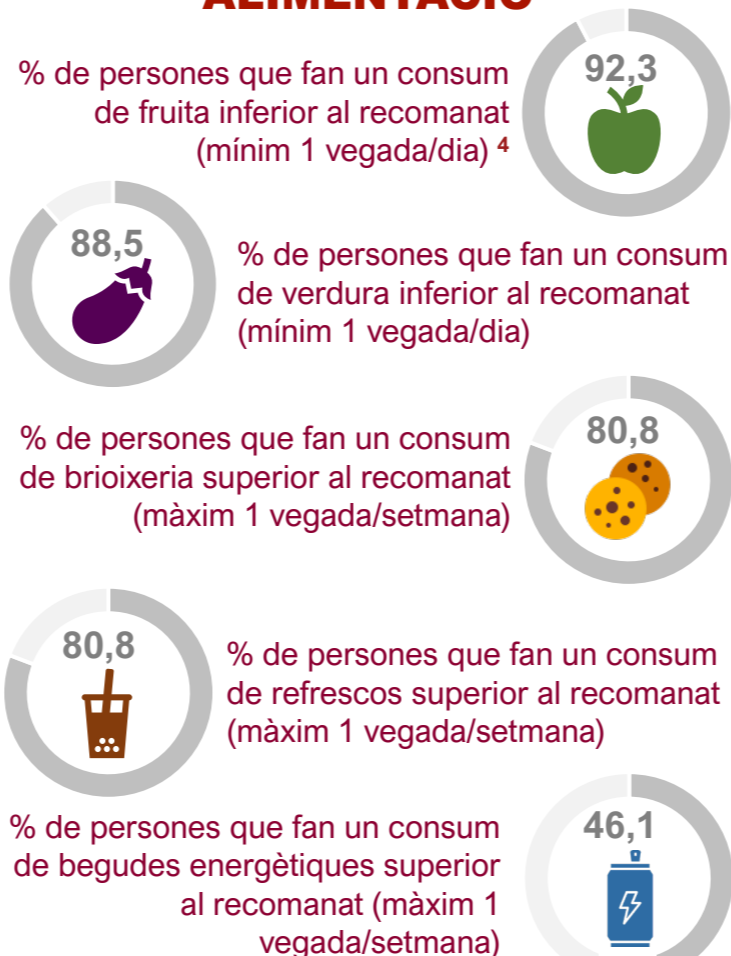
SALUT SEXUAL I REPRODUCTIVA



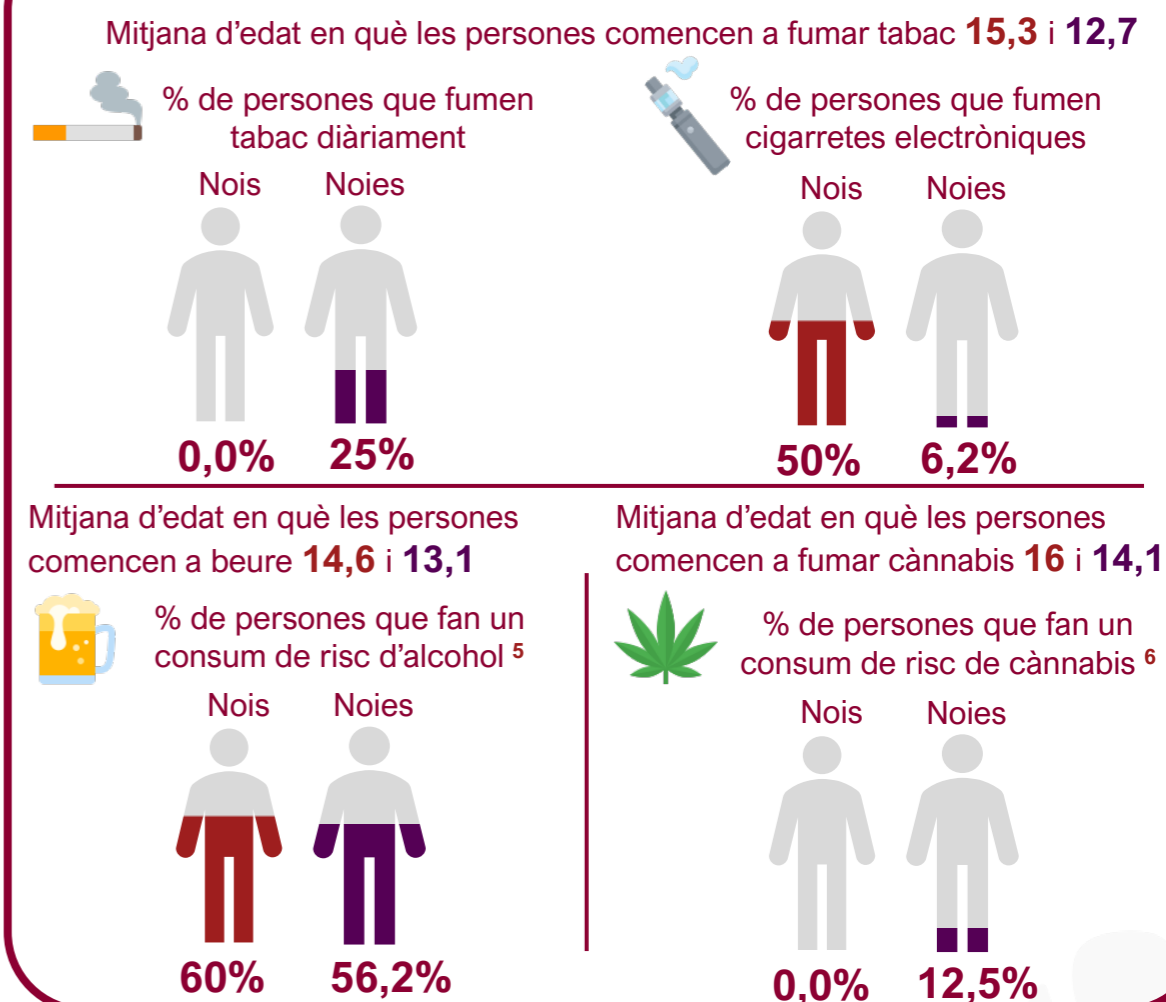
RELACIONS INTERPERSONALS



ALIMENTACIÓ



CONSUM DE SUBSTÀNCIES ADDICTIVES



¹ Malestar emocional: Puntuació de 44 o menys en el test WEMWBS. ² Criteris Organització Mundial de la Salut: activitat física extenuant o moderada mínim 1 hora al dia. ³ Ús problemàtic de les aplicacions d'entreteniment digital: Puntuació de 28 o més en el test CIUS. ⁴ Segons l'Índex d'Alimentació Saludable per la població Espanyola. ⁵ Consum de risc d'alcohol: Puntuació de 3 o més en el test AUDIT-C. ⁶ Consum de risc de cànnabis: Puntuació de 7 o més en el test CAST-F.