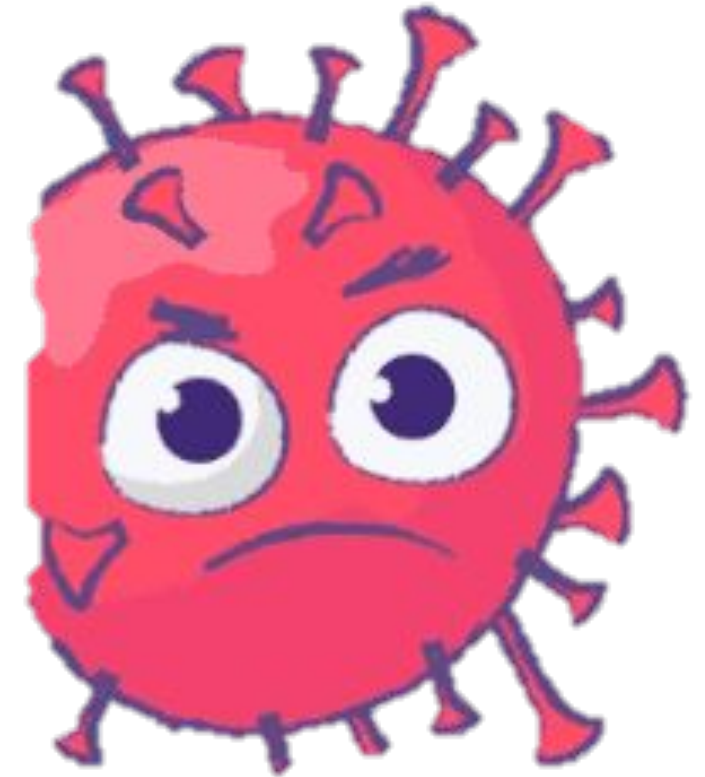




# PROTOCOL DE PREVENCIÓ I D'ORGANITZACIÓ DAVANT LA COVID-19



IE CASTELLTERÇOL



# PROTOCOL D'ACTUACIÓ

## 1. ORGANITZACIÓ D'ESPAIS I DISTRIBUCIÓ HORÀRIA

L'objectiu del protocol és reduir al màxim els contagis al nostre centre educatiu, per aquest motiu:

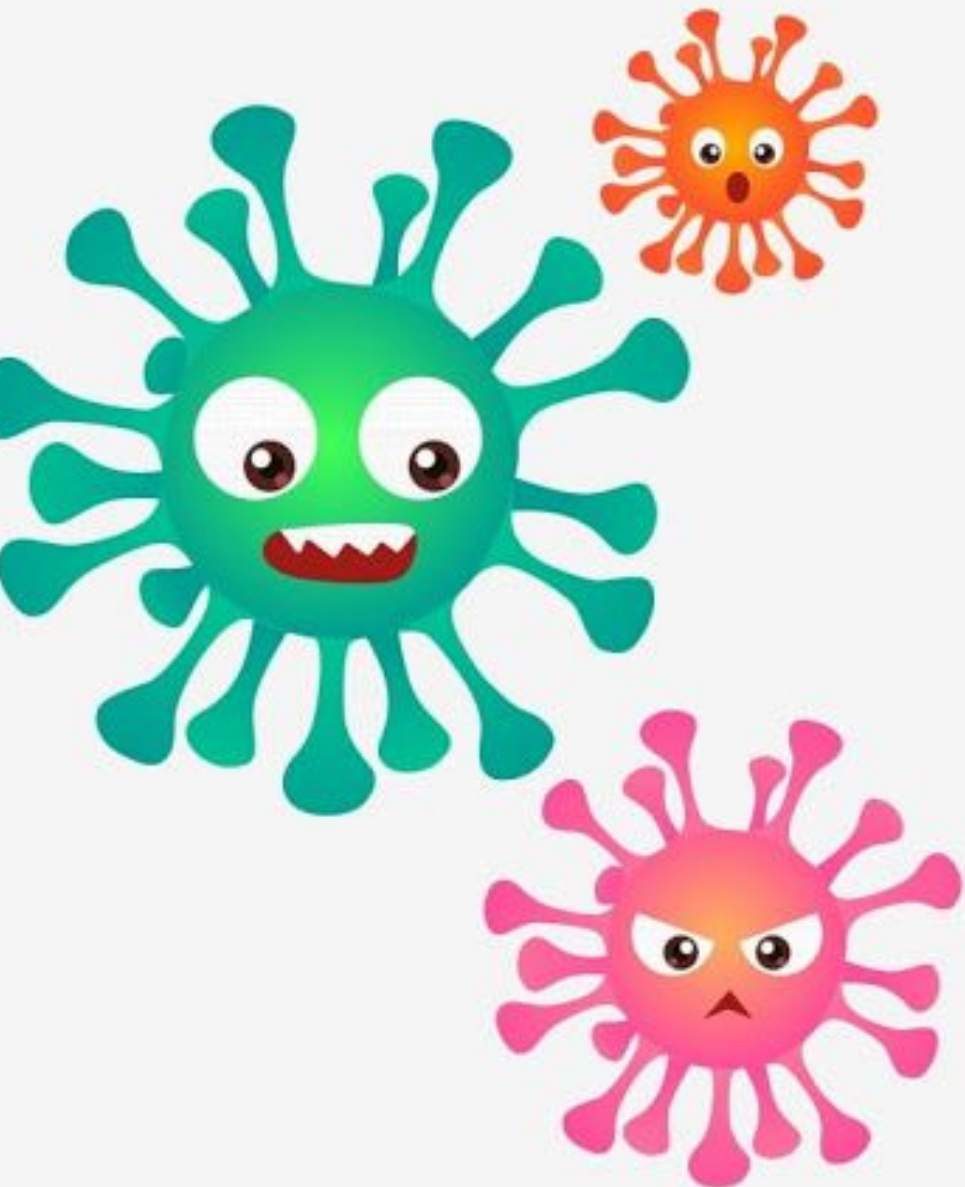
- ENTRADES I SORTIDES ESGLAONADES:** Per evitar aglomeracions. I el moviment dels grups. Els desplaçaments dins del centre es faran respectant la senyalització de direccionalitat marcada.

### HORARI DEL CURS 2020-2021

- Infantil: de 9:00 a 12:30 i de 15:00 a 17:00
- Primària:
  - CI (1r i 2n) de 9:00 a 12:30 i de 15:00 a 17:00
  - CM (3r i 4t): de 9:00 a 12:30 i de 15:00 a 17:00
  - CS (5è i 6è): de 8:50 A 12:20 i de 14:50 a 16:50

#### Recordeu:

- dimecres a la tarda no és lectiu.
- els divendres a la tarda pleguem 30 minuts abans.  
(aquest curs CS entrarà a les 14:50 i sortirà a les 16:20)
- Secundària:
  - dilluns i dimecres de 8h a 14h.
  - dimarts i dijous de 8h a 13:30h i de 15h a 17h.
  - divendres de 8h a 13:30h.



## 2. DISTRIBUCIÓ HORÀRIA I DE PATIS:

- Ed. Infantil: 10,45-11,30h
- CI: 10,45-11,15h
- CM: 11,05-11,35h
- CS:10,55-11,25h

**ESO:** Entren i surten **esglaonadament i per ordre**, respectant les distàncies entre grups estables:

**ZONA EST: Porta pati lateral/accés rampa:**

**1r: 1r ESO A**

**2n: 1r ESO B**

**3r: 2n ESO A**

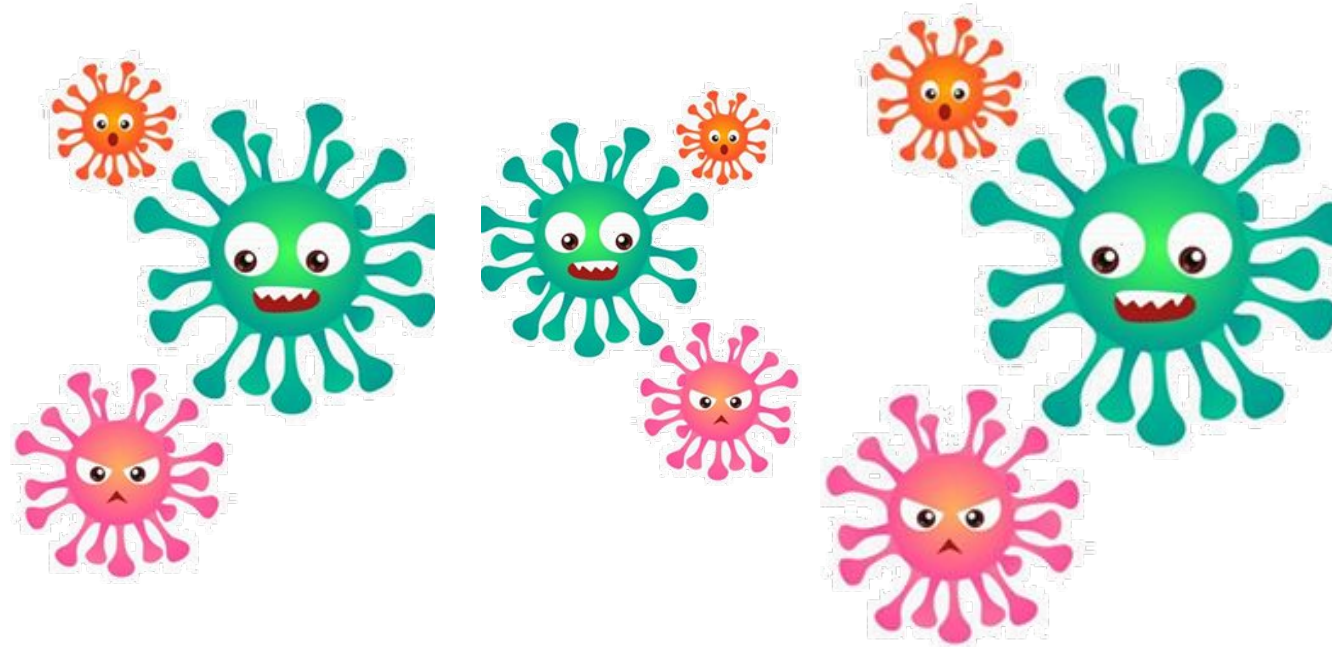
**4t: 2n ESO B**

**ZONA OEST: Porta pati principal/accés escales:**

**\* 3r ESO A** (\*té accés per la porta d'aula directe)

**1r: 3r ESO B**

**2n: 4t ESO**



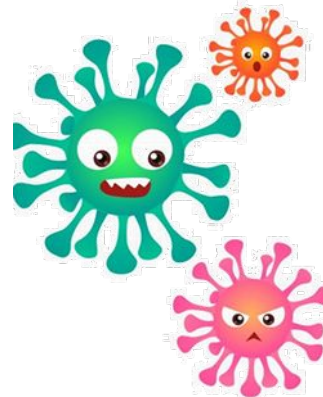
**3. CITA PRÈVIA:** Per parlar amb administració, direcció, tutors/es... caldrà demanar cita prèvia via agenda (tutors) o via mail/telèfon (per administració o direcció).

Telèfon de l'edifici de **primària:** **93.866.80.40**

Telèfon de l'edifici de **secundària:** **93.866.68.39**



**4. SALES D'AÏLLAMENT:** Tant a l'edifici de Primària com a l'edifici de Secundària s'ha habilitat un espai, per si es necessita haver d'aïllar a algun membre de la comunitat educativa.







## 2. MESURES D'HIGIENE I DE PREVENCIÓ

### 1. ÚS DE LA MASCARETA:

ALUMNAT	FAMÍLIES
<p>A partir dels 6 anys, tot l'alumnat del centre està obligat a <b>portar mascareta al llarg de tota la jornada escolar</b>, fins que les indicacions de Salut així ho indiquin. Així mateix, a la motxilla haurà de dur una bosseta de roba, paper o plàstic per desar-la, si s'escau (moment d'esmorzar, dinar...).</p>	<p>Les famílies han de responsabilitzar-se de que el seu fill/la seva filla <b>vingui al centre amb mascareta</b>, la qual haurà d'anar degudament marcada amb el nom. Recomanem dur una mascareta de recanvi.</p>



# ÚS DE LA MASCARETA



- És d'ús exclusiu.
- Cal portar-la correctament col·locada (**cobrint nas, boca, barbata**).
- Les mascaretes higièniques es canviaran **diàriament** o es rentaran cada dia.
- Cal seguir les instruccions de rentat i utilització del fabricant.



•2. **PRESA DE LA TEMPERATURA:** en els moments d'entrada al centre, l'escola prendrà la temperatura a tots els alumnes. Així mateix ho farà sempre que un alumne/una alumna mostri símptomes compatibles amb la Covid-19. **Per tant, és MOLT IMPORTANT estar a la fila de manera puntual**. Si un alumne arriba tard a l'escola s'haurà d'esperar a consergeria fins que se li prengui la temperatura. Si arriba quan la seva fila ja ha entrat, s'haurà d'esperar a que hagin entrat tots els grups estables, per tal de no barrejar-se amb nenes i nens d'altres grups.

Si un infant o adolescent presenta una temperatura **superior a 37.5°**, es repetirà la presa al cap d'uns minuts. Si la temperatura continua elevada s'actuarà com en un cas sospitós.

**IMPORTANT:** es recomana que cada infant vingui acompanyat o sigui recollit únicament per una persona.

•3. **NETEJA DE MANS:** Es realitzarà de manera freqüent i sempre que es produeixi un canvi d'activitat, abans i després dels àpats, d'anar al lavabo, de fer servir material comú...







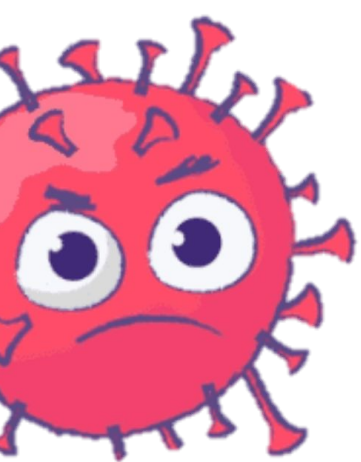
\*Cada aula disposa d'un **paquet de neteja i de desinfecció!**

\*Totes les aules tenen penjades la **normativa Covid.**

\*Els passadissos també disposen de la normativa Covid, per anar-la recordant.

\*Als lavabos hi ha cartells sobre el procediment correcte de rentat de mans..





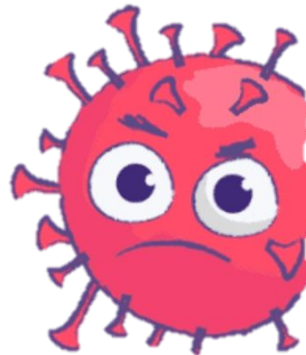
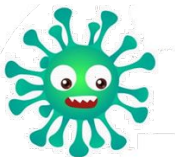
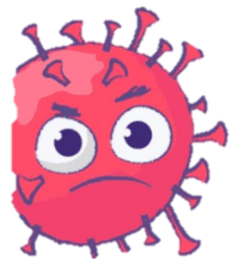
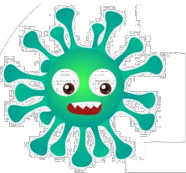
**4. VENTILACIÓ FREQUENT DE LES AULES:** Sempre que la climatologia ho permeti, farem les classes amb les finestres obertes. Si no és així, ventilarem tan sovint com sigui possible, per tal de renovar l'aire de l'interior.

**5. MATERIAL D'ÚS INDIVIDUAL:** L'escola ha comprat **un estoig per a cada alumne de primària**, dins del qual tindrà el seu material individual. El material específic d'algunes àrees (educació física, música, tallers...) serà desinfectat després del seu ús.

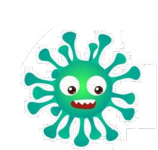
**6. NETEJA I DESINFECCIÓ DE LES AULES I ESPAIS COMUNS:** Les taules, cadires, passadissos, patis,... seran netejats i desinfectats dins l'horari lectiu i fora d'ell. S'ha reforçat la neteja i desinfecció.

**7. VETLLA PEL COMPLIMENT DE LA NORMATIVA D'HIGIENE:**

- Evitar tocar-se la cara.
- Cobrir-se el nas i la boca amb el colze al tossir o esternudar.
- Ús de mocadors de paper d'un sol ús i de tovalloletes – **que cada nena/a haurà de portar el primer dia marcat amb el seu nom**- i el seu dipòsit a la paperera corresponent.
- Rentat freqüent de mans i aforament als lavabos.
- Salutacions sense contacte.
- Mantenir la distància mínima de seguretat.
- Bon ús de la mascareta.

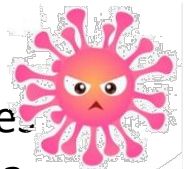
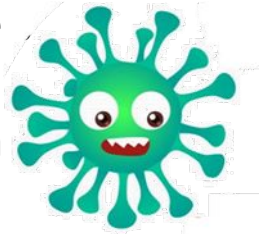






### 3. REORGANITZACIÓ EL CENTRE

- 1. REDUCCIÓ DE RÀTIOS:** S'ha reduït el nombre d'alumnes desdoblant grups-classe, intentant no superar el nombre màxim a cada etapa recomanat pel Departament d'Educació en la mesura de les possibilitats de espais del centre.
- 2. GRUPS ESTABLES:** Cadascun d'aquests grups s'estableix com a **grup estable (bombolla)**, que ocuparà un aula concreta i dins del qual entraran el mínim possible de docents. De manera que la tutora/el tutor impartirà la majoria de matèries a primària. A secundària s'han repartit, al màxim de les possibilitats, els especialistes en dos grans blocs, 1r-2n ESO i 3r-4t ESO, reduint així el moviment pel centre de grups d'alumnes i docents.
- 3. ESMORZAR AL PATI:** **L'alumnat de l'escola portarà una ampolla d'aigua i una carmanyola amb l'esmorzar, degudament marcada amb el nom.** Aquest curs, **s'esmorzarà al pati.** A l'Institut els alumnes esmorzaran al seu sector de pati.
- 4. PATIS DIFERENCIATS:** Aquest curs, disposem d'un nou espai de pati a primària (El Bosquet de Can Sedó). S'ha fet una distribució espacial i horària de patis per etapes educatives i per cicles, evitant les aglomeracions i afavorint el distanciament entre els alumnes. A secundària s'han establerts 4 sectors diferenciats de pati per no barrejar nivells.
- 5. MODIFICACIÓ DEL PROJECTE EDUCATIU:** Tot i que s'ha vetllat perquè les circumstàncies epidemiològiques actuals afectin el mínim possible al nostre projecte educatiu, hi ha activitats que aquest curs no es duran a terme (com per exemple els padrins de lectura, ja que implica el contacte de diferents grups d'alumnes de diferents nivells) o es modificaran (com els ambients i els espais d'aprenentatge, que es faran dins l'aula, com a racons, però no barrejant alumnes d'un mateix cicle; o com les optatives de l'ESO).
- 6. AGENTS COVID:** Al nostre centre s'han designat dues persones referents per als aspectes relacionats amb la Covid-19, per controlar la traçabilitat de casos, segons protocol establert per la Generalitat.



## 7. ACOLLIDA MATINAL I TRANSPORT ESCOLAR

- De 8:00 a 9:00 (des del 14 de setembre). Aquest curs el **servei d'acollida** es realitzarà al mòdul del menjador de primària situat al pati de sorra. Els alumnes hauran de portar mascareta i s'organitzaran per grups estables.
- Tots els alumnes de P3 a 4t ESO dinaran a l'espai de **menjador** de l'escola en diferents torns i respectant els grups estables.
- Per preguntes o dubtes truqueu-nos al 609 02 77 00

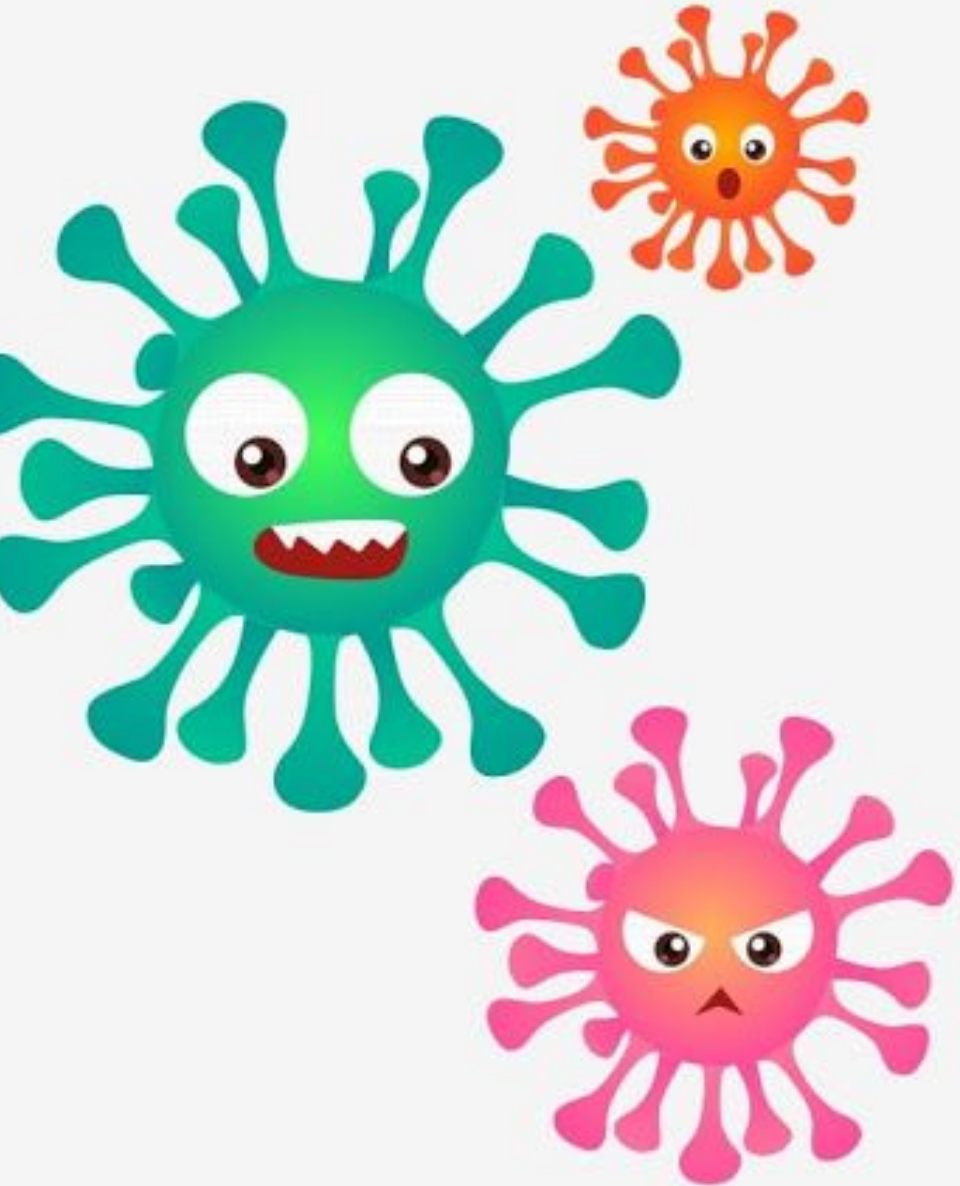
## 8. TRANSPORT ESCOLAR

S'ha d'haver fet prèviament la inscripció, per poder-ne fer ús. **aquest any és molt important saber qui agafarà el transport cada dia.**

Els alumnes que facin ús del servei:

- Se'ls ha de prendre la temperatura a casa.
- Han de portar la mascareta posada.
- Seuran sempre al mateix seient.
- Hauran de seguir les indicacions que els donarà la monitora, ja que serà la persona que tindrà la informació actualitzada de les condicions del servei.





# PROTOCOL D'ACTUACIÓ

## REQUISITS PER ASSISTIR AL CENTRE

- Absència de **simptomatologia** compatible amb la COVID-19 (febre, tos, dificultat respiratòria, malestar, diarrea...) o amb qualsevol altre quadre infecciós.
- No **convivents** o **contacte estret** amb positiu confirmat o simptomatologia compatible en els 14 dies anteriors.
- **Calendari vacunal** al dia altament recomanat.



**Recordeu portar la Declaració responsable!**



# CHECK LIST FAMÍLIES

Si el vostre fill, filla o infant/adolescent tutelat **inicia un o diversos símptomes** d'aquest llistat, **no ha d'assistir al centre educatiu** i cal que us poseu en contacte amb el vostre CAP de referència:

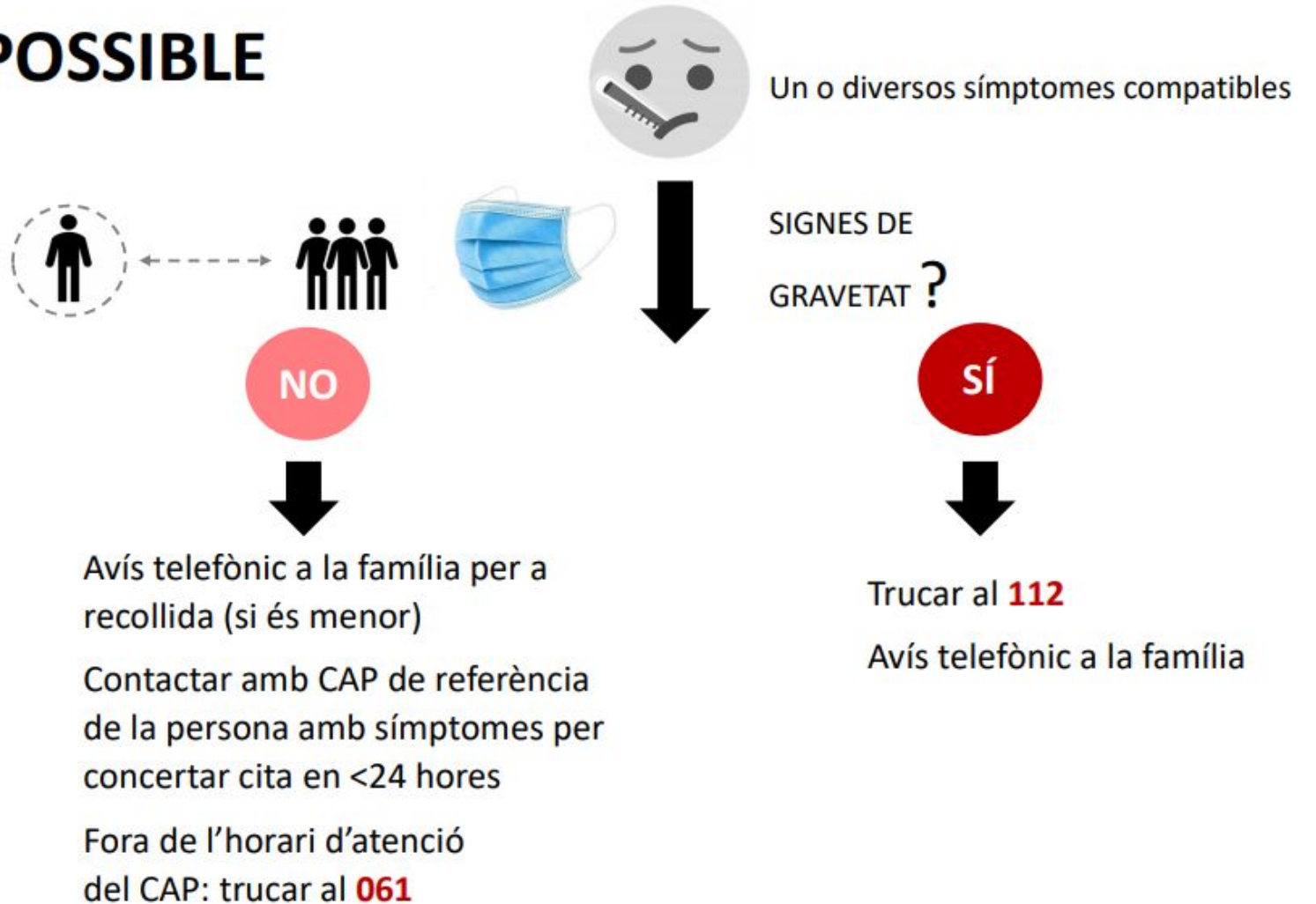
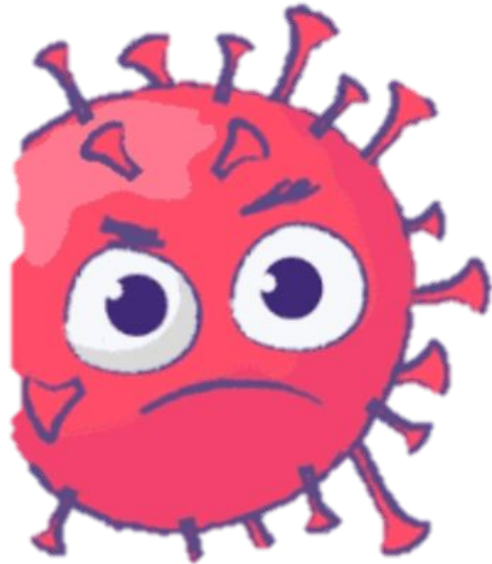
- Febre o febrícula  $>37,5^{\circ}\text{C}$**
- Tos**
- Fatiga, cansament**
- Dificultat per a respirar**
- Mal de coll
- Congestió nasal
- Mal de panxa
- Vòmits i/o diarrees
- Mal de cap
- Malestar
- Dolor muscular
- Alteració del gust o l'olfacte

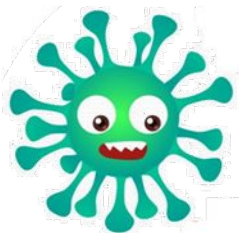


# COM ACTUAREM DAVANT D'UN POSSIBLE CAS?

L'alumne /a serà traslladat/a immediatament al l'aula d'aïllament

## CAS POSSIBLE





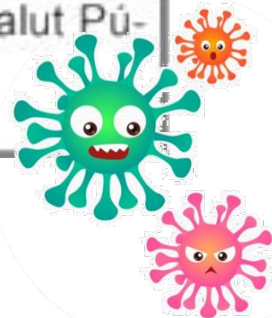
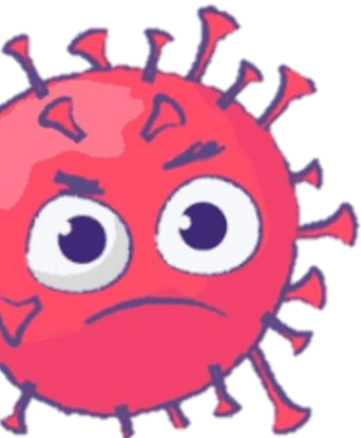
No han d'assistir al centre l'alumnat, les persones docents i altres professionals que tinguin símptomes compatibles amb la COVID-19

En essència, davant d'una persona que comença a desenvolupar símptomes compatibles amb la COVID-19 al centre educatiu:

1. Se'l portarà a un espai separat d'ús individual.
2. Es col·locarà una mascareta quirúrgica (tant a la persona que ha iniciat símptomes com a la persona que quedi al seu càrrec).
3. Es contactarà amb la família per tal que vingui a buscar l'infant o adolescent.
4. En cas de presentar símptomes de gravetat es trucarà també al 061.
5. El centre contactarà amb el servei territorial d'Educació per informar de la situació i a través d'ells amb el servei de salut pública.

La família o la persona amb símptomes ha de contactar amb el seu CAP de referència per valorar la situació i fer les actuacions necessàries.

Si es decideix realitzar una PCR per a SARS-CoV-2, l'infant i la família amb qui conviu hauran d'estar en aïllament al domicili fins conèixer-ne el resultat. En cas que finalment es confirmi el cas, Salut Pública serà l'encarregada de la identificació, aïllament i seguiment dels contactes estrets.





# ALGORITME SIMPLIFICAT

CAS SOSPIÓS

## CENTRE EDUCATIU

DIRECTOR/A DE CENTRE

PERSONA AMB SÍMPTOMES

Avisa família (si menor)  
Recomana anar al CAP de referència del cas  
Comunicació Gestor COVID Escolar

## CAP DE REFERÈNCIA DEL CAS

PERSONAL SANITARI

GESTOR COVID

Valoració clínica  
Decisió  
PCR  
No PCR  
Família informa a l'escola (si menor)

Tramita alta "La Meva Salut" i explica funcionament  
Fa recollida contactes entorn familiar  
Coordinació amb Gestor COVID Escolar

Resultat: La Meva Salut, SMS o trucada personal sanitari a la **família**  
Comunica  
DIRECTOR/A DE CENTRE

## CAS CONFIRMAT

Resultat: La Meva Salut, SMS i trucada a la família per part del **personal**  
Comunica

Comunica

SERVEIS TERRITORIALS EDUCACIÓ

Persona inicia símptomes en horari no lectiu

Introducció contactes

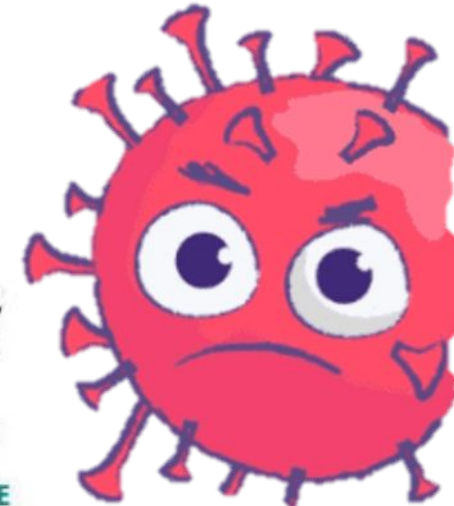
PROGRAMA MEDIADOR

✓ Cas escolar

ALERTA

UNITAT VIGILÀNCIA EPIDEMIOLÒGICA TERRITORIAL

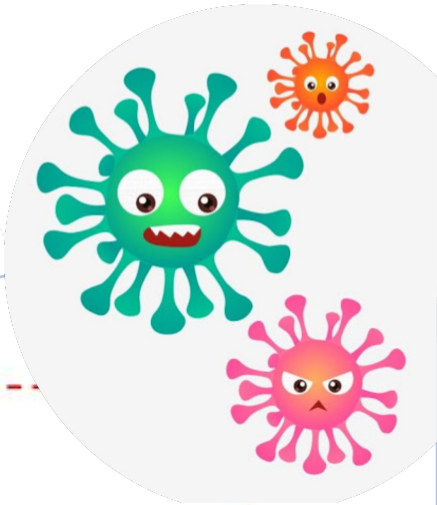
Concreta mesures d'aïllament/ quarantena a l'entorn escolar



# MISSATGES



per a famílies



- 1 L'escola és un **entorn segur**.
- 2 Si el vostre fill o filla presenta **símtomes**, no el porteu a l'escola i comuniqueu-ho al centre.
- 3 Col·laboreu amb el centre i feu que les **entrades i sortides** siguin àgils, eviteu les aglomeracions.
- 4 Si es hi ha un **cas positiu** a l'aula del vostre fill o filla, seguiu les indicacions de la direcció del centre i/o dels serveis de salut.
- 5 Sigueu un bon **exemple** pels vostres fills i filles i seguiu les mesures de protecció.

**Coordinació de Riscos laboral de l'IE Castellterçol**