

# ACTIVA'T. MOU-TE PEL PATI



Institut-Escola  
**Barnola**



*La proposta horària de l'IE Barnola respon a una lògica pedagògica estructurada per competències, heterogènia, activa i significativa per a l'alumnat.*

*Es té en compte:*

- La progressivitat en la càrrega lectiva en funció de l'edat de l'alumnat.*
- La regularitat horària en els diferents dies de la setmana.*
- La salut, amb un àpat al migdia en horaris saludables.*

*Hem estat pioners en l'aplicació d'aquest model a l'educació secundària i ara pretenem fer un pas més:*

***Proposem l'estona d'esbarjo, una estona de gran potencial pedagògic per a un Institut Escola, com a temps lectiu per a construir un projecte innovador que afavoreixi la cohesió social i la salut: dosificant les càrregues lectives i afavorint l'aprenentatge.***

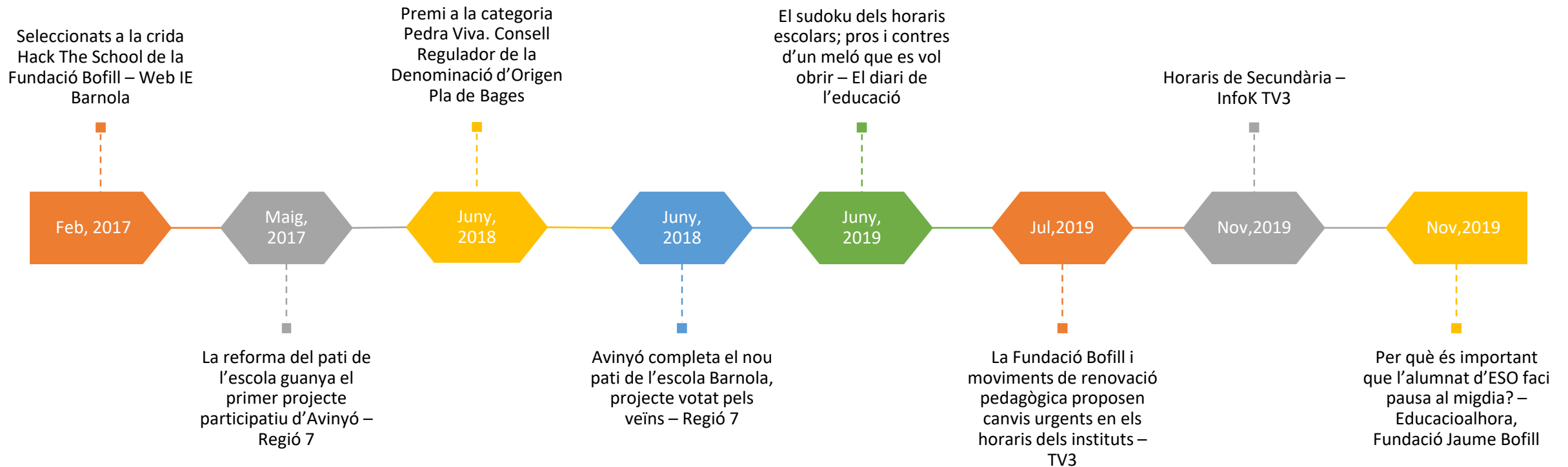
# D'on venim?

**patibarnola**

Altres llocs XTECBlocs



# Antecedents





# Actualment



2n PREMI DE LA CRIDA CENTRES EDUCATIUS 360

ENTREGAT A:

## ESCOLA BARNOLA

AL PROJECTE "PROCREA: EL PROCÉS CREATIU EN L'EDUCACIÓ D'AVINYÓ" PER LA SEVA PROPOSTA DE REPENSAR ELS HORARIS, PER INCLOURE NOVES METODOLOGIES QUE AJUDEN A LA PERSONALITZACIÓ DELS APRENENTATGES, I PER A TREBALLAR A PARTIR DE PROCESSOS CREATIUS QUE INVOLUCREN A L'ENTORN.

**Carles Barba**

Director Aliança 360



# Cap a on anem?



***El temps*** com a instrument al servei del projecte educatiu, flexible i adaptable. Horari flexible i diversificat, adequat als objectius i a l'aprenentatge competencial.



***L'espai*** (exterior/interior), ara de l'institut escola, que permet enriquir el projecte pedagògic amb activitats diàries d'aprenentatge per a tot l'alumnat.

# Què volem?

Un servei comunitari curricular: *Aprenem a ser ciutadans des de la pràctica*

Som un centre educatiu que utilitzem en les diferents etapes educatives el servei comunitari, com a instrument per desenvolupar una de les competències del currículum, la competència social i ciutadana.

Pretenem dedicar aquest espai i temps d'esbarjo per treballar el servei comunitari a 1r i 2n d'ESO, promovent la responsabilitat, tal i com s'indica en el Projecte Educatiu de Centre. A 3r i 4t d'ESO, el servei comunitari es portarà a terme fora del recinte escolar.

## 6.6. Treball per la comunitat

Desenvolupament, de forma transversal, de diferents projectes que treballen en benefici de totes les persones i espais que conformen l'escola. La salut, la cura i la protecció del medi ambient i la col·laboració amb entitats de l'entorn proper, són les activitats que es porten a terme amb repercussió per a la resta del col·lectiu. L'objectiu d'aquest treball és desenvolupar la responsabilitat i aprendre a viure en societat, amb uns drets i deures.

Cicle dels petits	Tenim cura de la nostra salut	Projecte fruita i rentar les tovalloles
1r de primària	Tenim cura de l'entorn	Responsables del galliner
2n de primària	Tenim cura de l'entorn	Responsables de les menjadores d'ocells i regar flors.
3r de primària	Tenim cura de l'entorn proper	Llar d'infants
4t de primària	Tenim cura de l'entorn proper	Responsables del préstec de pati
5è de primària	Ens vinculem amb l'entorn proper	Projecte Residència
6è de primària	Ens vinculem amb l'entorn proper	Sercemid de Jocs i organització de festes



# Servei a la comunitat ESO

Té com a objectiu garantir que els estudiants al llarg de la seva trajectòria escolar i en el marc curricular experimentin i protagonitzin accions de compromís cívic, aprenguin en l'exercici actiu de la ciutadania i posin en joc els seus coneixements i capacitats al servei de la comunitat.

És una proposta educativa que combina processos d'aprenentatge i de servei a la comunitat en un sol projecte on l'alumnat posa el seu coneixement i competències al servei dels altres.

1r i 2n d'ESO	<b>K2 (calendaris i cantina)</b> <b>Activa't. Mou-te pel pati</b>
3r i 4t d'ESO	Fora del recinte escolar, servei a la comunitat amb institucions, associacions...

# Dinamització: Activa't. Mou-te pel pati

- Cada dia s'ofereixen tres propostes per a tot l'alumnat de l'IE Barnola, relacionades amb l'esport i els valors, la salut i el component lúdic o social.
- 3 activitats són fixes cada dia: esport (distribuït per dies en funció de les diferents franges d'edat), i cantina (per a l'alumnat d'ESO, promovent l'alimentació saludable i l'emprenedoria). Hi ha una 3a. activitat ludicosocial.
- Cada trimestre es disposen 2 activitats noves per incentivar la participació i afavorir la motivació.
- Cada dia de la setmana, entre 6 i 9 alumnes de 1r/2n d'ESO, acompanyats per professorat, estan mobilitzats dinamitzant l'estona d'esbarjo.
- Cada alumne/a de l'ESO, 1 cop per setmana, té la funció de dinamitzar l'estona d'esbarjo (30 minuts). Això són un total de 5,5 hores trimestrals presencials, 18 hores anuals. Setmanalment es comptarà amb 1h de preparació amb el tutor.
- Des de les tutories es gestiona la inscripció prèvia de l'alumnat que participa en les diferents activitats.

# Dinamització: Activa't. Mou-te pel pati

1r TRIM	Activitat	Objectiu	Lloc	Responsable
Dilluns	Esports 5è - ESO	Salut i valors	Pavelló	2 persones
	Jocs petits	Lúdic i social	Pati petits	2 persones
Dimarts	Esports 1r-4t	Salut i valors	Pavelló	2 persones
	Hort / gallines	Natura	Hort	2 persones
Dimecres	Esports 5è - ESO	Salut i valors	Pavelló	2 persones
	Música	Art i creació	Pati grans	2 persones
Dijous	Esports 1r – 4t	Salut i valors	Pavelló	2 persones
	Jocs de taula	Lúdic i social	Taules ext./int.	2 persones
Divendres	Esports 5è - ESO	Salut i valors	Pavelló	2 persones
	Manualitats	Lúdic i creació	Menjador	2 persones

*Cantina: Amb l'objectiu de promoure la salut, estarà oberta cada dia i gestionada per 2 persones.*

# Dinamització: Activa't. Mou-te pel pati

2n TRIM	Activitat	Objectiu	Lloc	Responsable
Dilluns	Esports 5è - ESO	Salut i valors	Pavelló	2 persones
	Manualitats	Lúdic i creació	Gimnàs	2 persones
Dimarts	Esports 1r-4t	Salut i valors	Pavelló	2 persones
	Música	Art i creació	Pati grans	2 persones
Dimecres	Esports 5è - ESO	Salut i valors	Pavelló	2 persones
	Jocs petits	Lúdic i social	Pati petits	2 persones
Dijous	Esports 1r – 4t	Salut i valors	Pavelló	2 persones
	Videoteca	Lúdic i tecnologia	Menjador	2 persones
Divendres	Esports 5è - ESO	Salut i valors	Pavelló	2 persones
	Caixa sorpresa	Lúdic i creació	Pati grans	2 persones

*Cantina: Amb l'objectiu de promoure la salut, estarà oberta cada dia i gestionada per 2 persones.*

# Dinamització: Activa't. Mou-te pel pati

3r TRIM	Activitat	Objectiu	Lloc	Responsable
Dilluns	Esports 5è - ESO	Salut i valors	Pavelló	2 persones
	Construccions	Lúdic i creació	Pati grans	2 persones
Dimarts	Esports 1r-4t	Salut i valors	Pavelló	2 persones
	Jocs tradicionals	Lúdic i social	Pati grans	2 persones
Dimecres	Esports 5è - ESO	Salut i valors	Pavelló	2 persones
	Hort / gallines	Natura	Hort	2 persones
Dijous	Esports 1r – 4t	Salut i valors	Pavelló	2 persones
	Música	Art i creació	Pati grans	2 persones
Divendres	Esports 5è - ESO	Salut i valors	Pavelló	2 persones
	Jocs petits	Lúdic i social	Pati petits	2 persones

*Cantina: Amb l'objectiu de promoure la salut, estarà oberta cada dia i gestionada per 2 persones.*

# Especificitats

- Els projectes de Servei Comunitari volen desenvolupar la competència bàsica social i ciutadana, i per tant poden estar ubicats en qualsevol matèria que desenvolupi aquesta competència.
- El temps dedicat pot ser flexible. La dedicació és de 18 hores presencials i 1h de preparació setmanal al desenvolupament del Servei Comunitari.
- Aquest servei actiu estarà inclòs a la programació general anual del centre, aprovada per la direcció del centre prèvia consulta preceptiva del consell escolar.
- El Servei Comunitari té la consideració de projecte transversal amb incidència en la qualificació global de la matèria, o matèries, a la qual estigui vinculat.
- Aquest servei comunitari estarà supervisat i regulat pels docents del centre educatiu.