

EL TORREÓ DE MIAMI PLATJA

Sabies que hi ha un lloc de Miami on hi ha una torre de defensa molt antiga?

Tot i que la que hi ha actualment és una reconstrucció, la original data de l'any 1574, i s'anomena Torre del Castellet o Torreó.

Et proposem que vagis d'excursió a visitar-la i en puguis descobrir moltes més coses!



Abans de sortir de casa, recorda d'equipar-te amb:

- Un plànol del poble (el pots imprimir o veure en un d'aquests dos enllaços):
<https://www.google.com/maps/search/Torre%C3%B3,+Passeig+Maritim,+Miami+Platja/@41.0124818,0.9451581,17z/data=!3m1!4b1>
https://www.mont-roigmiami.cat/wp-content/uploads/2018/06/Miami_Platja.pdf
- El teu quadern de notes, diari d'estiu o una llibreta
- Un llapis i una goma
- Un cronòmetre (pots utilitzar un rellotge, el mòbil...)

HO TENS TOT LLEST? SOM-HI!

Posa el cronòmetre en marxa i comença la ruta.

El primer que hauràs de fer és traçar en el mapa el recorregut que vas seguint per arribar-hi.
Creus que en pots fer més d'un?

Quan hi arribis, fixa't que des de l'esquerra del Torreó s'observa el pulmó verd de la Costa Daurada, on es troben els càmpings del municipi. A la dreta, les petites cales serpentejants porten cap a la reconeguda platja Cristall i el golf de Sant Jordi.

Hi trobaràs una taula informativa i un tòtem que permet identificar aquesta construcció:



Una vegada hagi investigat l'entorn i el Torreó, mira de resoldre les propostes que et fem:

- ◇ Quant de temps has trigat en arribar?
- ◇ Per a què creus que servia aquesta torre?
- ◇ De quin material creus que està construïda?
- ◇ Quina alçada en metres diries que té?
- ◇ Quina forma geomètrica diries que té vista de costat? I si la miréssim des de dalt?
- ◇ Observa les "dents" que té la torre dalt de tot: per a què creus que servien?
- ◇ Si haguessis de contar totes les peces que formen la torre, com ho faries de la forma més ràpida possible?
Quantes diries que n'hi ha a cop d'ull?
Quantes n'hi ha amb el càlcul aproximat que has fet?
Hi ha molta diferència?
- ◇ Les persones que estaven dalt de la torre s'havien de comunicar amb el poble. Pensa com creus que ho feien.

Busca la placa de ferro amb informació que trobaràs al costat de la torre.
Hi ha alguna informació que et pugui ajudar?

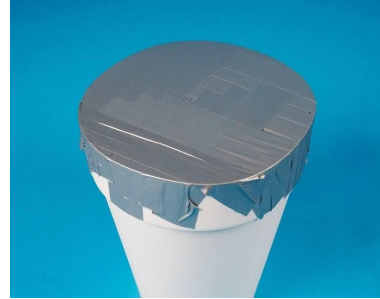
Construim un tambor per comunicar-nos

Una de les maneres amb les quals es comunicaven des de la torre amb la població era mitjançant tambors.

Et proposem que en construeixis un d'una forma molt fàcil!

Necessitaràs:

- Un test de plàstic o recipient similar
- Cinta adhesiva doble
- Una corda d'un metre aproximadament
- Uns bastons o baquetes per picar



Instruccions:

- Cobreix la part del test que té el forat amb cinta adhesiva de banda a banda
- Lliga la corda fent un foradet a cada cantó del test per tal de poder-te'l penjar al coll



Pica ben fort!!



Fem un dibuix de la Torre

Ara que ja en saps més coses et proposem que, amb el quadern, el llapis i la goma que has portat, t'asseguis davant de la torre amb la perspectiva que més t'agradi, i que en facis un dibuix.

Fes-ne tants detalls com vulguis, ara tu ets l'artista!

Inventem una història

Després d'haver vist i conegut els aspectes més importants del Torreó, et convidem a que t'inventis una història i l'escriguis al teu diari personal.



Tingues en compte la **introducció, el nus i el desenllaç**.

Pots posar-hi tanta fantasia com vulguis!

Si t'hi animes, els hi pots llegir o explicar a la teva família!



Som, sentim i fem l'escola de la gent
ESCOLA JOAN MIRÓ

