

Beques per a ensenyaments postobligatoris no universitaris

Encara que no hagi decidit quins estudis de batxillerat o FP faràs, no ho dubtis: demana ara la beca per al curs 2024-2025!

**Des de les 9 h del
19 de març fins a les
15 h del 10 de maig**

**Que no
se t'escapi!**



**Consorci d'Educació
de Barcelona**
Generalitat de Catalunya
Ajuntament de Barcelona

Sabies que
pots rebre
fins a 1.700 €
en funció de la
renda familiar?



Quins són els estudis becats?

Els ensenyaments postobligatoris o superiors no universitaris:

- Batxillerat
- FP de grau mitjà i de grau superior
- Ensenyaments artístics professionals
- Ensenyaments esportius
- Ensenyaments artístics superiors
- Estudis religiosos superiors
- Idiomes en escoles oficials
- Cursos d'accés i cursos de preparació per a les proves d'accés a l'FP o cursos de formació específics per a l'accés als cicles de grau mitjà o de grau superior
- Cicles formatius de grau bàsic

Quins requisits has de complir?

Generals

Quins estudis has acabat?

No pots disposar d'un títol de nivell igual o superior als estudis per als quals sol·licites la beca.

Quina és la teva nacionalitat?

Has de ser espanyol/a o tenir la nacionalitat d'un Estat membre de la Unió Europea.

Si ets ciutadà/ana de la Unió Europea, tu o la teva família heu de residir de forma permanent a Espanya o acreditar una feina per compte propi o aliè a Espanya.

Si no ets ciutadà/ana de la Unió, aplicarem el que indica la normativa sobre drets i llibertats de les persones estrangeres a Espanya i la seva integració social: és a dir, pots tenir dret a beca si ets menor de 18 anys o si has obtingut permís de residència a 31 de desembre de 2023.

Acadèmics

Repeteixes curs?

Si repeteixes curs, no se't concedirà cap beca.

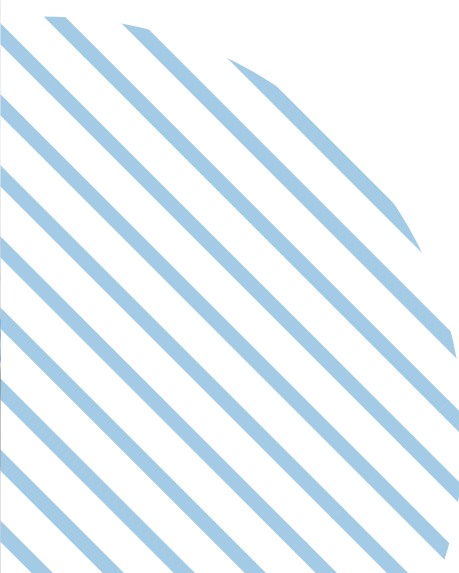
Quines notes has tret?

En gairebé tots els tipus d'ensenyaments has d'acreditar qualificacions o notes, o bé la superació d'un nombre determinat de mòduls, crèdits o assignatures (segons el cas) del curs passat.

Econòmics

Quins ingressos familiars teniu?

Cal que els ingressos (per renda i patrimoni) que hagi percebut la teva unitat familiar en l'exercici fiscal anterior al de la convocatòria s'ajustin als llindars corresponents.



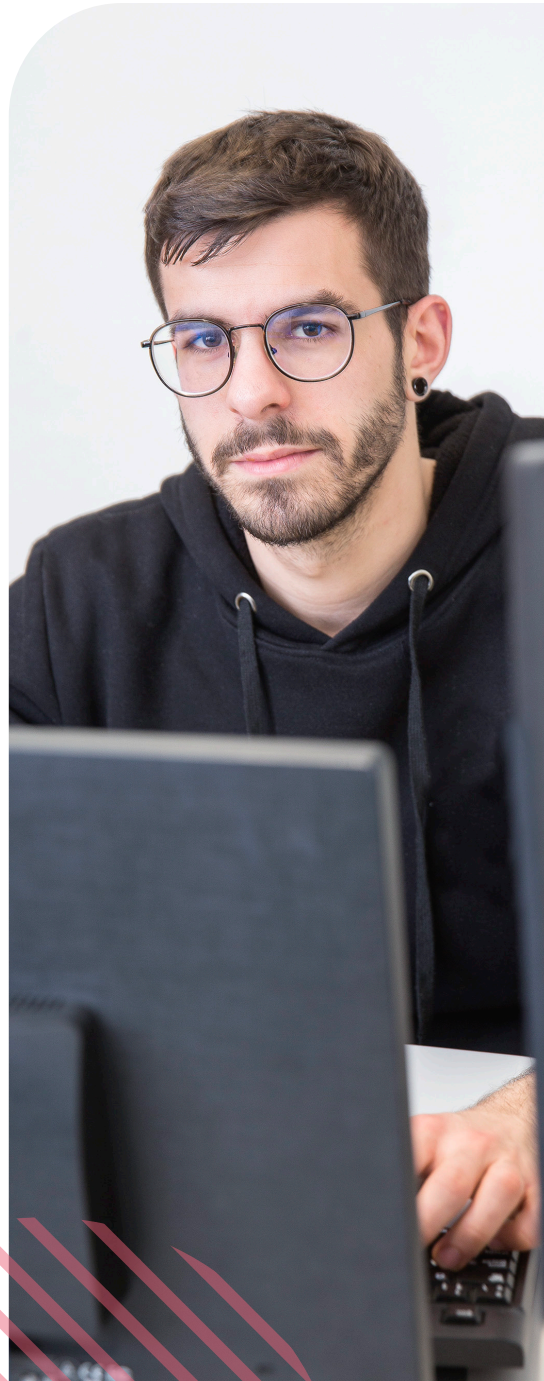
Quina aportació rebràs?

La beca de caràcter general consisteix en la **suma de les diferents beques o quanties** que es poden atorgar en funció de la **renda** i del **patrimoni** familiar i dels **requisits acadèmics** que es compleixin.

L'ajut mínim és la beca bàsica. A partir d'aquí s'hi poden anar sumant altres quanties, que s'atorguen directament.

Relació completa de beques i quanties:

- **Beca bàsica:** de 300 € o de 350 € si els estudis són de cicles formatius de grau bàsic.
- **Quantia variable:** import mínim de 60 €.
- Quantia fixa lligada a la **renda:** 1.700 €.
- Quantia fixa lligada a la **residència:** 2.500 €.
- Quantia fixa lligada a l'excel·lència en el **rendiment acadèmic:** entre 50 i 125 €.



Demana la teva beca pas a pas



Sol·licita-la

Per [internet](#) i dins el termini: des de les 9 h del 19 de març fins a les 15 h del 10 de maig.

A l'Oficina d'Accés a l'FP et podem ajudar a fer la sol·licitud presencialment. Cal que demanis cita prèvia.



Consulta l'estat del tràmit

Qui ho pot fer? Només la persona sol·licitant de la beca: per [internet](#).



Com sabràs si l'has aconseguida?

Rebràs un missatge de correu electrònic (a l'adreça que hakis posat a la sol·licitud) per comunicar-te si te l'han concedida o denegada.



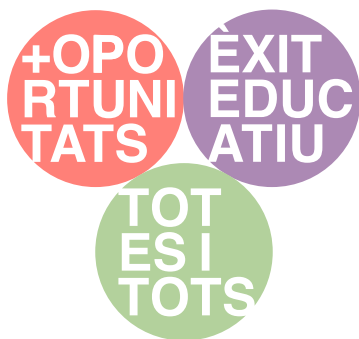
On es farà l'ingrés de la beca?

L'ingrés es farà directament al número de compte que hakis indicat a la sol·licitud. El becarí/ària ha de ser el titular o cotitular del compte.



Consulta tota la informació i sol·licita la beca des d'aquí

**La beca t'ajudarà a
seguir formant-te
perquè, siguis on siguis,
arribis on vulguis!**



**Consorci d'Educació
de Barcelona**
Generalitat de Catalunya
Ajuntament de Barcelona

