



Generalitat de Catalunya  
 Departament d'Educació  
 Equips d'Assessorament i  
 Orientació Psicopedagògica  
 EAP B-27

## DOCUMENTS

**RALC?**  
**Núm identificatiu**  
**Per P-3 no cal**



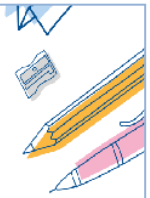
**LLISTAT CENTRES**

## CALENDARI

8 de maig	Publicació oferta inicial de places
<b>del 13 al 22 de maig</b>	<b>Presentació de sol·licituds</b>
25 de maig	Termini de presentació documentació al centre demanat en 1ª opció
29 de maig	Publicació llista amb puntuació provisional (barem)
del 2 al 5 de juny	Reclamacions a la llista puntuada (barem)
9 juny	Publicació núm. de sorteig per ordenar les sol·licituds en cas d'empat
11 de juny	Llista ordenada amb puntuació definitiva (barem)
del 26 al 29 de juny	Període d'ampliació de peticions sense assignació
6 de juliol	Publicació oferta final de places
<b>7 de juliol</b>	<b>Publicació de les llistes d'alumnes admesos</b>
<b>Del 13 al 17 de juliol</b>	<b>Període de matriculació</b>

**AVIS:** Les dates de juny i juliol són provisionals i poden variar en funció de l'evolució de la pandèmia

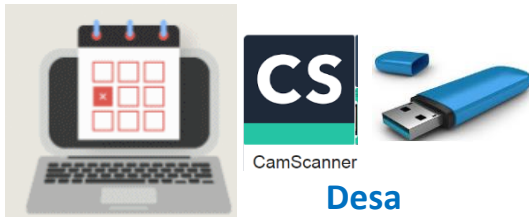
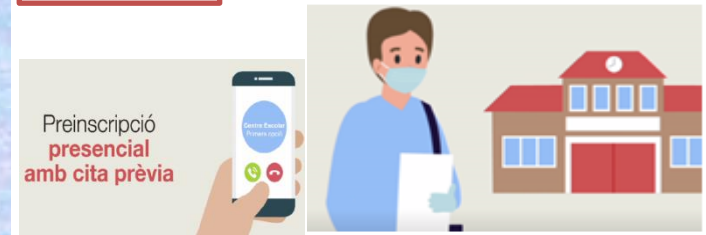
**Preinscripció**  
**curs 2020-2021**  
 Del 13 al 22 de maig



**13**  
 de maig



**19**  
 de maig



**Rebràs correu de confirmació**



**TRUCA A L'ESCOLA I DEMANA HORA**

**PORTA BOLIGRAF DE CASA**



**NECESSITATS EDUCATIVES ESPECIALS: Comunica't amb el centre, envia informe diagnòstic, CAD ...**

- Tipus A: alumnes amb discapacitat, trastorns greus de la personalitat o de la conducta o amb malalties degeneratives greus
- Tipus B: alumnes en situacions socioeconòmiques o socioculturals desfavorables