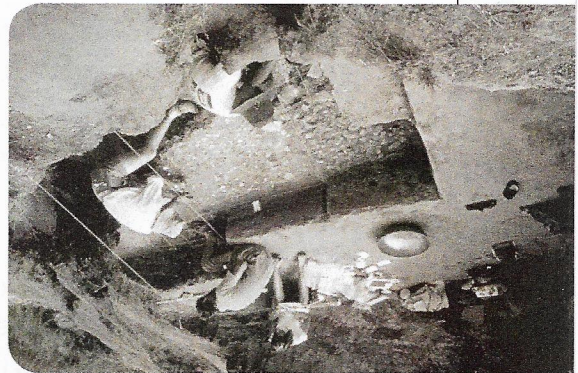


Nom _____

Data _____

Aquest estiu la Marta i la Laia s'han apuntat a un camp d'aprenentatge a prop d'un jaciment prehistòric perquè els interessa molt saber com treballen els arqueòlegs. Pensen que ha de ser molt emocionant trobar eines, atuells i fins i tot ossos humans d'èpoques passades! I després, amb tot el que troben, els arqueòlegs poden contribuir a fer una part del trencaclosques que és la nostra història. En aquest cas, de la nostra prehistòria!



1 Respon a les preguntes.

a. A quin tipus d'estada s'han apuntat la Marta i la Laia?

b. Has estat en algun camp d'aprenentatge? Si és així, de quin tipus?

c. Què és un arqueòleg?

2 Quan han arribat, els monitors els han explicat que en aquells terrenys es van establir els éssers humans fa milers d'anys a prop del riu, i que s'han trobat peces del paleolític, del neolític i de l'edat dels metalls.

a. Per què creus que els éssers humans de la prehistòria s'establien a prop dels rius?

b. Completa la línia del temps amb els noms dels períodes i les dates següents.

