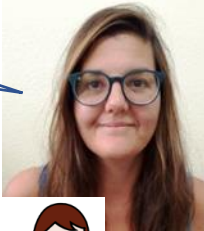


FA ALGUNES SETMANES QUE PRACTIQUEM AMB ELS ADJECTIUS. ANEM A FER UNA DESCRIPCIÓ.

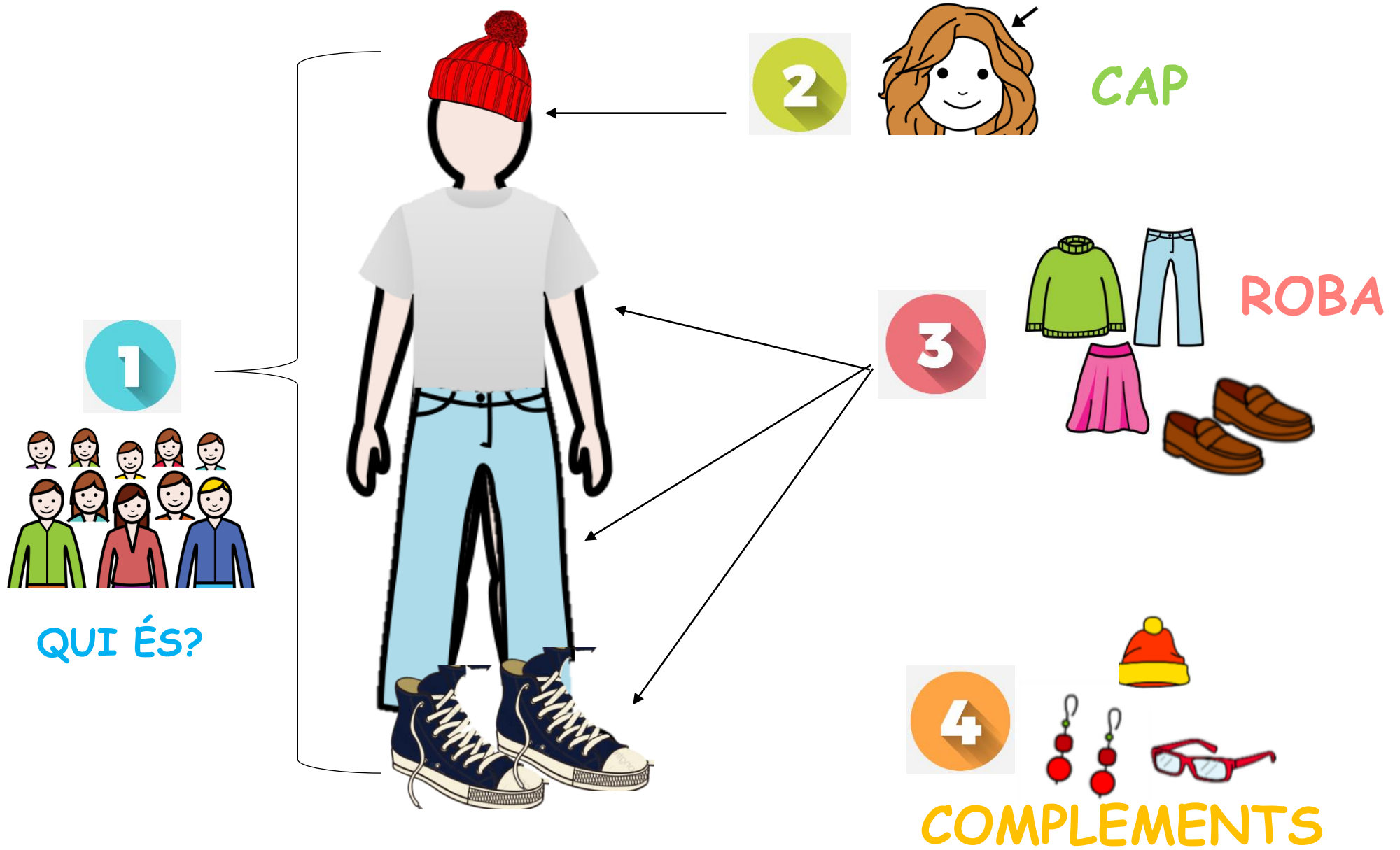
LLEGEIX AMB ATENCIÓ ALGUNES CARACTERÍSTIQUES QUE PODEM TROBAR EN LES PERSONES I FINALMENT ET PROPOSO **FER** UNA **DESCRIPCIÓ**.



DESCRIPCIÓ FÍSICA DE PERSONES



PASSOS



1



QUI ÉS?



UN BEBÉ



UN NEN



UNA NENA



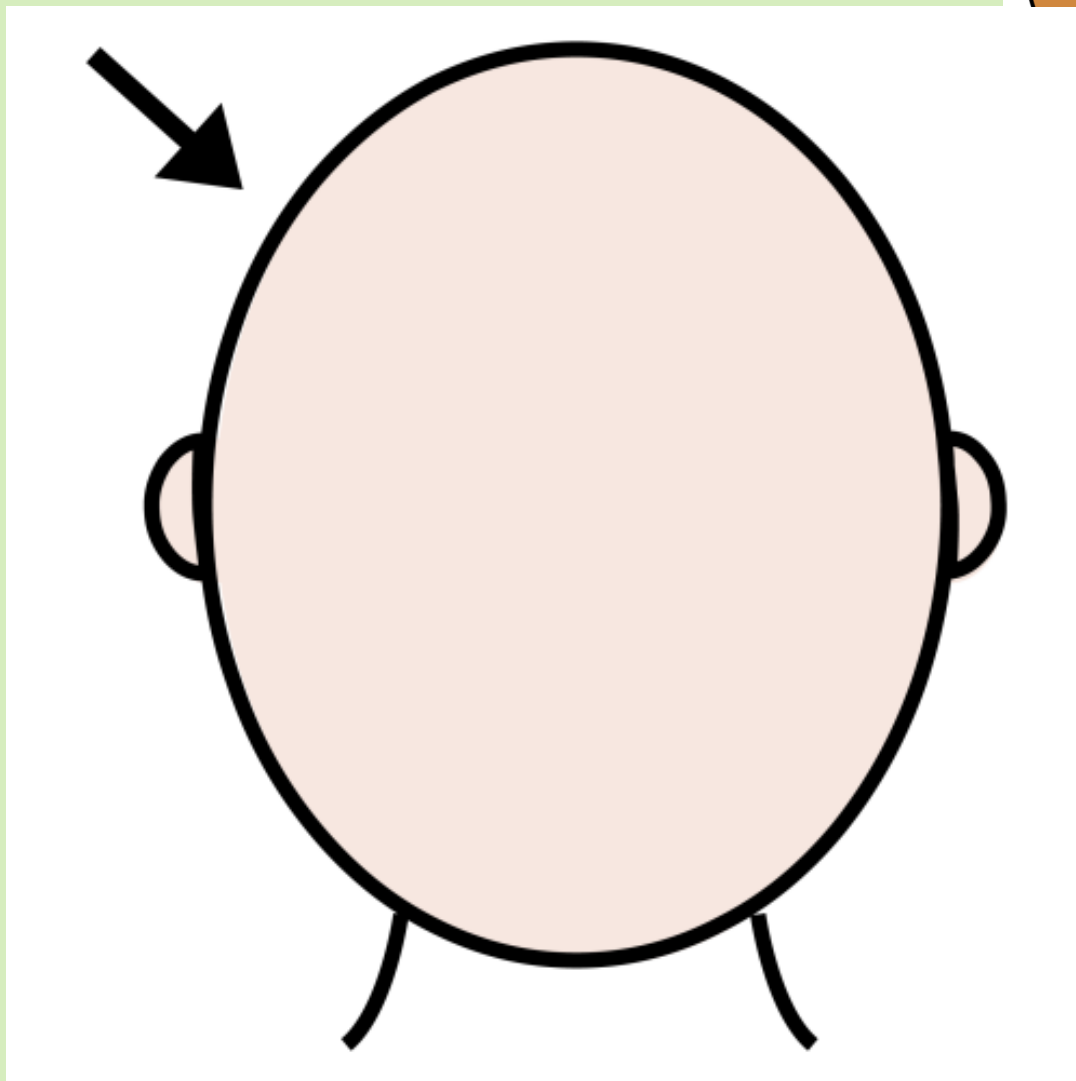
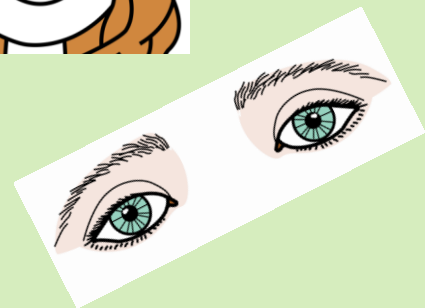
UNA DONA



UN HOME



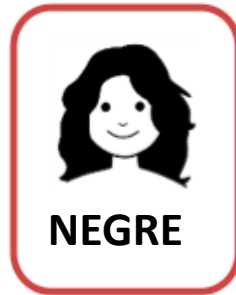
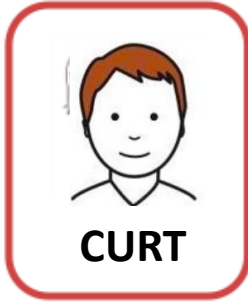
2



COM TÉ EL CABELL?



2



2

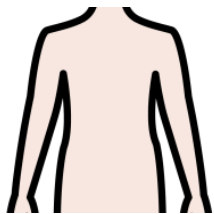
COM TÉ ELS ULLS?



3



QUINA ROBA PORTA? PORTA...



CAMISETA
MÀNIGA
CURTA



CAMISETA
MÀNIGA
LLARGA



PANTALÓ
LLARG



PANTALÓ
CURT



SABATES



BAMBES



JERSEI



ABRIC



FALDILLA



VESTIT



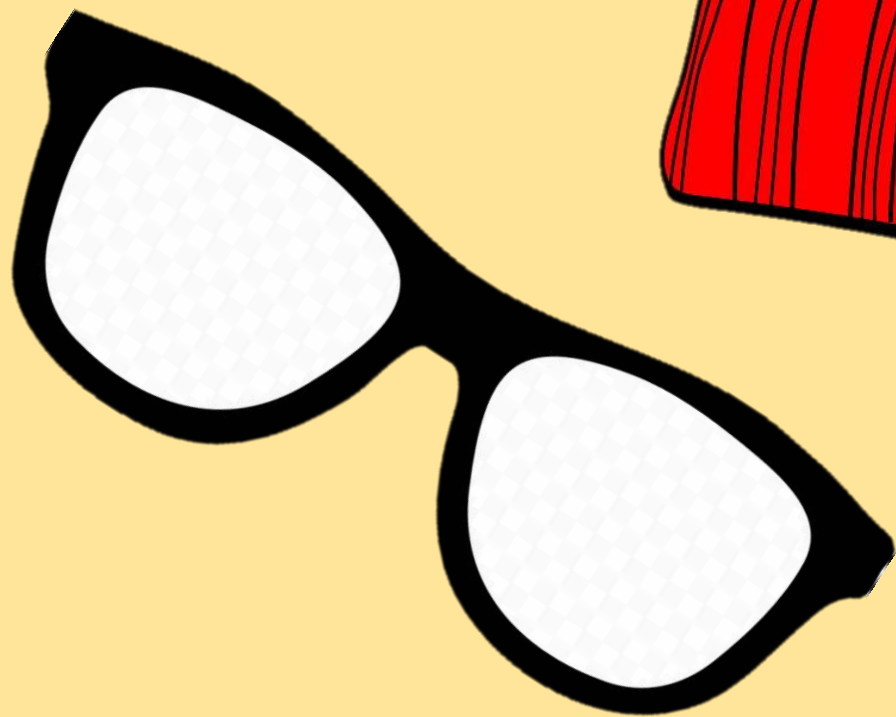
BOTES



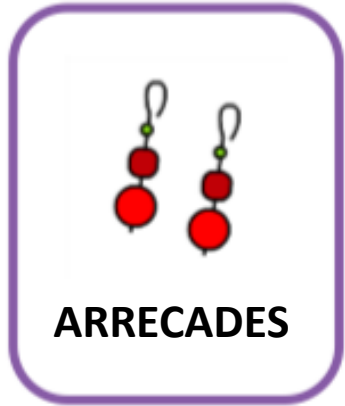
XANCLETES



4



QUINS COMPLEMENTS PORTA?



LLEGEIX I FIXA'T EN LES PARTS



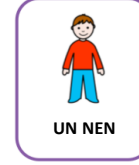
DESCRIPCIÓ D'UNA PERSONA

1

QUI ÉS?



ÉS

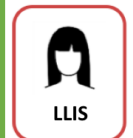


2

CABELL



TÉ EL CABELL



ULLS



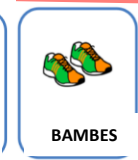
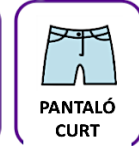
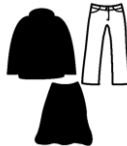
TÉ ELS ULLS



3

ROBA

PORTA

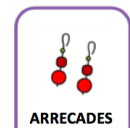


4

COMPLEMENTS



PORTA...



ENS FALTARIA LA PERSONALITAT COM ÉS DE CARÀCTER?

- Alegre.
- Divertit o divertida.
- Tranquil o tranquil·la.
- Responsable.
- Trist o trista.
- Feliç o feliça.
- Tossut o tossuda.
- Simpàtic o simpàtica.
- ...



**ELEGIR LA
NOSTRA
PERSONALITAT**

LA MEVA MARE O EL MEU PARE



ARA FEM UNA DESCRIPCIÓ

QUI ÉS?

FES UNA DESCRIPCIÓ DE LA MARE O DEL TEU PARE

1R. OMPLE CADA UNA DE LES PARTS.

- COM TÉ ELS CABELLS?
- COM TE'ELS ULLS?
- QUINA ROBA PORTA?
- QUINS COMPLEMENTES PORTA?
- QUINA PERSONALITAT TÉ?

2N. FES UN ESCRIT (REDACCIÓ) AJUNTANT TOTES LES RESPOSTES. POTS AFEGIR MÉS ADJECTIUS I INFORMACIÓ.

3R FES UNA REDACCIÓ DE PROVA (ESBORRANY)


4T FINALMENT FES EL TEXT RECORDA AJUNTAR LES FRASES AMB ALTRES PARAULES I REVISAR (TORNA A LLEGIR) SI TÉ SENTIT EL QUE LLEGEIXES

POSA PUNTS, COMES, MAJÚSCULES I REVISI L'ORTOGRAFIA.

DESCRIPCIÓ D'UNA PERSONA. ESCRIU I OMPLE ELS ESPAI BUI TS

1

QUI ÉS?



ÉS

2

CABELL



TÉ EL CABELL

ULLS



TÉ ELS ULLS

3

ROBA

PORTA...






4

COMPLEMENTES



PORTA...

exemple: Descripció de la Mònica

La Mònica és una dona que té el cabell llarg i de color marró, és castanya. Té els ulls grans i de color marró.

Ella és alta i la seva cara és rodona.

Avui la Mònica porta texans de color blau, una samarreta verda i unes sabates marrones. Sempre porta unes ulleres de color blau.

Ella és molt tranquil·la i li agrada escoltar a les persones.

NOM_____ DATA_____

ARA FES-HO TU

DESCRIPCIÓN DE _____ :