

THE TIME MACHINE



SUMMER SCHOOL 2020

Escola Sant Jaume

The summer school

Descobreix un casal diferent: el lloc ideal on els infants es diverteixen i aprenen anglès amb una base d'educació en valors en un entorn que els és molt proper i familiar: el mateix centre escolar.

Per a BeKith ensenyar anglès amb valors significa estendre l'abast del nostre ensenyament i deixar empremta en l'alumne/a i el seu entorn. Significa enriquir les dimensions emocionals del nostre alumnat mentre aprèn anglès i mentre gaudeix perquè convisqui de millor manera en societat, creant a l'aula un entorn d'aprenentatge actiu, alegre i educativament productiu.



Casal dividit en 5 torns independents
del 29 de juny al 31 de juliol de 2020

Temàtica per setmana:

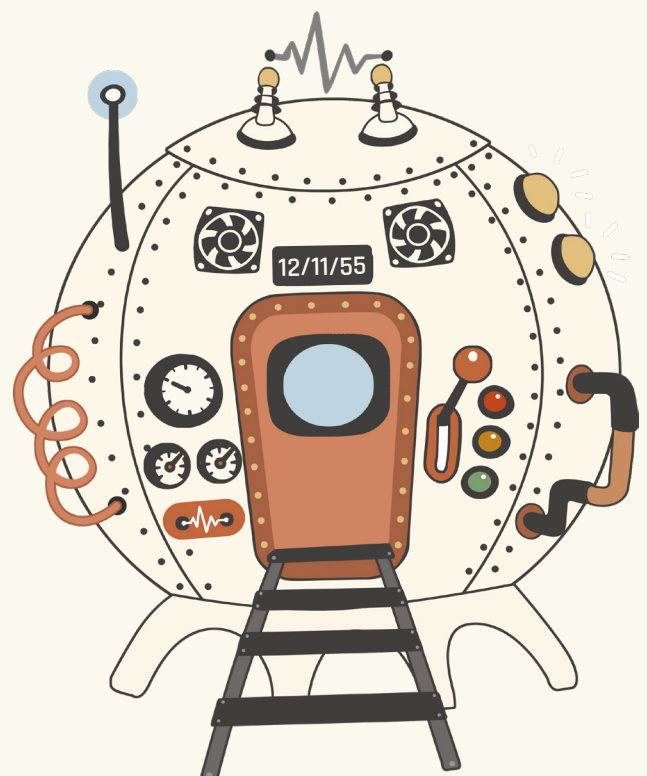
29/06 - 03/07	Meet the cavemen
06/07 - 10/07	Sailing with pirates
13/07 - 17/07	A space odyssey
20/07 - 24/07	Castles and dragons
27/07 - 31/07	Greece and the Olympic Games

The time machine

Tens esperit aventurer i voldries viatjar en el temps? Vols descobrir èpoques i llocs fabulosos? Vols conèixer moments que van marcar la història?

Uneix-te aquest estiu al nostre equip, explora i viatja a altres èpoques en la nostra màquina del temps. Cada setmana viurem una aventura en una època diferent: descobrirem els secrets de les piràmides, creuarem oceans en un vaixell pirata i fins i tot coneixerem el futur.

T'hi esperem!



Com és el casal BeKith?



Anglès

Casal amb activitats 100% en anglès, on practicar i comunicar-se en un àmbit de lleure i diversió.



Activitats

Per a que els infants puguin seguir tota la jornada amb el mateix grup de convivència i garantir que no hi hagi relació amb altres grups, aquest estiu no es faran les excursions que requereixen de transport ni les sortides a la piscina que estaven programades. S'organitzaran un munt d'activitats a l'aire lliure (sempre que sigui possible), jocs tradicionals, tallers, ambientacions d'espais comuns, jocs i esports d'aigua, dansa, música, teatre, gimcanes i altres activitats especials com karaokes.

Mesures de protecció:

Durant tota la jornada seguirem les mesures de protecció, com el rentat de mans quan comencem i quan acabem una activitat, la comprovació de símptomes a l'arribada, mantenir la distància de seguretat entre els participants, les entrades i sortides esglaonades, la neteja i desinfecció de les instal·lacions i la delimitació d'espais.

Grups:

Els infants es divideixen en grups de fins a 10 participants anomenats "grups de convivència". Aquests grups tenen assignat un/a monitor que està amb ells tota la jornada. Cada monitor/a es relaciona sempre amb el seu mateix grup d'infants. Per seguretat els grups de convivència no es poden relacionar amb altres grups, i disposen d'espais propis tant a l'escola com al pati.

Torns i horaris:

S'estableixen 5 torns setmanals amb dos horaris diferents: de 9 a 13 o de 9 a 15 hores. Per poder seguir amb els "grups de convivència" durant tota la jornada cal ajustar les entrades i les sortides.

Requisits dels participants:

Absència de malaltia i de simptomatologia compatible amb la COVID-19 (febre, tos, dificultat respiratòria, malestar, diarrea...) o amb qualsevol altre quadre infeccios 1. No convivents o contacte estret amb positiu confirmat o simptomatologia compatible en els 14 dies anteriors. En infants o adolescents amb patologies prèvies de base caldrà que siguin valorats pels serveis mèdics de manera individual la idoneïtat de participar en determinats tipus d'activitats, donat que són població de major risc enfront a la COVID-19.



Lloc

El casal es durà a terme a les instal·lacions de l'escola Sant Jaume.



Horari

Torn de matí: de 9 a 13 hores.

Torn de matí i dinar: de 9 a 15 hores (dinar inclòs).



Preu

Torn de matí: 48,5 € per setmana

Torn de matí i dinar: 79 € per setmana

inclou material i assegurança



Inscripció

A partir de dimarts 9 de juny per internet a

<https://online.elprat.cat> (suport telefònic durant

tot l'estiu al 934 794 501, de 9 a 13.30 h, i al juny

de dilluns a dijous de 16.30 a 19 h)

Documentació necessària

Fotocòpia de la targeta magnètica de prestació

sanitària i fotocòpia del DNI del pare/mare o

tutor/a (aquesta documentació s'ha de lliurar a

Bekith com a màxim el primer dia de l'activitat).



Modalitat de pagament

El pagament es podrà fer:

- Ingrés bancari a qualsevol oficina de "la Caixa" o "Servicaixa"
- Targeta de crèdit per inscripcions per internet

Les activitats d'estiu 2020 començaran el 29 de juny sempre que al Prat ens trobem, almenys, a la fase 3 de la desescalada



Reunió informativa

zoom

Dijous 11 de juny a les 18:00 hores per Zoom.

ID de la sessió de Zoom: 945 7793 0177

DESCOBREIX L'ANGLÈS EMOCIONANT



**WE'RE BETTER
TOGETHER**

Arc de Sant Cristòfol 23
08003 Barcelona
934 817 475

www.bekith.es

bekith

Learning English
with values

