

Santiago Ratés



# POC PLA D'ORGANITZACIÓ DEL CENTRE

Curs 2021-2022

Hi haurà 3 cicles:

- Educació Infantil
- CIM (Cicle Inicial i Tercer)
- SUM (Quart i Cicle Superior)

Cada curs serà un grup estable (bombolla). Al segon trimestre, si la situació epidemiològica ho permet, podran interactuar amb els companys/es del mateix cicle.

Aquest primer trimestre, mantindrem les mesures més restrictives.

# MESURES

## ENTRADES I SORTIDES

Infantil - Pati d'Infantil  
Cicle Inicial i 3r - Entrada principal  
4t i Cicle Superior - Corriol

## HORARIS

**MATÍ** 08:20h: P4/P5, 4t, 5è i 6è

08:30h: P3, 1r, 2n i 3r

**MIGDIA** 12:00h

**TARDA entrada** 14:25h

**TARDA sortida** 15:55h: P4/P5, 4t, 5è i 6è

16:00h: P3, 1r, 2n i 3r

## ESBARJO

Franges horàries diferents i sectoritzat per poder anar sense mascareta.

10:00h: P3, 1r, 2n i 3r

10:30h: P4/P5, 4t, 5è i 6è

## MASCARETA

### Obligatòria:

- A l'aula a partir de 1r.
- A les entrades i sortides, excepte P3

**NO obligatòria** a Educació Física

## HIGIENE

Gel hidroalcohòlic a les entrades i sortides  
Ventilació constant a l'aula  
Neteja de lavabos després de l'esbarjo.

## NOVETATS

Es farà anglès, francès educació física, música i medi amb la docent especialista.  
Hi haurà activitats extraescolars, unes organitzades per l'AMPA i altres pel PCC (Pla Català de l'Esport)

### Es faran:

- Sortides per l'entorn proper
- Sortides per cycle
- Activitat de piscina 1r, 2n i 3r
- Cantània (5è)
- Colònies

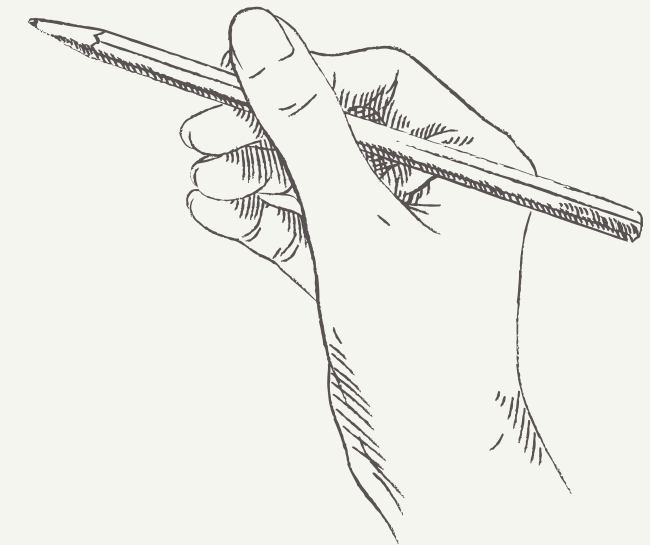


# EN CAS DE CONFINAMENT

En cas d'un positiu, el grup estable s'ha de confinar 10 dies. Segons la informació a dia d'avui, a partir del 4t dia se'ls farà una PCR/test d'antígens ●

Si es produeix aquesta situació, es seguirà aquest **PROTOCOL**:

- El tutor/a lliurarà la feina prevista per a la setmana
- El tutor/a contactarà amb les famílies/alumnes mitjançant el correu d'aula explicant:
  - \* la proposta de dies/hores de classe virtual (Meet)
  - \* la proposta d'activitats diàries al Moodle
- Es mantindrà la comunicació diària amb l'alumnat confinat



En el cas de confinaments individuals, el tutor/a mantindrà contacte amb l'alumnat/família per acordar les tasques escolars i les videoconferències.