

BEINGUATÓ A LA REUNIÓN
DE 1º DE CICLE INICIAL



escola pompeu fabra anglès

MESTRES I ESPECIALISTES

TUTORES

1rA: Anna Vigas

1r B: Mercè Vendrell

ESPECIALISTES

MÚSICA: Cristina Carpio

EDUCACIÓ FÍSICA: Jordi Pibernat

ANGLÈS: Anna Vigas

RELIGIÓ/ VALORS: Carme Puigderrajols

PLÀSTICA: Marta Ribera

EDUCACIÓ ESPECIAL: Judith Moliner

INFORMÀTICA I ROBÒTICA: Jordi Vilalta

MATEMÀTICA MANIPULATIVA: Ester Bosch

MESTRES SUPORT: Raquel Arimany, Ester Carreras Mercè Vendrell

VETLLADORES: Montse Soler i Sílvia Pol

AULA D'ACOLLIDA: Anna González



MATÈRIES QUE TREBALLEM

Les sessions seran d'una hora i mitja

LLENGUA CATALANA

LLENGUA CASTELLANA

LLENGUA ANGLESA (2 sessions de $\frac{3}{4}$ d'hora)

MATEMÀTIQUES

EDUCACIÓ FÍSICA

CONEIXEMENT DEL MEDI NATURAL I SOCIAL

PLÀSTICA

MÚSICA

INFORMÀTICA I ROBÒTICA

RELIGIÓ/VALORS (1 sessió $\frac{3}{4}$ d'hora)



CONEIXEMENTS DE: TRADICIONS, VALORS, CREENCES I RELIGIONS



CONTINGUTS:

- Conreu de la interioritat (pau interior, respiració, observació atenta)
- Contes amb valors
- Festes tradicionals
- Llenguatge simbòlic
- Fet religiós de l'entorn i de la diversitat a l'aula



ENTREVISTES AMB LES TUTORES

L'horari d'entrevistes (virtual o presencial)

Dimarts o dijous de 13'30h – 14'00h

Durant el mes de febrer es convocarà cada família a una entrevista. Si es precisa una altra trobada només caldrà notificar-ho mitjançant l'agenda.

annavigas@pfangles.cat 1rA

mercevendrell@pfangles.cat 1rB



ENTRADES I SORTIDES

HORARI D'ESCOLA

MATINS:

1r A : de 8'55 h a 12'25h

1r B: de 9 h a 12'30h

TARDES:

1r A: de 14'55 h a 16'25

1r B: de 15h a 16'30h



ENTRADES I SORTIDES

Es prega molta puntualitat i responsabilitat per part de tots per evitar les aglomeracions. Cal entrar i sortir per la porta de les escales de l'Avinguda Floricel.

Els alumnes entraran sols a les aules els matins i a les tardes.

ENTRADES I SORTIDES DIEU DE PLUJA

ENTRADES

En cas de pluja els alumnes de 1r i 2n entraran amb paraigües per la seva porta d'entrada habitual



SORTIDES

Les famílies podran entrar al pati per recollir els alumnes de 1r i 2n que sortiran per la porta principal de sota el porxo.



MATERIAL QUE CAL PORTAR

És molt important portar tot el material marcat amb el nom.

Cal marcar:

LLIBRES, LLIBRETES, CARPETES i AGENDES
LLAPIS, COLORS, RETOLADORS, GOMA, REGLE,
JAQUETES, ROBA RECANVI PER E.F. (amb el nom a
totes les peces de vestir, xancletes i tovallola
(inclòs la roba interior).

MENJADOR: Portar pasta dental i raspall de dents

Portar una ampolla amb aigua plena de casa.

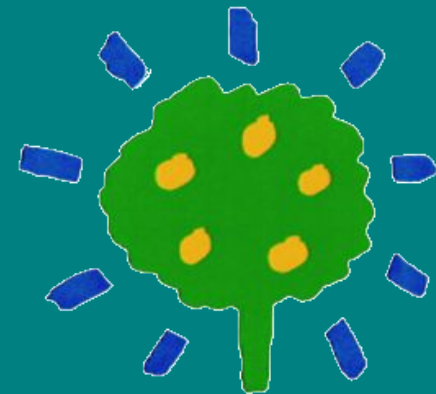


PATIS, ESMORZARS I ANIVERSARIS

PATIS: Aconsellem no portar joguines als patis per evitar pèrdues, trencaments i conflictes.

ESMORZARS SALUDABLES: Com a Escola Verda que som cal portar els esmorzars dins de carmanyoles o embolcalls que no siguin d'alumini. L'esmorzar ha de ser sa, per tant no es pot portar pastes industrials, làctics, sucres ni llatges. **Recordeu, els dimecres fruita acompanyada amb bastonets, cereals, galetes d'arròs inflat, torradetes, fruits secs...**

ANIVERSARIS: Celebrem els aniversaris a classe. No es poden portar llatges ni tampoc repartir a l'escola les invitacions per festes particulars.



RELACIÓ FAMÍLIA - ESCOLA

La nostra via de comunicació és principalment
l'**AGENDA**.

Cal que signeu les notes.



Autoritzacions/permisos

A partir d'ara, les autoritzacions s'hauran de signar digitalment utilitzant el TOKAPP. Cal respectar els terminis o no es podrà anar d'excursió. Tothom ha de tenir l'aplicació **TOKAPP** al mòbil. També us arribaran les notificacions per whatsapp.

És important dirigir-se a les tutores per parlar de qualsevol tema.

Quan un alumne arriba més tard, s'ha de passar per secretaria a signar un document i si ha de sortir abans d'hora.

RELACIÓ FAMILIAR - ESCOLA

PASSOS PER ACCEDIR A LA PLATAFORMA

ToKApp:

1. Entrar a la botiga App Store o Google Play
2. Buscar l'aplicació ToKApp School i descarregar-la.
3. Obrir l'aplicació, seleccionar país de residència i validar el número de telèfon o el correu electrònic que heu facilitat en el centre a l'inici de curs.
4. Podeu escriure el nom d'usuari i contrasenya que vulgueu Utilitzar (si està ocupat, n'haureu d'escollir un altre).
5. Espereu que el centre actualitzi la base de dades i detecti el vostre registre.

<https://soporte.tokapp.com/>



MESES D'ATENCIÓ A LA DIVERSITAT

- SUPORT DE LECTURA
- ASSESSORAMENT I INTERVENCIÓ DE L'EAP (EQUIP D'ASSESSORAMENT PSICOPEDAGÒGIC)
 - COORDINACIONS AMB SERVEIS EXTERNS (CSMIJ, CDIAP, SS, CENTRES PRIVATS...)
- VETLLADORA
- LOGOPEDA



SORTIDES

EXCURSIONS

1^r Trimestre: Capçalera de l'Onyar 18 d'octubre de 2022.

2ⁿ Trimestre: Besalú, entre pedres i cavallers. 7 de febrer de 2023

3^r Trimestre: Banyoles. 1 de juny de 2023

NIT A L'ESCOLA:

21 d'abril de 2023

SORTIDES DE L'ENTORN

Biblioteca Joaquim Bauxell

Sortida de tardor

Visita de les coves prehistòriques del Pasteral.

Sortides per conèixer els arbres : l'alzina surera i roure.

Descoberta del riu Ter

Recollir còdols a la riera d'Osor

Sortida de dijous llarder

Caminada de primavera Sant

Just i Pastor

Recorregut pel poble



BLOG DE L'ESCOLA

www.pfangles.cat

Caldria que totes les famílies us registréssiu a la pàgina web de l'escola per rebre les actualitzacions.

Hi trobareu informacions importants, fotografies de tallers, sortides, activitats (symbaloo)

Tots els cicles tenen el seu blog on hi podeu trobar tot el que anem fent.

DEURES

- Els deures seran normalment de MATEMÀTIQUES i LLENGUA.
- Portaran els deures de dimarts per divendres i de divendres per dimarts.
- Cada setmana a partir de l'octubre també hi haurà deures al **Classroom**.
- Si algun nen o nena no els fa es notificarà via agenda.



CLASSROOM



Cada alumne té un correu i una contrasenya de l'escola.

Per conèixer el funcionament del Classroom trobareu uns tutorials a la pàgina web del centre.

Cal que estigueu alerta perquè enviarem deures a partir de l'octubre pel Classroom i s'han de retornar per aquesta via.

INFORMACIÓ



- **INFORMES:** N'hi ha tres, un per trimestre.
- **FESTES:** Castanyada, Nadal, dia de la Pau, dijous gras, Carnestoltes, Sant Jordi, Assamblea i Final de curs.
- **ESCOLA VERDA:** Encarregats verds.
- **JUSTIFICANT ABSÈNCIA:** A partir del tercer dia que l'alumne estigui malalt cal un justificant del metge.

INFORMACIÓ

- **ADMINISTRACIÓ DE MEDICAMENTS:** No podem administrar medicaments. Només en casos excepcionals sota prescripció mèdica. També cal portar l'autorització signada dels pares.
- **REUTILITZACIÓ DE LLIBRES:** de 3r a 6è.
- **DADES PERSONALS:** Qualsevol canvi de nº de telèfon, adreça, cal que ens ho notifiqueu via correu electrònic.



educar
és facilitar
les condicions
perquè
els nens i nenes
puguin ser qui
ja són.





GRÀCIES!

Per la vostra
assistència



Equip de Cicle Inicial