

# Reunió de P4 – 2021/2022

## Escola Pompeu Fabra



# EQUIP DIRECTIU

- **DIRECTORA:** Eva Viñolas
- **CAP D'ESTUDIS:** Anna Collell
- **SECRETÀRIA:** Esther Dalmau



**TELÈFON ESCOLA:** 972423362

# MESTRES D'EDUCACIÓ INFANTIL

- **P3 A** – Carme Rieradevall
- **P3 B** – Anna Cullell Carreras
- **P4** – Laia Carreras
- **P5 A** – Montse Planas
- **P5 B** – Irene Puig

## **ALTRES MESTRES:**

- **TEI** – Gisela Llovera
- **MÚSICA:** Cristina Carpio
- **SUPORT:** Anna Collell
- **PSICO:** Sílvia Antoner
- **EDUCACIÓ ESPECIAL:** Judith Companyó



## ENTRADES I SORTIDES:

Les entrades i sortides seran per la rampa del carrer Floricel.  
Els nens entraran sols i els pares s'esperen darrera la línia.  
Cal seguir l'ordre: P3A, P4, P5A. I després P3B, P5B.  
A les sortides es seguirà el mateix ordre.

ENTRADA MATÍ

**P4- 8:55**

SORTIDA MIGDIA

**P4- 12:25** Els pares s'han d'esperar a la rampa del carrer Floricel.

ENTRADA TARDA

**P4- 14:55**

SORTIDA TARDA

**P4 -16:25** Els pares s'han d'esperar a la rampa del carrer Floricel.

# US DONAREM LES INFORMACIONS A TRAVÉS DE:

-TokApp school: cal tenir-lo actiu.

-Whatsapp: **687171957**

Grup de difusió: només per informacions  
d'última hora, emergències.

-Correu electrònic: [pf17000135@gmail.com](mailto:pf17000135@gmail.com)

-Web escola: [www.pfangles.cat](http://www.pfangles.cat).

-Blog d'infantil: us podeu subscriure.

-Instagram **@pfangles**

-AMPA: **622755959**



## **EMAIL PFANGLES.CAT:**

CADA ALUMNE DE L'ESCOLA DISPOSA D'UNA ADREÇA DE CORREU. ÉS IMPORTANT QUE NO CANVIEU LA CONTRASENYA QUE US DONEM. COMPROVEU QUE FUNCIONA, PODEU ENVIAR UN CORREU A LA TUTORA.

LA MEVA ADREÇA ÉS:

**[laiacarreras@pfangles.cat](mailto:laiacarreras@pfangles.cat)**

SI HI HA UN CANVI D'ADREÇA O TELÈFON DE CONTACTE, HO HEU DE FER SABER A LA TUTORA A TRAVÉS D'AQUEST CORREU.

## CLASSROOM:

HI PODEU ACCEDIR DES DEL COMPTE PFANGLES.CAT O DESCARREGAR-VOS L'APLICACIÓ AL MÒBIL O TAULETA.

A LA WEB DE L'ESCOLA TROBAREU ELS TUTORIALS PER UTILITZAR AQUESTA EINA I TAMBÉ L'ENLLAÇ PER A ACCEDIR-HI.

ACTUALMENT JA FORMEU PART DE L'AULA VIRTUAL DE **P4 CURS 21-22**.

CADA PRINCIPI DE MES PENJAREM **DUES ACTIVITATS** PER A REALITZAR AL LLARG DEL MES, COMENÇAREM L'1 D'OCTUBRE.

HEU DE CLICAR **ENTREGAT** QUAN ACABEU L'ACTIVITAT.

EN CAS DE CONFINAMENT, ES TREBALLARÀ A PARTIR DEL CLASSROOM.



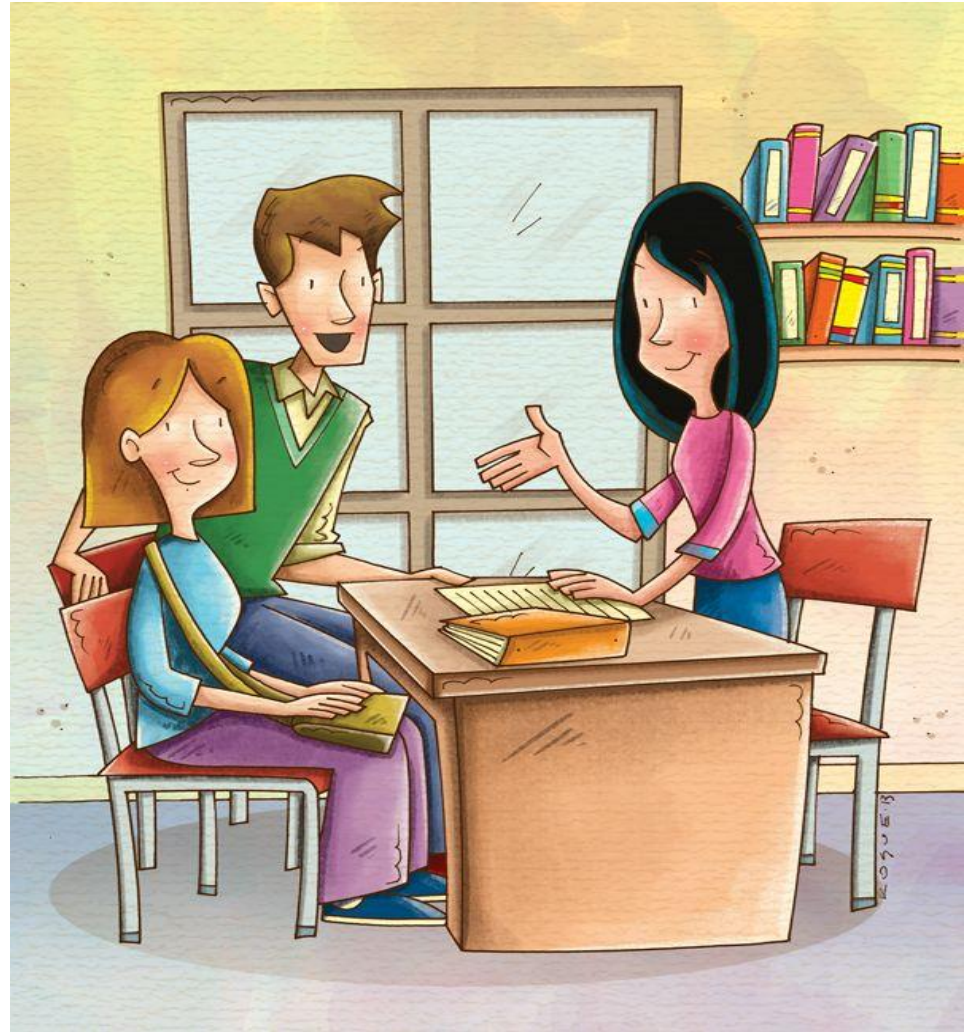
## INFORMES:

- ✓ 1r trimestre
- ✓ 3r trimestre

## ENTREVISTES:

- ✓ 2n trimestre

(document de google drive)





# RECORDEU!



**MEDICAMENTS:** cal la recepta mèdica i l'autorització de la família.

**ESMORZARS:** entrepà o fruita (dins una carmanyola i sense embolcall). La fruita cal que sigui pelada. Portem un tovalló de roba i una ampolla d'aigua, tot marcat amb el nom.

**ANIVERSARIS:** els celebrem amb l'escola però no es pot portar res per menjar.

**BATA:** cal portar-la cada dia, neta i posada de casa. Amb el nom i una beta per poder-la penjar. Cal que la bata tingui botons.

**JAQUETES I ABRICS:** cal que portin beta i el nom.

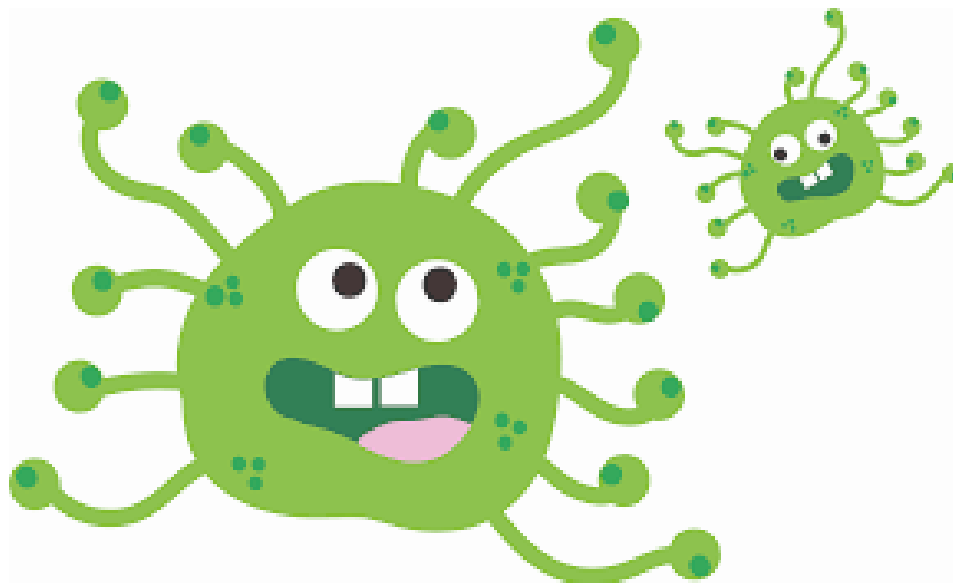
**PSICOMOTRICITAT:** xandall i bambes de velcro. **DILLUNS!**

**FOTO DE CARNET:** cal portar una foto de carnet actualitzada.

# CONFINAMENT!

EMAIL PFANGLES.CAT DELS ALUMNES

TELÈFONS ACTUALITZATS



**CAPSA DE CONFINAMENT:** materials per dur a terme les activitats penjades al Classroom.

**DOSSIER DE FITXES:** activitats escrites.

**CAL PORTAR UNA CAPSA DE SABATES EL PRIMER DIA!!**

**SOM LA CLASSE DELS CONILLS!!**



# QUÈ TREBALLAREM?

**P4**



# HÀBITS

Continuem treballant els hàbits iniciats al curs de P3:

- **higiene**
- **autonomia**
- **relació**
- **treball**

Per tal que els nens/es interioritzin aquest treball, cal que des de casa se'ls encomanin petites responsabilitats i es reforci el treball de l'escola.

Exemples: parar la taula, vestir-se sol, ser respectuós amb els altres, recollir les joguines, anar allargant les estones de joc individual, mirar contes amb ells...

**Els hàbits són la base que cal tenir per poder assolir els nous aprenentatges amb una actitud de superació i esforç.**

# LLENGUA

- Consciència fonològica (aula i suport específic).**
- Expressió i comprensió oral:** poemes, dites, conversa en gran grup, contes, cap de setmana...
- Expressió escrita:** treball del nom i cognom, reconèixer el seu i el dels companys, jugar amb les lletres, escriure petites paraules...
- Traç:** agafar bé el llapis, perfeccionar el traç i fer sanefes.
- Biblioteca d'aula.**



# MATEMÀTICA MANIPULATIVA

El treball més important es basa en:

- Quantitat i grafia** (fins al 6)
- Càlcul mental:** jocs d'afegir i treure (amb o sense material).
- Sèries** (3 elements o més)
- Conceptes:** matí/tarda/nit, gran/mitjà/petit, llarg/curt, pesat/lleuger...
- Figures planes:** cercle, quadrat, triangle i rectangle
- Formes geomètriques:** cilindre, prisma, esfera

# MEDI

## TEMES DE TREBALL:

- El conill.
- L'espai.
- Els sentits.
- Arbre: el plàtan (durant tot el curs).
- El circ.
- Llegendes de Girona.

**FESTES QUE TREBALLEM:** Castanyada, Nadal, Dia de la Pau, Carnestoltes, dijous Llarder, Vella Quaresma i Sant Jordi.

**ESCOLA VERDA:** reduir embolcalls, recollim peles plàtan pel compostador, portem tovalló de roba, reciclem el paper i el plàstic.





# PLÀSTICA

Què treballarem?

- Pas cap al dibuix representatiu i més detallista.
- Control dels traços.
- Estimulació de la creativitat: donar eines per a que puguin expressar-se.
- Autors: Kandinsky

A través de:

- Tècniques diverses: retallar, pintar amb pinzell, ceres, mans, dits, fer boletes de paper, collage, dibuix lliure...
- Hàbits d'ordre i neteja.



# COM ENS ORGANITZAREM?

- Aquest any serem un sol grup. Treball en gran grup.
- Farem desdoblaments (mig grup) en bona part de l'horari escolar.
- Farem consciència fonològica en grups reduïts (8 alumnes).
- Desdoblaments en sessions de música i psicomotricitat.
- Farem English cada 15 dies.**

# SORTIDES

**1r trimestre:** anirem al Teatre a Girona.

**2n trimestre:** La fageda amb carruatge.

**3r trimestre:** Llegendes de Girona.



# COM PODEU AJUDAR ALS VOSTRES FILLS/ES EN EL PROCÉS DE LA LECTOESCRITURA?



MIRAR A LA PERSONA AMB QUI PARLEM.

QUAN PREGUNTEN DONAR RESPOSTA, ESCOLTAR-LOS.

EXPLICAR CONTES.

DIR LES COSES PEL SEU NOM.

PARLAR-LOS CORRECTAMENT, SER UN BON MODEL.

ESCRIURE NOM I COGNOM.

BUSCAR PARAULES QUE COMENCIN PER UN SO DETERMINAT.

BUSCAR LLETRES EN DIARIS, REVISTES...

FER LLISTES DE LA COMPRA AMB ELLS.

BUSCAR PARAULES QUE RIMIN.

ANAR A LA BIBLIOTECA.

A

Z

Y

X

W

V

U

# US ANIMEU A VENIR A L'ESCOLA?



A group of approximately 15 children are sitting on a colorful puzzle mat. In the center of the mat is a circular arrangement of pinecones and nuts, with a single orange in the middle. The children are wearing various colorful jackets and clothing. The text "SOM UN EQUIP!!!" is written in white on a black background in the top right corner.

SOM UN EQUIP!!!

Gràcies!