

# BENVINGUTS A LA REUNIÓ DE 1r DE CICLE INICIAL



escola pompeu fabra anglès

# MESTRES I ESPECIALISTES

## TUTORES

1rA: Susana Estiarte

1r B: Èlia Masferrer

## ESPECIALISTES

MÚSICA: Cristina Carpio

EDUCACIÓ FÍSICA: Enric Rius

ANGLÈS: Enric Rius

RELIGIÓ/ VALORS: Carme Puigderrajols

EDUCACIÓ ESPECIAL: Judith Compañó

INFORMÀTICA I ROBÒTICA: Jordi Vilalta

MATEMÀTICA MANIPULATIVA: Ester Bosch

MESTRES SUPORT: M<sup>a</sup>Dolors Font, Ester Bosch i Cristina

VETLLADORES: Montse Soler i Sílvia Pol



# PROFESSIONALS D'ATENCIÓ A LA DIVERSITAT

- SUPORT DE LECTURA
- ASSESSORAMENT I INTERVENCIÓ DE L'EAP (EQUIP D'ASSESSORAMENT PSICOPEDAGÒGIC)  
COORDINACIONS AMB SERVEIS EXTERNS (CSMIJ, CDIAP, SS, CRETDIC, CENTRES PRIVATS...)
- VETLLADORA
- LOGOPEDA







# CURS 20-21

## TALLER D'EMOCIONS (3rT)

### CONeixEMENTS DE: TRADICIONS, VALORS, CREENCES I RELIGIONS

#### CONTINGUTS:

- Conreu de la interioritat (pau interior, respiració, observació atenta)
- Contes amb valors
- Festes tradicionals
- Llenguatge simbòlic
- Fet religiós de l'entorn i de la diversitat a l'aula



# ENTREVISTES AMB LES TÛTORES

L'horari d'entrevistes (virtual, telefònica o presencial)

Dilluns de 12'30h – 13'30h

Durant el mes de febrer es convocarà cada família a una entrevista. Si es precisa una altra trobada només caldrà notificar-ho mitjançant l'agenda.

[susanaestiarte@pfangles.cat](mailto:susanaestiarte@pfangles.cat) 1rA

[eliamasferrer@pfangles.cat](mailto:eliamasferrer@pfangles.cat) 1rB



# ENTRADES I SORTIDES

## HORARI D'ESCOLA

### MATINS:

1r A : de 8'55 h a 12'25h

1r B: de 9 h a 12'30h

### TARDES:

1r A: de 14'55 h a 16'25

1r B: de 15h a 16'30h



## ENTRADES I SORTIDES

Es prega molta puntualitat i responsabilitat per part de tots per evitar les aglomeracions. Cl entrarem i sortirem per la porta de les escales de l'avinguda Floricel.

# MATERIAL QUE CAL PORTAR

És molt important portar tot el material marcat amb el nom.

Cal marcar:

**LLIBRES, LLIBRETES, CARPETES i AGENDES  
LLAPIS, COLORS, RETOLADORS, GOMA, REGLE,  
JAQUETES, ROBA RECANVI PER E.F. (amb el nom a  
totes les peces de vestir, xancletes, tovallola  
inclòs la roba interior) I MASCARETES.**



Cal portar una mascareta de recanvi i rentar-les cada dia.

Portar una ampolla amb aigua.

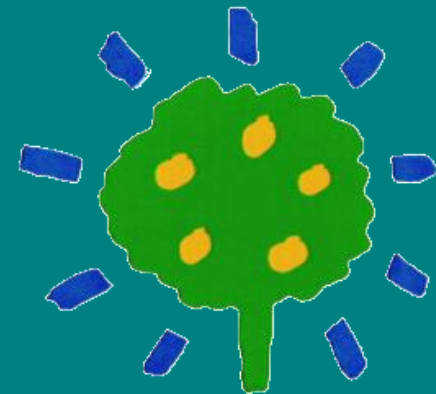


# PATIS, ESMORZARS I ANIVERSARIS

**PATIS**: Aconsellem no portar joguines als patis per evitar pèrdues, trencaments i conflictes.

**ESMORZARS SALUDABLES**: Com a Escola Verda que som cal portar els esmorzars dins de carmanyoles o embolcalls que no siguin d'alumini. L'esmorzar ha de ser saludable. **Recordeu, els dimecres és el dia de la fruita.**

**ANIVERSARIS**: Celebrem els aniversaris a classe. No es poden portar llaminadures ni tampoc repartir a l'escola les invitacions per festes particulars.



Escola Verda

# RELACIÓ FAMÍLIA - ESCOLA

La nostra via de comunicació és principalment  
l'**AGENDA**.

Cal que signeu les notes.



## **Autoritzacions/permisos**

A partir d'ara, les autoritzacions s'hauran de signar digitalment. Tothom ha de tenir l'aplicació **TOKAPP** al mòbil. També us arribaran les notificacions per whatsapp.

Per poder entrar a l'escola el primer dia cal haver signat el full de declaració responsable del covid-19 per TOKAPP.

És important dirigir-se a les tutores per parlar de qualsevol tema.

Quan un alumne arriba més tard, s'ha de passar per secretaria a signar un document i si ha de sortir abans d'hora.

# SORTIDES

## EXCURSIONS

1r Trimestre: Estanys de Sils 25  
d'octubre

2n Trimestre: Colònies a Olot «El  
Rourell» 21 i 22 de març

3r Trimestre: S'Agaró 27 de maig

## COLÒNIES

(3 pagaments: novembre,  
febrer i març) el preu dependrà  
dels alumnes que hi assistiran.

## SORTIDES DE L'ENTORN

Sortida de tardor Can Cendra  
Sortides per conèixer els arbres :  
l'alzina surera i roure.  
Descoberta del riu Ter  
Sortida de dijous llarder  
Caminada de primavera a Sant  
Amanç  
Recorregut pel poble



# BLOG DE L'ESCOLA

[www.pfangles.cat](http://www.pfangles.cat)

Caldria que totes les famílies us registréssiu a la pàgina web de l'escola per rebre les actualitzacions.

Hi trobareu informacions importants, fotografies de tallers, sortides, activitats (symbaloo)

Tots els cicles tenen el seu blog on hi podeu trobar tot el que anem fent.

# DEURES

- Els deures seran normalment de MATEMÀTIQUES i LENGUA.
- Els portaran de dimarts per divendres i de divendres per dimarts.
- Cada setmana a partir de l'octubre també hi haurà deures al **Classroom**.
- Si algun nen o nena no els fa es notificarà via agenda.



# CLASSROOM



Cada alumne té un correu i una contrasenya de l'escola.

Per conèixer el funcionament del Classroom trobareu uns tutorials a la pàgina web del centre.

Cal que estiguen alerta perquè enviarem deures a partir de l'octubre pel Classroom i s'han de retornar per aquesta via.

# INFORMACIONS



- **INFORMES:** N'hi ha tres, un per trimestre.
- **FESTES:** Castanyada, Nadal, dia de la Pau, dijous gras, Carnestoltes, Sant Jordi, Assamblea i Final de curs.
- **ESCOLA VERDA:** Cada aula tindrà un encarregat verd .
- **JUSTIFICANT ABSÈNCIA:** A partir del tercer dia que l'alumne estigui malalt cal un justificant del metge.

# INFORMACIONS



- **ADMINISTRACIÓ DE MEDICAMENTS:** No podem administrar medicaments. Només en casos excepcionals sota prescripció mèdica.
- **REUTILITZACIÓ DE LLIBRES:** Tenim uns llibres de lectura en llengua catalana i castellana reutilitzats.
- **DADES PERSONALS:** Qualsevol canvi de nº de telèfon, adreça... cal que ens ho notifiqueu via correu electrònic.



# INFORMACIONS MESURES COVID

- Cal portar la mascareta dins l'aula i al pati.
- Durant el pati es trobaran amb els altres companys de cicle com el curs passat.
- Es continuarà fent us del gel hidroalcohòlic a les entrades i sortides de l'aula i de l'escola.
- En el cas que hi hagi un positiu a l'aula, es confinarà a tot el grup excepte els vacunats.
- No es rentaran les dents a l'escola.

educar  
és facilitar  
les condicions  
perquè  
els nens i nenes  
puguin ser qui  
ja són.





**GRÀCIES!**

*Per la vostra assistència*

*Equip de Cicle Inicial*