



BENVINGUTS A LA REUNIÓ
DE 1^r DE CICLE INICIAL



escola pompeu fabra anglès

MESTRES I ESPECIALISTES

TUTORES

1rA: Mercè Vendrell

1r B: M^a Dolors Font

ESPECIALISTES

MÚSICA: Marvi Alonso

EDUCACIÓ FÍSICA: Jordi Pibernat

ANGLÈS: Jordi Vilalta

RELIGIÓ/ VALORS/EMOCIONS: Carme Puigderrajols

EDUCACIÓ ESPECIAL: Montse Noguer

INFORMÀTICA: Jordi Vilalta

MESTRES SUPORT: Vador Coll i Marvi Alonso





CURS 20-21 TALLER D'EMOCIONS (3rT)

CONEXEMENTS DE: TRADICIONS, VALORS, CREENCES I RELIGIONS



CONTINGUTS:

- Conreu de la interioritat (pau interior, respiració, observació atenta)
- Contes amb valors
- Festes tradicionals
- Llenguatge simbòlic
- Fet religiós de l'entorn i de la diversitat a l'aula

ENTREVISTES AMB LES TUTORES

L'horari d'entrevistes (virtual, telefònica o presencial)

Dilluns de 12'30h – 13'30h

Durant el mes de febrer es convocarà cada família a una entrevista. Si es precisa una altra trobada només caldrà notificar-ho mitjançant l'agenda.

mercevendrell@pfangles.cat 1rA

mariadolorsfont@pfangles.cat 1rB



ENTRADES I SORTIDES

HORARI D'ESCOLA

MATINS:

1r A : de 8'55 h a 12'25h

1r B: de 9 h a 12'30h

TARDES:

1r A: de 14'55 h a 16'25

1r B: de 15h a 16'30h



ENTRADES I SORTIDES

Es prega molta puntualitat i responsabilitat per part de tots per evitar les aglomeracions. Cal entrarem i sortirem per la porta de les escales de l'Avinguda Floricel.

MATERIAL QUE CAL PORTAR

És molt important portar tot el material marcat amb el nom.

Cal marcar:

**LLIBRES, LLIBRETES, CARPETES i AGENDES
LLAPIS, COLORS, RETOLADORS, GOMA, REGLE,
JAQUETES I MASCARETES.**

**Cal portar una mascareta de recanvi i rentar-les
cada dia.**

Portar una ampolla amb aigua.

No es rentaran les dents a l'escola.

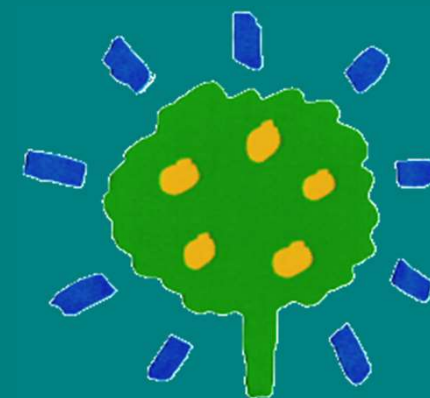


PATIS, ESMORZARS I ANIVERSARIS

PATIS: No es pot portar cap joguina de casa.

ESMORZARS SALUDABLES: Esmorzarem a classe. Com a Escola Verda que som cal portar els esmorzars dins de carmanyoles o embolcalls que no siguin d'alumini. L'esmorzar ha de ser sa, per tant no es pot portar pastes industrials, làctics, sucus ni llaminadures. **Recordeu, els dimecres fruita acompanyada amb bastonets, cereals, galetes inflades d'arròs, torradetes, fruits secs...**

ANIVERSARIS: Celebrem els aniversaris a classe. No es poden portar llaminadures ni tampoc repartir a l'escola les invitacions per festes particulars.



Escola Verda

RELACIÓ FAMÍLIA - ESCOLA



La nostra via de comunicació és principalment
l'**AGENDA**.

Cal que signeu les notes.

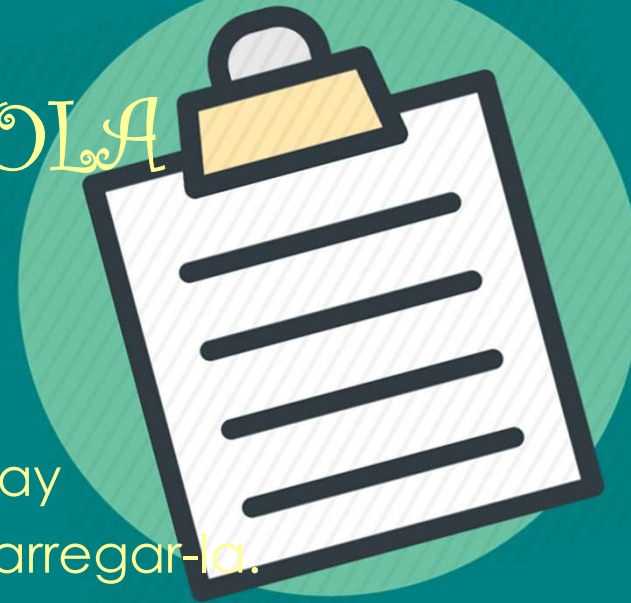
Autoritzacions/permisos

A partir d'ara, les autoritzacions s'hauran de signar digitalment.
Tothom ha de tenir l'aplicació **TOKAPP** al mòbil. També us
arribaran les notificacions per whatsapp.

És important dirigir-se a les tutores per parlar de qualsevol tema.

Quan un alumne arriba més tard, s'ha de passar per secretaria
a signar un document i si ha de sortir abans d'hora.

RELACIÓ FAMÍLIA - ESCOLA



PASSOS PER ACCEDIR A LA PLATAFORMA

ToKApp:

1. Entrar a la botiga App Store o Google Play
2. Buscar l'aplicació ToKApp School i descarregar-la.
3. Obrir l'aplicació, seleccionar país de residència i validar el número de telèfon o el correu electrònic que heu facilitat en el centre a l'inici de curs.
4. Podeu escriure el nom d'usuari i contrasenya que vulgueu Utilitzar (si està ocupat, n'haureu d'escollir un altre).
5. Espereu que el centre actualitzi la base de dades i detecti el vostre registre.

<https://soporte.tokapp.com/>

MATÈRIES QUÈ TREBALLEM

Les sessions seran d'una hora i mitja

LLENGUA CATALANA

LLENGUA CASTELLANA

LLENGUA ANGLESA (2 sessions de $\frac{3}{4}$ d'hora)

MATEMÀTIQUES

EDUCACIÓ FÍSICA

CONEIXEMENT DEL MEDI NATURAL I SOCIAL

PLÀSTICA

MÚSICA (1r Trimestre)

INFORMÀTICA (2n Trimestre)

RELIGIÓ/VALORS (3r Trimestre)



MESURES D'ATENCIÓ A LA DIVERSITAT

- SUPORT DE LECTURA
- ASSESSORAMENT I INTERVENCIÓ DE L'EAP (EQUIP D'ASSESSORAMENT PSICOPEDAGÒGIC)
COORDINACIONS AMB SERVEIS EXTERNS (CSMIJ, CDIAP, SS, CENTRES PRIVATS...)
- VETLLADORA
- LOGOPEDA



SORTIDES

EXCURSIONS

2n Trimestre: Els castells Besalú?

3r Trimestre: Les llegendes de Banyoles ?

SORTIDES DE L'ENTORN

Sortida de tardor

Sortides per conèixer els arbres :
roure i alzina surera.

Descoberta del riu Ter

Sortida de dijous llarder

Caminada a Sant Just i Pastor o
Sant Amanç ?

Recorregut pel poble

Visites a la font del canyo i
biblioteca?



BLOG DE L'ESCOLA

www.pfangles.cat

Caldria que totes les famílies us registréssiu a la pàgina web de l'escola per rebre les actualitzacions.

Hi trobareu informacions importants, fotografies de tallers, sortides, activitats (symbaloo)

Tots els cicles tenen el seu blog on hi podeu trobar tot el que anem fent.

DEURES

- Els deures seran normalment de MATEMÀTIQUES i LLENGUA.
- Portaran els deures de dimarts per divendres i de divendres per dimarts.
- Cada setmana a partir de l'octubre també hi haurà deures al **Classroom**.
- Si algun nen o nena no els fa es notificarà via agenda.



CLASSROOM



Cada alumne té un correu i una contrasenya de l'escola.

Per conèixer el funcionament del Classroom trobareu uns tutorials a la pàgina web del centre.

Cal que estigueu alerta perquè enviarem deures a partir de l'octubre pel Classroom i s'han de retornar per aquesta via.



INFORMACIONS

- **ADMINISTRACIÓ DE MEDICAMENTS:** No podem administrar medicaments. Només en casos excepcionals sota prescripció mèdica.

- **REUTILITZACIÓ DE LLIBRES:** de 3r a 6è. Aquest any no hi haurà llicències digitals.

DADES PERSONALS: Qualsevol canvi de nº de telèfon, adreça, col·legi que ens ho notifiqueu via correu electrònic.



educar
és facilitar
les condicions
perquè
els nens i nenes
puguin ser qui
ja són.





GRÀCIES!

Per la vostra assistència

Equip de Cicle Inicial