

# 2n Cros Comarcal

Ubicació:

## PARC CAN MERCADER

Ctra. l'Hospitalet, s/n  
(Cornellà de Llobregat)

Dissabte, 8 Novembre 2025  
a partir de 9.30 AM



*Som valors,  
Som esport,  
Som esports amb valors*

#promovemesportsambvalors  
#jocsescolars

# REGLAMENT 61è Cros Escolar de Cornellà de Llobregat

## 2n Cros Comarcal JEE

Dissabte 8 de novembre de 2025

### Parc Can Mercader

1. El procés d'inscripció i reserva del dorsal es realitzarà via Internet a la pàgina [www.cebllob.cat](http://www.cebllob.cat) (**programa informàtic Playoff per participants jocs escolars del Baix Llobregat**) ,o per escrit a través de les escoles de Cornellà de Llobregat enviant el document al Departament d'Esports de l'Ajuntament de Cornellà (**esportistes de centres educatius i/o entitats locals i/o que resideixin a Cornellà de Llobregat**): tel. contacte 933770212 (ext. 1469). Mail: [mgilv@aj-cornella.cat](mailto:mgilv@aj-cornella.cat). El termini d'inscripció finalitzarà el **31/10/2025 a les 18 hores**.

El lliurament del dorsal es farà com a màxim 30 minuts abans de l'horari corresponent (Parc Can Mercader , punt de recollida de dorsals).

2.L'escalfament es realitzarà a la zona destinada. Durant el decurs de la competició està prohibit l'escalfament dins del circuit, fer-ho pot significar la desqualificació del/la atleta.

3. És obligatori que els/les participants portin el dorsal assignat amb el seu nom i cognom i entitat a la qual pertanyen correctament.

4. A les categories juvenil, cadet i infantil hi haurà una classificació individual per sexe. A les categories aleví, benjamí, prebenjamí i educació infantil es farà classificació per any de naixement sense distinció de gènere. Aquestes classificacions es penjaran a la pàgina web [www.cebllob.cat](http://www.cebllob.cat) a partir del dilluns següent a la jornada

5. **Guardons:** No hi haurà entrega de guardons in situ. A posteriori de la jornada es farà arribar als 3 primers classificats un diploma digital per categoria i sexe a les categories juvenil, cadet i infantil. A les categories aleví, benjamí, prebenjamí i educació infantil es farà per any de naixement. Cada participant rebrà una medalla de participació al final de cada cursa.

6. Les curses només podran ser suspeses per inclemència de temps o qualsevol altre problema que així ho determini el jutge àrbitre.

7. Tot allò no previst en aquest reglament, es regirà per la normativa comarcal del de cros dels Jocs Esportius Escolars de Catalunya i amb el reglament de la IAAF (versió catalana).

8. El CEBLLOB i l'Ajuntament de Cornellà, no es faran responsables dels perjudicis morals i/o materials que puguin causar o causar-ne els participants i espectadors durant aquesta competició implica la acceptació del reglament

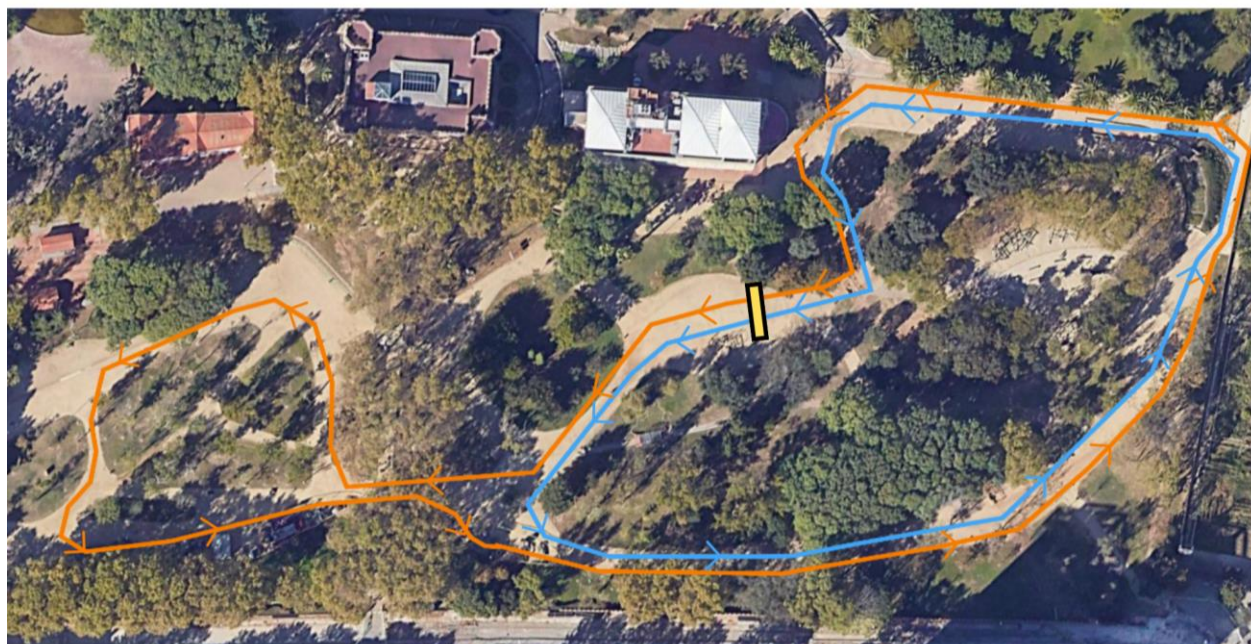
9. La sola inscripció en aquesta competició implica la total acceptació del preceptuat en aquest reglament.

10. A les 12.30h tindrà lloc la cursa adaptada. Una cursa amb distància reduïda i sense soroll per als nens i nenes que hi vulguin participar. La inscripció també es farà a través de l'escola o de l'entitat, com la resta de categories.

11. A les 12.35h tindrà lloc la cursa solidària. Aquesta cursa està oberta a tothom i tindrà una distància de 2400m. El preu per participant és de **3,00€**, i tot el fons recaptat anirà destinat a l'AECC de Cornellà de Llobregat. Tota informació i procés d'inscripció la podeu trobar a fent click a [aquí](#).

## HORARIS I CIRCUITS

HORARI	CATEGORIA	ANY	DISTÀNCIA	CIRCUIT
9.30h	Juvenil masculí i femení	2008 / 2009	2400 m	CIRCUIT A (3 voltes)
9.50h	Cadet masculí i femení	2010 / 2011	2400 m	CIRCUIT A (3 voltes)
10.10h	Infantil masculí	2012 / 2013	1600 m	CIRCUIT A (2 vegades)
10.30h	Infantil femení	2012 / 2013	1600 m	CIRCUIT A (2 vegades)
10.50h	Aleví masculí i femení	2014	1300 m	CIRCUIT B (1 volta) + CIRCUIT A (1 volta)
11.05h	Aleví masculí i femení	2015	1300 m	CIRCUIT B (1 volta) + CIRCUIT A (1 volta)
11.20h	Benjamí masculí i femení	2016	800 m	CIRCUIT A (1 vegada)
11.35h	Benjamí masculí i femení	2017	800 m	CIRCUIT A (1 vegada)
11.50h	Prebenjamí masculí i femení	2018	500 m	CIRCUIT B (1 vegada)
12.05h	Prebenjamí masculí i femení	2019	500 m	CIRCUIT B (1 vegada)
12.20h	Educació infantil masculí i femení	2020 - 2022	500 m	CIRCUIT B (1 vegada)
12.30h	Cursa Adaptada	Obert	500 m	CIRCUIT B (1 vegada)
12.35h	Cursa Solidària masculí i femení	Obert	2400 m	CIRCUIT A (3 vegades)



- Circuit A - 800m
- Circuit B - 500m
- Sortida i arribada