

# BENVINGUTS !!!

2nA



2nB



2nC

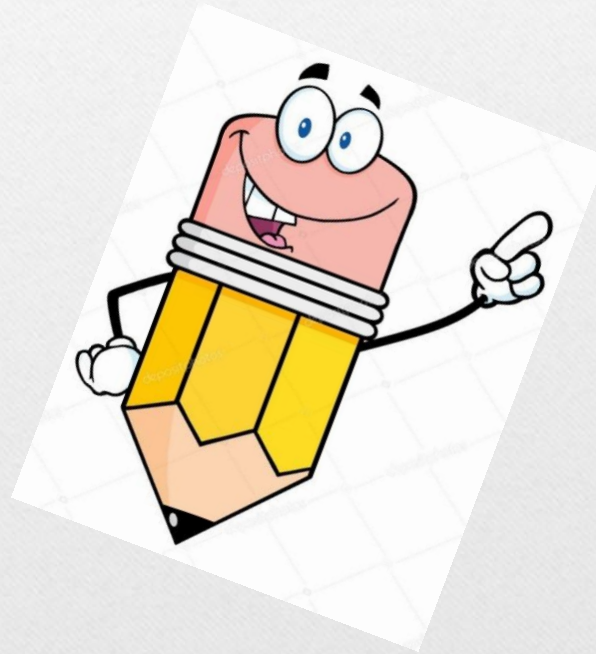


Curs 2020-2021



# TEMES DE LA REUNIÓ

1. Presentació de les/els mestres.
2. Normes de funcionament de l'escola.
3. Organització de l'horari.
4. Àrees.
5. Procés d'Avaluació.
6. Hàbits i rutines.
7. Activitats i sortides.
8. Espai famílies.
9. Precs i preguntes.



# ELS MESTRES QUE INTERVENEN A SEGON

## Les Tutores:

2n A Núria Molina

2n B Sandra Ortega

2n C Loli Espinar

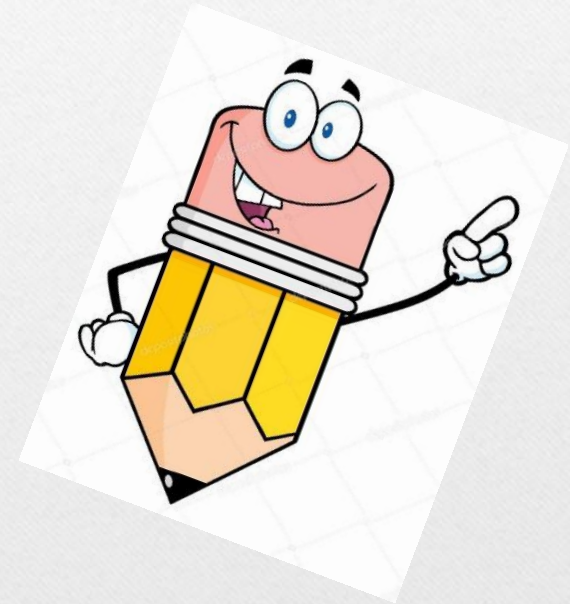
## Les especialistes:

Ed. Musical: Les tutores

Anglès: Judit Alsina

Educació Física: Les tutores

Att. a la diversitat: Mercè Cases





# NORMES DE FUNCIONAMENT DE L'ESCOLA



# PUNTUALITAT

- Preguem la màxima puntualitat a les 9h del matí i a les 15h de la tarda.
- Deu minuts després entren els alumnes de primer i hem de deixar espai per les famílies d'aquest curs.
- En cap cas els alumnes podran accedir a l'escola per altres portes sense la justificació pertinent.





# ENTRADES I SORTIDES

- Els cursos de 2n entren per la porta del carrer DEL BARCELONÈS. Els pares **NO** han d'acompanyar els nens i nenes a les aules.
- Els dies de pluja els alumnes entraran igualment sols i podran portar paraigües o impermeable a l'escola.



**NO** es podrà venir a l'escola si el nen o nena té:

- Febre
- Pendants dels resultats de PCR
- Conjuntivitis
- Polls o llémenes





# FALTES D'ASSISTÈNCIA I MEDICAMENTS

En cas de preveure una falta d'assistència llarga cal avisar a l'escola, a la tutora a través de l'agenda.

A l'escola no s'administraran medicaments.

Si fos imprescindible, cal portar:



1. Instruccions precises per escrit i prou clares del metge que tracta l'alumne/alumna.
2. El full d'autorització i control d'administració de medicaments corresponent, degudament omplert.



# NORMES COVID-19

- Grup estable de convivència
- Només entra un especialista per grup
- Distribució d'espais per grup estable
- Mesures de prevenció i higiene i promoció de la salut
- Protocol d'actuació en cas de tenir símptomes compatibles amb la COVID-19

# PROTOCOL EN CAS DE COVID A L' ESCOLA

- Detecció de febre en un infant.
- Aïllament a una classe amb un adult.
- Canvi de mascareta.
- Trucada a la família de l'infant per recollir-ho.
- La família notificarà a l'escola l'estat de l'infant. En cas de que se li hagi de realitzar la prova PCR, no podrà assistir fins saber el resultat.



# PROTOCOL COVID ESCOLES DE CORNELLÀ

**Què he de fer si el meu fill o filla li han de fer una PCR per presentar símptomes?**

El res o menys ha de fer aïllament domiciliari fins a tenir el resultat de la prova.  
Els germans en edat escolar també han de fer aïllament. No poden assistir a l'escola.  
La resta de convivents que no treballin a un centre escolar, poden fer vida normal.

**I si hi ha un positiu al grup del meu fill o filla?**

Si el positiu es confirma mentre els alumnes són a l'escola, acabaran la jornada lectiva amb normalitat.  
Un equip del CAP de referència es desplaçarà a l'escola per a realitzar les proves PCR al mateix dia, sempre que sigui possible.  
En acabar la jornada lectiva, els alumnes del grup marxaran directament a casa (sense extraescolars) i iniciaran la quarantena.

**I si es confirma un positiu durant el cap de setmana?**

La direcció de l'escola se'n comunicarà al positiu i l'alumne haurà d'iniciar la quarantena de forma immediata.  
La direcció de l'escola se'n informarà el dia i l'hora en la qual els alumnes hauran d'anar a l'escola (seguint les mesures de seguretat i vigilància) per fer les PCR i rebre les instruccions per seguir fent les feines durant la quarantena.

**Per què es fan PCR a les escoles?**

Sempre que sigui possible, les PCR es fan a les escoles per evitar la sobrecàrrega dels centres d'atenció primària.

**Quin tipus de PCR es fan a les escoles?**

Un tipus de prova nasal utilitzada de manera agressiva que fa del procés escolaritzador. És una prova PCR nasal que també requereix posar un bastonet a l'interior de les fosses nasals, a una 2 cm de l'entrada.

**Podem acompanyar les nostres filles i fills durant la prova?**

No està recomanat ja que l'entrada de les famílies a l'escola trencaria totes les sectoritzacions que s'han fet a les escoles.

**Si la PCR de la meua filla o fill surt negativa, pot tornar a l'escola?**

No. Si el seu grup ha aïllat un positiu, encara que la PCR del seu fill o filla surti negativa, ha de fer TOTA la quarantena.

**Els convivents i els germans també han de fer quarantena?**

Si la PCR del vostre fill o filla és negativa, NOMÉS ell o ella ha de fer quarantena.  
Els germans i la resta de convivents poden fer vida normal.

**Com seguirà l'escolaritat el meu fill si està en quarantena?**

Si el vostre fill o filla es troba que està en quarantena al seu grup seguirà l'escolaritat presencial, des de l'escola tindrà el tractament de molèstia habitual. NO tindrà classes relacionals.  
Si és TOT el grup estable que està en quarantena, s'intenciona les classes a distància.

<https://agora.xtec.cat/escolasuris>

# HORARI

2n A	DILLUNS	DIMARTS	DIMECRES	DIJOUS	DIVENDRES
9h a 9.20h	LECTURA	LECTURA	LECTURA	LECTURA	LECTURA
9.20h a 10.20h	MATES	CATALÀ	MATES	CATALÀ	ED. FÍSICA
10.20h a 11.10h	MATES	CATALÀ	MATES	CATALÀ	CASTELLÀ
11.10h a 11.40h	ESBARJO				
11.40h a 12.40h	CASTELLÀ	MATES	MEDI	MÚSICA	CATALÀ Reforç Judit
12.40h a 15h	DINAR				
15h a 16.20h	MEDI	ED. VALORS	ANGLÈS	MEDI	PLÀSTICA





# ÀMBIT LINGÜÍSTIC

## EXPRESSIÓ ESCRITA

- Escriure diferents tipus de text.
- Expressió lliure.
- Planificar, escriure i revisar l'escrit.

## COMUNICACIÓ ORAL

- Expressió
- Comprensió
- Interacció

## PLURILINGÜE I INTERCULTURAL

Conèixer i valorar la diversitat lingüística

## AVANÇAR EN COMPETÈNCIA LINGÜÍSTICA

## COMPENSIÓ LECTORA

- Fluïdesa lectora
- Estratègies de comprensió.
- Cerca d'informació.

## LITERÀRIA

Introducció al món literari i al gust per la lectura.

# ORIENTACIONS PER A LA LECTURA

- ✓ Lectura com una activitat lúdica.
- ✓ Lectura diària a l'escola (mitja hora)
- ✓ Respectar la tria del llibre.
- ✓ Lectura d'imatges.
- ✓ Lectura en veu alta per part de l'adult.
- ✓ Acompanyament lector.
- ✓ Gaudim llegint.





# ANGLÈS

Aprentatge de llenguatge bàsic, amb vocabulari proper al nen i dins d'un context significatiu

Es continuarà treballant l'ús d'estructures simples i instruccions a l'aula.

- ✓ Cançons, rimes, jocs, ús d'imatges i representacions conjuntes.
- ✓ Potenciar el llenguatge oral.
- ✓ Biblioteca a l'aula.
- ✓ Lectura de contes.



# ÀMBIT MATEMÀTIC

## NUMERACIÓ

Comptar , llegir  
i escriure fins  
al 999.

## OPERACIONS

-Sumes  
portant-ne i  
restes.

## GEOMETRIA

Els cossos  
geomètrics  
relacionats  
amb l'entorn.

## AVANÇAR EN COMPETÈNCIA MATEMÀTICA

## PROBLEMES

De dues  
operacions  
+ i -

## MESURA

Monedes,  
centímetre,  
calendari , hores

## CÀLCUL

Augmentar la  
rapidesa i  
precisió al  
càlcul mental.

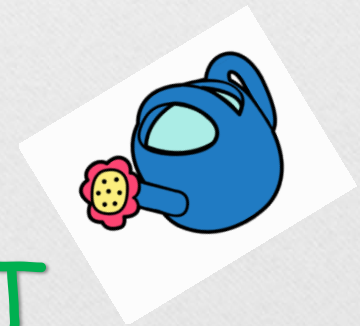


# ÀMBIT DE CONEIXEMENT DEL MEDI

ÀREA  
NATURAL



ÀREA  
SOCIAL



TREBALLEM L'HORT

# ÀMBIT ARTÍSTIC: MÚSICA I PLÀSTICA

## Música:

Cantem, ballem, escoltem...

Toquem instruments de percussió

Ens apropem una mica més al llenguatge musical.

Participem d'activitats culturals

## Tallers Artístics:

- Projecte d'escola: Alexander Calders.
- Plàstica a l'aula.
- Cal portar bata.





# ÀMBIT EDUCACIÓ FÍSICA

L'Educació física és una sessió setmanals:

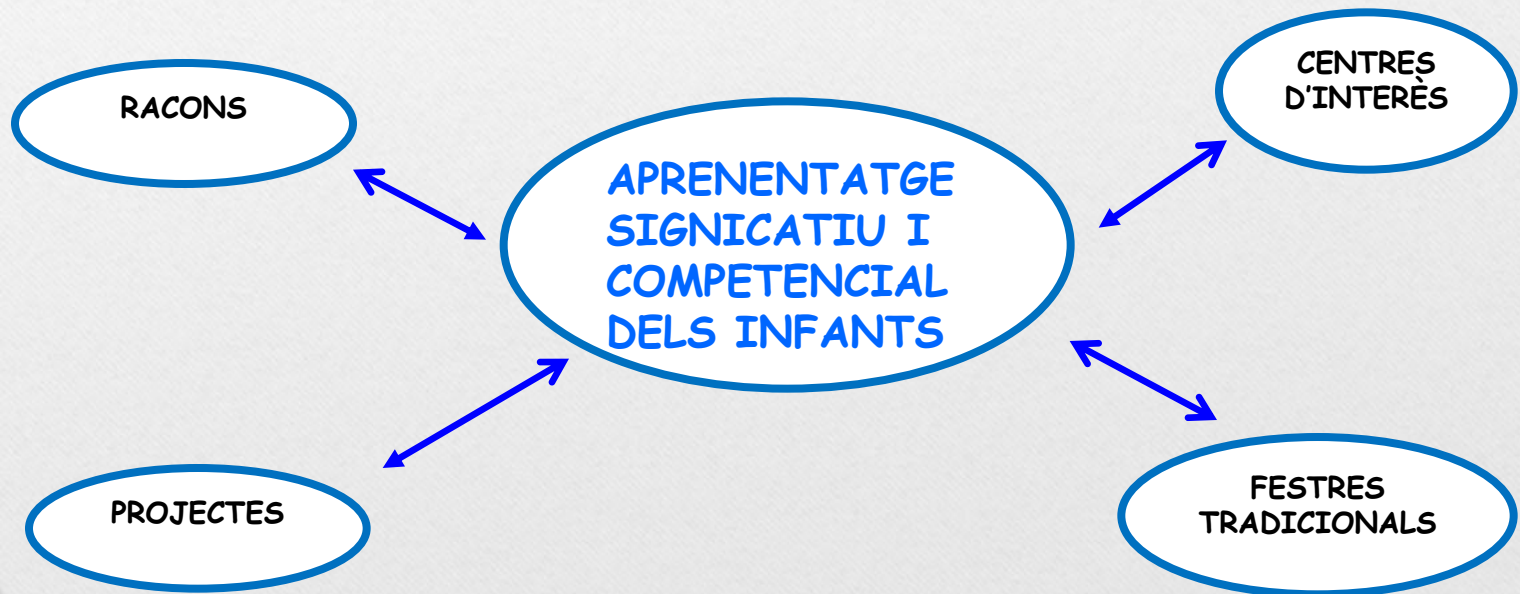
Cal portar:

- ✓ xandall i vambes



# METODOLOGIES

A partir de diferents temes, centres d'interès, festes tradicionals i les motivacions del alumnes, es treballaran els continguts previstos de totes les àrees d'una manera global per tal d'afavorir l'aprenentatge significatiu i competencial dels infants.





# PROJECTES INTERDISCIPLINARIS

Decidirem,  
investigarem,  
experimentarem...

Necessitarem la  
vostra ajuda!

Ho treballarem des de  
totes les àrees.



# PROJECTES DEL CURS

## 2020-2021

- Superherois i superheroïnes del segle XXI.
- Projecte artístic: Alexander Calder, l'escultura en moviment.
- Un projecte triat pels interessos dels infants.



# COMPETÈNCIES BÀSIQUES

## FINALS DE SEGON

- ✓ COMPETÈNCIA DIGITAL: continuarem treballant com fins ara: tauletes, PDI ...
- ✓ COMPETÈNCIA D'APRENDRE A APRENDRE: tots els projectes propis d'aula són perfectes per adquirir la competència d'aprendre a aprendre.
- ✓ COMPETÈNCIA D'AUTONOMIA, INICIATIVA PERSONAL I EMPRENEDORIA: treballeu perquè els nostres alumnes siguin autònoms i formin part del seu procés d'avaluació i aprenentatge.

# PROCÉS D'AVALUACIÓ

- ✓ Avaluació formativa
- ✓ Avaluació formadora.
- ✓ Autoavaluació
- ✓ Coavaluació
- ✓ Informe trimestral.

## QUALIFICACIONS

**AE:** Assoliment

Excel·lent

**AN:** Assoliment Notable

**AS:** Assoliment

Satisfactori

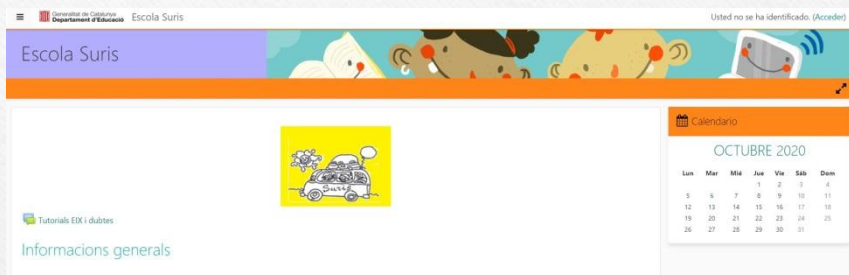
**NA:** No assolit





# EN CAS DE CONFINAMENT

- Es treballarà mitjançant la plataforma virtual Eix (igual que a l'anterior confinament).



- S'avançarà contingut i aquest serà avaluable.
- Es farà una videoconferència setmanal en grups reduïts.







# COMUNICAIÓ FAMÍLIA-ESCOLA

- L'agenda és el vehicle de comunicació amb les famílies i on s'apuntaran els deures i notificacions.
- Correu nominalia.
- Web Escola.



És molt important que notifiqueu qualsevol canvi d'adreça, telèfon, etc... per tal de tenir actualitzada la fitxa personal de l'alumne/alumna.

# LA CARPETA DELS DEURES

Cada **DIJOUS** ens emportarem els quadernets:

- Set i mig
- Altres activitats relacionades amb el treball a l'aula.
- Feines endarrerides (ocasionalment)



Els retornarem a l'escola els **DIMARTS**



# L'ESMORZAR



Els nens i nenes han d'esmorzar a casa. A l'escola recomanem portar un petit entrepà o fruita.

## Els DIMECRES és el dia de la FRUITA

S'ha de donar l'esmorzar al nen o nena abans de l'entrada a l'escola.



**RECORDEU:** Cal portar la carmanyola i la roba marcada de casa amb el **NOM** a una **BETA** per penjar.

# ANIVERSARIS

A 2n celebrarem els aniversaris l'últim dimarts de cada mes.

Us avisarem amb antelació.

Si voleu podeu portar:

- Sucs o batuts individuals
- Galetes o similars envasades individualment.





# ACTIVITATS I SORTIDES

Degut a la situació sanitària en la que ens trobem, aquest curs es prioritzaran les sortides a l'aire lliure en les quals els desplaçament es pugui fer a peu.

Som conscients de la importància de participar a les diferents activitats i sortides programades ja que són un complement dels continguts treballats a l'aula. Per aquest motiu, quan es pugui es tornaran a fer tan les sortides i les activitats com les colònies.



# ESPAI FAMÍLIES





Qualsevol tema que us preocupi del vostre fill o filla,  
primer sempre el tractareu amb la tutora.

**DIJOUS de 13h a 14h.**



**Seran reunions virtual o telefòniques**

Recomanem concertar cita prèvia i avisar en cas que no es pugui  
assistir a una reunió concertada.



Delegats/des de 2n A:

Delegats/des de 2n B:

Delegats/des de 2n C:





# TREBALLAR EN EQUIP

divideix la feina

*i multiplica*

# els resultats

[www.educacioilestic.com](http://www.educacioilestic.com)