



Generalitat de Catalunya  
Departament d'Educació  
**ZER EL MOIANÈS LLEVANT**



# Programació General Anual

## 2022-23

### ZER el Moianès Llevant

**Escola Els Ventets, Collsuspina**

**Escola de l'Estany**

**Escola de Sant Quirze Safaja**

Programació presentada i aprovada al Consell Escolar Extraordinari, el dia 24 de novembre de 2022



# Índex

---

<b>1. Introducció</b>	<b>3</b>
1.1. Dades de la ZER el Moianès Llevant	4
1.2. Plantejament Institucional	5
1.3. Característiques de la Programació General Anual de ZER (PGA)	6
1.4. Dels Pilars de la ZER als Vectors	6
<b>2. Calendari</b>	<b>8</b>
2.1. Horari general	8
2.2. Horari de la ZER	8
2.3. Planificació de les reunions i formacions	8
2.4. Sortides i colònies	9
<b>3. Els objectius</b>	<b>10</b>
3.1. Millora dels resultats acadèmics	10
3.2. Millorar la cohesió social	13
3.3. Fomentar el treball i l'ús integrat de les llengües	16
3.4. Potenciar l'autonomia de l'alumnat en situacions quotidianes	18
<b>4. Organigrama de la ZER MOIANÈS LLEVANT</b>	<b>20</b>
<b>5. Rendiment de comptes</b>	<b>20</b>



## 1. INTRODUCCIÓ

---

La PGA d'aquest curs 2022-23 segueix sent una línia continuista de l'últim curs, ja que amb els equips directius de les tres escoles que integren la ZER, ens hem marcat un Pla d'Acció a desenvolupar en els propers cursos. La idea és compartir uns objectius comuns però respectant les particularitats i necessitats de cada escola. Per donar coherència a aquest objectiu continuem fent una única PGA de ZER, on cada centre especifica i concreta les seves estratègies per poder donar resposta als objectius plantejats a nivell de ZER que donen resposta a les seves necessitats.

Aquest pla d'acció és i serà sempre un projecte en construcció, en tant que ens adaptem i readaptem, construïm i reconstruïm, aprenem i desaprenem per tornar a construir, avançar i aprendre, sempre en funció dels canvis del nostre entorn, és a dir, dels canvis que fa la vida.

Cada un dels centres que formen la ZER, a partir dels recursos personals i materials de què disposa, ha de crear condicions que estimulin la reflexió, la participació i la col·laboració de tot el claustre, amb l'acompanyament de l'equip directiu de ZER i altres professionals educatius.

El procés de millora implica una revisió coordinada entre els diferents docents i de la posada en marxa d'accions i actuacions conjuntes, sent l'anàlisi de les accions de suport dutes a terme un element clau. Aquest procés també requereix estratègies diverses, com ara ajustaments organitzatius, canvis metodològics i intervencions específiques a determinats nivells.

El nostre repte és oferir entorns d'aprenentatge on l'alumnat entengui clarament allò que s'espera que aprengui, que s'involucri en les tasques i presa de decisions i que rebí un feedback per tal de poder autoregular-se i què ha de fer per millorar.

Com a ZER, per fer-ho possible és necessari: la implicació per part del claustre, la formació del professorat, hores de coordinació entre els docents, treball en equip, canvis metodològics, organitzatius i en l'avaluació i implicació de les famílies en les activitats que es duen a terme a les escoles.

En aquest curs considerem que el projecte STEAM a la ZER està prou consolidat i no cal posar-lo com a objectiu a assolir. Estem molt contentes de com està funcionant aquest projecte a les tres escoles, gràcies al suport de l'entitat d'STEAM4All.

També volem fer èmfasi que el canvi físic a les escoles està fet i ens centrarem a valorar, analitzar i reflexionar sobre els resultats dels alumnes i poder-los millorar. Aquest treball portarà uns cursos a poder arribar a l'excel·lència, un dels objectius principals de les tres escoles.

Finalment volem destacar el nivell d'harmonia assolit en el clima i benestar de les escoles de la ZER. El bon fer de tota la comunitat educativa, especialment educadores i alumnes fa que el clima que es respira als nostres centres és òptim per treballar, compartir i viure amb confiança mútua.



## 1.1. Dades de la ZER el Moianès Llevant

La **ZER el Moianès Llevant** està formada actualment per tres escoles de la comarca del Moianès:

- Escola Els Ventets, de Collsuspina.
- Escola L'Estany, de L'Estany.
- Escola Sant Quirze Safaja, de Sant Quirze Safaja.

La ZER El Moianès Llevant té com a equip directiu format per en Toni Comajoan (director), l'Àngels Dengra (cap d'estudis) i Guillem Rovira (secretari). Tot i així aquest equip proposa una organització molt més transversal on es vol que tot el claustre participi de la presa de decisions de la ZER. A més, segueix apostant com un dels objectius per aquest curs de cohesionar la ZER, ja sigui a nivell d'alumnat, famílies i professorat.

Aquest curs seguim amb la mateixa organització de l'equip gestor de ZER que està format per vuit persones: els equips directius de cada escola i el de ZER conjuntament.

### Equip gestor de la ZER El Moianès Llevant:

**De ZER:** Toni Comajoan, Àngels Dengra i Guillem Rovira

**De l'escola de L'Estany:** Toni Comajoan i Fernanda Nieto

**De l'escola Els Ventets:** Carles Prat i Mònica Mundet

**De l'escola de Sant Quirze Safaja:** Sílvia Ragasol i Imma Vilamala.

Les tres escoles de la ZER actualment tenen els següents mestres, alumnes i agrupaments:

ESCOLA	ED. INFANTIL			ED. PRIMÀRIA		REFORÇ	TOTAL
	MINIS (1r cicle)	PETITS (2n cicle)	MITJANS (1r, 2n i 3r)	GRANS (4t, 5è i 6è)			
<b>ELS VENTETS</b>	5 Educatora: Elisabet Farrés	15 Educatora: Mònica Mundet	13 Educatora: Anna Expósito	14 Educatora: Guillem Rovira	Educador: Carles Prat		47
<b>L'ESTANY</b>	4 Educatora: Laura Vives	9 Educatora: Mercè Soler	13 Educatora: Fernanda Nieto	14 Educatore: Xavier Costa	Educador: Toni Comajoan		40
<b>SANT QUIRZE SAFAJA</b>	X	11 Educatora: Imma Vilamala Clàudia López	13 Educatora: Gemma Galí	12 Educatora: Susana Marta Caldera	Educatore: Sílvia Ragasol		36
<b>TOTAL</b>	9	35	39	40			114+9
<b>MESTRES ESPECIALISTES ITINERANTS</b>							
EDUCACIÓ FÍSICA: Eli Parareda MÚSICA: Sergi Valls EDUCACIÓ ESPECIAL: Àngels Dengra ANGLÈS: Anna Rovira.							
<b>COORDINADORS</b>							
Coordinador TIC: Eli Parareda Coordinadora Riscos Laborals: Anna Rovira Coordinador LIC: Anna Expósito							
<b>ALTRES EDUCADORS QUE INTERVENEN</b>							
SERVEIS EDUCATIUS: Montse Castro i Izar Martín (CREDA), Mireia Puy (EAP), Núria Riera (FISIOTERAPEUTA). VETLLADORES: Elvira Pich (Collsuspina), Aida Purí (L'Estany), Aida Viñas (Sant Quirze Safaja) EDUCADORES DE MENJADOR: Elvira Pich, Èric Guarch, (Collsuspina), Susi Barbancho i Emma Cererols (L'Estany) i Sílvia							



ESCOLA	ED. INFANTIL		ED. PRIMÀRIA		REFORÇ	TOTAL
	MINIS (1r cicle)	PETITS (2n cicle)	MITJANS (1r, 2n i 3r)	GRANS (4t, 5è i 6è)		
Fargas i Susi Torras (Sant Quirze Safaja)						
ADMINISTRATIVA: Eva Martínez						
EQUIP STEAM: Joaquín Jiménez i Eusebi Calonge						

### CONSELL ESCOLAR DE ZER

**DIRECTOR:** Antoni Comajoan **CAP D'ESTUDIS:** Àngels Dengra **SECRETARI:** Guillem Rovira

ESCOLES	DIRECCIÓ	MESTRES	PERSONAL PAS	PARES/MARES	AJUNTAMENT
L'ESTANY	Toni Comajoan	Xavi Costa	Eva Martínez	Míriam Gálvez	Maite Almódovar
COLLSUSPINA	Carles Prat	Anna Expósito		Verónica Hernando	Elena Perera
SANT QUIRZE	Sílvia Ragasol	Imma Vilamala		Malena Rubert	Sito Piera

### CONSELL ESCOLAR DE LES ESCOLES

#### Escola de l'Estany

DIRECCIÓ	SECRETÀRIA	MESTRES	PERSONAL PAS	PARES/MARES	REP. AFA	AJUNTAMENT
Toni Comajoan	Fernanda Nieto	Xavi Costa Mercè Soler	Eva Martínez	Míriam Gálvez	Josep Franquesa	Maite Almódovar

#### Escola Els Ventets, Collsuspina

DIRECCIÓ	SECRETÀRIA	MESTRES	PERSONAL PAS	PARES/MARES	REP. AFA	AJUNTAMENT
Carles Prat	Mònica Mundet	Anna Expósito, Anna Rovira	Eva Martínez	Verónica Hernando	Socors Serra	Elena Perera

#### Escola de Sant Quirze Safaja

DIRECCIÓ	SECRETÀRIA	MESTRES	PERSONAL PAS	PARES/MARES	REP. AFA	AJUNTAMENT
Sílvia Ragasol	Imma Vilamala	Gemma Galí Clàudia López	Eva Martínez	Malena Rubert	Xavi Guevara	Sito Piera

## 1.2. Plantejament Institucional

Volem que la ZER el Moianès Llevant sigui un centre on les escoles que la formen es caracteritzin per ser petites, públiques i de poble (*Joan Soler*) d'educació infantil i primària referent en la comunitat educativa de Catalunya. Respectant les característiques de cada escola volem proposar una formació integral oberta a la comunitat educativa amb la voluntat de millorar la societat i pretendre que les persones siguin felices.

La ZER el Moianès Llevant aposta per un model de treball cooperatiu amb una filosofia d'escola inclusiva i amb un model pedagògic competencial on cada alumne aconsegueixi l'excel·lència en els seus resultats acadèmics.



### 1.3. Característiques de la Programació General Anual de ZER (PGA)

L'equip gestor de la ZER proposa seguir treballant en la línia dels cursos anteriors, seguint els sis pilars que tenim com a línia pedagògica, amb la col·laboració de la nostra comunitat: alumnes, mestres i famílies.

L'equip gestor de ZER aposta per uns objectius ambiciosos i adaptats a les noves pedagogies que està impulsant el Departament d'Educació (Xarxa de Competències Bàsiques i integració de les 3 llengües, els desplegament del nou currículum) i altres que entenem primordials per aconseguir que l'alumnat de les tres escoles tinguin un futur amb èxit, formant persones felices, treballadores i emocionalment integrals en el dia de demà.

### 1.4. Dels Pilars de la ZER als Vectors

Des de la ZER, el plantejament dels últims cursos s'ha vertebrat a partir del que hem anomenat els Pilars de la ZER, amb el nou currículum veiem que aquests es veuen reflectits en els sis Vectors que marca.

Els pilars que anomenàvem: "Promoure un canvi pedagògic del procés d'avaluació més competencial" i el de "Millorar els resultats acadèmics"; responen al vector de: "Aprentatges competencials".

El plantejament del Pilar: "Treballar STEAM i fomentar vocacions científiques", es vincula amb el vector: "Perspectiva de gènere".

El pilar: "Fomentar el treball amb dos mestres a l'aula per afavorir la inclusió", té un estret lligam amb el vector: "Universalitat del Currículum".

El Pilar que fa referència a: "Fomentar el treball i l'ús integrat de les llengües" està vinculat amb el vector: "Qualitat de l'educació de les llengües".

I per acabar, el pilar: "Millorar la cohesió "Ciutadania democràtica i consciència global" i "Benestar Emocional".

Els pilars de la ZER queden concretats en la línia pedagògica comuna present a les 3 escoles que la conformen, on l'entorn i a la comunitat és un dels valors

## ELS PILARS DE LA ZER EL MOIANÈS LLEVANT

Collsuspina - L'Estany - Sant Quirze Safaja

**Fomentar el treball i ús integrat de les llengües**

- Crear projectes competencials integrant les tres llengües.
- Crear una planificació de tipologies textuais.
- Compartir activament la metodologia, criteris d'avaluació i activitats didàctiques entre docents.

**Promoure un canvi pedagògic del procés d'avaluació més competencial**

- Concensuar un canvi pedagògic incidint en l'avaluació, a partir de la reflexió del paper del mestre i el de l'alumne.
- Compartir els objectius i els criteris d'avaluació amb l'alumnat com a punt de partida en la tasca docent.
- Aplicar instruments d'avaluació competencials.
- Compartir experiències docents d'èxit entre iguals.

**Fomentar el treball amb dos mestres a l'aula per afavorir la inclusió**

- Fomentar el treball en xarxa, per prevenir les dificultats d'aprenentatge.
- Fer la reflexió del significat de dos docents a l'aula.
- Compartir activament la metodologia, criteris d'avaluació i activitats didàctiques amb alumnes amb NEE i NESE.

**Treballar STEAM i fomentar vocacions científiques**

- Fomentar el treball complint les quatre "C": connectar, construir, contemplar i continuar.
- Fomentar el procés de trobar la solució d'un repte.
- Fomentar el sentit crític per donar autonomia en els processos de resolució d'un repte.
- Saber exposar el treball realitzat.

**Millorar els resultats acadèmics**

- Propiciar un canvi metodològic més dinàmic i competencial.
- Treballar per projectes transversals.

**Millorar la cohesió social**

- Elaborar el projecte de convivència.
- Potenciar activitats lúdiques conjuntes (AMPA de ZER, trobada de convivència, Ruta de la ZER, àlbum de cromos).
- Realitzar projectes educatius en xarxa a nivell de ZER (FSD d'Avançem, intercanvi de bones pràctiques, espais de formació per a les famílies...).

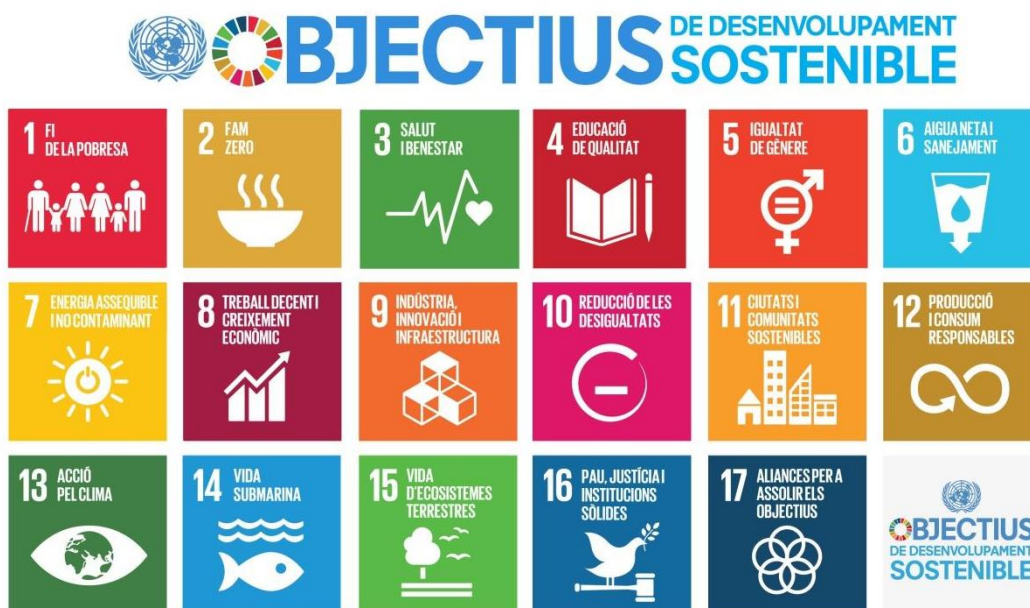




afegits i on el canvi de mirada de l'avaluació és un repte primordial.



Tot aquest treball de línia pedagògica que ens plantejem com a ZER i des de les tres escoles, a més de tenir molt presents els vectors que marca el Currículum actual, té molt present els ODS (Objectius de Desenvolupament Sostenible) que marca les Nacions Unides. Aquestes s'aniran desplegant al llarg del treball que s'anirà realitzant aquest curs i els següents.






## 2. CALENDARI

### 2.1. Horari general

#### Calendari escolar 2022/23



Agost 2022							Setembre 2022							Octubre 2022							Novembre 2022										
DI	Dm	Dx	Dj	Dv	Ds	Dm	DI	Dm	Dx	Dj	Dv	Ds	Dm	DI	Dm	Dx	Dj	Dv	Ds	Dm	DI	Dm	Dx	Dj	Dv	Ds	Dm				
31	1	2	3	4	5	6	7	35			1	2	3	4	39						1	2	44			1	2	3	4		
32	8	9	10	11	12	13	14	36	5	6	7	8	9	10	11	40	3	4	5	6	7	8	9	45	7	8	9	10	11	12	13
33	15	16	17	18	19	20	21	37	12	13	14	15	16	17	18	41	10	11	12	13	14	15	16	46	14	15	16	17	18	19	20
34	22	23	24	25	26	27	28	38	19	20	21	22	23	24	25	42	17	18	19	20	21	22	23	47	21	22	23	24	25	26	27
35	29	30	31					39	26	27	28	29	30			43	24	25	26	27	28	29	30	48	28	29	30				
																44	31														

Desembre 2022							Gener 2023							Febrer 2023							Març 2023										
DI	Dm	Dx	Dj	Dv	Ds	Dm	DI	Dm	Dx	Dj	Dv	Ds	Dm	DI	Dm	Dx	Dj	Dv	Ds	Dm	DI	Dm	Dx	Dj	Dv	Ds	Dm				
48				1	2	3	4	52						1	5			1	2	3	4	5	9			1	2	3	4	5	
49	5	6	7	8	9	10	11	1	2	3	4	5	6	7	8	6	6	7	8	9	10	11	12	10	6	7	8	9	10	11	12
50	12	13	14	15	16	17	18	2	9	10	11	12	13	14	15	7	13	14	15	16	17	18	19	11	13	14	15	16	17	18	19
51	19	20	21	22	23	24	25	3	16	17	18	19	20	21	22	8	20	21	22	23	24	25	26	12	20	21	22	23	24	25	26
52	26	27	28	29	30	31		4	23	24	25	26	27	28	29	9	27	28						13	27	28	29	30	31		
								5	30	31																					

Abril 2023							Maig 2023							Juny 2023							Juliol 2023										
DI	Dm	Dx	Dj	Dv	Ds	Dm	DI	Dm	Dx	Dj	Dv	Ds	Dm	DI	Dm	Dx	Dj	Dv	Ds	Dm	DI	Dm	Dx	Dj	Dv	Ds	Dm				
13						1	2	18	1	2	3	4	5	6	7	22			1	2	3	4	26						1	2	
14	3	4	5	6	7	8	9	19	8	9	10	11	12	13	14	23	5	6	7	8	9	10	11	27	3	4	5	6	7	8	9
15	10	11	12	13	14	15	16	20	15	16	17	18	19	20	21	24	12	13	14	15	16	17	18	28	10	11	12	13	14	15	16
16	17	18	19	20	21	22	23	21	22	23	24	25	26	27	28	25	19	20	21	22	23	24	25	29	17	18	19	20	21	22	23
17	24	25	26	27	28	29	30	22	29	30	31					26	26	27	28	29	30			30	24	25	26	27	28	29	30
																								31	31						

#### Dies festius curs 2022/23

 Període vacances	 Festius de lliure disposició ZER	 Intensiva setembre 8:30-13:00 (hora lliure Departament de 15:00 a 18:00)
 Festius estatals	 Festius de lliure disposició escola	 Intensiva Juny 8:30 -13:00

### 2.2. Horari de la ZER

Matins de dilluns a divendres de 8.30 a 13.00h

Tardes: dilluns, dimarts i dijous de 15.00 a 17.00h

Dimecres: no hi ha classes a la tarda.

Divendres de 15.00 a 16.30h.

#### Horaris de les escoles que integren la ZER:

- [Escola Els Ventets, de Collsuspina](#)
- [Escola de l'Estany](#)
- [Escola de Sant Quirze Safaja](#)
- [Horari itinerants de ZER](#)

### 2.3. Planificació de les reunions i formacions

Aquest curs 2022-23 l'equip gestor de ZER proposa retornar a la presencialitat a les reunions i formacions de claustre de ZER, tot i que també es buscaran hores per les escoles per poder cohesionar, reflexionar i consolidar la línia d'escola.

Horaris de reunió del Claustre de ZER: Dimecres de 15.00 a 17.00h. L'horari d'escoles pot ser flexible en funció del claustre.



Les formacions que participa tot el claustre de la ZER són: Xarxa de Competències Bàsiques (XCB), Avancem (introduccions de les 3 llengües a l'aula) i la Formació Interna de Centre sobre l'estratègia digital de centre (FIC).

## 2.4. Sortides i Colònies

A continuació presentem les sortides programades pel Curs Escolar 22-23 que cal aprovar:

	Primer Trimestre	Segon Trimestre	Tercer Trimestre
<b>Escola Els Ventets</b>	<input type="checkbox"/> <b>Colònies Mas Vilà</b> (Banyoles) 19 i 20 d'octubre de 2023 (aprovada per CEZ extraordinari) <input type="checkbox"/> <b>Trobada Ruta de la ZER.</b> (l'Estany). Grans. 14 novembre de 2022. <input type="checkbox"/> <b>Teatre; Alma</b> (Navarcles) - Petits 14 de desembre de 2022	<input type="checkbox"/> <b>Teatre; Sóc una nou</b> (Sallent) – Mitjans i grans 25 de gener de 2023	<input type="checkbox"/> <b>Ruta de la ZER.</b> (grup de grans) 15 al 19 de maig de maig de 2023 <input type="checkbox"/> <b>Nit de mitjans i petits.</b> (Festa de la ZER). Sant Quirze Safaja. 18 i 19 de maig de 2023
<b>Escola de l'Estany</b>	<input type="checkbox"/> <b>Colònies Mas Vilà</b> (Banyoles) 19 i 20 d'octubre de 2023 <input type="checkbox"/> <b>Trobada Ruta de la ZER.</b> (l'Estany). Grans. 14 novembre de 2022. <input type="checkbox"/> <b>Teatre; Alma</b> (Navarcles) - Petits 14 de desembre de 2022	<input type="checkbox"/> <b>Teatre; Sóc una nou</b> (Manresa) – Grans i Mitjans 30 de Març de 2023	<input type="checkbox"/> <b>Ruta de la ZER.</b> (grup de grans) 15 al 19 de maig de maig de 2023 <input type="checkbox"/> <b>Nit de mitjans i petits.</b> (Festa de la ZER). Sant Quirze Safaja. 18 i 19 de maig de 2023
<b>Escola de Sant Quirze</b>	<input type="checkbox"/> <b>Colònies Mas El Vilà</b> (Porqueres) 19 i 20 d'octubre de 2023 <input type="checkbox"/> <b>Teatre; "Tot esperant en Will".</b> (Manresa).Grans. 10 novembre de 2022. <input type="checkbox"/> <b>Trobada Ruta de la ZER.</b> (l'Estany). Grans. 14 novembre de 2022.	<input type="checkbox"/> <b>Teatre; "Núvol, núvol"</b> (Castellterçol)- Petits 20 gener de 2023 <input type="checkbox"/> <b>Teatre; "La falla de l'esquirol"</b> (Manresa)- Mitjans 15 de març de 2023	<input type="checkbox"/> <b>Ruta de la ZER.</b> (grup de grans) 15 al 19 de maig de maig de 2023 <input type="checkbox"/> <b>Nit de mitjans i petits.</b> (Festa de la ZER). Sant Quirze Safaja. 18 i 19 de maig de 2023

ESCOLES	EXTRAESCOLARS
<b>ESCOLA ELS VENTETS</b>	<b>Trail:</b> Dimecres de 15:00h a 17:00h
<b>ESCOLA DE L'ESTANY</b>	<b>Dansa i expressió corporal:</b> dimarts de 17:15 a 18:15h <b>Teatre:</b> dimecres de 15: a 16:30h <b>Rol:</b> Dilluns de 17:00 a 18:30h <b>Art:</b> Dijous de 17:00 a 18:30h
<b>ESCOLA DE SANT QUIRZE</b>	No hi ha extraescolars organitzades per l'AFA. Cada família se les ha buscat a nivell particular: Hípica, Anglès, Futbol, Multiesports, música, piscina, Karate, escalada, atletisme..



### 3. ELS OBJECTIUS

#### 3.1. Millora dels resultats acadèmics

**Descripció:** Millora dels resultats educatius dels alumnes durant tota l'etapa escolar d'infantil i primària fent ús de metodologies pedagògiques que fomentin l'aprenentatge competencial. S'espera que els alumnes assoleixin una formació integral al finalitzar l'educació primària i que tinguin una formació, uns valors i unes bones perspectives de futur on puguin ser feliços en la societat que viuen.

**Responsable de l'objectiu:** Equip gestor de ZER i claustre

[Document Buidat proves internes de ZER](#) (els resultats dels alumnes NESE i NEE no estan recollits en aquest document)

Indicadors			
	Situació inicial	Proposta de millora	Previsió final
<b>PROVES INTERNES</b>			
2a. Percentatge d'alumnes que assoleixen les proves de <b>comprensió lectora</b> .	<b>58%</b> <i>Alumnes de 1r no comptabilitzats</i>	32%	90%
2b. Percentatge d'alumnes que milloren els seus resultats en les proves de comprensió lectora.	25'5%	49,5%	75%
3a. Percentatge d'alumnes que assoleixen les proves d' <b>expressió escrita</b> .	<b>62'5%</b>	32,5%	95%
3b. Percentatge d'alumnes que milloren els seus resultats en les proves d' <b>expressió escrita</b> .	55'3%	34,7%	90%
4a. Alumnes que presenten nivells estàndards de <b>rapidesa lectora</b> .	<b>28%</b>	47%	75%
4b. Alumnes que milloren el seu nivell de rapidesa lectora.	63'8%	31,5%	95%
5a. Alumnes que assoleixen les proves de <b>matemàtiques</b>	<b>62'5%</b>	32,5%	95%
Estratègies generals			
<b>3.1.1. Canvi metodològic</b>			
Aplicació de metodologies que permetin posar l'avaluació al centre de l'aprenentatge.			
Posada en pràctica de les reflexions realitzades en grup de la informació sobre el treball Competencial aplicat a les llengües.			
Ofertir diferents itineraris que permetin millorar el rendiment acadèmic de l'alumnat en funció de les seves necessitats i potencialitats.			
<b>3.1.2. Treball amb dos mestres a l'aula</b>			
Atenció educativa universal de qualitat per a tot l'alumnat.			
Ofertir d'entorns flexibles i heterogenis, que parteixin de les necessitats, els interessos i els recursos personals dels aprenents per proporcionar itineraris com més personalitzats millor.			
Ofertir d'un espai personalitzat que permeti fer un acompanyament integral dels alumnes.			
Ofertir experiències educatives que possibilitin que tothom trobi el seu lloc per aprendre.			
<b>3.1.3. Línia pedagògica</b>			
Creació d'espais de reflexió pedagògica per repensar, reforçar i definir les prioritats per al curs tenint			



en compte els necessitats dels centres.

Revisió dels objectius educatius per plantejar aprenentatges que impliquin l'aprenent, globalitzats al màxim per ajudar els alumnes a comprendre el món i que els permetin actuar-hi.

Creació de documentació on quedi recollida la línia pedagògica per garantir la continuïtat entre els cicles.

### Concrecions de les escoles

#### Els Ventets

Consolidació de l'espai de compartir objectius i avaluació dels diferents projectes i treballs que anem realitzant al llarg del curs.

Mantenir el treball de les dues franges Eines i Projectes per tal d'adquirir nous recursos i estratègies personals en la primera per a aplicar-ho a la segona.

#### **3.1.2. Treball amb dos mestres a l'aula**

Millora de la coordinació dels espais amb dos mestres a l'aula per a millorar-ne l'efecte sobre el conjunt de l'alumnat.

Revisió de l'aprofitament de l'atenció amb dos mestres a l'aula per a millorar la seva execució.

#### **3.1.3. Línia pedagògica**

Realització de claustres pedagògics per generar espais de reflexió per a la millora del treball a les aules.

Aprofitament de les formacions per a nodrir els espais de reflexió com a claustre.

Realització de projectes multidisciplinar arrelats a l'entorn, tant per grups com a nivell de tota l'escola.

#### L'Estany

#### **Treball per projectes transversals**

Realització de claustres pedagògics per fomentar la reflexió sobre l'avaluació formativa i anar definint la línia d'escola.

Posada en pràctica d'instruments d'avaluació que ens permetin la recollida d'evidències d'aprenentatge per tal que l'alumnat es pugui autoregular el seu procés d'aprenentatge (situar en quin punt està i què ha de fer per millorar).

#### **Treball amb dos mestres a l'aula**

Coordinació per establir pautes d'actuació conjunta dels dos mestres que intervenen a l'aula.

Mesures i suports específics que s'apliquen als alumnes amb necessitats educatives fer-los extensibles a la resta del grup perquè tothom en surti beneficiat.

Graduació de les metodologies, estratègies i eines del treball específic que intervenen a l'hora de portar a terme un projecte tenint en compte les característiques evolutives dels alumnes.

#### Sant Quirze Safaja

#### **Continuïtat del treball sistemàtic de llengua i matemàtiques (de lo vivencial a l'abstracció).**

Concreció del treball d'expressió oral a l'escola per a cada grup classe en relació als projectes: *Petits: "Tinc una idea", Mitjans: "Aixequem la persiana" i Grans: "L'escola de Sant Quirze fa ràdio"*. **Treball de dues mestres a l'aula per acompanyar en l'aprenentatge dels alumnes de manera inclusiva i el més equitativa possible.**

**Recopilació i actualització de documents i infografies que ens ajudin a seguir la línia d'escola i de ZER.**

### Criteris d'avaluació

Resultats proves internes.



Projectes transversals fets al llarg del curs.

Metodologies que treballen estratègies que permetin passar el poder de l'avaluació als aprenents per compartir allò que s'espera que aprenguin i per donar-los feedback que els ajudi a avançar promovent l'autoregulació.

Mesures aplicades per fomentar el progrés de tots els alumnes, per prevenir les dificultats d'aprenentatge i assegurar un millor ajustament entre les capacitats dels alumnes i el context d'aquest aprenentatge.

Reunions que fomentin l'anàlisi i valoració dels documents d'avaluació i de la informació disponible per part de l'equip directiu, pel traspàs d'informació a l'equip docent.

Decisions i mesures preses en quan a aspectes organitzatius (desdoblaments, suports), curriculars (adaptacions de les programacions, canvis en metodologia i activitats, avaluació), de convivència i de relació amb les famílies, i altres que suposin una millora de l'aprenentatge i dels resultats.

Criteris per definir els horaris que permetin franges horàries àmplies per a poder aplicar les metodologies que ho requereixin i organitzar els grups de forma que es puguin fer el màxim de sessions amb dos docents a l'aula.

Coordinacions entre professionals (interns i externs de l'escola) per fer la reflexió pedagògica compartint la pràctica educativa i el treball en equip.

Documents que recullin la línia pedagògica de ZER.

### **Rendiment de comptes**

Es presentarà a tota la comunitat educativa. Informació a la web de la ZER.

Constarà a la memòria anual de ZER.

S'informarà al Consell Escolar de ZER.



## 3.2. Millorar la cohesió social

**Descripció:** La millora de la cohesió social és un dels objectius de la nostra programació. La millora de la cohesió social passa per buscar petits èxits ben aviat que permetin enfortir el sentiment de tota la comunitat educativa a la pertinença de les escoles i de la ZER.

**Responsable de l'objectiu:** Equip gestor de ZER i claustre

Indicadors			
	Situació inicial	Proposta de millora	Previsió final
1. Percentatge de famílies que participen en activitats organitzades.	No hi ha dades	80%	80%
2. Número d'activitats realitzades conjuntament per les 3 escoles.	No hi ha dades	5	5
3. Percentatge de satisfacció dels alumnes de primària a l'escola.	No hi ha dades	100%	100%
4. Satisfacció:			
4a. Satisfacció per part del claustre, referent a les activitats organitzades.	No hi ha dades	100%	100%
4b. Satisfacció per part dels alumnes referent a les activitats organitzades.	No hi ha dades	100%	100%
4c. Satisfacció per part de les famílies referent a les activitats organitzades.	No hi ha dades	100%	100%

### Estratègies generals

#### 3.2.1. Potenciació activitats conjuntes de cohesió de l'alumnat

Creació d'espais de participació real dels alumnes perquè trobin resposta al que els preocupa, prenguin decisions i que fomentin el sentiment de pertinença a l'escola.

Plantejament de situacions per potenciar el diàleg, el debat, el pensament crític i la controvèrsia amb un sentit constructiu i ètic.

Consolidació d'estructures de treball cooperatiu entre l'alumnat, tant en espais presencials com virtual que els permetin aprendre entre ells i elles i ensenyar-se mútuament.

#### 3.2.2. Potenciació d'activitats lúdiques conjuntes

Organització de trobades de tota la comunitat educativa: caminades, excursions, xerrades, jornades de cap de setmana, festes.

Creació d'una AFA de ZER.

Organització de la festa de la ZER amb activitats transversals per a tota la comunitat educativa, si la situació de pandèmia ho permet.

#### 3.2.3. Projecte comú de ZER

Potenciació de les trobades presencials i virtuals amb els alumnes grans a nivell de ZER per programar la Ruta de la ZER (pendent de fa 3 cursos).

Realització de projectes educatius en xarxa a nivell de ZER amb els diferents grups.

#### 3.2.4. Vies de comunicació

Creació el clima necessari perquè les famílies, des de la diversitat, puguin col·laborar per construir la idea d'escola/ZER, que sentin que la seva veu és escoltada i tinguda en compte, que s'hi sentin implicades, vinculades i puguin participar-hi.

Potenciació en l'intercanvi de bones pràctiques entre mestres i alumnes de la ZER.

Oferiment d'espais amb els famílies per poder compartir les experiències portades a terme a les escoles, apropant i fent-les partícips del projecte educatiu.



## Concrecions de les escoles

### Els Ventets

#### **Potenciació activitats conjuntes de cohesió de l'alumnat**

Participació activa en la preparació i execució de les activitats que es proposin a nivell de ZER.

Ús de l'assemblea diària com a espai de dinamització escolar, tant pel que fa al treball més curricular entre diferents grups com d'espai de millora de convivència.

Participació al projecte CUEME, per fer un treball conjunt amb Ajuntament i Consell Comarcal, per tal de fer un treball d'emprenedoria i democràcia que pugui repercutir en l'entorn.

#### **Potenciació d'activitats lúdiques conjuntes**

Consolidació de l'espai de treball conjunt escola-famílies per a la millora dels espais del pati de l'escola per a millorar les seves potencialitats educatives.

Consolidació d'espais de participació de les famílies amb l'escola: tallers, xerrades, sortides...

Participació de les sortides, colònies, activitats conjuntes amb la resta de les escoles de la ZER.

#### **Projecte comú de ZER**

Participació activa als espais de treball entre diferents alumnes de la ZER, ja siguin presencials o telemàtica.

#### **Vies de comunicació**

Consolidació dels diferents espais de comunicació: Grups de difusió de Whats App de cada grup i d'escola per a informacions directes a famílies; correu electrònic per aquelles informacions més formals; Butlletí informatiu quinzenal per informar del què passarà al centre i fer recull del treball realitzat; Instagram per a difondre les activitats que es van realitzant a l'escola al llarg del curs; Lloc web per a la publicació, sobretot per a famílies de les activitats realitzades amb un recull de fotografies.

### L'Estany

#### **Potenciació d'activitats lúdiques conjuntes.**

Realització de jornades matinals al cap de setmana sobretot per transformar el pati de l'escola i reforçar el sentiment de pertinença de la comunitat educativa.

Celebració d'una jornada pedagògica per tal de revisar el treball fet a l'escola: calçotada pedagògica.

Promoció i potenciació de l'AMPA de l'escola per tal que hi col·labori més persones.

#### **Projecte de les Escoles Compartides.**

Potenciació de les trobades presencials (en el cas que es puguin fer) o virtuals per tal de preparar projectes comuns com pot ser la Ruta de la ZER o altres similars

Creació d'activitats conjuntes amb els claustres de les tres escoles sobretot en els projectes STEAM i compartir l'experiència viscuda fins ara.

#### **Manteniment de les línies de comunicació de l'escola.**

Realització del full informatiu setmanalment per les famílies.

Manteniment de la pàgina web al dia i ser la font de documentació de l'escola.

Promoció de bones pràctiques de comunicació quan sorgeix un problema de comunicació dins la comunitat educativa creant un espai de confiança i respecte.



	<p><b>Promoció de les comissions de treball de la comunitat educativa.</b> Creació de nou de les diferents comissions, que ja havien existit i enfortir-les pel bé de la comunitat educativa: pati, servei del migdia, festes i extraescolars, o les que siguin oportunes.</p>
Sant Quirze Safaja	<p>Ús de l'assemblea diàriament, la rotllana i les estones de tutoria per fomentar el diàleg i la participació activa dels alumnes.</p> <p>Treball en grup i treball/joc cooperatiu, per aprendre els diferents rols i càrrecs dins d'un equip.</p> <p>Potenciació dels espais: expressió corporal, científic i artístic(Primària) i seguiment dels Ambients (Infantil).</p> <p>Participació en activitats proposades per la ZER: colònies, Ruta de la ZER, de cicles i d'altres que en puguin sorgir.</p> <p>Sortides de tota l'escola i de cada grup classe.</p> <p>Obrim l'escola a tota la comunitat educativa: celebració de festes, exposicions dels alumnes, possibles xerrades, "Tarda tafanera" i/o altres activitats.</p> <p>Participació amb els projectes compartits amb la ZER. Donem continuïtat a les vies de comunicació entre mestres-famílies-alumnes i comunitat educativa (AFA, Ajuntament, Llar d'Infants, Ràdio Castellterçol, IES, ..), fent ús del correu electrònic, drive compartit, grups de difusió, Instagram, pàgina web, full informatiu, iniciació al <i>Classroom</i>, telèfon...).</p> <p>Reunions amb famílies/grups classe, entrevistes personals tutores/direcció, entrevistes i seguiment amb altres serveis educatius externs: CREDA, EAP, FISIOTERAPEUTA, psicòlegs privats, Fundació Ires, Puig d'Olena,...</p>
<b>Criteris d'avaluació</b>	
Enquestes al claustre, famílies i alumnes.	
Participació en les activitats proposades a nivell d'alumnes, famílies i claustre.	
<b>Rendiment de comptes</b>	
Es presentarà a tota la comunitat educativa. Informació a la web de la ZER.	
Constarà a la memòria anual de ZER.	
S'informarà al Consell Escolar de ZER.	



### 3.3. Fomentar el treball i l'ús integrat de les llengües

**Descripció:** Les relacions entre persones està canviant. El món és global i les llengües cada vegada estan més barrejades en el nostre dia a dia. La proposta que es fa és que es treballin les tres llengües: català, castellà i anglès a l'hora, ja sigui a nivell oral o escrit sense haver-hi la barrera dels horaris.

**Responsable de l'objectiu:** Equip gestor de ZER i claustre

Indicadors			
	Situació inicial	Proposta de millora	Previsió final
1. Número de projectes pedagògics que inclouen l'ús integrat de les llengües aplicant les bases de XCB.	3	3	6
2. Percentatge de mestres que assisteixen a la formació/assessorament.	100%	0%	100%
Estratègies generals			
<p><b>3.3.1. Pla de formació de mestres</b> Participació a la formació de Xarxa de competències bàsiques del Departament d'Educació. Assessorament extern per formar-nos en l'ús integrat de les llengües. Foment de la formació de mestres en llengua anglesa per aconseguir mestres trilingües.</p> <p><b>3.3.2. Difondre a la comunitat educativa el projecte</b> Explicació als alumnes el significat del treball i ús de les llengües. Difusió a la web les diferents activitats realitzades.</p> <p><b>3.3.3. Treball amb xarxa entre mestres</b> Foment del treball amb dos mestres a l'aula quan sigui possible. Coordinació dels mestres de llengües</p>			
Concrecions de les escoles			
<b>Els Ventets</b>	<p><b>Pla de formació de mestres.</b> Participació activa a les formacions d'escola i de ZER. Aprofitament del treball de les formacions en els espais de reflexió com a claustre. Desenvolupament d'espais d'autoformació de centre a partir dels coneixements dels diferents membres del professorat.</p> <p><b>Difondre la comunitat educativa la metodologia de treball.</b> Generació de material audiovisual amb l'alumnat per a dotar a la comunitat de píndoles d'aprenentatge de les metodologies de treball de l'escola.</p> <p><b>Treball en xarxa entre mestres.</b> Participació activa en els espais de treball conjunt amb el professorat de les altres escoles de la ZER.</p>		
<b>L'Estany</b>	<p><b>Pla de formació de mestres.</b> Participació a les sessions formatives de ZER. Treball de claustre per a la creació de la línia de treball aprofitant els inputs de les formacions.</p> <p><b>Difondre a la comunitat educativa el projecte.</b> Ús de les diferents eines de comunicació que disposa l'escola per a explicar què i com treballem els diferents aspectes relacionats amb aquest treball d'ús integrat de les llengües.</p> <p><b>Treball amb xarxa entre mestres.</b></p>		





	<p>Treball de dos mestres a l'aula. Participació als grups de treball de ZER de nivells i per projectes concrets. <b>Treballs competencials integrant les tres llengües.</b> Promoció de la llengua anglesa a través de lectura de contes i espais de conversa.</p>
<b>Sant Quirze Safaja</b>	<p><b>Participació de tot el claustre de l'escola als cursos de formació a nivell de ZER:</b> Avancem en l'ús integrat de les tres llengües, Estratègia Digital de Centre i Xarxa de Competències Bàsiques. Altres cursos de formació de manera individual/voluntària: Curs Escola Rural, Coeduca't en el currículum, ... Treball de claustre per la creació de documentació interna.</p> <p><b>Ús de les diferents eines de comunicació per a explicar què i com treballem els diferents aspectes relacionats amb el treball de l'ús integrat de les llengües.</b></p> <p><b>Foment del treball de dues mestres a l'aula.</b> -Coordinació entre mestres per poder dur a terme projectes comuns d'escola i de ZER.</p>
<b>Criteris d'avaluació</b>	
<p>Resultats proves internes. Projectes transversals fets al llarg del curs. Metodologies que treballen estratègies que permetin passar el poder de l'avaluació als aprenents per compartir allò que s'espera que aprenguin i per donar-los feedback que els ajudi a avançar promovent l'autoregulació. Mesures aplicades per fomentar el progrés de tots els alumnes, per prevenir les dificultats d'aprenentatge i assegurar un millor ajustament entre les capacitats dels alumnes i el context d'aquest aprenentatge. Reunions que fomentin l'anàlisi i valoració dels documents d'avaluació i de la informació disponible per part de l'equip directiu, pel traspàs d'informació a l'equip docent. Decisions i mesures preses en quan a aspectes organitzatius (desdoblaments, suports), curriculars (adaptacions de les programacions, canvis en metodologia i activitats, avaluació), de convivència i de relació amb les famílies, i altres que suposin una millora de l'aprenentatge i dels resultats. Criteris per definir els horaris que permetin franges horàries àmplies per a poder aplicar les metodologies que ho requereixin i organitzar els grups de forma que es puguin fer el màxim de sessions amb dos docents a l'aula. Coordinacions entre professionals (interns i externs de l'escola) per fer la reflexió pedagògica compartint la pràctica educativa i el treball en equip. Documents que recullin la línia pedagògica de ZER.</p>	
<b>Rendiment de comptes</b>	
<p>Es presentarà a tota la comunitat educativa. Informació a la web de la ZER. Constarà a la memòria anual de ZER. S'informarà al Consell Escolar de ZER.</p>	



### 3.4. Potenciar l'autonomia de l'alumnat en situacions quotidianes

**Descripció:** L'escola ha de ser un espai de confort per a tota la comunitat educativa. Ens hi passem moltes hores i volem que sigui la nostra segona casa. Creiem que és molt important el bon saber fer i estar en totes les situacions que es viuen a l'escola. Per això, és necessari potenciar l'autonomia dels infants en el nostre dia a dia.

**Responsable de l'objectiu:** Equip gestor de ZER i claustre

Indicadors			
	Situació inicial	Proposta de millora	Previsió final
1. Assistència i escolta a les conferències de l'escola	No hi ha dades	100%	100%
2. Alumnes que assisteixen al menjador	No hi ha dades	80%	80%
3. Participació dels infants a l'assemblea	No hi ha dades	100%	100%
Estratègies generals			
<p><b>4.1.1. Potenciació de la participació a l'assemblea</b> Creació d'un ambient de confiança i relaxat pels alumnes durant aquesta estona Promoció de donar veu a totes les persones que hi participen Modelatge per part del claustre a l'hora de fer reflexions</p> <p><b>4.1.2. Treball de l'escolta activa i el llenguatge a l'hora de la conferència</b> Creació d'un ambient relaxat pels alumnes durant aquesta estona Treball previ de coneixement del conferenciant Modelatge per part del claustre a l'hora de fer reflexions Elaboració d'una bona conferència (estructura, disseny i discurs)</p> <p><b>4.1.3. Promoció de l'autonomia i presa de decisions a l'hora del migdia (menjador)</b> Manteniment de l'autonomia aconseguida en l'organització del menjador (parar i desparar taula, servir-se els plats...) Consolidació del servei del migdia com un espai integrat dins el projecte de l'escola.</p>			
Concrecions de les escoles			
<b>Els Ventets</b>	<p><b>Potenciació de la participació a l'assemblea</b> Cerca d'espais a l'assemblea per presentar treballs d'aula, compartint-los amb la resta de l'alumnat i professorat del centre. Generació de dinàmiques que facin atractiva la participació a l'assemblea tant per qui parla com per qui escolta.</p> <p><b>Treball de l'escolta activa i el llenguatge a l'hora de la conferència</b> Cerca de dinàmiques per a millorar l'escolta activa de l'alumnat per a millorar, tant el propi procés de preparació i explicació de conferències, com l'ajuda a la millora de la resta.</p> <p><b>Promoció de l'autonomia i presa de decisions a l'hora del migdia (menjador)</b> Iniciació de l'ús de l'assemblea, també a l'espai de migdia. Decisió conjunta alumnat i monitoratge de quines activitats es poden fer a l'espai educatiu de migdia.</p>		
<b>L'Estany</b>	<p><b>Fomentar l'assemblea com a lloc de presa de decisions</b> Promoure dates importants per xerrar. Decidir i reflexionar sobre mètodes de treball a l'escola. Moldejar el discurs oral dels infants.</p> <p><b>Promoure l'espai del migdia com un espai integrat a l'escola</b> Crear un espai físic harmònic al menjador</p>		



	<p>Prendre les decisions de la setmana a través de l'assemblea Promoure la parla mentre es dina amb un to de veu adequat intergeneracional a la mateixa taula. Gaudir de l'espai del migdia <b>Consolidar les conferències com un espai de referència de l'escola</b> Promoure la participació de tota la comunitat educativa com a conferenciant: mestres, famílies i alumnes. Millorar l'escolta de les conferències. Preparar una breu biografia de la conferenciant.</p>
<b>Sant Quirze Safaja</b>	<p>Continuïtat de l'ús de l'assemblea com a espai de participació i reflexió.</p> <p>Acompanyament de l'alumnat per tal que puguin elaborar i compartir una exposició a la resta de companys/es i famílies mitjançant les conferències a primària i l'infant protagonista a infantil.</p> <p>Foment de l'autonomia dels alumnes a nivell de menjador com un espai més dins de l'escola Alumnes coneixedors del seu propi aprenentatge.</p> <p>Ús de diverses eines de guiatge (base orientació, modelatge textos...) i d'autoavaluació/coavaluació (KPSI, rúbrica..) per tal que alumn@ prengui consciència del seu nivell d'aprenentatge.</p> <p>Les mestres comparteixen els objectius i criteris d'avaluació amb els alumnes.</p> <p>Participació de l'alumn@ participa en el seu procés d'avaluació i té veu en els informes.</p> <p>Potenciació de l'emprenedoria als més grans i la col·laboració en els més menuts. Projecte compartit d'escola: "El nostre poble, la nostra comarca" / Ruta de la ZER.</p> <p>Treball d'hàbits i rutines com a aprenentatge de valor. Treball del bon dia, ens saludem, calendari, assistència, càrrecs d'aula.</p>
<b>Criteris d'avaluació</b>	
Presentació dels documents a la comunitat educativa.	
<b>Rendiment de comptes</b>	
Es presentarà a tota la comunitat educativa. Informació a la web de la ZER. Constarà a la memòria anual de ZER. S'informarà al Consell Escolar de ZER.	



## 4. ORGANIGRAMA DE LA ZER MOIANÈS LLEVANT

---

La ZER tindrà com a màxim òrgan regulador el consell escolar presidit pel director de la ZER. Aquest òrgan delegarà les funcions als equips directius de les escoles que integren la ZER que amb un lideratge distributiu delegaran funcions al claustre i alumnes, a les comissions i a l'AFA's.

Com a objectiu d'aquest curs és poder empoderar a les tres AFA's de les escoles i poder crear una AFA de ZER que sigui aglutinadora de diferents activitats i iniciatives de tota la comunitat educativa.

## 5. RENDIMENT DE COMPTES

---

D'aquesta manera l'equip directiu proposa en aquesta PGA:

- Comunicació al claustre dels objectius establerts per l'equip gestor de la ZER. Acordar amb tot el claustre el compromís d'assolir-los.
- Revisió del grau d'aplicació, de la qualitat de l'execució i del grau d'impacte durant el trimestre per una activitat anual.
- Memòria de l'activitat per part del responsable i del seu equip de mestres.
- Reunions personals amb tots els mestres del claustre per fer un bon seguiment de la marxa de tots els cursos i donar confiança als companys d'aquest projecte de direcció. Mai es voldrà fiscalitzar sinó ajudar i reforçar la tasca de cada mestre. Un bon lideratge serà saber veure els punts febles i forts de cadascú i proporcionar-los suport entre ells.
- Creiem bàsic la incorporació de mesures per anar revisant l'organització i la distribució dels suports dels què disposen els centre a mesura que es detectin resultats no satisfactoris o desviacions produïdes en un grup d'alumnes determinat o en una àrea o matèria, especialment en les instrumentals.
- El coneixement dels resultats obtinguts per part de tota la comunitat educativa és important per incidir en els aspectes millorables.