



PLA D'EMERGÈNCIA: RESUM i NOVETATS

EVACUACIÓ: RECOMANACIONS GENERALS



COM HO SABREM?

Escoltarem el senyal d'alarma.

COM HEM D'ACTUAR?

1

MANTENIR LA CALMA



Intentar no posar-se nerviós/a i transmetre calma a l'alumnat.

2

TANCAR FINESTRES



Si és possible, també baixem persianes.

3

AGAFAR LLISTAT ASSISTÈNCIA



És important per saber qui hi ha al centre i si s'ha evacuat a tothom.

4

FER FILA



Demandar als alumnes que facin fila ràpid i ordenadament.

5

REVISAR FILA I AULA



Comprovar que no queda ningú a l'aula i tancar la porta o demanar a l'últim que la tanqui.

6

BUSCAR LA SORTIDA



Evacuar per la sortida que ens correspon.

NO TORNAR MAI ENRERE!

7

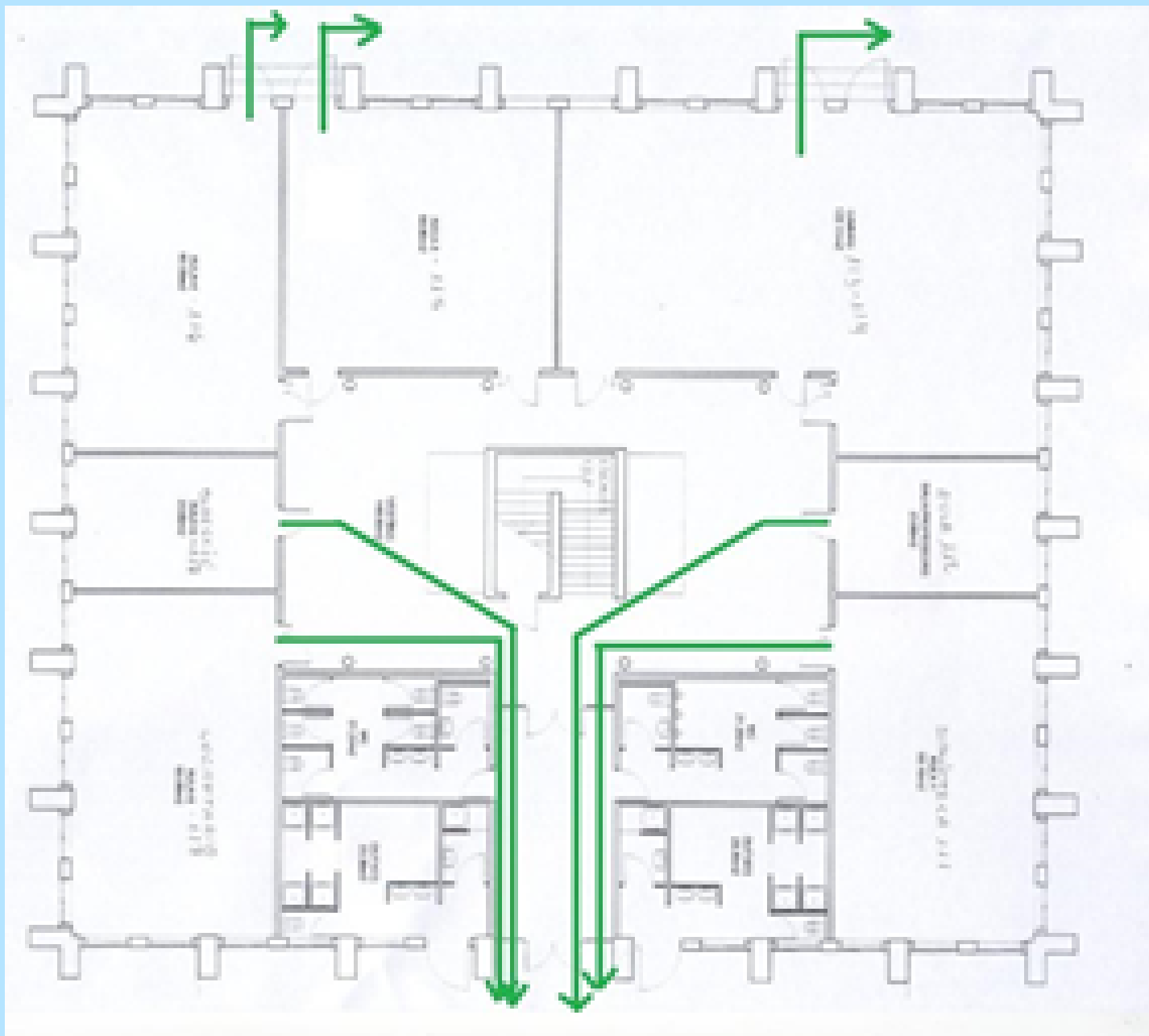
TROBAR PUNT DE CONCENTRACIÓ



Portar el grup fins al punt de trobada del grup a la pista del pati

PLÀNOLS D'EVACUACIÓ

Exemple planta baixa



Punt de trobada al pati

COORDINADORS/ES DE PLANTA

EDIFICI PETITS

PLANTA BAIXA

Mestre aula 14A

Substitut/a: aula 14B

PRIMERA PLANTA

Mestre aula 2A

Substitut/a: aula 2B

EDIFICI GRANS

PLANTA BAIXA

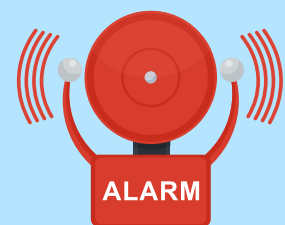
Mestre aula 4A

Substitut/a: aula 4B

PRIMERA PLANTA

Mestre aula 6A

Substitut/a: aula 5A



NOVETAT!!

1. Confiar els alumnes amb el mestre/a responsable del grup més proper (suplent) o al mestre de suport dins l'aula, en cas que hi hagi.



2. Recórrer tota la planta per comprovar que no s'hagi quedat ningú als lavabos, a les aules ni a qualsevol altre lloc. Últim/a d'abandonar la planta.



3. Procurar que l'evacuació es faci ordenadament, per les vies d'evacuació establertes. Comprovar portes tancades.



4. Reunir-se amb el seu grup al punt de trobada un cop hagi fet la revisió de la planta. No retrocedir mai (no tornar enrere).

CONFINAMENT: RECOMANACIONS GENERALS



COM HO SABREM?

Ens avisaran per megafonia.

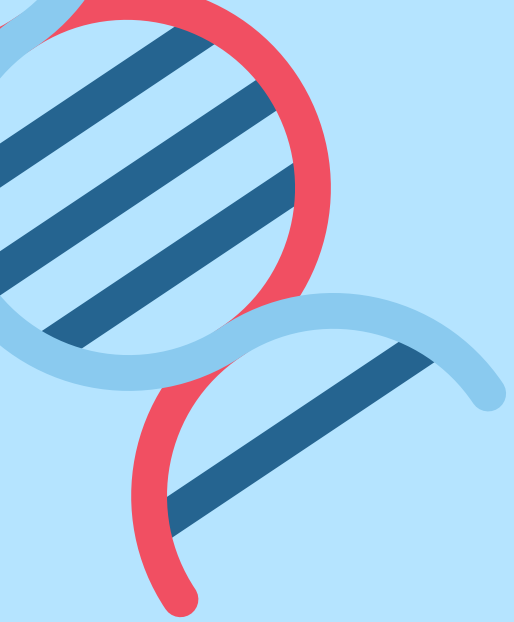


SI ET TROBES EN UN ESPAI OBERT...

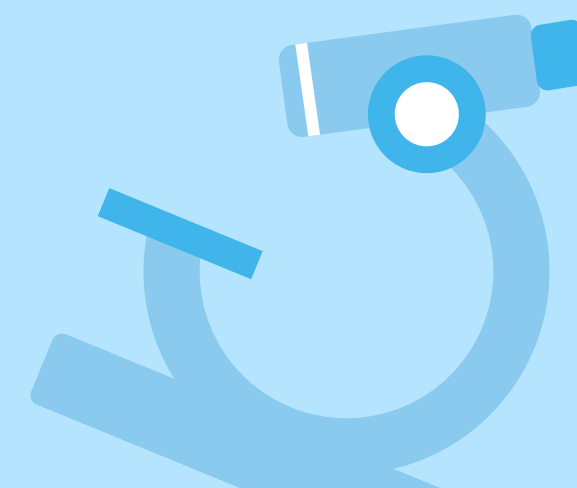
1. Recollir **ràpidament** l'alumnat.
2. **Buscar un espai tancat** proper.
3. **Tancar finestres, persianes i portes.**
4. **Passar llista.**
5. **No sortir a l'exterior fins que no se'ns comuniqui.**

SI ET TROBES DINS D'UN ESPAI TANCAT...

1. **Quedar-se a la mateixa aula,** encara que no sigui l'aula o espai propi.
2. **Tancar finestres, persianes i portes.**
3. **Passar llista.**
4. **No sortir a l'exterior fins que no se'ns comuniqui.**



**I EN CAS D'ACCIDENT
LABORAL...**



TIPUS D'ACCIDENTS LABORALS



ACCIDENT BLANC: INCIDENT QUE NO OCASIONA LESIONS AL TREBALLADOR.

ACCIDENT LABORAL: TOTA LESIÓ QUE EL TREBALLADOR COM A CONSEQÜÈNCIA DEL TREBALL QUE EXECUTA PER COMPTE ALIÈ.



ACCIDENT IN ITINERE: EL QUE PATEIXI EL TREBALLADOR EN EL CAMÍ D'ANADA/TORNADA AL CENTRE, SENSE DESVIACIONS NI ALTERACIONS DEL RECORREGUT.

ACCIDENT IN MISSION: EL QUE ES PRODUEIXI DURANT ELS DESPLAÇAMENTS QUE EL TREBALLADOR FACI FORA DEL CENTRE EN COMPLIMENT DE LES ORDRES DELS SUPERIORS.



EN CAS D'ACCIDENT LABORAL...

SI ETS FUNCIONARI/A

- Has d'acudir al teu centre mèdic habitual (sigui públic o privat).
- Cal indicar que ha sigut un accident laboral.
- En cas de baixa, lliurar a la direcció del centre per tal que es pugui trametre a la secció de riscos laborals seguint el protocol.

SI ETS INTERÍ/INTERINA O PAS

- La coordinació de riscos t'ha de facilitar el volant d'atenció, ja sigui físicament (si és possible) o via correu electrònic.
- **SEMPRE** cal acudir a un centre ASEPEYO (A Mollet en tenim un). No al teu CAP o hospital de referència.
- En cas de baixa, la tramitaran a la mateixa ASEPEYO.

ASEPEYO

Empresa

Núm. CCC (codi de compte de cotització) /

Us demanem que doneu assistència al treballador/a d'aquesta empresa

Nom i cognoms

Núm. afiliació SS / / Núm. DNI

que ha tingut un accident, a les hores del dia ,

a

de la forma següent

Horari laboral del dia de l'incident

D'acord amb les disposicions legals vigents, en cas d'accident de treball formalitzarem:

- Si causa baixa, el comunicat d'accident dins dels cinc dies següents a la data de baixa.
- Si no causa baixa, s'inclourà en la relació de casos sense baixa del mes següent al de l'assistència.

a , de de/d'

(Firma i segell de l'empresa)