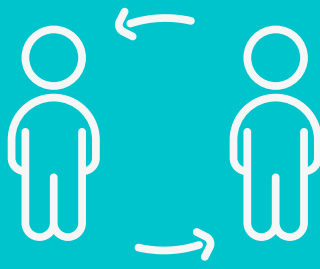




REOBERTURA ESCOLA SANT SADURNÍ CURS 2020-2021



ENTRADES I SORTIDES ESGLAONADES

ENTRADES:

8:50H P5 I CICLE SUPERIOR

9:00H P4 I CICLE MITJÀ

9:10H P3 I CICLE INICIAL

SORTIDES:

16:20H P5 I CICLE SUPERIOR

16:30H P4 I CICLE MITJÀ

16:40H P3 I CICLE INICIAL

És molt important ser puntual.

Si un alumne arriba tard haurà d'esperar que hagin entrat tots els grup per evitar problemes de traçabilitat.

PRINCIPIS BÀSICS DE PREVENCIÓ I HIGIENE

- Els alumnes majors de 6 anys han de dur mascareta posada de casa, marcada amb el nom i amb un bosseta per guardar-la en el cas que sigui necessari.
- Cal portar una ampolleta d'aigua cada dia.
- A l'escola hi hauran diferents punts amb gel hidroalcohòlic a les entrades i a les aules tot i així recomanem portar una ampolleta petita amb gel marcada amb el nom.
- Cal fixar-se amb les senyalitzacions posades per moure's dins del centre per controlar la traçabilitat.
- El material fungible serà d'ús individual i tot aquell material compartit entre els grups estables serà desinfectat diàriament o bé es posarà en quarantena.
- S'aplicaran mesures de neteja, ventilació i desinfecció diàries, dins i fora de l'horari lectiu.

ESCOLA I FAMÍLIES

- Les famílies es poden comunicar amb l'escola mitjançant el correu electrònic santsadurnifamilies@gmail.com o per telèfon.
- Cada curs tindrà un correu electrònic (consultar la web del centre) per comunicar-se amb l'equip docent d'aquell curs.
- Es prioritzaran les entrevistes en format telemàtic o per telèfon amb les famílies.
- Cal anar revisant el correu electrònic i la web de l'escola, per tal d'estar informats de tot allò que sigui necessari.

PROTOCOL D'ACTUACIÓ ENVERS POSSIBLES CASOS DE COVID-19

- S'haurà de signar la declaració responsable i fer-la arribar a l'escola mitjançant el correu electrònic o bé que la portin els alumnes el dia 14 de setembre.
- Comprovar diàriament que no apareixen símptomes compatibles amb la Covid-19 abans de venir a l'escola.
- Cap persona pot accedir al centre amb una temperatura superior als 37,5° ni haver reduït la temperatura amb antitèrmics.
- Si els símptomes apareixen dins l'escola s'avisarà a la família perquè vinguin a recollir l'alumne i es posin en contacte amb el seu CAP per tal d'activar els protocols previstos.
- Si els símptomes que presenta l'alumne són greus es trucarà també al 061.
- CatSalut serà qui determinarà si s'ha de confinar o no.