

# UNA VISITA INESPERADA

CASAL D'ESTIU ESCOLA\_SANTIAGO

RUSIÑOL 2023

Tornem els animals als seus ecosistemes!



✓ PLACES LIMITADES  
INFANTS DE P3 A 6È

DEL 26 DE JUNY  
AL 28 DE JULIOL

Horari d'atenció famílies per inscripcions  
Dilluns i dimecres 16:30h



## ACOLLIDA

De 8:00h a 9:00h - 8€ setmanals

De 17:00h a 18:00h - 8€ setmanals

## REUNIÓ INFORMATIVA

12 D'ABRIL

16.45H

ACOLLIDA GRATUÏTA

## ALGUN DUBTE?

Ens pots contactar!

93 427 47 34

info@somvalors.com

## EIX D'ANIMACIÓ

1 sortida setmanal garantida!

Els infants descobreixen que a l'escola han aparegut 5 animals que mai havien vist. Els animals estan desubicats i no es coneixen entre ells. Ens tocarà treballar en equip per descobrir l'ecosistema al que pertanyen i poder-los tornar amb els seus! **Ens hi ajudeu?** 😊

## TORNS

### TORN 1: EN SOVA I ELS BOSCOS FRONDOSOS

Del 26 al 30 de juny

### TORN 2: LA GRODA I ELS RIUS CORBATS

Del 3 al 7 de juliol

### TORN 3: EN MORI I ELS PRATS ASSOLEIATS

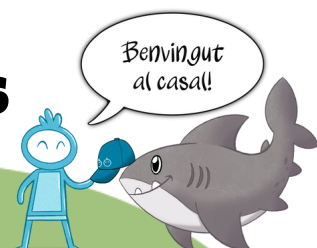
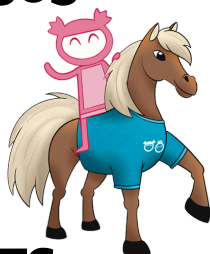
Del 10 al 14 de juliol

### TORN 4: LA YIRAD Y ELS DESERTS DESPOBLATS

Del 17 al 21 de juliol

### TORN 5: EN XOC I ELS OCEANS SERENS

Del 24 al 28 de juliol



## MATERIAL

- 1 Esmorzar diari
- 2 Roba còmoda que es pugui embrutar
- 3 Capsa pel material
- 4 Muda de recanvi i pitet (P3, P4 i P5)
- 5 Pels jocs d'aigua diaris: Banyador, xancletes tancades, tovallola i gorra
- 6 Got de plàstic i tovallolletes (P3, P4 i P5)
- 7 Crema solar

# INSCRIPCIONS ONLINE

INSCRIPCIONS.SOMVALORS.COM



1. Abans de començar, **hauràs de registrar-te dins l'aplicatiu**, en cas que encara no tinguis un usuari i contrasenya. Clica sobre **"Fes-ho ara"** i segueix les instruccions. És molt senzill!

Entrar

Correu Usuari:

Contrasenya:

Quan és 2 + 7? \*

**ENTRAR**

[Has oblidat la contrasenya?](#)

[Encara no t'has registrat? \*\*Fes-ho ara.\*\*](#)

2. El primer que hauràs de fer és introduir el **codi del centre: SAN1010**. Un cop cliquis a "afegir codi", automàticament l'aplicatiu carregarà el casal d'estiu del teu centre. Aquest pas només l'hauràs de fer una vegada, i ja sempre tindràs accés!

Inscripcions online

Et detallarem els passos a seguir per inscriure al teu fill o filla a algun casal d'estiu.

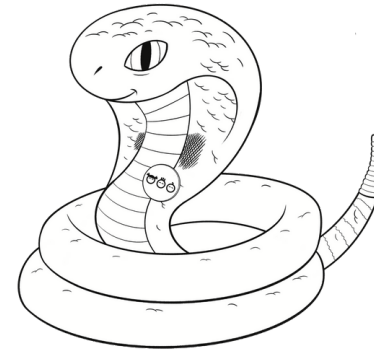
- Has d'introduir dins el centre per després registrar-te.
- El següent pas serà donar d'alta un infant.
- Un cop tingueu el perfil de l'infant, hauràs de clicar sobre l'icona "afegir codi" (per fer-ho, hauràs de clicar sobre l'icona infants).
- Podreu editar el vostre perfil a qualsevol moment a l'apartat "El meu perfil".

Introduir codi de l'escola o entitat

**AFEGIR CODI**

3.1 Ara que ja tens el centre carregat, és el moment d'inscriure al teu infant. Dels accessos directes, selecciona: **"ANAR A LA LLISTA"**

Inscripcions **ANAR A LA LLISTA** El meu perfil



3.2 Dins de la pantalla "Els meus infants", clica sobre **"ALTA NOU INFANT"**

**ALTA NOU INFANT**

3.3 Ja pots omplir les dades del teu fill o filla i una vegada acabis, clica a **"GUARDA I SORTIR"**. Repeteix el procés per cada infant i quedaran registrats per sempre!

Formulari de registre d'un infant amb camps: Nom, Cognoms, Data de naixement, Adreça, Població, etc.

**GUARDA I SORTIR** **GUARDA I SORTIR** **SORTIR sense GUARDA**

4. Ara que ja tens al teu infant/s donat/s d'alta, és el moment de tornar a la **pantalla inicial** i clicar sobre l'accés directe **"NOVA INSCRIPCIÓ"**

5. En aquesta pantalla és on has de formalitzar la sol·licitud: **comprova les dades personals de l'infant, complimenta la fitxa mèdica... Només et quedarà seleccionar horaris... i ja ho tenim!**

**RECORDA QUE ARRIBAT AQUEST PUNT, SI VOLS INSCRIURE MÉS D'UN GERMÀ, HAURAS DE CLICAR "RESERVAR I INSCRIURE UN ALTRE INFANT" PER ACUMULAR DESCOMPTES!**

6. En cas que hagi d'inscriure un germà o germana, només cal que repeteixis el pas número 5, clicant quan acabis amb el darrer **"REVISAR I COMPLETAR LA INSCRIPCIÓ"**.

Ara revisa les dades, per assegurar-te de no haver comès cap error al llarg de la inscripció.

Conformitat i autoritzacions

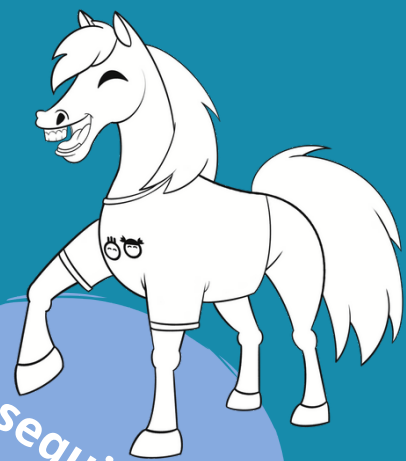
**ACCEPTAR I FINALITZAR INSCRIPCIÓ**

**Omple l'apartat "Conformitat i autoritzacions" i clica "ACCEPTAR I FINALITZAR LA INSCRIPCIÓ"**



# PAGAMENT

Transferència al compte ES40 2100 0900 9102 1184 6122 (100% abans de començar el casal) indicant nom del participant + el codi del centre.



Obsequi d'una samarreta de Valors per participant!

Inscripcions Online del 17 d'abril al 2 de juny

Si no saps com, pots seguir les instruccions del full anterior

[inscripciones.somvalors.com](http://inscripciones.somvalors.com)

Codi del centre:  
SAN1010

A partir del 2 de juny us podreu seguir inscrivint sense descomptes sempre que hi hagi disponibilitat de places

Amb cuina pròpia al centre!

# PREUS

## TORN

9h a 13h  
(sense dinar)

**71€**

9h a 15h  
(amb dinar)

**121€**

9h a 17h  
(amb dinar)

**140€**

9h a 13h i de 15h a 17h (sense dinar)

**86€**

# DESCOMPTES (DEL 17/4 AL 2/6)

- **5% Del total** Amb la suma de 4 a 6 torns
- **10% del total** Amb la suma de 7 o més torns

Suma els torns de tots els germans per obtenir els descomptes!



# AJUTS

Aquest any la sol·licitud d'**ajuts econòmics** és del 17/4 al 15/5 es farà omplint el formulari a través de la web. Resolució de l'ajut el dia 22 de Maig.

<https://vacances.barcelona.cat/ca/ajuts-a-les-families> (l'**apartat 3** del formulari, s'ha d'omplir amb el següent codi: **080107CAS01**)

Aquest any la sol·licitud d'un/a monitor/a de suport és del 17 d'abril al 15 de maig, demana'ns el full de sol·licitud via email.

## TENS ALGUN DUBTE?

Per més informació truca o envia un correu a:



93 427 47 34



[info@somvalors.com](mailto:info@somvalors.com)

