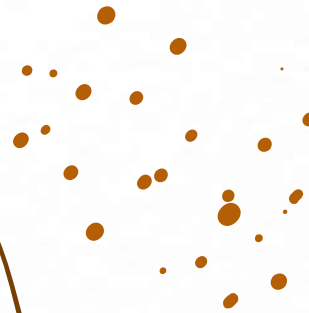
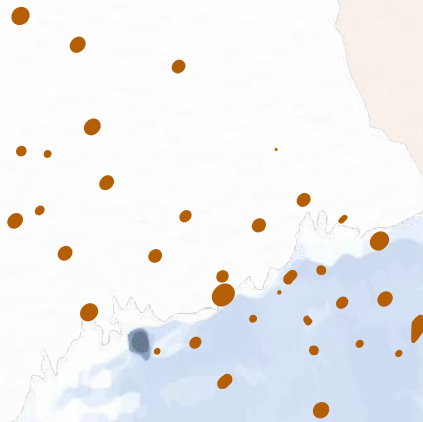


# Guia d'acolliment

Comunitat de Grans



**Rotllana**



# Rotllana

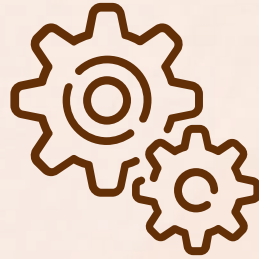


Comencem el matí amb la rotllana i cada dia de la setmana la conversa s'enfoca de forma diferent: comentari sobre les notícies de la setmana, assemblea de classe, treball sobre les emocions, exposicions orals per fomentar el coneixement entre els companys/es (la meva família, el meu ídol...) i activitats i jocs en anglès.

Destinem un espai de l'aula per fer la rotllana asseguts a terra tots junts. És important cuidar-la i donar-li la importància que mereix, ja que és un tret d'identitat de l'escola.



# Propostes



- Les propostes es fan tres cops a la setmana en sessions de 1'5h.
- Les propostes contempen tres llenguatges: matemàtic, artístic i de les tres llengües. Prioritzem que hi pugui haver dos adults a l'aula (co-docència). Sempre ha d'haver una proposta amb anglès.

# Propostes lingüístiques, matemàtiques i artístiques



Les **propostes de llengua** generalment treballen: expressió oral i escrita, comprensió lectora, ortografia, lèxic, literària i estratègies lectores. Les **matemàtiques** generalment treballen: numeració i càlcul, geometria, lògica, mesura, resolució de problemes...

Les **propostes artístiques** permeten treballar més els autors/es i les tècniques que empren o empraven durant la seva trajectòria.

També es poden incloure propostes relacionades amb l'espiral que s'està treballant.

Després de fer la proposta, es fa una activitat escrita, normalment, on es recull l'evidència del que s'ha fet. Es dedica una última estona a reflexionar sobre l'activitat realitzada en el diari (si l'ha proposta s'ha acabat). Al Drive hi ha una graella per avaluar les propostes, cal que els mestres de propostes avaluïn a la graella a la final de la sessió.

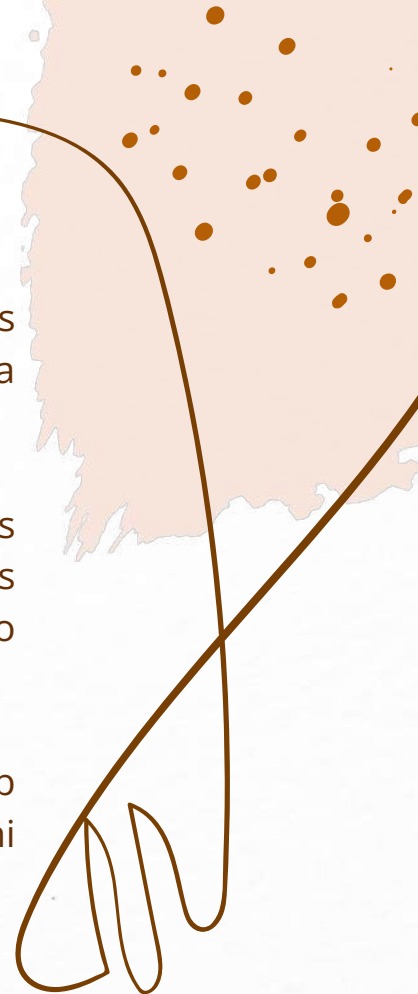
# Propostes lingüístiques, matemàtiques i artístiques



Cal que les propostes tinguin una presentació acurada, que convidin als infants a apropar-se. L'estètica ajuda a tenir un ordre del material de cada proposta i contribueix a que no es perdi.

Combinem diferents tipus de materials pedagògics, jocs de taula, propostes creades per nosaltres, propostes digitals... i fomentem l'ús espontani en els nens i nenes perquè agafin aquells materials que necessiten mentre que no passen a l'abstracció.

Recordem que és important diversificar la resolució de les propostes amb diferents llenguatges (escrit, oral, plàstic, fotografia...); no és necessari que hi hagi una evidència escrita en cada proposta.



# Organització de les propostes

**Organització dels infants:** a partir de les valoracions del claustre a Reflexionar per Avançar i a les propostes de millora es proposa que aquest curs les propostes siguin de lliure circulació per millorar l'autoregulació dels aprenentatges.

**Organització dels adults:** a les sessions de propostes hi haurà sempre dos adults a l'aula per oferir una atenció més individualitzada als infants, així com per fer el seguiment de les propostes realitzades on volem avaluar el procés (co-docència).

Hi ha una graella perquè tothom en faci seguiment i deixi per escrit la seva observació. En comunitat acordem quines són les propostes a observar i quins són els criteris d'avaluació (no totes s'avaluen al moment; algunes es mira la producció, altres simplement són per practicar...).

# Pla de treball

En el moment de presentar les propostes, es reparteix un pla de treball a cada infant perquè sàpiga quines propostes ha de fer, el seu objectiu i quines són obligatòries. Això permet que es pugui organitzar. Els infants marquen amb una creu a mesura que van fent les propostes.

A part de les obligatòries proposades pel docent (avaluar un contingut concret), cada infant marca quina o quines són les que ha de prioritzar per aconseguir els seus objectius del seu pla de treball personal.



## PLA DE TREBALL: PROPOSTES

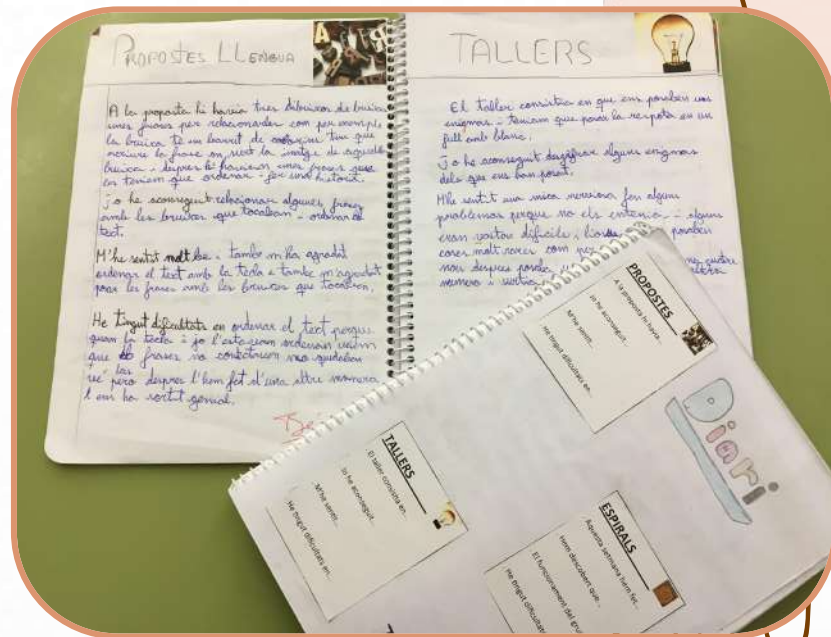
<b>1</b>	<b>CREA EL TEU ROBOT</b> <input type="checkbox"/> Dibuixa el meu robot amb les figures geomètriques indicades. <input type="checkbox"/> Calculo l'àrea i el perímetre de les figures dibuixades.
<b>2</b>	<b>L'ÈPOCA MODERNA</b> <input type="checkbox"/> Realitzo adequadament un dels reptes proposats per aprendre sobre aquesta època i millorar els meus objectius acadèmics.
<b>3</b>	<b>RESOLUCIÓ DE PROBLEMES</b> <input type="checkbox"/> Resolc els problemes plantejats adequats al meu nivell.
<b>4</b>	<b>FOOD PYRAMID</b> <input type="checkbox"/> Miró el vídeo per conèixer els grups d'aliments en anglès. <input type="checkbox"/> Classifico la informació per poder elaborar un menú saludable.
<b>5</b>	<b>REORGANITZEM UN TEXT: LES MONES BLAVES</b> <input type="checkbox"/> Segueixo els passos de les instruccions per omplir un mapa conceptual de la informació llegida.
<b>6</b>	<b>MESURANT EL CEL</b> <input type="checkbox"/> Utilitzo el transportador per mesurar els angles de les diferents constel·lacions.
<b>7</b>	<b>DIXIT</b> <input type="checkbox"/> Segueixo els passos per fer una bona narració.
<b>8</b>	<b>EL CRIT DE MUNCH</b> <input type="checkbox"/> Llegeixo la informació per conèixer l'obra i l'autor. <input type="checkbox"/> Personalitzo el quadre de Munch amb la meua imatge i colors.



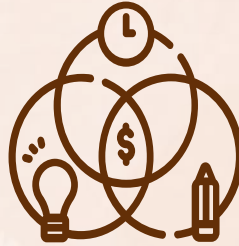
L'utilitzem després de fer propostes, espirals i sortides per poder reflexionar sobre la tasca realitzada i perquè les famílies puguin conèixer el procés d'aprenentatge dels seus fills i filles a través de la seva pròpia experiència. Cal que la proposta estigui acabada per poder reflexionar sobre els aprenentatges.

Cal buscar espais comuns per compartir i ajudar a la reflexió i millora de l'expressió escrita.

# Diari d'aula



# Tallers



# Tallers



Hi ha 6 tallers amb 7 mestres (un comodí) i alumnat dels quatre grups del cicle en grups fixes.

Ciència i enginy, Raó+Ment, Va de lletres, Move on, Arts&Crafts i Connexions. El taller Move On i Arts&Crafts són en anglès (el comodí també ha de tenir anglès per poder garantir la seva realització).

Es realitzen un cop a la setmana en una sessió de 1,5h. En algun cas, per manca de temps (3r trimestre), hem establert fer només tres tallers amb dos mestres a cada grup. S'ha acordat garantir el taller Ciència i Enginy per respectar la programació proposada pel grup d'investigació de Ciències (Reflexionar per avançar).

En els tallers treballem diferents temàtiques: Robòtica, Llengua, Matemàtiques, Science i diferents arts: música, dansa, plàstica... En els tallers han d'estar presents el català i l'anglès (2 tallers en anglès).

S'avalua l'actitud i la motivació a una graella al DRIVE que omple tothom.

S'aprofita el taller de Connexions per avaluar una part de l'ítem digital.

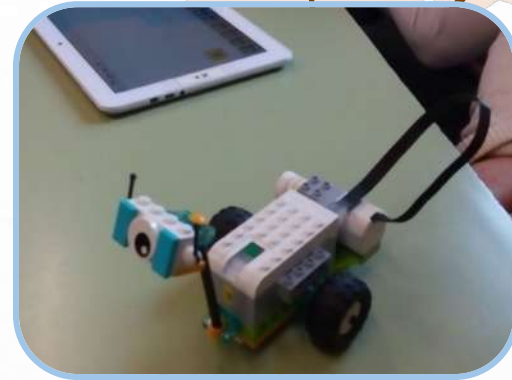
# Tallers



Els grups dels tallers són fixes i van rotant fins realitzar tots els tallers. El denominador comú de tots els tallers és fomentar la creativitat.

Al Drive hi ha una graella per avaluar les activitats.

El grup d'investigació de tallers va prendre acords compartits amb el claustre que podeu consultar [aquí](#). El contingut de ciències està [aquí](#).



# Tallers



El grup d'investigació de tallers va prendre acords compartits amb el claustre que trobem aquí.

Cada docent lidera un taller de contingut curricular i hi ha alguna mestre que fa de pivot. Al Drive hi ha aquest model de fitxa tècnica amb els indicadors d'avaluació per omplir.

<b>TALLER</b>	
<b>CURS</b>	
<b>AULA</b>	
<b>MESTRE RESPONSABLE</b>	
<b>OBJECTIUS</b>	
<b>CAPACITATS</b>	
<b>CONTINGUTS</b>	
<b>ACTIVITATS</b>	
<b>DURADA</b>	
<b>MATERIAL</b>	
<b>AVALUACIÓ</b>	
<b>VALORACIÓ PERSONAL DEL TALLER</b>	

# Espirals



Els nostres projectes. Es dediquen 3'5 h a la setmana. Les sessions estan distribuïdes de la següent manera: 1,5h medi, 1h català, 1h matemàtiques. La llengua anglesa també es vincula a l'Espiral. Mitjanes i Grans dediquen 1h de llengua anglesa setmana a l'Espiral. Pot haver-hi suport en funció de la necessitat.

# Espirals



- Aproximadament es fa una espiral per trimestre.
- Es treballen continguts de diferents matèries i s'assegura que sempre hi hagi activitats en llengua anglesa. Cada contingut s'avalua a l'àrea corresponent.
- Es fa una presentació del projecte a les famílies, garantint que sigui durant el 1r o 2n trim.
- Cal estar pendent que es treballin i quedin reflectides totes les dimensions de l'àmbit de coneixement del medi durant el curs. Cal fer mínim un experiment al trimestre.
- Hi ha una graella per registrar les espirals que s'han anat treballant al llarg dels cursos per tenir una referència del que ha treballat la promoció d'alumnes.
- Fem una sortida o activitat amb cada espiral.



# Programem en equip

## Programació en comunitat

Programem un cop per setmana. Els docents de cada cicle ens reunim i, mirant els continguts que toquin per aquest curs, juntament amb els mínims de cicle, dissenyem i enregistrem les activitats acordades.

És imprescindible que quedin enregistrades al Drive, amb els materials pertinents enllaçats (graella comuna).

# L'estètica a l'escola

## L'estètica a les aules i espais comuns

L'aula de cada grup és l'espai on passem la major part del dia. És important que tingui uns colors relaxants, un lloc específic per a cada material, un racó per llegir i fer rotllana...

Tots aquests aspectes faciliten l'ordre i la cura del material comú i propi.

Els passadissos cal que acompanyin aquest ordre fent servir els penjadors per posar jaquetes i motxilles.

Els colors acordats a l'escola per folrar les parts és el color marró kraft amb els marcs d'ones de color blanc.

## Presentació d'evidències

Si oferim un full blanc és important posar nom, data i el títol. Si s'ofereix un document imprès ha de ser en color i preferentment elaborat pels docents. No cal que tot siguin fotocòpies, cal fer servir les necessàries i fomentar també el treball en full en blanc.

# L'agenda



L'agenda la lliura l'escola i ens ajuda en la comunicació amb les famílies. Als fulls de color del començament hi ha les normes d'organització i funcionament.

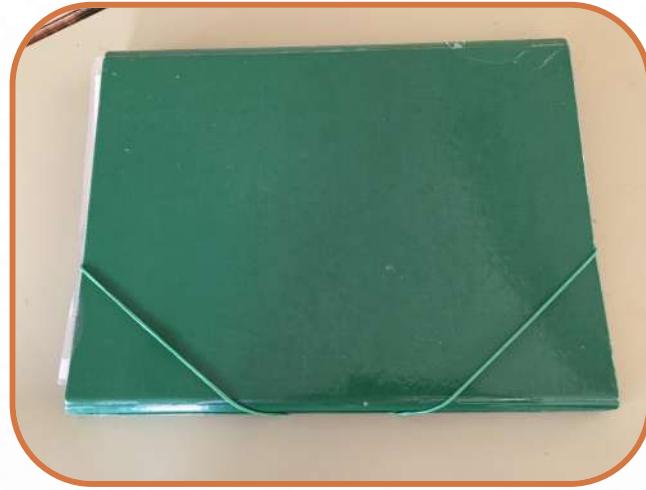
S'escriuen recordatoris puntuals sobre tasques a fer a casa, material a portar, sortides, etc i també els justificants d'absències i retards, així com qualsevol missatge entre mestres i famílies, etc..

# Material socialitzat

El material com estoig, llapis, colors, pintures, fulls, carpetes és socialitzat i es lliura a l'escola. Cal vetllar per la seva cura i ordre. Els estoigs i carpetes els hi dura dos anys. No es pot ratllar l'estoig.



# Carpeta organitzadora i viatgera



La carpeta organitzadora serveix per endreçar classificar totes les tasques realitzades en paper, un cop acabades.

Hi ha una segona carpeta (verda fina) on poden guardar les feines per acabar o quelcom a practicar/mostrar/repassar que anirà a casa sempre que sigui necessari.

# Préstec de la Biblioteca

A l'horari setmanal hi ha una sessió reservada per gaudir de la biblioteca. Des de 1r l'alumnat pot gaudir del préstec de llibres durant 15 dies. Tots els alumnes tenen un carnet de lector. S'ha d'intentar fer-los alternar lectures en diferents idiomes i formats: en català i castellà, així com novel·les, manga, llibres de consulta...

El docent que va a la biblioteca ha de fer el seguiment per poder acompanyar l'alumnat en la construcció de la seva identitat lectora.



# Àlbums, treballs i evidències

- **Àlbums** trimestrals de les feines i activitats, sobretot moments d'aula i especialitats. Les evidències dels tallers també van a l'àlbum (no és necessari que cada taller tingui una evidència física)
- **Espirals** el treball de les espirals mereix un àlbum del projecte. Un recull de les feines realitzades. Cada espiral té un producte final diferent: plàstic, presentació, mural, video, etc.
- **Propostes:** quan s'acabi la ronda de propostes, trauran les evidències a casa juntament amb el diari d'aula corregit i amb les fotos pertinents al drive. Aquestes propostes no tornaran a l'escola.
- **Carpeta de plàstica** recull de les feines realitzades a tallers o a l'àrea de plàstica que acostuma a ser tamany A3. La carpeta la fem a inici de curs i va i torna cada trimestre. Les produccions es deixen a casa.



# Esbarjo i esmorzars col·lectius

• D'10,45h a 10,50h esmorzem a l'aula

10,50 a 11,20h esbarjo lliure circulació pati pista i pati sorra. Hi ha dos persones de cada aula encarregats per traure i recollir el material. Hi ha un horari de material de pati.

Baixem al pati i pugem a l'aula per l'escala de la pista (no pugem sols).

L'últim dia del mes celebrem els esmorzars col·lectius (fem foto i la compartim al Drive). L'esmorzar ha de ser saludable. El dia de l'aniversari fem una foto amb tots i la pissarra decorada.



# Els nostres esmorzars



**Saludables**



**Sostenibles**



**Propers**

## Entrades i sortides

L'alumnat de Primària entra per les 2 portes d'Escultors i Claperós. Grans sempre fa servir la porta petita del pati i l'escala del pati.

En cas de pluja es fa la sortida de la mateixa manera que els altres dies. L'entrada es fa automàticament a les aules (pugen directe i l'equip docent espera a l'aula).

Les sortides de l'alumnat es realitzen acompanyades per la mestra (assignada a aquell dia) fins la porta de sortida. Es baixa per l'escala del pati. L'alumnat amb autorització per sortir sol marxa primer.

L'horari de Primària és de 8:50h a 12:20h i de 14:50h a 16:20h.

# Colònies, sortides i activitats al centre

Cada trimestre es realitzen sortides vinculades a les espirals que es treballen o altres temes que tinguin relació amb alguna àrea: teatre en anglès, sortida de música o educació física. En altres ocasions, l'activitat venen a fer-la al centre.

Al Comunitat de Grans es fan colònies de dues nits i tres dies (octubre).

La comunitat prepara un full informatiu que es lliura a les famílies amb la planificació. En acostar-se la data s'informa detalladament a l'agenda i/o per l'aplicació Whatsapp.



## CICLE INICIAL – 1r

### SORTIDES I ACTIVITATS COMPLEMENTÀRIES – 1r TRIMESTRE

SORTIDES I ACTIVITATS COMPLEMENTÀRIES	DURADA	DATA ACTIVITAT
Piscina Bac de Roda	Matí	Inici 3-10-18, tots els dimecres
Celebrem la castanyada i Halloween	Tarda	Dil., 29-10-18
Colònies a La Llobeta	2 Dies	Dm., 30-10-18 i Dc., 31-10-18
Festa del barri	Matí	novembre
Concert de santa Cecília	Matí	Dj., 22-11-18
Assaig del concert de nadal	Matí	Dv., 14-12-18
Concert de nadal	Matí	Dv., 21-12-18

\* Si la programació ho requereix, realitzarem alguna altra sortida a més de les relacionades i ja us informarem convenientment.

Rebreu informació més detallada de cada sortida, a través d'una circular o de l'agenda dels vostres fills/es, uns dies abans de realitzar-se.

Barcelona, dilluns 8 d'octubre de 2018.

# Revisió de les tasques



Fer les correccions amb els infants per compartir el procés d'aprenentatge (retorn individualitzat en la mesura del possible). Les correccions han de tenir la finalitat de millorar. La bastida ens ajuda a revisar el text i fer la correcció i millora. La bastida l'elaborem plegats després de treballar un concepte perquè puguin autocorregir-se (cal acompanyament)



Qualsevol color pot ser vàlid (intentant evitar el vermell). Tenim un bolígraf rosa comú per corregir la majoria de tasques.



Sempre comentaris qualitatius i en positiu (tenint en compte el nou currículum). No es posen notes numèriques ni AS/AN/AE (es poden posar els encerts de manera objectiva si es considera necessari)



# THANKS!

Per respectar i fer teus els acords!