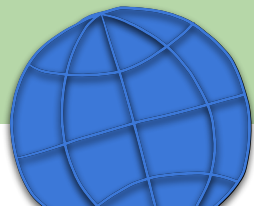
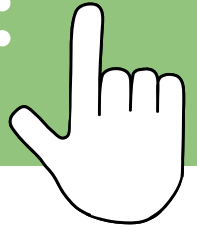


Les NOFC digitals



Es basen en 3 articles de la LEC:



Article 38:

- "Els alumnes que, intencionadament o per negligència, causin danys a les **instal·lacions o el material del centre** o en sostreguin material han de reparar els danys o restituir el que hagin sostret, sens perjudici de la responsabilitat civil que els correspongui, a ells mateixos o a les mares, als pares o als tutors, en els termes que determina la legislació vigent".

Article 36:

- "L'aplicació de mesures correctores i sancions **no pot privar els alumnes de l'exercici del dret a l'educació** ni, en l'educació obligatòria, del dret a l'escolarització".

Article 37:

- Es considera **falta greu** i, per tant, motiu de sanció "el deteriorament greu dels equipaments del centre".

L'escola ha de concretar ...

- El tipus de desperfecte que es consideri greu o lleu i la sanció corresponent.
- I aquesta sanció s'ha de fonamentar en la responsabilitat dels danys i per tant la reparació dels mateixos



La comissió Digital proposa...



- Si l'alumne ha estat responsable d'un desperfecte per un ús inadequat del dispositiu informàtic, la família de l'alumne s'ha de fer càrrec de pagar una quantitat econòmica com a sanció, tal i com fariem amb desperfectes sobre altres objectes o elements del centre educatiu.
- Donat que el centre no es fa càrrec de la reparació dels dispositius sinó que és el Departament d'educació qui s'encarrega de fer-ne la substitució, no podem indicar que aquesta sanció econòmica correspon a reparacions, sinó a una xifra equivalent al mal ús provocat sobre l'aparell.
- Aquesta despesa ha de ser proporcional al desperfecte ocasionat.

S'ha de tenir present que:

- No es poden fer cobraments o dipòsits per avançat per cobrir possibles desperfectes a posteriori.
- No es pot demanar el pagament per desperfectes sense tenir certes evidències de la responsabilitat de l'alumnat.
- No podem demanar quotes per manteniment dels dispositius perquè el centre no fa, a priori, aquest manteniment.





WOW

En cas que la responsabilitat del desperfecte correspongui a diversos alumnes, es pot repartir el pagament i la responsabilitat entre l'alumnat implicat i les seves respectives famílies.



Desperfectes a considerar

- Pantalla trencada
- Teclat trencat
- Cop o desperfectes a l'estructura (frontissa, carcasa posterior, tapa,...), però l'equip segueix operatiu
- Cop a l'estructura, l'equip deixa de ser operatiu

(canvi de placa)

- Pèrdua de carregador

Etc.....



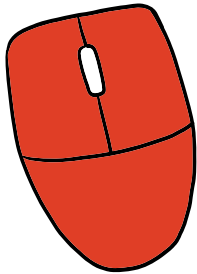


Qui i Com

- La Comissió digital amb el pla de Convivència del centre.
- Aquesta comissió ha d'acordar sancions personalitzades i coherents.
- Fer referència al document [“Decàleg del bon ús dels dispositius digitals del centre”](#) (diapositives 9 i 10) , prèviament compartit amb tota

la comunitat educativa (mestres, alumnes i famílies), donant valor a l'ús dels dispositius, l'accés gratuït al mateix i el vincle amb els aprenentatges, per despertar el compromís i la responsabilitat compartida amb les famílies

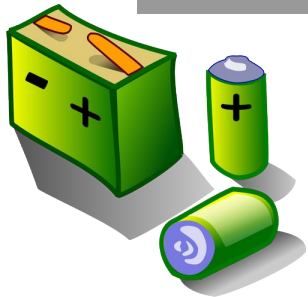
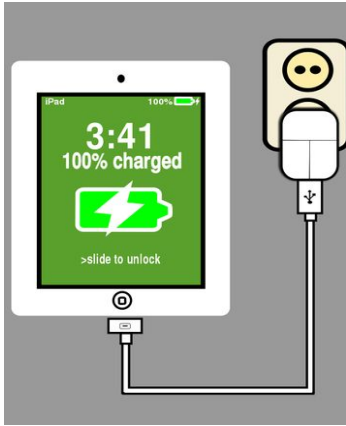
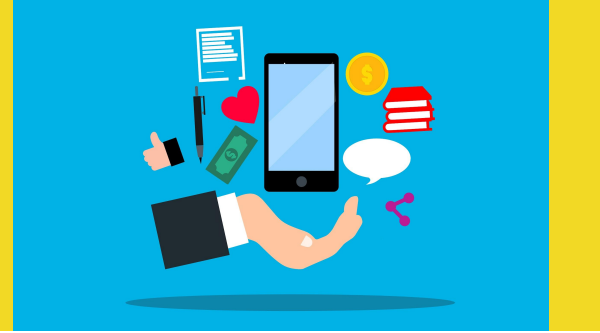
- Veure de quina manera es comuniquen les mesures a les famílies.





Recordeu que convé fer promoció i prevenció de conductes abans d'haver d'implementar sancions, per tant, valorem que aquest tema sigui compartit per tot el professorat a l'inici del curs, amb recordatoris periòdics a les tutories, i amb revisions planificades.

DECÀLEG BON ÚS DISPOSITIUS (mestres)



Connectar dispositius i bateries a robòtica



Mantenir l'ordre i retornar els dispositius

RESERVA DELS PORTÀTILS

Equip Portàtils
Bambola del Clot

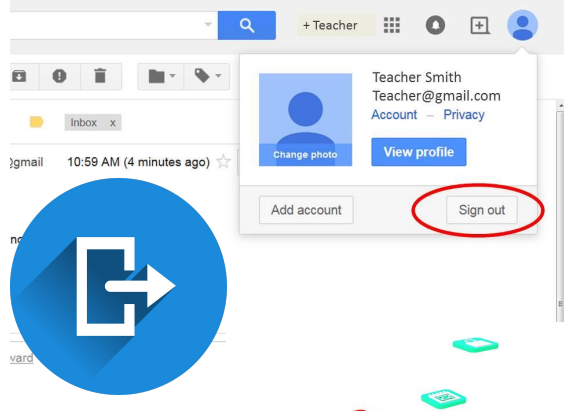
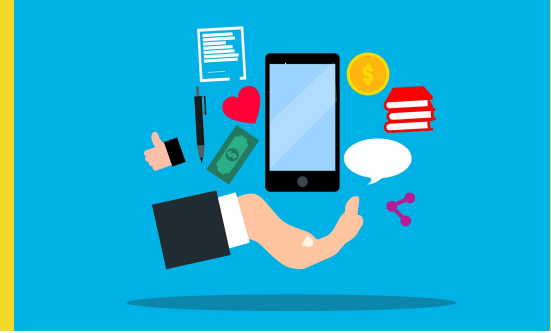
DATA	HORA INICIAL - FINAL	CURS / GRUP	PROFESSOR/A

INCIDÈNCIES amb els EQUIPS TAC

DATA	AULA/ PLANTA	MESTR@	DETALL DE L'INCIDÈNCIA	ESTAT
26/10	Planta 2	Ester	Pc sobreesma muy lento Falta cable usb PDI (tactil)	

Usar les graelles de préstec i incidències

DECÀLEG BON ÚS DISPOSITIUS (alumnes)



Sortir de la sessió i tancar les apps



Tenir cura dels dispositius i tot el material de robòtica



No compartir l'usuari ni contrasenyes: són personals i intransferibles

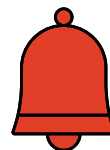
Ús dels telèfons mòbils als centres educatius



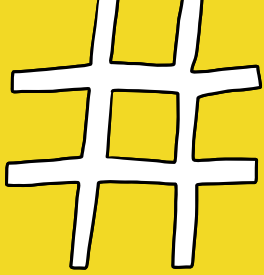
- Cal reduir al mínim possible l'ús dels telèfons mòbils als centres educatius; els usos permesos han d'estar justificats educativament.



- La limitació d'aquests dispositius **afavoreix la concentració de l'alumnat i fomenta les interaccions cara a cara.**

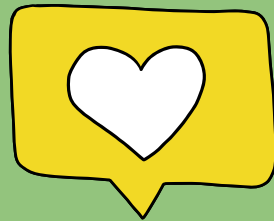
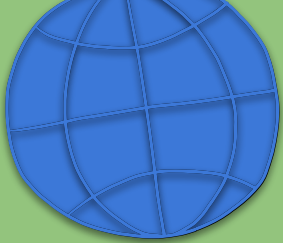


- Els centres educatius han de **garantir que l'alumnat assoleixi la competència digital**, amb l'ús de recursos i eines digitals de què ja disposa el sistema, fomentant l'autoregulació i el pensament crític, clau per al bon ús dels telèfons mòbils.



A la nostra escola es custodien els dispositius mòbils a l'arribar al centre en unes capses que es guarden a direcció i un cop finalitzat l'horari lectiu es retornen a la sortida.





Gràcies!

LA COMISSIÓ DE CULTURA DIGITAL

