



RENOVACIÓ PROJECTE DIRECCIÓ 2018-2022

Renovació projecte direcció

Maite Cazcarra Pérez



2018-2022



PLA DE L'AMETLLER

"Un camí ple de fruits"



RENOVACIÓ PROJECTE DIRECCIÓ 2018-2022

ÍNDEX

1. INTRODUCCIÓ

2. FONAMENTS NORMATIUS

3. FACTORS DE CONTEXT

4. ANÀLISI DE RESULTATS

5. RESULTATS ENQUESTA ALUMNES

6. RESULTATS ENQUESTES FAMÍLIES

7. RESULTATS ENQUESTES CLAUSTRE

8. NIVELL D'ASSOLIMENT PROJECTE ANTERIOR

9. DIAGNOSI

10. OBJECTIUS GENERALS PERIODE 2018-2022

11. MECANISMES DE RETIMENT DE COMPTES

10. GESTIÓ DEL PROJECTE



RENOVACIÓ PROJECTE DIRECCIÓ 2018-2022

1.INTRODUCCIÓ

Aquest és el projecte de renovació del Projecte de direcció iniciat el 2009-2010, i posteriorment renovat el curs 2010-2014, i el 2014-2018. Aquest darrer, més que una renovació de projecte es pot considerar, tant pel seu model de redacció com pel seu contingut, com un Projecte nou, necessari per desenvolupar la nova legislació desenvolupada a partir de l'aprovació de la LEC.

El Projecte 2014-2018, s'ha tancat amb un grau d'assoliment dels objectius proposats força satisfactoris, tal i com analitzarem a l'apartat 8.

El Projecte de direcció actual es fonamenta en l'anàlisi dels assoliments i mancances de l'anterior i de les noves situacions que s'han anat produint a l'escola durant els darrers quatre anys. En aquest projecte s'identificaran elements de continuïtat del projecte anterior i propostes de millora i nous objectius a assolir.

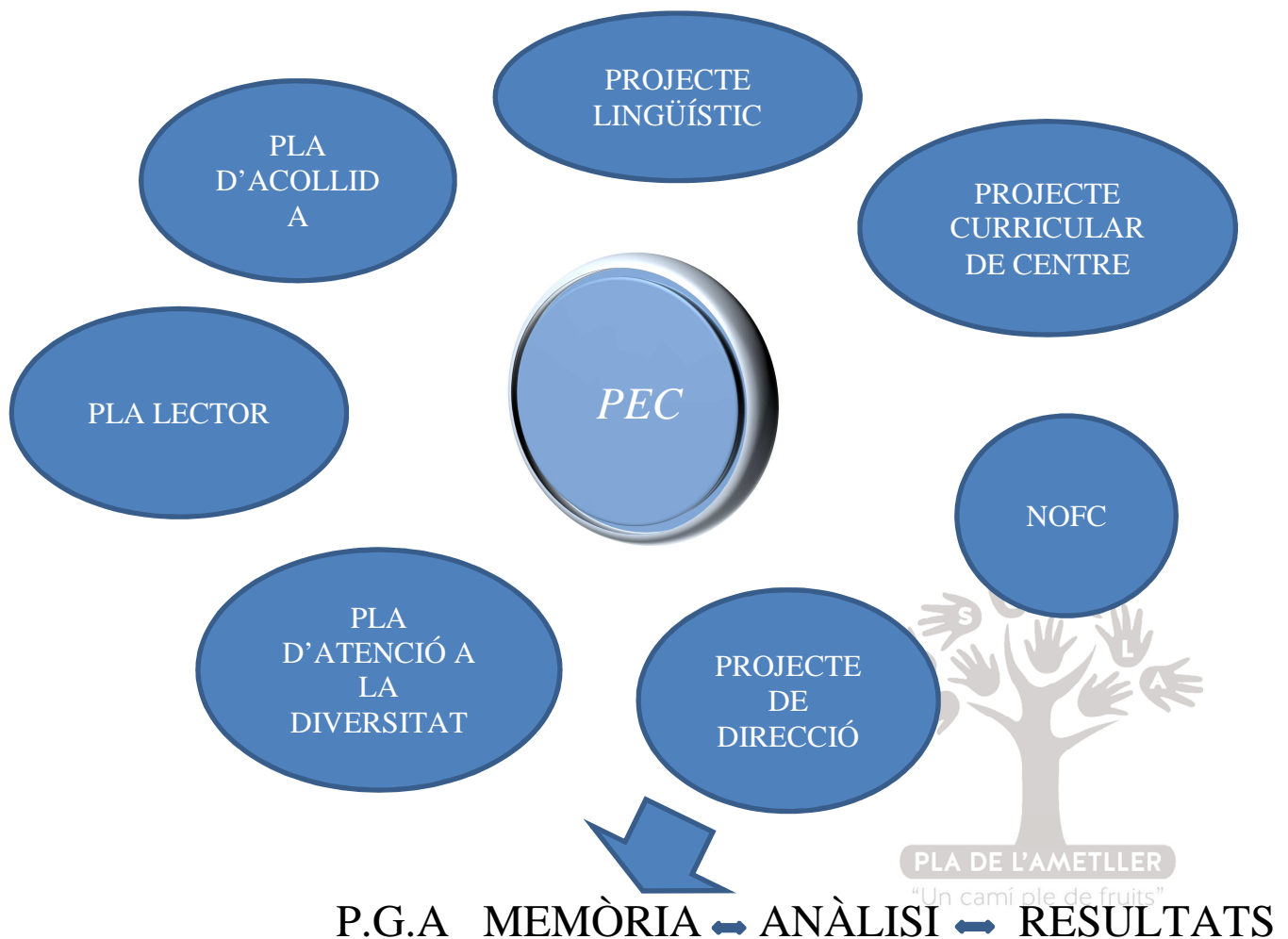


RENOVACIÓ PROJECTE DIRECCIÓ 2018-2022

2.FONAMENTS NORMATIUS

- Llei 12/2009 d'Educació LEC
- Decret 102/2010 d'Autonomia de centres educatius
- Decret 119/2015 d'Ordenació Curricular
- Ordre 164/2016 d'Avaluació
- Decret 155/2010 de Direcció de centres educatius
- Decret 150/2017, de 17 d'octubre, de l'atenció educativa a l'alumnat en el marc d'un sistema educatiu inclusiu.

DOCUMENTACIÓ DEL CENTRE



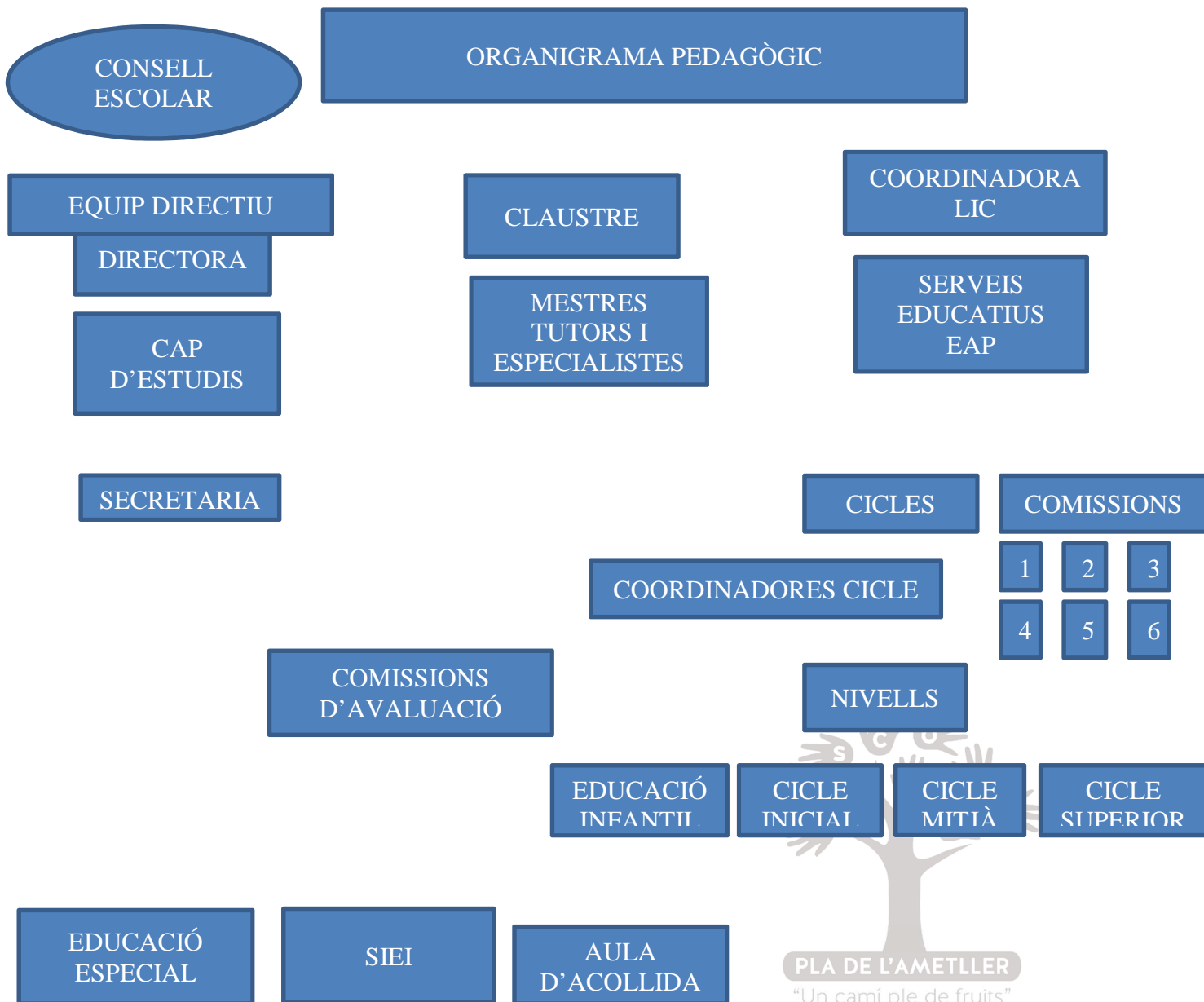


RENOVACIÓ PROJECTE DIRECCIÓ 2018-2022

INDICADORS DE RESULTATS

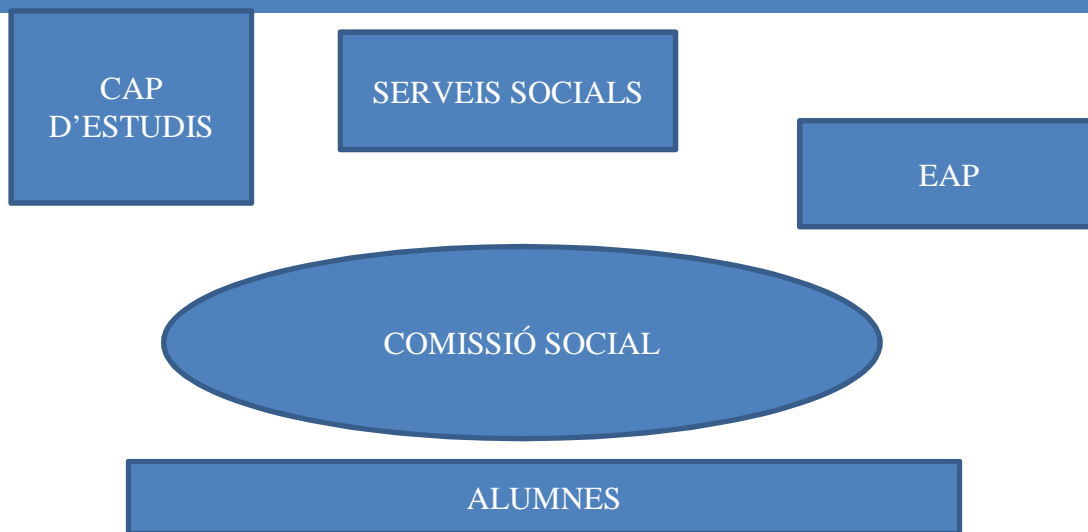
- Proves diagnòstiques
- Avaluacions internes i avaluació contínua de centre
- Proves competències bàsiques de 6è

DISTRIBUCIÓ DEL LIDERATGE





RENOVACIÓ PROJECTE DIRECCIÓ 2018-2022



3.FACTORS DE CONTEX

L'edifici i el gran espai de pati fan que el Pla de l'Ametller sigui una escola molt acollidora. L'escola té una gran diversitat socioeconòmica i el seu alumnat procedeix del barri on està ubicada l'escola (zona de cases unifamiliars) i del sud de la ciutat (zona de pisos).

Banyoles és una ciutat amb un nombre important d'alumnat estranger (senegambià i marroquí). Fa 20 anys que es va crear el Pla d'Escolarització Extensiva per repartir aquest alumnat entre les cinc escoles actuals i afavorir la cohesió social. D'aquesta manera totes les escoles de Banyoles tenim sobre un 30% d'alumnat d'ètnies senegambiana i marroquina repartit equitativament entre els centres de primària i secundària.

INDICADORS DE CONTEXT

Grau de complexitat: B

- Índex demanda P3: 69,5% (curs 2018-2019)
- Índex mobilitat alumnes: 1'34%
- Índex mobilitat professorat: 20%



RENOVACIÓ PROJECTE DIRECCIÓ 2018-2022

GRAELLA DIVERSITAT

Curs 17/18 Diversitat	NEE Amb dictamen	Pendent de dictamen	Pendent d'observació	Observats	Derivat CSMIJ	Derivat CDIAP	Derivat SEETDIC	Vetlladora	Estrangers	AA	ALUMNES
P3A	0	0	0	0	0	2	0	0		0	21
P3B	0	0	0	1	0	2	0	0		0	21
P4A	0	0	0	0	0	3	0	1		0	22
P4B	0	0	0	2	0	3	0	0		0	23
P5A	1	0	0	2	0	0	0	1		0	22
P5B	0	0	0	1	1	0	0	1		0	21
1A	0	0	0	1	0	0	0	0		0	23
1B	1	0	0	2	0	0	0	0		0	21
2A	1	0	0	5	1	0	0	0		0	24
2B	1	0	1	2	1	0	0	0		0	24
3A	0	0	1	0	0	0	0	1		1	24
3B	1	0	2	0	1	0	0	0		0	24
4A	1	0	2	0	1	0	0	0		0	25
4B	2	0	0	3	3	0	0	0		0	25
5A	2	0	0	2	2	0	0	0		0	23
5B	2	0	1	0	0	0	0	0		0	26
6A	5	0	0	4	0	0	0	0		3	26
6B	1	0	0	1	0	0	0	0		2	26
TOTAL	18	0	7	26	10	10	0	4		6	421
%	4'3	0	1'7	6'2	2'4	2'4	0	1		1'4	

RENOVACIÓ PROJECTE DIRECCIÓ 2018-2022

4- ANÀLISI DE RESULTATS

Resultats proves diagnòstiques de 3r:
Índex alumnes que superen la competència

ESCOLA	CATALÀ	CASTELLÀ
Centre 2014-15	84%	79%
Centre 2015-16	79%	71%
Centre 2016-17	76%	67%
Centre 2017-18	81%	83%

Taula percentatge alumnes que superen cicle:

	CI	CM	CS
Curs 2014-15	86%	67%	82%
Curs 2015-16	85%	78%	75%
Curs 2016-17	91%	81%	67%
Curs 2017-18			





RENOVACIÓ PROJECTE DIRECCIÓ 2018-2022

Resultats competències: prova 6è de primària Índex alumnes que superen la competència

	Català global	Comprensió lectora	Expressió escrita	comprensió oral	Castellà global	Comprensió lectora	Expressió escrita	comprensió oral	Ll. Estrangera global	Comprensió lectora	Comprensió lectora	Expressió escrita	Competència matemàtica	Numeració i càlcul	Espai, mesures i canvi	Relacions i canvi	Medi Natural Global	Tecnologia	Investigació Científica	Interpretació de dades
Centre 2009	35,3	35,0	35,3		14,7	29,4	14,7						64,7	67,6	70,6	52,9				
Centre 2010	52,2	60,0	57,2		61,1	69,4	36,1		47,3	52,8	47,2		68,6	82,9	51,4	60,0				
Centre 2011	60,0	85,0	37,5		52,5	70,0	55,8		73,0	80,8	59,6		68,7	78,4	60,8	51,0				
Centre 2012	77,2	77,1	65,7		74,3	82,9	62,9		54,3	65,8	45,7		88,6	94,3	91,4	82,9				
Centre 2013	62,5	70,0	70,0		56,4	71,8	66,7		73,7	76,3	78,9	79,0	72,5	77,5	70,0	72,5				
Centre 2014	91,0	97,0	90,8		90,7	87,6	90,7		96,9	84,4	87,5	96,9	90,9	84,8	90,8	81,8				
Centre 2015	88,0	91,0	94,0		85,3	85,3	97,1		79,4	85,4	85,3	82,4	84,8	84,9	87,9	84,8				
Centre 2016	84,5	79,7	89,1		76,6	76,5	79,7		71,9	78,1	68,8	51,6	86,0	86,0	89,0	82,9				
Centre 2017	78,2	78,1	90,7		80,0	83,3	86,7		83,3	80,0	86,7	86,7	75,0	71,9	87,5	78,1				
Centre 2018	81,4	83,7	81,4	81,3	81,4	86,0	76,8	90,7	86,1	88,4	88,4	79,1	90,7	81,4	88,4	95,4	82,9	85,4	73,2	85,4
mitjana centre	71,0	75,7	71,2	81,3	67,3	74,2	66,7	90,7	74,0	76,0	72,0	79,3	79,1	81,0	78,8	74,2	82,9	85,4	73,2	85,4
Catalunya 2009	75,8	87,0	55,3		72,6	83,2	49,5						75,8	79,7	72,8	70,3				
Catalunya 2010	71,6	70,9	65,7		70,2	63,8	63,5		64,4	67,0	64,5		84,3	84,3	73,3	65,6				
Catalunya 2011	77,2	86,1	68,4		73,6	80,2	67,0		80,6	91,7	69,3		80,9	89,1	78,7	73,3				
Catalunya 2012	84,2	87,0	75,9		81,0	84,1	77,7		72,6	74,8	64,9		81,8	83,5	78,5	74,0				
Catalunya 2013	84,8	84,1	85,3		85,8	88,3	85,5		81,0	81,1	84,2	76,7	85,0	86,8	87,3	84,0				
Catalunya 2014	85,4	86,6	85,5		85,5	86,6	85,3		84,1	84,4	86,0	81,0	86,0	88,7	84,5	85,2				
Catalunya 2015	85,2	85,3	85,1		85,8	86,6	84,9		83,7	83,2	85,5	78,8	85,8	87,7	85,7	84,2				
Catalunya 2016	85,9	84,3	87,4		86,6	85,1	89,6		83,5	82,2	82,6	78,8	85,5	85,8	85,4	86,7				
mitjana Catalunya	80,6	83,9	74,5		79,2	81,8	73,3		77,7	80,4	75,7	78,8	82,8	85,7	80,1	84,6				





RENOVACIÓ PROJECTE DIRECCIÓ 2018-2022

5- RESULTAT ENQUESTES ALUMNES CICLE SUPERIOR

(71 alumnes de 101, han respost l'enquesta 70%)

- **Valoració de l'escola:**

0= 4'2%

1= 1'4%

2= 1'4%

3= 8'4%

4= 41%

5= 44%

6-RESULTATS ENQUESTES FAMÍLIES

(198 famílies de 301, han respost l'enquesta 66%)

- **Valoració de l'escola:**

0= 0%

1= 0%

2= 2%

3= 14%

4= 38%

5= 46%

- **Valoració de l'equip directiu:**

0= 0%

1= 0'5%

2= 2%

3= 11%

4= 36%

5= 49%

Blanc= 2%



RENOVACIÓ PROJECTE DIRECCIÓ 2018-2022

7-RESULTATS ENQUESTES CLAUSTRE

(29 mestres de 35, han respost l'enquesta 83%)

- **Valoració de l'escola:**

0= 0%

1= 0%

2= 0%

3= 7%

4= 41%

5= 52%

- **Valoració de l'equip directiu:**

0= 0%

1= 0%

2= 0%

3= 14%

4= 17%

5= 69%



RENOVACIÓ PROJECTE DIRECCIÓ 2018-2022

8-NIVELL D'ASSOLIMENT PROJECTE ANTERIOR

El període 2014-2018 ha estat un període força positiu per l'escola, s'han millorat els resultats d'aprenentatge, s'han iniciat canvis metodològics i d'organització, també hi ha hagut millora de la imatge de l'escola.

De manera sintètica, tenint en compte els indicadors de cada objectiu i amb un escalat segons el grau d'assoliment de :



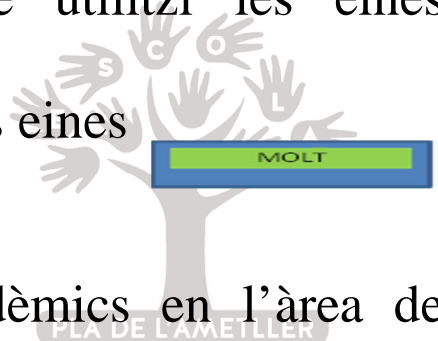
Els resultats han estat:

OBJECTIUS PER MILLORAR ELS RESULTATS EDUCATIUS:

Objectiu 1. Fomentar l'ús d'eines informàtiques a les aules com a suport a la tasca docent.

Indicador: Que el 80% del claustre utilitzi les eines informàtiques.

Resultat: El 100% del claustre utilitza les eines informàtiques.



Objectiu 2: Millorar els resultats acadèmics en l'àrea de llengua, sobretot pel que fa a l'expressió escrita.



RENOVACIÓ PROJECTE DIRECCIÓ 2018-2022

Indicador: Millorar un 5% els resultats acadèmics en llengua escrita.

BASTANT

Resultat:

Objectiu 3: Introduir més activitats en llengua anglesa per tal de millorar aquesta àrea.

Indicador: Augmentar els resultats acadèmics en un 5% en aquesta àrea.

BASTANT

Resultat:

OBJECTIUS PER MILLORAR LA COHESIÓ SOCIAL

Objectiu 1. Motivar la participació dels mestres en activitats relacionades amb l'escola en horari no lectiu i on hi participen també les famílies.

Indicador: Arribar a un mínim de 20% de participació en activitats no lectives.

Resultat: Activitats com: Pessebre Vivent, Colònies, Sortida fi de curs mestres....la participació ha estat del 98%

MOLT

Objectiu 2: Realitzar activitats lectives amb els alumnes obertes al nostre entorn proper.

Indicador: Comptabilitzar el nombre d'activitats que realitzem i fer una valoració de la sortida.

Resultat: Molt bona valoració de les sortides realitzades: escola de Natura, sortides fi de curs,

MOLT





RENOVACIÓ PROJECTE DIRECCIÓ 2018-2022

Objectiu 3: Fomentar la participació de les famílies en activitats escolars.

Indicador: Arribar a un 10% d'activitats del centre que es realitzin juntament amb els famílies. Anotar els cursos a on es realitzen i fer-ne una valoració anual.

Resultat:

P3: acompanyants a les sortides, activitat PIL “El cofre tafaner” i projecte aula amb famílies.

P4: acompanyants a les sortides, activitat PIL “Caixa de poemes” i projecte aula amb famílies.

P5: acompanyants a les sortides, activitat PIL “El sofà de lectura” i projecte aula amb famílies.

1r: acompanyants a les sortides i activitat PIL “ El sofà de lectura”.

2n: acompanyants a les sortides i activitat PIL “El sofà de lectura”

3r: Projecte: D'on venim?

4t: Activitat PIL “La caixa de poemes”

5è: Projecte: Banyoles ets tu!

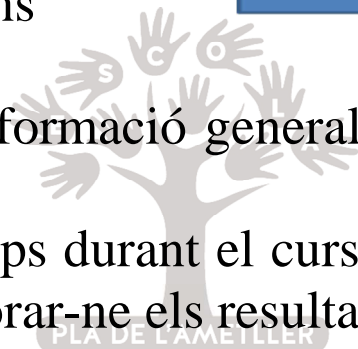
6è: Activitat PIL “Amb un llibre a les mans”

BASTANT

Objectiu 4: Millorar la comunicació i informació general del centre en el sector PAS.

Indicador: Trobar-nos un mínim de 2 cops durant el curs per valorar la comunicació en el centre i millorar-ne els resultats.

Resultat: Ens trobem sovint, parlem molt amb consergeria i administrativa. Formen part del correu d'escola i estan





RENOVACIÓ PROJECTE DIRECCIÓ 2018-2022

informatos de totes les activitats que es fan a l'escola i inclús estan convidats a participar-hi, sempre que sigui possible.

MOLT

Objectiu 5: Donar a conèixer més el nostre centre al nostre entorn immediat: jornades de Portes obertes i activitats d'escola dirigides a l'entorn (Pessebre Vivent, Cantada de Nadales i altres que puguin anar sorgint).

Indicador: Aconseguir un 30% de participació de famílies que s'impliquin en activitats d'escola.

Resultat: 60% de les famílies de l'escola participen en diferents activitats: Pessebre Vivent, participació en crear un pati d'escola, Sopar d'escola fi de curs, Cantada de Nadales,...

MOLT

Objectiu 6: Augmentar la implicació de les famílies en el procès educatiu dels seus fills/es (reunions principi de curs, entrevistes...).

Indicador: Aconseguir un 70% d'assistència a les reunions d'inici de curs.

Resultat: 74% de les famílies han assistit a les reunions de pares.

MOLT



RENOVACIÓ PROJECTE DIRECCIÓ 2018-2022

OBJECTIUS PER MILLORAR EL FUNCIONAMENT DE CENTRE

Objectiu 1: Crear una aula de ciències.

Indicador: Crear un espai on es pugui ubicar una aula de ciència i vetllar per adequar-la materialment.

Resultat: Aula creada amb material.

MOLT

Objectiu 2: Adquirir mitjans audiovisuals per al centre.

Indicador: Augmentar cada curs un mínim d'un 10% en material informàtic.

Resultat: Assolit. S'han renovat tots els ordinadors de l'aula petita d'informàtica, s'han comprat altaveus nous per totes les aules on calia, s'ha comprat un projector pel gimnas, aula de religió també té un projector, aula de ciències està equipada amb projector, ordinadors i lupa binocular, a l'escola actualment hi ha 3 impressores, ...

MOLT

Objectiu 3: Revisar, actualitzar i adequar les NOFC (Normes Organització Funcionament de Centre).

Indicador: El document elaborat i revisió d'aquest document a la CAD, un cop l'any.

Resultat: El document s'està actualitzant.

BASTANT



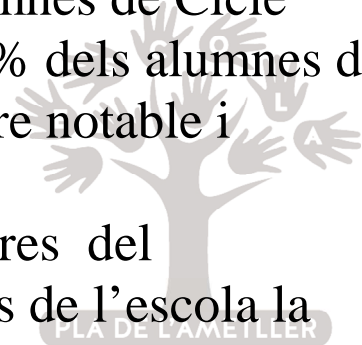


RENOVACIÓ PROJECTE DIRECCIÓ 2018-2022

9-DIAGNOSI

PUNTS FORTS

- Diàleg constructiu.
- Bona acollida.
- Entorn d'escola molt acollidor.
- Voluntat de canvis metodològics.
- Increment de les activitats en llengua anglesa.
- Projectes engegats: Dinamització de la biblioteca, Pla TAC, Aula de ciències, Robòtica, reciclatge...
- Implicació del claustre en la millora de l'escola.
- Participació en plans de formació.
- Implementació TACs.
- Bona dotació informàtica.
- Programació i avaluació per competències.
- Millora de la imatge del centre.
- Valoració que fan les famílies del centre: un 84% de les famílies la valora entre notable i excel.lent.
- Valoració que fan els alumnes de Cicle Superior del centre: un 85% dels alumnes de cicle superior, la valora entre notable i excel.lent.
- Valoració que fan els mestres del centre: un 93% dels mestres de l'escola la valora entre notable i excel.lent.
- Ganes de crear una línia d'escola.





RENOVACIÓ PROJECTE DIRECCIÓ 2018-2022

- Famílies engrescades en fer accions al pati.
- Valoració que fan les famílies de l'equip directiu: un 85% de les famílies ens valoren entre notable i excel.lent.
- Valoració que fan els mestres de l'equip directiu: un 86% dels mestres ens valoren entre notable i excel.lent.

PUNTS FEBLES

- Concentració de determinades ètnies.
- Desconeixement del que es fa a la nostra escola per part d'algunes famílies del centre.
- Poca implicació i valoració de l'escola per part d'algunes famílies.
- Pla de convivència per realitzar.
- Línia metodològica d'escola no gaire clara.
- Pla TAC en procés.

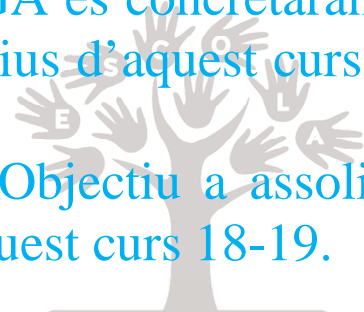




RENOVACIÓ PROJECTE DIRECCIÓ 2018-2022

10- OBJECTIUS GENERALS PERIODE 2018-2022

- 1-Formar al claustre en Robòtica i altres programes informàtics. **Objectiu a assolir el curs 18-19.**
- 2-Formar al cicle d'infantil en el programa: Escoltem com parlen. **Objectiu a assolir els cursos 18-20.**
- 3-Incrementar l'ús d'anglès a les aules. **Objectiu a assolir durant el mandat de direcció 18-22. A la PGA es concretaran les accions per cursos. Adjunto objectius d'aquest curs 18-19.**
- 4-Crear un document on s'estableixi una línia d'escola clara. **Durant el curs 18-19 es farà a Educació Infantil. Resta cicles durant el 19-22. A concretar a la PGA.**
- 5-Incrementar l'ús d'eines informàtiques a les aules (tipus carros de portàtils) per treballar diferents àrees de manera digital. **Objectiu a assolir el curs 18-19 amb l'ajuda del CRP del Pla de l'Estany.**
- 6-Treballar el reciclatge a nivell d'escola (implicació mestres-família-escola). **Objectiu a assolir durant el mandat de direcció 18-22. A la PGA es concretaran les accions per cursos. Adjunto objectius d'aquest curs 18-19.**
- 7-Dinamitzar la biblioteca d'escola. **Objectiu a assolir el curs 18-19. Adjunto objectius d'aquest curs 18-19.**





RENOVACIÓ PROJECTE DIRECCIÓ 2018-2022

- 8- Dinamitzar els patis (crear espais educatius en els dos patis de l'escola). **Objectiu a assolir durant el mandat de direcció 18-22. A la PGA es concretaran les accions per cursos. 1a acció feta aquest curs 18-19 (12/10/18).**
- 9- SIEI i Decret d'inclusió. **Objectiu a assolir durant el mandat de direcció 18-22. A la PGA es concretaran les accions per cursos. Adjunto objectius d'aquest curs 18-19.**
- 10- Creació de les NOFC. **Objectiu a assolir durant el mandat de direcció 18-22. A la PGA es concretaran les accions per cursos. Adjunto objectius d'aquest curs 18-19.**
- 11- Creació del Pla TAC. **Objectiu a assolir el curs 18-19.**
- 12- Creació del Projecte de Convivència. **Objectiu a assolir durant el curs 20-21.**
- 13- Actualització del PEC. **Objectiu a assolir durant el curs 19-20.**
- 14- Actualització del Projecte Lingüístic. **Objectiu a assolir durant el curs 18-19.**

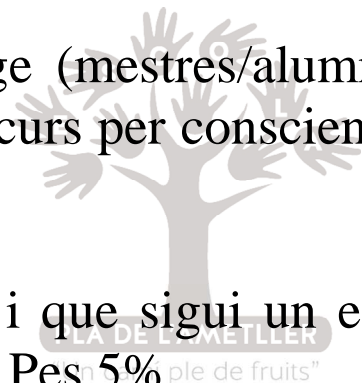




RENOVACIÓ PROJECTE DIRECCIÓ 2018-2022

INDICADORS DE SEGUIMENT:

- 1-Demanar al CRP del Pla de l'estany una formació de centre sobre programes, eines informàtiques i robòtica. Que el 90% del claustre faci aquesta formació. Pes 25%
- 2- Formació per part del CREDA al Cicle d'Educació infantil sobre llenguatge oral. 15%
- 3-Augment d'activitats en anglès en tots els cursos. Monitoratge de menjador amb domini de l'anglès. Realitzar a l'any 3 activitats en anglès adreçades a tota l'escola, tipus Halloween. Pes 15%
- 4-El document de línia d'escola. Pes 15%
- 5-Comprar un carro amb portàtils pels Cicles Mitjà i Superior. I per Cicle Inicial i Educació Infantil dotar-los d'alguna tablet a l'aula per poder fer racons. Pes 10%
- 6-Crear una comissió de pati/reciclatge (mestres/alumnes) que dinamitzi activitats durant tot el curs per conscienciar sobre el tema del reciclatge. Pes 10%
- 7-Obrir la biblioteca a l'hora del pati i que sigui un espai més per gaudir de les estones de pati. Pes 5%





RENOVACIÓ PROJECTE DIRECCIÓ 2018-2022

- 8-Crear una àgora al pati de primària. Pes 5%

- 9-Donar protagonisme a aquests alumnes: Realitzar 3 activitats a l'any, per parts dels alumnes SIEI, adreçades a tota l'escola, tipus la creació del Pessebre petit de l'entrada. Pes 5%

- 10- Crear el document NOFC. Pes 1%

- 11- Crear el document Pla TAC. Pes 1%

- 12- Crear el Projecte de Convivència. Pes 1%

- 13- Actualització del PEC. Pes 1%

- 14- Actualització del Projecte lingüístic. Pes 1%



RENOVACIÓ PROJECTE DIRECCIÓ 2018-2022

11-MECANISMES DE RETIMENT DE COMPTES

- Presentació dels objectius anuals del projecte i de les PGA successives al Claustre i Consell Escolar.
- Incorporar a les PGA els objectius a assolir en el període i els indicadors d'avaluació i seguiment.
- Informació periòdica sobre el seu seguiment a Inspecció.
- Memòria anual de centre.
- Propostes de millora i rectificacions o ajustaments que es reflectiran a la PGA.
- Memòria final del mandat valorant el punt de partida i els progressos assolits.
- Valoració global del projecte de direcció per part del claustre, PAS i famílies de l'escola.





RENOVACIÓ PROJECTE DIRECCIÓ 2018-2022

12-GESTIÓ DEL PROJECTE



- És l'òrgan executiu de govern del centre públic.
- - Als seus membres els correspon la gestió del projecte. (DAC, art 35.1)

*DIRECTORA: Maite Cazcarra
CAP D'ESTUDIS: Marta Prat
SECRETARIA: Anna M Puigdemont*



PLA DE L'AMETLLER

"Un camí ple de fruits"