

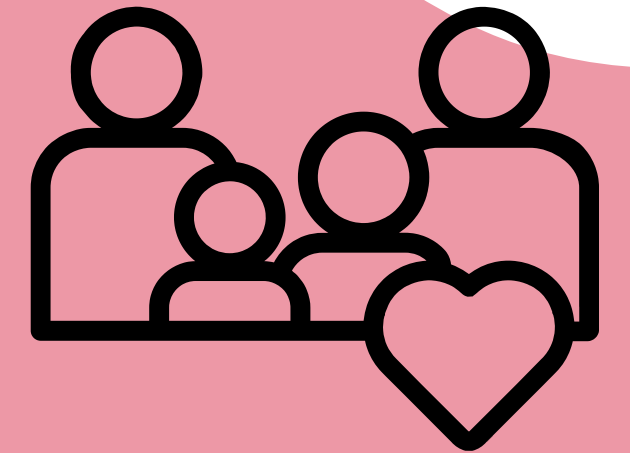
Preinscripció      Curs 26-27

# DOCUMENTACIÓ LLIURADA



Escola Pinyana - Alfarràs

# INFORMACIÓ FAMÍLIES PEC



 Generalitat de Catalunya  
Departament d'Educació  
i Formació Professional  
**Escola Pinyana**  
Carrer de la Sisquella, 4  
25120 Alfarràs – Lleida  
Tel. 973 761467

## Preinscripció 2026-27

### La informació a les famílies

- Nova matrícula de I3: Reunió famílies el dijous, 25 de juny a les 11h.
- Reunions de nivell. Octubre
- Entrevistes de tutoria.
- Altres entrevistes (TIS, Psicopedagog/a, Assistent social)
- Informes acadèmics.
  - Final de trimestre (EP)
  - Final de quadrimestre (EI).
- Altres: Telegram grups-classe, circulars, ebando, jornades, instagram, blog <https://agora.xtec.cat/escolapinyana/>

### Nivells educatius

#### Ed. Infantil:

4 grups classe - 2 I3, TEI, 1 I4, 1 I5 + 2 reforç

#### Ed. Primària:

10 grups classe - EF, MU, 2 LA, EE, ALL, AAL i 0,5 R

### Activitats complementàries

- Castanyada/Halloween.
- Setmana de la salut i prevenció d'accidents.
- Nadal.
- Activitats intergeneracionals amb la residència Pinyana.
- Festa de la Primavera (Portes Obertes) - St. Jordi
- Sortides: entorn immediat.
- Sortides fora del nostre entorn.
- Setmana de la salut física - Caminada
- Colònies CI i 3r / CS i 4t (Estades amb anglès)
- Fi de curs.
- Comiat de l'alumnat de 6è.
- Acte acadèmic amb les famílies de 6è.
- Sopar de comiat organitzat per l'AFA, per a totes les famílies.

### Projectes d'escola

- PMOE-PROA+.
- Xarxa de Competència Lectora
- Biblioteca escolar
- Maletes viatgeres.
- Pla lector.
- Animació lectora.
- Llegim en parella – Apadrinament lector
- Concurs literari S. Jordi.
- Ara Escric
- Ortografia: PNL.
- Innovamat
- PcMat.
- Robòtica: Code and go mouse i Bee bots(EI), Blue-Bot i Matatab (CI), Wedo 2.0, Codey Rocky i (CM) Spike Prime, Microbits i Impressora 3D(CS).
- Itineraris Artístics.
- Racons.
- Ambients a Ed. Infantil.
- Internivells.
- Projectes etwinning.
- Educació emocional
- Assemblea d'alumnat.

 Generalitat de Catalunya  
Departament d'Educació  
i Formació Professional  
**Escola Pinyana**  
Carrer de la Sisquella, 4  
25120 Alfarràs – Lleida  
Tel. 973 761467

- Projecte de sensibilització mediambiental
- Recollida selectiva (Delegats verds)
  - Reducció d'embolcalls.
  - Esmorzars saludables: Dia de la fruita
  - Activitats STEAM centrades en els Objectius de Desenvolupament Sostenible (ODS).
  - Hort escolar.

### Activitats extraescolars

Aquestes activitats estan organitzades per l'AFA :  
Activitats esportives: Futbol Sala, Patinatge,..  
Activitats al migdia: Escacs, mecanografia.  
Tallers puntuals (Panellets, recerca de la soca, música i ritmes...)

### Serveis escolars

#### AFA:

- El menjador escolar.
- Servei d'acollida d'infants.
- Distribució de llibres de text

#### CENTRE:

- EAP (Psicopedagog/a, treballadora social).
- CREDA.
- TIS.
- Audició i Llenguatge – Logopèdia-Taller de llenguatge.
- Vellador/a.

### Característiques organitzatives del centre .

- Òrgans de govern: CE, Claustre, ED, Coordinacions.
- Ed. Infantil: Materials (Aportació econòmica AFA).
- Ed. Primària: Llibres de text i material (llista per nivells). Xandall.
- Reunions trimestrals Ajuntament i AFA.
- PEE Alt Segrià.

### Projecte Educatiu: Trets d'identitat del centre

- L'escola és aconfessional respecte a totes les religions.
- La funció del centre és proporcionar a l'alumne una educació integral que possibiliti el seu desenvolupament maduratiu, l'adquisició de coneixements i la seva formació personal com a individu que forma part d'una societat.
- El centre ha d'estimular els valors d'una societat democràtica respectant els pluralismes ideològics i sense imposar cap concepció política.
- L'ensenyament que s'imparteix a l' alumnat serà igual per a nois i noies i es desenvoluparà en un marc de total coeducació.
- La gestió del centre, com a entitat pública, s'efectuarà per mitjà dels representants elegits per cada un dels estaments que la componen, segons preveu i regula la normativa vigent.

### Tractament de les llengües:

- El català és la llengua que, des de l'inici, condueix tot el procés ensenyament - aprenentatge.
- Llengua castellana: nivell oral, lector i escrit a partir de cycle inicial.
- Llengua anglesa:
  - Nivell oral 13-14-15
  - Nivell oral i lector al cycle inicial
  - Nivell oral, lector i escrit a partir del cycle mitjà.



# DOCUMENTS PREINSCRIPCIÓ-MATRICULACIÓ CURS 2026-27



Generalitat de Catalunya  
Departament d'Educació  
i Formació Professional  
**Escola Pinyana**

## DOCUMENTS PREINSCRIPCIÓ - MATRICULACIÓ

**CAL TENIR ESCANEJAT O FOTOGRAFIAT ELS DOCUMENTS SEGÜENTS PER LES DUES CARES:**

- DNI / NIE / PASSAPORT PARE i MARE (davant i darrera)
- LLIBRE DE FAMÍLIA (matrimoni i fill/a)
- TARGETA SANITÀRIA (que hi figuri el fill/a)

**TAMBÉ ÉS POSSIBLE QUE SE US DEMANI:**


- CARNET FAMÍLIA NOMBROSA / MONOPARENTAL (de tots els membres en un mateix full)
- CERTIFICAT DE CONVIVÈNCIA (en cas de què no es pugui obtenir les dades del padró)

**AL CENTRE S'HAURÀ DE FER ARRIBAR:**

- FOTOCÒPIA DNI / NIE / PASSAPORT ALUMNE/A (si en té) (davant i darrera)
- FOTOCÒPIA CARNET DE VACUNACIONS (del fill/a)
- 3 FULLS D'AUTORITZACIONS
- CARTA DE COMPROMÍS
- FULL D'AL·LÈRGIES I PATOLOGIES
- FULL OPCIO RELIGIOSA



# AUTORITZACIÓ PER A L'ÚS DE SERVEIS I RECURSOS DIGITALS A INTERNET PER TREBALLAR A L'AULA

 **Generalitat de Catalunya**  
**Departament d'Educació**  
**i Formació Professional**  
Escola Pinyana  
Carrer de la Sisquella, 4  
25120 Alfarràs - Lleida  
Tel. 913 781467  
[cs005119@deec.cat](mailto:cs005119@deec.cat)

---

**Autorització per a l'ús de serveis i recursos digitals a Internet per treballar a l'aula.**

---

**Dades del centre**

Nom del centre	Codi del centre
ESCOLA PINYANA	25005119
Adreça	
C/ DE LA SISQUELLA, 4	
Municipi	Codi postal
ALFARRÀS	25120

---

**Dades de l'alumne/a**

Nom i cognoms	
Data de naixement	Curs

---

**Dades del pare, mare o representant legal**

Nom i cognoms	DNI/NIE/Passaport
---------------	-------------------

---

**Autoritzo**

Sí  No

Que el meu fill/a utilitzi, per al treball acadèmic, els serveis telemàtics i/o aplicacions de dispositius mòbils que requireixen usuari i contrasenya quan el centre educatiu ho consideri oportú.

La responsabilitat de l'ús que se'n faci en l'àmbit escolar correspon al centre educatiu. El centre no es fa responsable, però, de l'ús indegut del recurs i dels continguts per part dels usuaris. L'usuari serà l'únic responsable de les infraccions en què pugui incurrir o dels perjudicis que pugui causar per un ús inadequat dels serveis o dels continguts.

**Aquesta autorització tindrà validesa durant tota l'escolaritat (Ed. Infantil i Ed. Primària) a no ser que se'n faci la rectificació.**

---

**Informació bàsica sobre protecció de dades**

**Responsable del tractament:** Direcció del centre educatiu.

**Finalitat:** Gestió de les credencials i els accessos als serveis i recursos digitals a Internet per treballar a l'aula.

**Legitimació:** Consentiment de l'interessat o de la persona que ostenta la tutela legal en cas de menors d'edat.

**Destinatari:** Les dades no es comunicaran a tercers, excepte en els casos previstos per llei, o si ho heu consentit prèviament.

**Drets:** Accedir a les dades, rectificar-les, suprimir-les, oposar-se al tractament i sol·licitar-ne la limitació.

**Informació addicional:** Podeu consultar la informació addicional i detallada sobre protecció de dades a la pàgina <http://ensenyament.gencat.cat/ca/departament/proteccio-dades/informacio-addicional-tractaments/alumnes-centres-departament.html>

He llegit la informació bàsica sobre protecció de dades i autoritzo el tractament de les meves dades personals.

---

Lloc i data

---

Signatura del pare, mare o representant legal de l'alumne/a

---

**Direcció del centre educatiu**

# Recursos d'aula

## RECURSOS D'AULA

### ENTORN GSUITE



**correu**  
**@alfapinyana.cat**



**Google Drive**



**Google Classroom**

### ROBÒTICA



**Robot Mouse**



**BeeBots**



**Matatalab**



**Blue Bot**



**Wedo 2.0**



**Codey Rocky**



**Spike Prime**



**Micro Bits**

**SCRATCH**

### ALTRES



**Innovamat**



**Live WorkSheets**



**ClassDojo**



**Impressora 3D**

# AUTORITZACIÓ PER A L'ÚS D'IMATGES DE L'ALUMNAT, PUBLICACIÓ DE DADES DE CARÀCTER PERSONAL I DE MATERIAL QUE ELABOREN

 Generalitat de Catalunya  
Departament d'Educació  
i Formació Professional  
**Escola Pinyana**  
Carrer de la Sisquella 4  
25120 Alfarràs - Lleida  
Tel. 973 761467

## Autorització per a l'ús d'imatges de l'alumnat, publicació de dades de caràcter personal i de material que elaboren.

El centre disposa d'espais de comunicació i difusió, inclosos els espais web (adreça o adreces web), on informa i fa difusió de les activitats escolars lectives, complementàries i extraescolars.

En aquests espais es poden publicar imatges/veu en què apareguin, individualment o en grup, alumnes que fan les activitats esmentades.

El dret a la pròpia imatge és reconegut en l'article 18.1 de la Constitució espanyola i està regulat per la Llei orgànica 1/1982, de 5 de maig, sobre el dret a l'honor, a la intimitat personal i familiar i a la pròpia imatge, per la qual cosa la direcció d'aquest centre demana el consentiment als pares, mares o tutors legals per publicar fotografies i vídeos on surtin els seus fills que hi siguin clarament identificables.

Aquesta autorització tindrà validesa durant tota l'escolaritat (Ed. Infantil i Ed. Primària) a no ser que se'n faci la rectificació.

## Dades de l'alumne/a i del pare, mare o tutor/a

Nom i cognoms de l'alumne/a

Nom i cognoms del pare, mare o tutor/a legal de l'alumne/a

DN/NIE/Passaport

## Autoritzo

1. Que la imatge/veu del meu fill/a pugui sortir en fotografies i/o vídeos corresponents a activitats escolars lectives, complementàries i extraescolars organitzades pel centre i publicades en:

- En webs del centre:

• Intranet amb accés restringit:  Sí  No  
(Tota plataforma administrada pel centre: Agora Moodle, Google Apps, etc.)

• Internet amb accés no restringit:  Sí  No

- Plataformes d'Internet no administrades pel centre: (p.ex. Google+, YouTube...)  Sí  No

- Revistes o publicacions editades pel centre d'àmbit educatiu:  Sí  No

2. Que el material que elabori el meu fill/a pugui ser publicat en els espais de comunicació (blogs i espais web i revistes) del mateix centre amb la finalitat de desenvolupar l'activitat educativa:

Sí  No

## Informació bàsica sobre protecció de dades

**Responsable del tractament:** Direcció del centre educatiu.

**Finalitat:** Autorització difusió d'imatge/veu i material elaborat als espais de comunicació i difusió del centre.

**Legitimació:** Consentiment de l'interessat o de la persona que ostenta la tutoria legal en cas de menors d'edat.

**Destinataris:** Les dades no es comunicaran a tercers, excepte en els casos previstos per llei, o si ho heu consentit prèviament.

**Drets:** Accedir a les dades, rectificar-les, suprimir-les, oposar-se al tractament i sol·licitar-ne la limitació.

**Informació addicional:** Podeu consultar la informació addicional i detallada sobre protecció de dades a la pàgina: <http://ensenyament.gencat.cat/ca/departament/proteccio-dades/informacio-addicional-tractaments/alumnes-centres-departament.html>

He llegit la informació bàsica sobre protecció de dades i autoritzo el tractament de les meves dades personals.

Alfarràs, ..... de ..... de 202...

Signatura del pare, mare o tutor/a legal de l'alumne/a

Direcció del centre educatiu

1 / 1

# ON PODEM PUBLICAR IMATGES AL CENTRE?

## Autoritzo

1. Que la imatge/veu del meu fill/a pugui sortir en fotografies i/o vídeos corresponents a activitats escolars lectives, complementàries i extraescolars organitzades pel centre i publicades en:

- En webs del centre:

- Intranet amb accés restringit:  Sí  No  
(Tota plataforma administrada pel centre: Agora Moodle, Google Apps, etc.)
- Internet amb accés no restringit:  Sí  No

- Plataformes d'Internet no administrades pel centre: (p.ex. Google+, YouTube...)

Sí  No

- Revistes o publicacions editades pel centre d'àmbit educatiu:  Sí  No

RECURSOS  
D'AULA

BLOG,  
INSTAGRAM

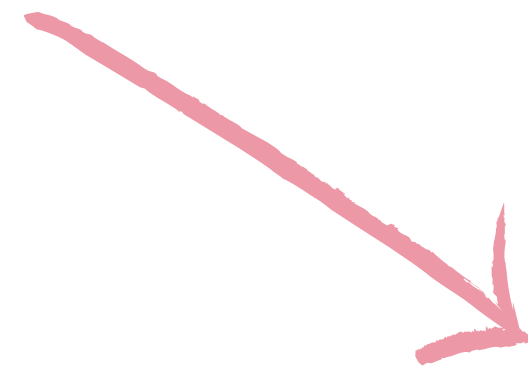
VÍDEOS DEL  
BLOG

REVISTA DEL  
BLOG

# MATERIAL ELABORAT PER L'ALUMNAT

2. Que el material que elabori el meu fill/a pugui ser publicat en els espais de comunicació (blogs i espais web i revistes) del mateix centre amb la finalitat de desenvolupar l'activitat educativa:

Sí     No



REVISTA DINS  
DEL BLOG

BLOG O  
INSTAGRAM

# AUTORITZACIÓ SORTIDES D'ENTORN IMMEDIAT

 Generalitat de Catalunya  
Departament d'Educació  
i Formació Professional  
**Escola Pinyana**  
Carrer de la Sisquella, 4  
25120 Alfarràs - Lleida  
Tel. 973 761467

## AUTORITZACIÓ SORTIDES ENTORN IMMEDIAT

Cada curs escolar el centre organitza sortides per l'estudi i aprofitament de l'entorn immediat (mercat, recinte esportiu, cinema, etc. ) per la qual cosa us demanem que ompliu la butlleta de sota que tindrà validesa durant tota l'escolarització del vostre fill/a.

Cas que ho volguéssiu modificar us podreu adreçar a la secretaria del centre i fer-ne la sol·licitud.

El/La pare/mare: ..... DNI: .....

SI AUTORITZO     NO AUTORITZO

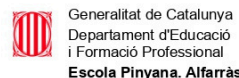
el meu/va fill/a: .....  
a efectuar les sortides per l'estudi i aprofitament de l'entorn immediat que el centre programi durant tota l'escolaritat.

**Aquesta autorització tindrà validesa durant tota l'escolaritat (Ed. Infantil i Ed. Primària) a no ser que se'n faci la rectificació.**

Signatura

Alfarràs, ..... de/d' ..... de 2026

# CARTA DE COMPROMÍS



Generalitat de Catalunya  
Departament d'Educació  
i Formació Professional  
Escola Pinyana, Alfarràs

## CARTA DE COMPROMÍS

Les persones sotasignades, Carme Prades Badia, com a directora de l'Escola Pinyana d'Alfarràs i ..... com a ..... de l'alumne ....., reunits a Alfarràs, amb data ....., conscients que l'educació d'infants i joves implica l'acció conjunta de la família i de l'escola, signem aquesta carta de compromís educatiu, el qual comporta els següents:

### COMPROMISOS

#### Per part del Centre

- Facilitar una formació que contribueixi al desenvolupament integral de la personalitat de l'alumnat.
- Vetllar per fer efectius els drets de l'alumnat en l'àmbit escolar, recollits en les NOFC (normes d'organització i funcionament del centre).
- Promoure el respecte mutu, la solidaritat i el diàleg entre tots els membres de la comunitat educativa, tot respectant les conviccions religioses, morals i ideològiques de la família i de l'alumnat.
- Informar la família del PEC (projecte educatiu de centre) i les NOFC (normes d'organització i funcionament del centre), incloent-hi els acords de centre sobre l'ús dels telèfons mòbils.
- Informar la família i els alumnes dels criteris que s'aplicaran per avaluar el rendiment acadèmic, fer-ne una valoració objectiva i, si s'escau, explicar a la família els resultats de les avaluacions.
- Adoptar les mesures educatives alternatives o complementàries adients per atendre les necessitats específiques de l'alumnat i mantenir-ne informada la família.
- Comunicar-se regularment amb la família procurant la conciliació de l'horari laboral familiar amb l'horari del centre:

Inici de curs:	Reunió de tutoria d'aula
2n Trimestre:	Entrevista individual tutor/a - família
Durant el curs:	Entrevistes a petició dels/de les tutors/es o famílies

- Comunicar a la família qualsevol circumstància que sigui rellevant per al desenvolupament acadèmic i personal de l'alumne.
- Fomentar la cultura de l'esforç i el treball responsable.
- Treballar en la millora constant de la formació acadèmica dels alumnes, en la innovació i la implicació de tota la comunitat educativa.
- Defensar el respecte i l'estima al medi ambient i a l'entorn natural.
- Fomentar la participació en les activitats socials i culturals de l'entorn més immediat.

#### Per part de la Família

- Respectar el caràcter propi del centre i reconèixer l'autoritat del professorat i, més específicament, la de l'equip directiu.
- Compartir amb el centre l'educació del fill o la filla i desenvolupar i afavorir les complicitats que són necessàries per aplicar el PEC (projecte educatiu de centre).
- Respectar les normes d'organització i funcionament del centre (NOFC) i la regulació dels telèfons mòbils que s'hi especifica.
- Vetllar perquè el fill o la filla compleixi el deure bàsic de l'estudi, l'esforç i de l'assistència regular i puntual a les activitats acadèmiques, i també perquè faci les tasques encomanades a casa pel professorat.
- Ajudar el vostre fill o la filla a organitzar el temps d'estudi a casa i a preparar el material per a l'activitat escolar.
- Adreçar-se directament al centre per contrastar les discrepàncies, coincidències o suggeriments en relació amb l'aplicació del projecte educatiu en la formació del fill o filla.
- Facilitar al centre les informacions del fill o filla que siguin rellevants per al procés d'aprenentatge.
- Atendre en un termini raonable (cal concretar-lo amb cada família d'acord amb les seves possibilitats) les peticions d'entrevista o de comunicació que formuli el centre.
- Adoptar criteris i mesures que puguin afavorir el rendiment escolar del fill o filla.
- Informar el fill o filla del contingut d'aquests compromisos.

#### Per ambdues parts

- Revisar conjuntament amb el centre educatiu el compliment dels compromisos de la carta i, si escau, el contingut, a través de les entrevistes individuals tutor/a - família.

I, perquè així consti, signem aquesta carta de compromís educatiu.

El centre

La directora

La família

(pare, mare o tutor/a)

(Segell)

Carme Prades Badia

Alfarràs, a ..... de ..... de 202....

# FULL AL·LÈRGIES I PATOLOGIES

 Generalitat de Catalunya  
Departament d'Educació  
i Formació Professional  
**Escola Pinyana**

Carrer de la Sisquella, 4  
25120 Alfarràs – Lleida  
Tel. 973 761467

NOM I COGNOMS ..... CLASSE .....

- El vostre fill/a pateix algun tipus d'al·lèrgia?

NO  SÍ

Quina?

- Al·lèrgia alimentària a: .....
- Al·lèrgia als següents medicaments: .....
- Altres al·lèrgies (pol·len, pols,...) a: .....

- Pateix alguna malaltia crònica (asma, atacs epilèptics, diabetis, ...)?

NO  SÍ

Quina? .....

- Ha patit alguna lesió important (muscular, òssia, tendons, lligaments,...)?

NO  SÍ

Quina? .....

Alfarràs, ..... de ..... de 20.....

SIGNATURA DEL PARE, MARE O TUTOR LEGAL





Moltes Gràcies