

Preinscripció

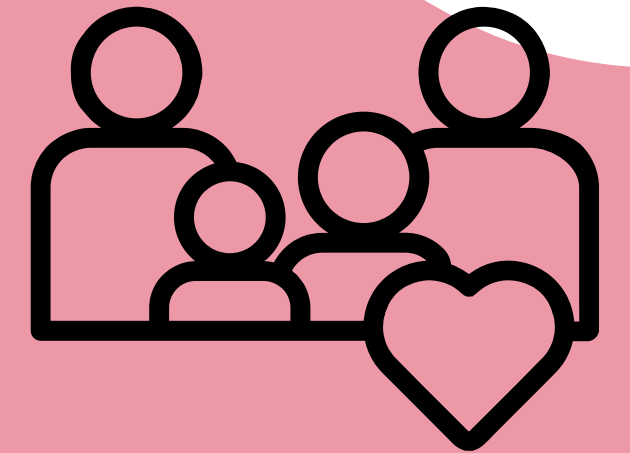
Curs 24-25

DOCUMENTACIÓ LLIURADA



Escola Pinyana - Alfarràs

INFORMACIÓ FAMÍLIES PEC



 Generalitat de Catalunya
Departament d'Educació
Escola Pinyana
Carrer de la Sisquella, 4
25120 Alfarràs – Lleida
Tel. 973 761467

Preinscripció 2024-25

La informació a les famílies

- Nova matrícula de I3: Reunió famílies el dimecres, 26 de juny a les 11h.
- Reunions de nivell. Octubre
- Entrevistes de tutoria.
- Altres entrevistes (TIS, Psicopedagog/a, Assistent social)
- Informes acadèmics.
 - Final de trimestre (EP)
 - Final de quadrimestre (EI)
- Altres: Telegram grups-classe, circulars, ebando, jornades, instagram, blog <https://agora.xtec.cat/escolapinyana/>

Nivells educatius

Ed. Infantil:

4 grups classe - 1 I3, TEL, 1 I4, 2 I5 + 1 reforç

Ed. Primària:

8 grups classe - EF, MU, LA, EE, ALL, 0,5 AAL i 0,5 R

Activitats complementàries

- Castanyada/Halloween.
- Setmana de la salut i prevenció d'accidents.
- Nadal.
- Festa de la Primavera (Portes Obertes) - St. Jordi
- Sortides: entorn immediat.
- Sortides fora del nostre entorn.
- Colònies CI i 3r / CS i 4t (Estades amb anglès)
- Activitats intergeneracionals amb la residència Pinyana.
- Fi de curs.
- Comiat de l'alumnat de 6è.
- Acte acadèmic amb les famílies de 6è.
- Sopar de comiat organitzat per l'AFA, per a totes les famílies.

Projectes d'escola

- PMOE-PROA+.
- Biblioteca escolar
- Maletes viatgeres.
- Pla lector.
- Animació lectora.
- Intercanvi de llibres.
- Llegim en parella – Apadrinament lector
- Concurs literari S. Jordi.
- Ara Escric
- Ortografia: PNL.
- Innovamat
- Robòtica: Bee-Bot (EI), Blue-Bot (CI), Wedo 2.0 (CM) i EV3 (CS).
- Itineraris Artístics.
- Racons.
- Ambients a Ed. Infantil.
- Internivells.
- Projectes etwinning.
- Educació emocional: Centre col·laborador UdL.
- Assemblea d'alumnat.
- Projecte de sensibilització mediambiental:
 - Recollida selectiva (Delegats verds)
 - Reducció d'embolcalls.
 - Esmorzars saludables: Dia de la fruita – Fruita a l'escola.

 Generalitat de Catalunya
Departament d'Educació
Escola Pinyana
Carrer de la Sisquella, 4
25120 Alfarràs – Lleida
Tel. 973 761467

- Activitats STEAM centrades en els Objectius de Desenvolupament Sostenible (ODS).
- Hort escolar.

Activitats extraescolars

Aquestes activitats estan organitzades per l'AFA:
Activitats esportives: Futbol Sala, Patinatge, ...
Tallers puntuals (Panellets, recerca de la soca, música i ritmes...)

Serveis escolars

AFA:

- El menjador escolar.
- Servei d'acollida d'infants.
- Distribució de llibres de text

CENTRE:

- EAP (Psicopedagog/a, assistent social).
- CREDA.
- TIS.
- Audició i Llenguatge – Logopèdia-Taller de Llenguatge.
- Vellador/a.

Característiques organitzatives del centre .

- Òrgans de govern: CE, Claustre, ED, Coordinacions.
- Ed. Infantil: Materials (Aportació econòmica AFA). Bata.
- Ed. Primària: Llibres de text i material (llista per nivells). Xandall.
- Reunions trimestrals Ajuntament i AFA.
- PEE Alt Segrià.

Projecte Educatiu: Trets d'identitat del centre

- L'escola és aconfessional respecte a totes les religions.
- La funció del centre és proporcionar a l'alumne una educació integral que possibiliti el seu desenvolupament maduratiu, l'adquisició de coneixements i la seva formació personal com a individu que forma part d'una societat.
- El centre ha d'estimular els valors d'una societat democràtica respectant els pluralismes ideològics i sense imposar cap concepció política.
- L'ensenyament que s'imparteix a l'alumnat serà igual per a nois i noies i es desenvoluparà en un marc de total coeducació.
- La gestió del centre, com a entitat pública, s'efectuarà per mitjà dels representants elegits per cada un dels estaments que la componen, segons preveu i regula la normativa vigent.

Tractament de les llengües:

- El català és la llengua que, des de l'inici, condueix tot el procés ensenyament - aprenentatge.
- Llengua castellana: nivell oral, lector i escrit a partir de cycle inicial.
- Llengua anglesa:
 - Nivell oral 14-15
 - Nivell oral i lector al cycle inicial
 - Nivell oral, lector i escrit a partir del cycle mitjà.

DOCUMENTS PREINSCRIPCIÓ-MATRICULACIÓ CURS 2024-25



Generalitat de Catalunya
Departament d'Educació
Escola Pinyana

DOCUMENTS PREINSCRIPCIÓ - MATRICULACIÓ

CAL TENIR ESCANEJAT O FOTOGRAFIAT ELS DOCUMENTS SEGÜENTS PER LES DUES CARES:

- DNI / NIE / PASSAPORT PARE i MARE (davant i darrera)
- LLIBRE DE FAMÍLIA (matrimoni i fill/a)
- TARGETA SANITÀRIA (que hi figuri el fill/a)

TAMBÉ ÉS POSSIBLE QUE SE US DEMANI:

- CARNET FAMÍLIA NOMBROSA / MONOPARENTAL (de tots els membres en un mateix full)
- CERTIFICAT DE CONVIVÈNCIA (en cas de què no es pugui obtenir les dades del padró)

AL CENTRE S'HAURÀ DE FER ARRIBAR:

- FOTOCÒPIA DNI / NIE / PASSAPORT ALUMNE/A (si en té) (davant i darrera)
- FOTOCÒPIA CARNET DE VACUNACIONS (del fill/a)
- 3 FULLS D'AUTORITZACIONS
- CARTA DE COMPROMÍS
- FULL D'AL·LÈRGIES I PATOLOGIES
- FULL OPCIO RELIGIOSA

AUTORITZACIÓ PER A L'ÚS DE SERVEIS I RECURSOS DIGITALS A INTERNET PER TREBALLAR A L'AULA

 Generalitat de Catalunya
Departament d'Educació
Escola Pinyana
Carrer de la Sisquella, 4
25120 Alfarràs - Lleida
Tel. 973 751467
c5005119@xtec.cat

Autorització per a l'ús de serveis i recursos digitals a Internet per treballar a l'aula.

Dades del centre

Nom del centre	Codi del centre
ESCOLA PINYANA	25005119
Adreça	
C/ DE LA SISQUELLA, 4	
Municipi	Codi postal
ALFARRÀS	25120

Dades de l'alumne/a

Nom i cognoms	
Data de naixement	Curs

Dades del pare, mare o representant legal

Nom i cognoms	DNI/NIE/Passaport
---------------	-------------------

Autoritzo

Sí No

Que el meu fill/a utilitzi, per al treball acadèmic, els serveis telemàtics i/o aplicacions de dispositius mòbils que requereixen usuari i contrasenya quan el centre educatiu ho consideri oportú.

La responsabilitat de l'ús que se'n faci en l'àmbit escolar correspon al centre educatiu. El centre no es fa responsable, però, de l'ús indegut del recurs i dels continguts per part dels usuaris. L'usuari serà l'únic responsable de les infraccions en què pugui incórrer o dels perjudicis que pugui causar per un ús inadequat dels serveis o dels continguts.

Aquesta autorització tindrà validesa durant tota l'escolaritat (Ed. Infantil i Ed. Primària) a no ser que se'n faci la rectificació.

Informació bàsica sobre protecció de dades

Responsable del tractament: Direcció del centre educatiu.

Finalitat: Gestió de les credencials i els accessos als serveis i recursos digitals a Internet per treballar a l'aula.

Legitimació: Consentiment de l'interessat o de la persona que ostenta la tutoria legal en cas de menors d'edat.

Destinatari: Les dades no es comunicaran a tercers, excepte en els casos previstos per llei, o si ho heu consentit prèviament.

Drets: Accedir a les dades, rectificar-les, suprimir-les, oposar-se al tractament i sol·licitar-ne la limitació.

Informació addicional: Podeu consultar la informació addicional i detallada sobre protecció de dades a la pàgina <http://ensenyament.gencat.cat/ca/departament/proteccio-dades/informacio-addicional-tractaments/alumnes-centres-departament.html>

He llegit la informació bàsica sobre protecció de dades i autoritzo el tractament de les meves dades personals.

Lloc i data

Signatura del pare, mare o representant legal de l'alumne/a

Direcció del centre educatiu

Recursos d'aula

ENTORN GSUITE



correu
@alfapinyana.cat



Google Drive



Google Classroom

ROBÒTICA

SCRATCH



Wedo 2.0



EV3 Mindstorms

ALTRES



Innovamat



Live Worksheets



ClassDojo

AUTORITZACIÓ PER A L'ÚS D'IMATGES DE L'ALUMNAT, PUBLICACIÓ DE DADES DE CARÀCTER PERSONAL I DE MATERIAL QUE ELABOREN

 Generalitat de Catalunya
Departament d'Educació
Escola Pinyana
Carrer de la Sisquella, 4
20120 Alfarràs - Lleida Tel.
973 761467
c5005119@xtec.cat

Autorització per a l'ús d'imatges de l'alumnat, publicació de dades de caràcter personal i de material que elaboren.

El centre disposa d'espais de comunicació i difusió, inclosos els espais web (adreça o adreces web), on informa i fa difusió de les activitats escolars lectives, complementàries i extraescolars.

En aquests espais es poden publicar imatges/veu en què apareguin, individualment o en grup, alumnes que fan les activitats esmentades.

El dret a la pròpia imatge és reconegut en l'article 18.1 de la Constitució espanyola i està regulat per la Llei orgànica 1/1982, de 5 de maig, sobre el dret a l'honor, a la intimitat personal i familiar i a la pròpia imatge, per la qual cosa la direcció d'aquest centre demana el consentiment als pares, mares o tutors legals per publicar fotografies i vídeos on surtin els seus fills que hi siguin clarament identificables.

Aquesta autorització tindrà validesa durant tota l'escolaritat (Ed. Infantil i Ed. Primària) a no ser que se'n faci la rectificació.

Dades de l'alumne/a i del pare, mare o tutor/a

Nom i cognoms de l'alumne/a

Nom i cognoms del pare, mare o tutor/a legal de l'alumne/a

DNI/NIE/Passaport

Autoritzo

1. Que la imatge/veu del meu fill/a pugui sortir en fotografies i/o vídeos corresponents a activitats escolars lectives, complementàries i extraescolars organitzades pel centre i publicades en:

- En webs del centre:

• Intranet amb accés restringit: Sí No

(Tota plataforma administrada pel centre: Agora Moodle, Google Apps, etc.)

• Internet amb accés no restringit: Sí No

- Plataformes d'Internet no administrades pel centre: (p.ex. Google+, YouTube...) Sí No

- Revistes o publicacions editades pel centre d'àmbit educatiu: Sí No

2. Que el material que elabori el meu fill/a pugui ser publicat en els espais de comunicació (blogs i espais web i revistes) del mateix centre amb la finalitat de desenvolupar l'activitat educativa:

Sí No

Informació bàsica sobre protecció de dades

Responsable del tractament: Direcció del centre educatiu.

Finalitat: Autorització difusió d'imatge/veu i material elaborat als espais de comunicació i difusió del centre.

Legitimació: Consentiment de l'interessat o de la persona que ostenta la tutoria legal en cas de menors d'edat.

Destinatari: Les dades no es comunicaran a tercers, excepte en els casos previstos per llei, o si ho heu consentit prèviament.

Drets: Accedir a les dades, rectificar-les, suprimir-les, oposar-se al tractament i sol·licitar-ne la limitació.

Informació addicional: Podeu consultar la informació addicional i detallada sobre protecció de dades a la pàgina: <http://ensenyament.gencat.cat/cal/department/proteccio-dades/infomacio-addicional-tractaments/alumnes-centres-departament.html>

He llegit la informació bàsica sobre protecció de dades i autoritzo el tractament de les meves dades personals.

Alfarràs, de de 202....

Signatura del pare, mare o tutor/a legal de l'alumne/a

Direcció del centre educatiu

ON PODEM PUBLICAR IMATGES AL CENTRE?

Autoritzo

1. Que la imatge/veu del meu fill/a pugui sortir en fotografies i/o vídeos corresponents a activitats escolars lectives, complementàries i extraescolars organitzades pel centre i publicades en:

- En webs del centre:

- Intranet amb accés restringit: Sí No
(Tota plataforma administrada pel centre: Agora Moodle, Google Apps, etc.)
- Internet amb accés no restringit: Sí No

- Plataformes d'Internet no administrades pel centre: (p.ex. Google+, YouTube...)

Sí No

- Revistes o publicacions editades pel centre d'àmbit educatiu: Sí No

RECURSOS
D'AULA

BLOG,
INSTAGRAM

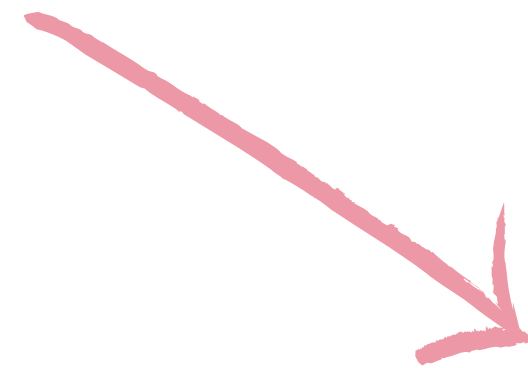
VÍDEOS DEL
BLOG

REVISTA DEL
BLOG

MATERIAL ELABORAT PER L'ALUMNAT

2. Que el material que elabori el meu fill/a pugui ser publicat en els espais de comunicació (blogs i espais web i revistes) del mateix centre amb la finalitat de desenvolupar l'activitat educativa:

Sí No



REVISTA DINS
DEL BLOG

BLOG O
INSTAGRAM

AUTORITZACIÓ SORTIDES D'ENTORN IMMEDIAT

 Generalitat de Catalunya
Departament d'Educació
Escola Pinyana
Carrer de la Sisquella, 4
25120 Alfarràs - Lleida
Tel. 973 761467

AUTORITZACIÓ SORTIDES ENTORN IMMEDIAT

Cada curs escolar el centre organitza sortides per l'estudi i aprofitament de l'entorn immediat (mercat, recinte esportiu, cinema, etc.) per la qual cosa us demanem que ompliu la butlleta de sota que tindrà validesa durant tota l'escolarització del vostre fill/a.

Cas que ho volguéssiu modificar us podreu adreçar a la secretaria del centre i fer-ne la sol·licitud.

El/La pare/mare: DNI:

SI AUTORITZO NO AUTORITZO

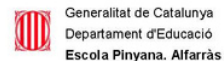
el meu/va fill/a:
a efectuar les sortides per l'estudi i aprofitament de l'entorn immediat que el centre programi durant tota l'escolaritat.

Aquesta autorització tindrà validesa durant tota l'escolaritat (Ed. Infantil i Ed. Primària) a no ser que se'n faci la rectificació.

Signatura

Alfarràs, de/d' de 20.....

CARTA DE COMPROMÍS



Generalitat de Catalunya
Departament d'Educació
Escola Pinyana, Alfarràs

CARTA DE COMPROMÍS

Les persones sotasignades, Carme Prades Badia, com a directora de l'Escola Pinyana d'Alfarràs i com a de l'alumne, reunits a Alfarràs, amb data, conscients que l'educació d'infants i joves implica l'acció conjunta de la família i de l'escola, signem aquesta carta de compromís educatiu, el qual comporta els següents:

COMPROMISOS

Per part del Centre

1. Facilitar una formació que contribueixi al desenvolupament integral de la personalitat de l'alumnat.
2. Vetllar per fer efectius els drets de l'alumnat en l'àmbit escolar, recollits en les NOFC (normes d'organització i funcionament del centre).
3. Promoure el respecte mutu, la solidaritat i el diàleg entre tots els membres de la comunitat educativa, tot respectant les conviccions religioses, morals i ideològiques de la família i de l'alumnat.
4. Informar la família del PEC (projecte educatiu de centre) i les NOFC (normes d'organització i funcionament del centre), incloent-hi els acords de centre sobre l'ús dels telèfons mòbils.
5. Informar la família i els alumnes dels criteris que s'aplicaran per avaluar el rendiment acadèmic, fer-ne una valoració objectiva i, si s'escau, explicar a la família els resultats de les avaluacions.
6. Adoptar les mesures educatives alternatives o complementàries adients per atendre les necessitats específiques de l'alumnat i mantenir-ne informada la família.
7. Comunicar-se regularment amb la família procurant la conciliació de l'horari laboral familiar amb l'horari del centre:

Inici de curs:	Reunió de tutoria d'aula
2n Trimestre:	Entrevista individual tutor/a - família
Durant el curs:	Entrevistes a petició dels/de les tutors/es o famílies

8. Comunicar a la família qualsevol circumstància que sigui rellevant per al desenvolupament acadèmic i personal de l'alumne.
9. Fomentar la cultura de l'esforç i el treball responsable.
10. Treballar en la millora constant de la formació acadèmica dels alumnes, en la innovació i la implicació de tota la comunitat educativa.
11. Defensar el respecte i l'estima al medi ambient i a l'entorn natural.
12. Fomentar la participació en les activitats socials i culturals de l'entorn més immediat.

Per part de la Família

1. Respectar el caràcter propi del centre i reconèixer l'autoritat del professorat i, més específicament, la de l'equip directiu.
2. Compartir amb el centre l'educació del fill o la filla i desenvolupar i afavorir les complicitats que són necessàries per aplicar el PEC (projecte educatiu de centre).
3. Respectar les normes d'organització i funcionament del centre (NOFC) i la regulació dels telèfons mòbils que s'hi especifica.
4. Vetllar perquè el fill o la filla compleixi el deure bàsic de l'estudi, l'esforç i de l'assistència regular i puntual a les activitats acadèmiques, i també perquè faci les tasques encomanades a casa pel professorat.
5. Ajudar el vostre fill o la filla a organitzar el temps d'estudi a casa i a preparar el material per a l'activitat escolar.
6. Adreçar-se directament al centre per contrastar les discrepàncies, coincidències o suggeriments en relació amb l'aplicació del projecte educatiu en la formació del fill o filla.
7. Facilitar al centre les informacions del fill o filla que siguin rellevants per al procés d'aprenentatge.
8. Atendre en un termini raonable (cal concretar-lo amb cada família d'acord amb les seves possibilitats) les peticions d'entrevista o de comunicació que formuli el centre.
9. Adoptar criteris i mesures que puguin afavorir el rendiment escolar del fill o filla.
10. Informar el fill o filla del contingut d'aquests compromisos.

Per ambdues parts

1. Revisar conjuntament amb el centre educatiu el compliment dels compromisos de la carta i, si escau, el contingut, a través de les entrevistes individuals tutor/a – família.

I, perquè així consti, signem aquesta carta de compromís educatiu.

El centre

La família

La directora

(pare, mare o tutor/a)

(Segell)

Carme Prades Badia

.....

Alfarràs, a de de 202....

FULL AL·LÈRGIES I PATOLOGIES

 Generalitat de Catalunya
Departament d'Educació
Escola Pinyana

Carrer de la Sisquella, 4
25120 Alfarràs – Lleida
Tel. 973 761467

NOM I COGNOMS CLASSE

- El vostre fill/a pateix algun tipus d'al·lèrgia?

NO SÍ

Quina?

- o Al·lèrgia alimentària a:
- o Al·lèrgia als següents medicaments:
- o Altres al·lèrgies (pol·len, pols,...) a:

- Pateix alguna malaltia crònica (asma, atacs epilèptics, diabetis, ...)?

NO SÍ

Quina?

- Ha patit alguna lesió important (muscular, òssia, tendons, lligaments,...)?

NO SÍ

Quina?

Alfarràs, de de 20.....

SIGNATURA DEL PARE, MARE O TUTOR LEGAL

OPCIÓ PER REBRE L'ENSENYAMENT DE LA RELIGIÓ CATÒLICA

 Generalitat de Catalunya
Departament d'Educació
Escola Pinyana

Carrer de la Sisquella, 4
25120 Alfarràs – Lleida
Tel. 973 761467

Declaració sobre l'opció per rebre l'ensenyament de la religió o l'atenció educativa alternativa per als alumnes de nou ingrés en el centre

Dades del centre

Nom del centre

ESCOLA PINYANA

Adreça

C/ SISQUELLA, 4

Codi postal

Municipi

25120

ALFARRÀS (LLEIDA)

Dades personals

Nom i cognoms de l'alumne o alumna

Nom i cognoms del pare, mare o tutor/a legal de l'alumne/a

DNI/NIE/Passaport

Declaro¹

Que vull que el meu fill o filla rebi l'ensenyament de la religió:

catòlica

Que no vull que el meu fill o filla rebi l'ensenyament de la religió.

Lloc i data

Alfarràs, de de 202....

Signatura del pare, mare o tutor/a legal de l'alumne/a

Aquesta autorització tindrà validesa durant tota l'escolaritat (Ed. Infantil i Ed. Primària) a no ser que se'n faci la rectificació.

Informació bàsica sobre protecció de dades

Responsable del tractament: Direcció del centre educatiu.

Finalitat: Gestió de les credencials i els accessos als serveis i recursos digitals a Internet per treballar a l'aula.

Legitimació: Consentiment de l'interessat o de la persona que ostenta la tutoria legal en cas de menors d'edat.

Destinatari: Les dades no es comunicaran a tercers, excepte en els casos previstos per llei, o si ho heu consentit prèviament.

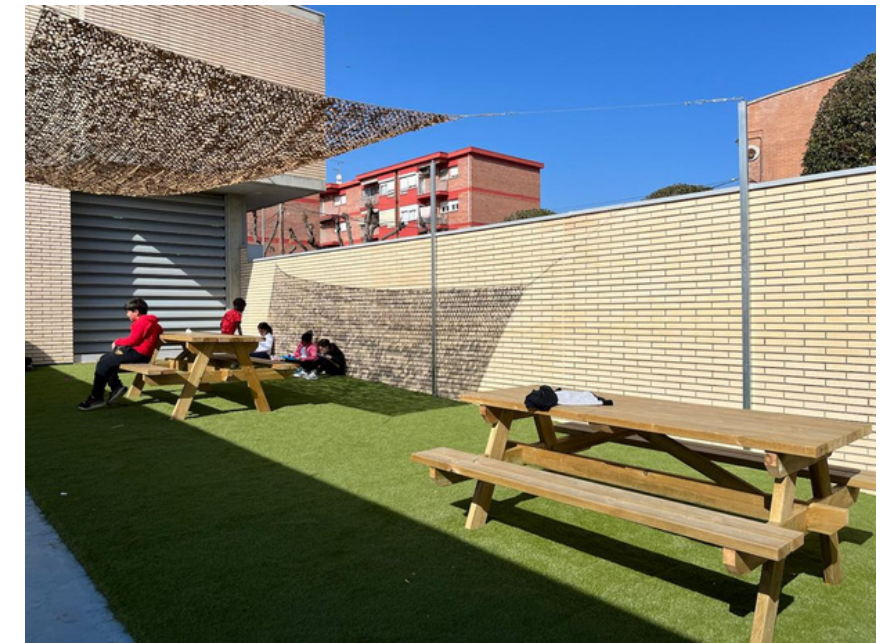
Drets: Accedir a les dades, rectificar-les, suprimir-les, oposar-se al tractament i sol·licitar-ne la limitació.

Informació addicional: Podeu consultar la informació addicional i detallada sobre protecció de dades a la pàgina <http://ensenyament.gencat.cat/ca/departament/proteccio-dades/infomacio-addicional-tractaments/alumnes-centres-departament.html>

He llegit la informació bàsica sobre protecció de dades i autoritzo el tractament de les meves dades personals.

1. La senyalització de la casella de l'opció per l'ensenyament de la religió és totalment voluntària. En cas de no senyalitzar-la o de no emplenar aquest full, l'alumne o alumna rebra l'atenció educativa que estableix la normativa vigent.

Direcció del centre



Moltes Gràcies