

Aquest **pla d'organització és provisional** i està sotmès a les possibles modificacions que estableixi el Departament de Salut i el Departament d'Educació.

A. ORGANITZACIÓ DELS GRUPS ESTABLES

La nostra escola té 270 alumnes: 73 alumnes són d'educació infantil i 197 de primària.

Disposem d'una dotació de plantilla de 19,5 mestres. D'aquests, 19 mestres fan jornada sencera (comptant el reforç COVID) i una mestra fa mitja jornada.

Cada grup estable s'organitzarà en una aula de referència amb el seu grup d'edat. Tres cicles (EI, CI i CM) tenen 3 grups classe estables i un cicle (CS) té 2 grups classe estables.

GRUP	NÚMERO D'ALUMNES	MESTRE ESTABLE	ALTRES DOCENTS	PERSONAL ATENCIÓ EDUCATIVA ESTABLE O PUNTUAL	ESPAI/AULA ESTABLE QUE OCUPA EL GRUP
EI3	22	LAURA S.	ESTER C. ANA K.	CRISTINA P. (TEI) SIEI/EE (PENDENT DE VALORACIÓ)	AULA 1 PLANTA BAIXA
EI4	25	ARIADNA M.	ANA K. ESTER C.	SIEI/EE (PENDENT DE VALORACIÓ)	AULA 2 PLANTA BAIXA
EI5	26	SANDRA R.	ANA K. ESTER C.	SIEI/EE (PENDENT DE VALORACIÓ)	AULA 3 PLANTA BAIXA
1r	25	JOANA T.	ANNA M. ESTER C. MAR M.	SIEI/EE (PENDENT DE VALORACIÓ)	AULA 6 PLANTA BAIXA
2nA	24	LALI P.	ANNA M. ESTER C. MAR M.	SIEI/EE (PENDENT DE VALORACIÓ)	AULA 14 PRIMERA PLANTA
2nB	24	NÚRIA A.	ANNA M. ESTER C. MAR M.	SIEI/EE (PENDENT DE VALORACIÓ)	AULA 10 PRIMERA PLANTA
3r	22	PEPITA J.	MARIEL M. BABI R. MAR M. JOAN B.	SIEI/EE (PENDENT DE VALORACIÓ)	AULA 5 PRIMERA PLANTA
4tA	25	MÒNICA R.	MARIEL M. BABI R. MAR M. JOAN B.	SIEI/EE (PENDENT DE VALORACIÓ)	AULA 3 PRIMERA PLANTA
4tB	26	DOLORS F.	MARIEL M. BABI R. MAR M. JOAN B.	SIEI/EE (PENDENT DE VALORACIÓ)	AULA 2 PRIMERA PLANTA
5è	26	ADELA V.	BABI R. MAR M. JOAN B.	SIEI/EE (PENDENT DE VALORACIÓ)	AULA 1 PRIMERA PLANTA
6è	25	MERCÈ A.	MARIEL M. BABI R. MAR M. JOAN B.	SIEI/EE (PENDENT DE VALORACIÓ)	AULA 4 PRIMERA PLANTA

B. CRITERIS D'ORGANITZACIÓ DE L'ATENCIÓ A ALUMNES NESE

Els criteris que seguirem per atendre els alumnes amb necessitats educatives especials són:

- A partir d'una atenció personalitzada es prioritzarà el treball en el seu grup estable.
- Distribuirem la mestra d'educació especial en funció de les necessitats dels infants amb dificultats i l'alumnat nouvingut.
- Pel que fa al SIEI, els/les professionals estan distribuïts/des atenent als infants que han de rebre aquests recursos:
 - a. E13 anys: mestra SIEI
 - b. 1r: mestra SIEI
 - c. 4tA: mestra SIEI
 - d. 4tB: educador/a SIEI
 - e. 5è: vetlladora i mestra SIEI

C. ORGANITZACIÓ ENTRADES I SORTIDES

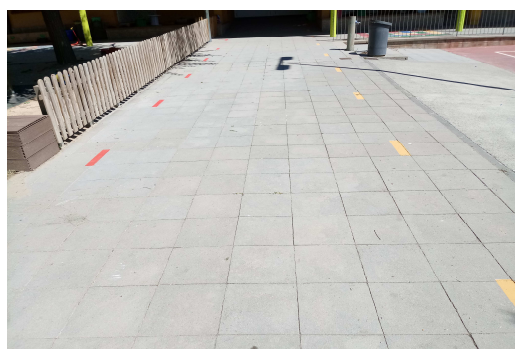
A l'escola disposem de **3 portes d'accés** al recinte escolar. Una d'elles és molt ampla, ja que es destina a l'entrada de vehicles. A través d'aquesta porta, entraran dos grups, mantenint la distància de seguretat.

Les entrades i sortides les organitzarem **esglaonadament en 3 torns**.

Cada grup té marcat al terra amb un color concret el recorregut que ha de fer fins arribar a l'edifici de l'escola. Les sortides també es faran de manera esglaonada seguint la mateixa dinàmica i respectant els tres horaris.

En la pàgina següent es pot observar una graella amb els diferents grups, les hores d'entrada/sortida de cadascun i les portes d'entrada/sortida del pati i de l'edifici assignades.

HORA ENTRADA/SORTIDA	GRUPS	PORTA ENTRADA/SORTIDA PATI	PORTA ENTRADA/SORTIDA EDIFICI ESCOLAR
8.55/12:25H	4tA AMB MASCARETA	PORTA COTXES MENJADOR SEGUINT RECORREGUT BLAU	PRIMERS EN ENTRAR PER PORTA MENJADOR
14:55/16:25H	E15 AMB MASCARETA	PORTA COTXES MENJADOR SEGUINT RECORREGUT TARONJA	SEGONS EN ENTRAR PER PORTA MENJADOR
	3r AMB MASCARETA	PORTA PRINCIPAL PETITA SEGUINT RECORREGUT ROIG	PORTA PATI D'INFANTIL
9/12.30H	4tB AMB MASCARETA	PORTA COTXES MENJADOR SEGUINT RECORREGUT BLAU	PRIMERS EN ENTRAR PER PORTA MENJADOR
	E14 MASCARETA OPTATIVA	PORTA COTXES MENJADOR SEGUINT RECORREGUT TARONJA	SEGONS EN ENTRAR PER PORTA MENJADOR
15/16:30H	E13 MASCARETA OPTATIVA	PORTA PRINCIPAL GRAN SEGUINT RECORREGUT GROC	PORTA PRINCIPAL 2
	1r AMB MASCARETA	PORTA PRINCIPAL GRAN SEGUINT RECORREGUT VERD	PORTA PRINCIPAL 1
	2nB AMB MASCARETA	PORTA PRINCIPAL PETITA SEGUINT RECORREGUT ROIG	PORTA PATI D'INFANTIL
9:05/12:35H	5è AMB MASCARETA	PORTA COTXES MENJADOR SEGUINT RECORREGUT BLAU	PRIMERS EN ENTRAR PER PORTA MENJADOR
15:05/16:35H	6è MASCARETA OPTATIVA	PORTA COTXES MENJADOR SEGUINT RECORREGUT TARONJA	SEGONS EN ENTRAR PER PORTA MENJADOR
	2nA AMB MASCARETA	PORTA PRINCIPAL GRAN SEGUINT RECORREGUT GROC	PORTA PRINCIPAL 2



En cas de pluja, respectant els torns d'entrada, els infants de cada grup s'han de col·locar en el porxo mantenint la distància de seguretat i entrar a l'edifici de l'escola quan la mestra responsable ho indiqui.

Pel que fa a les sortides dels infants d'educació infantil:

- Els infants **d'EI3** es recolliran a la vorera que hi ha al final de la pista gran al costat del passadís gran.
- Els infants **d'EI4** es recolliran a la vorera que hi ha al final de la pista gran al costat de les escales.
- Els infants **d'EI5** es recolliran a la vorera que hi ha al final de la pista gran al costat de les escales.

En cas de **pluja**, les famílies podeu entrar a buscar els infants, els quals us esperaran sota el porxo.

D. ORGANITZACIÓ DE L'ESPAI D'ESBARJO

El **pati d'infantil** serà **d'11 a 11:45h**.

Cadascun dels 3 grups d'EI tindrà una zona exclusiva on fer pati, sense que els infants es barregin. Dues zones estaran al pati d'EI i la 3a zona, en la meitat de la gespa que està més a prop del pati d'EI. Les zones aniran rotant cada setmana.

El **pati de primària** serà **d'11 a 11:30h**.

L'organització del pati de primària serà en funció de si els/les alumnes han de portar o no mascareta a l'aula. A principi de setembre decidirem com organitzar-ho.

E. RELACIÓ AMB LA COMUNITAT EDUCATIVA

Les **sessions de Consell Escolar** que tenim previstes seran:

DATA REUNIÓ	TIPUS		MODALITAT
	ORDINÀRIA	EXTRAORDINÀRIA	PRESENCIAL O TELAMÀTICA
OCTUBRE 2021	X		Telemàtica fins que les condicions i la normativa sobre la pandèmia permetin fer-les presencials.
GENER 22	X		
MAIG 22	X		
JUNY 22	X		

Pel que fa a les **reunions de famílies** es faran durant el mes d'octubre i per cicles. El 8 de setembre es fa una reunió informativa per a les famílies noves al centre.

Aquestes reunions **telemàtiques** estan dividides en 2 videotrucades: a la primera videotrucada es fa una explicació general on es presenta l'equip docent que intervé en aquell cicle. I a la segona videotrucada, els familiars de cada curs es reuneixen amb les tutores que expliquen el funcionament i organització del grup .

A les reunions d'octubre s'insistirà en totes les actuacions d'aquest document.

Les **reunions de tutoria** amb les famílies es realitzaran al llarg del curs a demanda de la tutora o de les famílies, preferentment presencials, si les condicions ho permeten. Si no fos possible es farien per telèfon o videotrucada.

La **comunicació** amb les famílies es farà per diferents vies:

- Pàgina web de centre
- Aplicació DINANTIA
- Correu electrònic
- Telèfon
- Agenda escolar

F. MENJADOR

El menjador es farà en 2 torns. Per entrar i sortir del menjador es marcarà un recorregut exclusiu d'entrada i un de sortida. I al pati els/les alumnes aniran amb mascareta i es podran moure per tot el pati mantenint les distàncies de seguretat.

PRIMER TORN	
GRUPS QUE DINEN	LLOC
EI3	MENJADOR: - INFANTIL A LES TAULES BAIXES. CAPACITAT 40 PLACES - TAULES ALTES. CAPACITAT 30 PLACES
EI4	
EI5	
1r	
4tA	
4tB	
SEGON TORN	
GRUPS QUE DINEN	LLOC
2nA	MENJADOR: - TAULES BAIXES. CAPACITAT 40 PLACES - TAULES ALTES. CAPACITAT 30 PLACES
2nB	
3r	
5è	
6è	

G. PLA DE NETEJA

Les mesures de neteja engloben els següents espais: els dels grups estables, els comuns i el menjador. També es contempla la periodicitat de la neteja d'espais compartits i dels lavabos.

+ = ventilació

◆ = neteja i desinfecció

n = neteja

	Abans de cada ús	Després de cada ús	Diàriament	≥ 1 vegada al dia	Setmanalment	Comentaris
ESPAIS COMUNS I EQUIPAMENTS						
Ventilació de l'espai				+		Mínim 10 minuts 3 vegades/dia
Manetes i poms de portes i finestres				◆		
Baranes i passamans, d'escals i ascensors				◆		
Superfície de taulells i mostradors				◆		
Cadires i bancs				◆		Especialment en les zones que contacten amb les mans.
Grapadores i altres utensilis d'oficina				◆		
Aixetes				◆		
Botoneres dels ascensors				◆		
Ordinadors, sobretot teclats i ratolins				◆		Material electrònic: netejar amb un drap humit amb alcohol propílic 70º.
Telèfons i comandaments a distància				◆		
Interrupctors d'aparell electrònics				◆		
Fotocopiadores				◆		
ZONES DE DESCANS						
Ventilació de l'espai				+		Mínim 10 minuts 3 vegades/dia
Bressols i llits			◆			També quan canvia l'infant que l'utilitza.
Fundes de matalàs i de coixí					Rentat a ≥60ºC	

Mantes					Rentat a $\geq 60^{\circ}\text{C}$	
Terra			◆			També si hi ha un canvi de grup d'infants.
Altres superfícies			◆			
AULES I ESPAIS DE JOC INTERIORS						
Ventilació de l'espai				+		Mínim 10 minuts 3 vegades/dia
Superfícies o punts de contacte freqüent amb les mans			◆			
Terra			◆			
Materials de jocs		n	◆			També si hi ha un canvi de grup d'infants.
Joguines de plàstic		n	◆			Les joguines de plàstic dur poden rentar-se al rentaplats.
Joguines o peces de roba			◆			Rentadora ($\geq 60^{\circ}\text{C}$)
MENJADOR						
Ventilació de l'espai				+		Mínim 10 minuts 3 vegades/dia
Superfícies on es prepara el menjar	◆	◆				
Safates, gots, coberts...		◆				Amb aigua calenta: rentats a elevada temperatura. Sense aigua calenta: desinfecció en dilució de lleixiu al 0,1 %.
Fonts d'aigua				◆		
Taules, safates de trona	◆	◆				
Taulells		◆				
Utensilis de cuina		◆				
Taules per a usos diversos	◆	◆				

H. EXTRAESCOLARS I ACOLLIDA

ACTIVITAT	NOMBRE D'ALUMNES	GRUPS DELS QUALS PROVENEN ELS/LES ALUMNES	PROFESSIONAL RESPONSABLE	ESPAI ON ES REALITZA L'ACTIVITAT
ACOLLIDA MATINAL DE 8 A 9H	Es faran grups constants de 10 infants. No s'admetran infants esporàdics.	Infantil i primària	Laura Serrato Paloma Pérez ???	Exterior
ACTIVITAT DE MIGDIA DE 12:30 A 13H	Es faran grups constants. No s'admetran infants esporàdics.	Infantil i primària	???	Exterior
ANGLÈS AL MIGDIA I A LA TARDA	Es faran grups bombolla.	Primària	Languedor Let's talk	Aula del grup bombolla
EXTRAESCOLARS ESPORTIVES DE 16:30 A 18H	Es faran grups constants. No s'admetran infants esporàdics.	Infantil i primària	???	Pista exterior Gimnàs en cas de pluja
ACTIVITATS EXTRAESCOLARS DURANT LA JORNADA INTENSIVA DE JUNY. DE 15 A 17H	Es faran grups constants. No s'admetran infants esporàdics.	Infantil i primària	???	Exterior

I. PROTOCOL EN CAS DE COVID-19

CASOS POTENCIALS	Qualsevol infant
ESPAI HABILITAT PER A L'AÏLLAMENT	Aula 7 planta baixa
PERSONA RESPONSABLE DE REUBICAR L'ALUMNE/A I CUSTODIAR- LO FINS QUE EL VINGUIN A BUSCAR	Membre de l'Equip directiu i suport de la conserge.
PERSONA RESPONSABLE DE TRUCAR A LA FAMÍLIA	Tutora o un/a membre de l'Equip directiu.
PERSONA RESPONSABLE DE COMUNICAR EL CAS ALS SERVEIS TERRITORIALS	Directora

J. SEGUIMENT DE CASOS AMB SIMPTOMOLOGIA COVID-19

ALUMNE/A	Alumne/a 1
DIA I HORA DE LA DETECCIÓ	13/09/2021
EXPLICACIÓ DEL PROTOCOL SEGUIT I OBSERVACIONS	Nom del membre de l'Equip directiu que ha fet l'actuació i passos que ha seguit: - Aïllament inicial - Posar-se en contacte amb la família i l'hospital - Seguiment posterior de la seva evolució
PERSONA DE SALUT AMB QUI ES MANTÉ EL CONTACTE I CENTRE D'ATENCIÓ PRIMÀRIA	Nom i contacte de la persona responsable
PERSONA REFERENT DEL CENTRE PELS CONTACTES AMB SALUT	Directora i coordinadora de Riscos Laborals

K. PLA DE TREBALL DEL CENTRE EDUCATIU EN CONFINAMENT A INFANTIL

NIVELL EDUCATIU	Educació infantil
MÈTODE DE TREBALL I RECURSOS DIDÀCTICS PREVISTOS	A través de l'aplicació de l'escola es faran propostes setmanals orientades a enriquir les intel·ligències múltiples: musical, corporal, naturalista, interpersonal, intrapersonal, espacial, lingüística, matemàtica... I també es realitzaran videotrucades amb activitats diverses.
PERIODICITAT DEL CONTACTE AMB EL GRUP	Setmanalment
PERIODICITAT DEL CONTACTE INDIVIDUAL AMB L'ALUMNE/A	Setmanalment
MITJÀ I PERIODICITAT DE CONTACTE AMB LA FAMÍLIA	Setmanalment a través de les videotrucades i correus electrònics amb possibles demandes i consultes.

L. PLA DE TREBALL DEL CENTRE EDUCATIU EN CONFINAMENT A PRIMÀRIA

NIVELL EDUCATIU	Primària
MÈTODE DE TREBALL I RECURSOS DIDÀCTICS PREVISTOS	A través de la plataforma EIX. Videotrucades per avançar matèria i revisar tasques amb activitats diverses amb la implicació de tot l'equip de cicle.
PERIODICITAT DEL CONTACTE AMB EL GRUP	Setmanalment
PERIODICITAT DEL CONTACTE INDIVIDUAL AMB L'ALUMNE/A O EN GRUP REDUÏT	Setmanalment
PERIODICITAT DE CONTACTE AMB LA FAMÍLIA	Setmanalment a través de videotrucades i correu electrònic amb possibles demandes i consultes.

A la Seu d'Urgell, 23 de juliol de 2021